

Envoyé en préfecture le 18/01/2021

Reçu en préfecture le 18/01/2021

Affiché le

ID : 035-233500016-20201218-20_DIRAM_03ARDD-DE



Carte illustrative



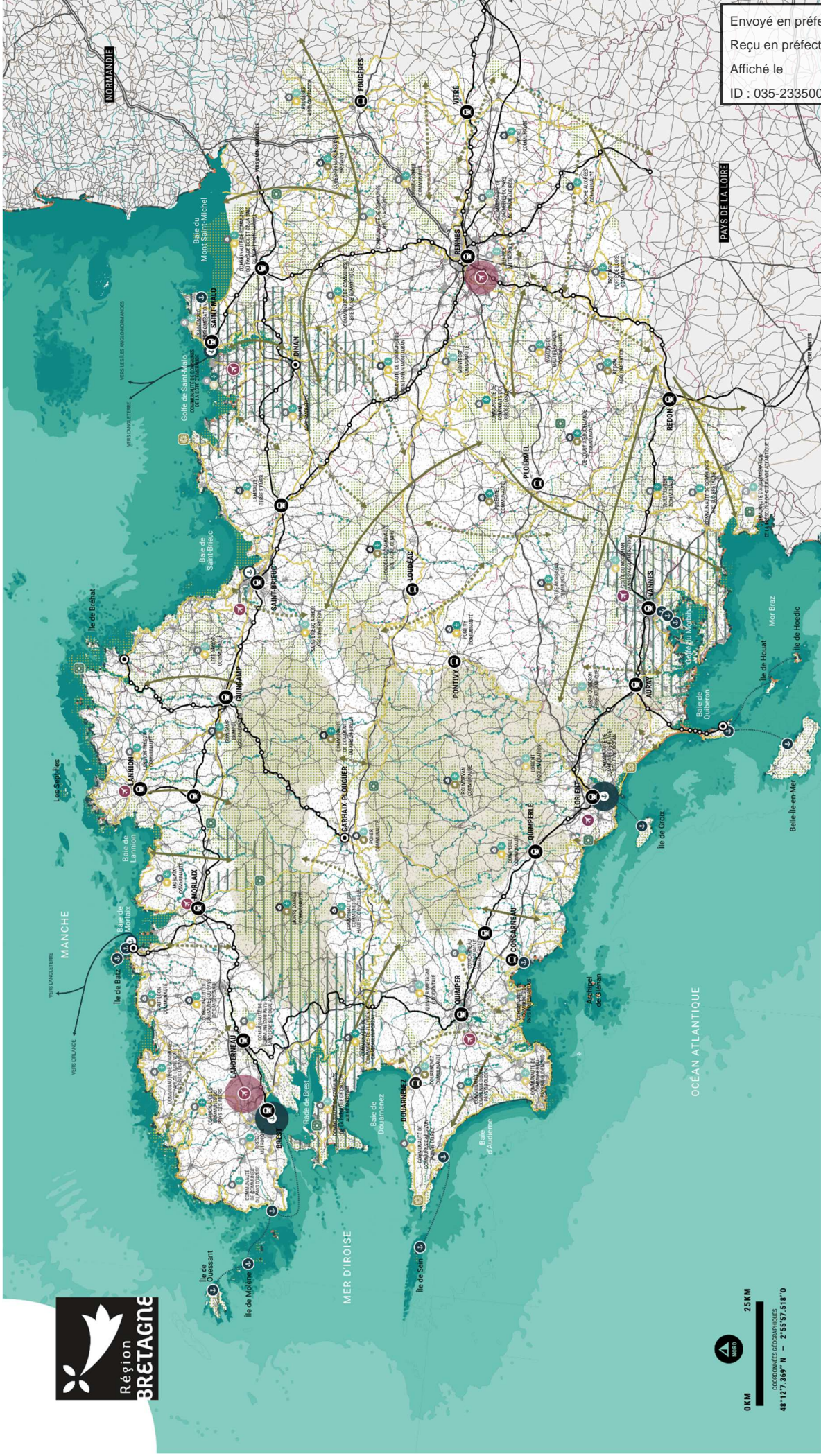
Envoyé en préfecture le 18/01/2021

Reçu en préfecture le 18/01/2021

Affiché le

ID : 035-233500016-20201218-20_DIRAM_03ARDD-DE

Crédits photos : Copyright-Jerome-Sevrette



CARTE SYNTHÉTIQUE INDICATIVE

Objectifs du Schéma régional d'aménagement durable de développement durable et d'égalité des territoires

UNE BRETAGNE, TERRE DE PROGRÈS HUMAINS ET ÉCOLOGIQUES POUR LES GÉNÉRATIONS ACTUELLES ET FUTURES

- Les conditions écologiques**
- Conjonction favorable associée à une forte consommation des infrastructures
 - Conjonction défavorable associée à une faible consommation des infrastructures
- Les espèces naturelles**
- Réserve naturelle régionale
 - Réserve naturelle régionale
- Érosion du littoral de côte**
- Érosion
 - Accretion
- Qualité des cours d'eau**
- Très bon
 - Bon
 - Médiocre
 - Mauvais
 - Très mauvais
- Occupation des sols**
- Tâche bâtie en 2016
- Part de la population des Agglomérations métropolitaines dans la consommation d'énergie (en %) par commune (EPCI) en 2017**
- 0 10 20 30 40
- Évaluation de la part de la population des Agglomérations métropolitaines dans la consommation d'énergie (en %) par commune (EPCI) en 2017**
- 0 4 7 9 10 11 12

FAIRE VIVRE UNE BRETAGNE DES PROXIMITÉS

- Reconnaitre :**
- Autorités Nationales
 - Départementales
 - Régions métropolitaines
 - Régions Bretagne
 - Régions voisines
- Reconnaitre :**
- Arrêts ferroviaires
 - Gares routières principales
 - Vélos routes et voies vertes
 - Liaisons maritimes
- Reconnaitre :**
- Ports
 - Ports de pêche
 - Tonnes de marchandises maritimes en 2018
 - 2 400 000
 - 1 200 000
- Reconnaitre :**
- Taxis métropolitains
 - Gares de ligne
 - Arrêts ferroviaires
 - Gares routières principales
 - Vélos routes et voies vertes
 - Liaisons maritimes
- Reconnaitre :**
- Taxis métropolitains
 - Gares de ligne
 - Arrêts ferroviaires
 - Gares routières principales
 - Vélos routes et voies vertes
 - Liaisons maritimes

UNE BRETAGNE CRÉATRICE RAYONNANTE DANS LE MONDE

- Reconnaitre :**
- Ports
 - Ports de pêche
 - Tonnes de marchandises maritimes en 2018
 - 2 400 000
 - 1 200 000
- Reconnaitre :**
- Liens maritimes internationaux
 - Région Bretagne
 - Régions voisines