

UNION EUROPÉENNE
UNANIEZH EUROPA



L'Europe s'engage
en Bretagne

Avec le Fonds européen agricole pour le développement rural :
l'Europe investit dans les zones rurales



Côtes d'Armor
le Département



Direction départementale des territoires et de la mer du Finistère
Mesure agro-environnementale et climatique (MAEC)

Notice d'information du territoire **« Aber Wrach - Quillimadec – Alanan – Flèche »**

Campagne 2022

Accueil du public du lundi au vendredi de 9h00 à 12h00 et de 13h45 à 16h45 (vendredi 16h00).

Correspondant MAEC de la DDTM :

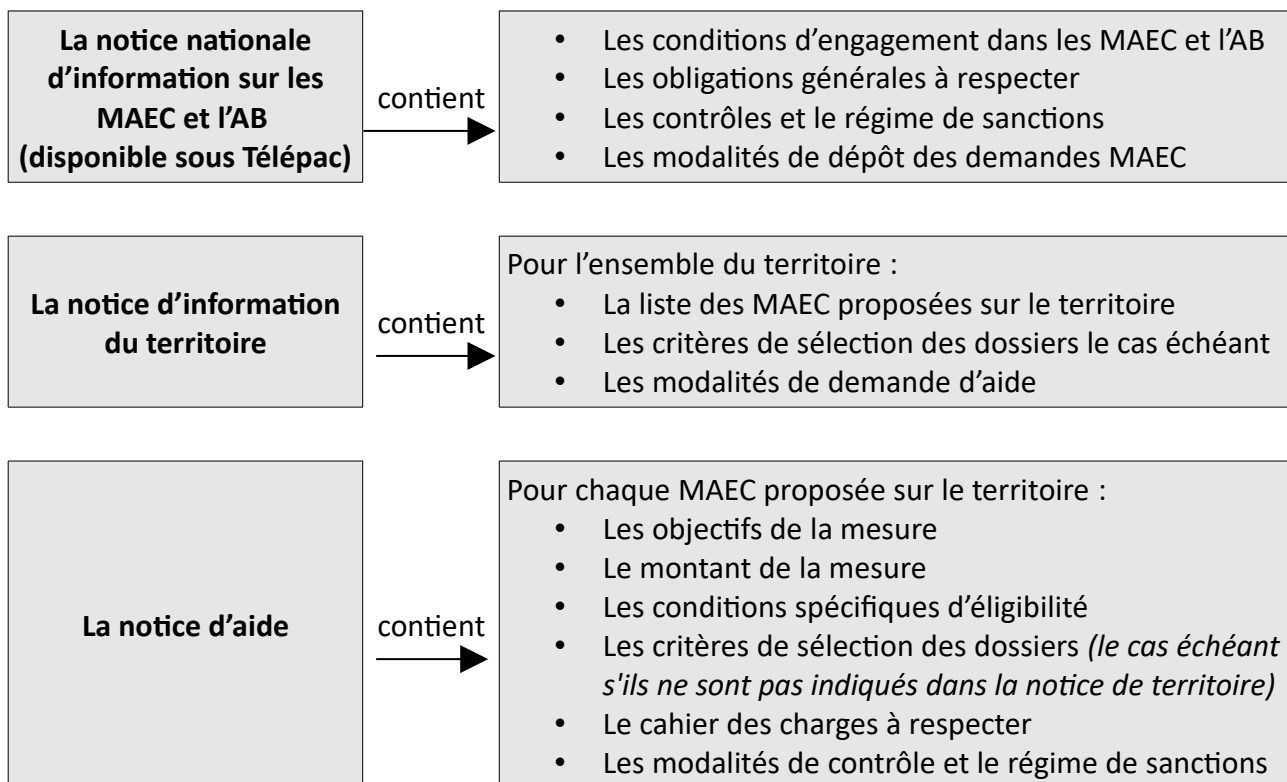
Erwan GOURLAOUEN

téléphone : 02 98 76 59 20

e mail : erwan.gourlaouen@finistere.gouv.fr

Cette notice présente l'ensemble des mesures agro-environnementales et climatiques (MAEC) proposées sur le territoire de **Aber Wrach - Quillimadec - Alanan – Flèche** au titre de la programmation 2015-2020.

Elle complète la notice nationale d'information sur les mesures agro-environnementales et climatiques (MAEC) et les aides à l'agriculture biologique 2015-2020, disponible sous Télépac



2. RÉSUMÉ DU DIAGNOSTIC AGRO-ENVIRONNEMENTAL DU TERRITOIRE « Aber Wrach - Quillimadec - Alanan – Flèche »

Le territoire du PAEC du Bas-Léon est situé sur le périmètre du SAGE du Bas-Léon dont le PAGD (Plan d'Aménagement et de Gestion Durable) a été approuvé en février 2014.

Les enjeux « eau » et « biodiversité » étant présents sur ces différents bassins versants et leurs caractéristiques agricoles respectives étant similaires, en 2015, un PAEC commun a été présenté pour les bassins versants de l'Aber Wrac'h et du Quillimadec-Alanan puis, en 2017 avec la mise en œuvre du PAGD, ce périmètre s'est agrandi avec l'ajout du bassin versant de la Flèche et de la zone côtière de Kerlouan. Le résumé des caractéristiques et problématiques décrit ci-dessous vient justifier l'intérêt de ce PAEC commun.

Depuis janvier 2015, les bassins versants de l'Aber Wrac'h amont et aval de la prise d'eau de Baniguel (AEP) sont gérés par le SMBL (Syndicat Mixte des eaux du Bas-Léon). Depuis 2008, l'amont étant classé en bassin versant en contentieux avec l'Union Européenne, un plan de gestion a été mis en place afin d'améliorer la qualité de l'eau brute à la prise d'eau sur les paramètres nitrates et matière organique. En 2015, compte tenu de l'amélioration de la qualité de l'eau sur le paramètre nitrate, le plan de gestion a été allégé. Sur l'aval, un enjeu vis-à-vis de l'activité conchylicole prévaut et concerne le paramètre bactériologie. De plus, le SAGE du Bas-Léon, approuvé en 2014, dans sa disposition 5 indique également la nécessité d'améliorer la compréhension des phénomènes de prolifération d'algues sur l'estuaire de l'Aber Wrac'h. Une étude spécifique aux vasières de l'Aber Wrac'h est prévue.

Sur le bassin versant du Quillimadec-Alanan, dans le cadre du premier Plan Algues Vertes, la mise en œuvre, jusqu'en mars 2016 par le SMBL d'une charte de territoire pour faire face également à une problématique algues vertes sur l'anse de Guissény indique clairement l'enjeu qualité de l'eau dont le paramètre déclassant est le taux de nitrates. A partir de 2017, un second Plan algues Vertes est mis en œuvre afin de poursuivre la réduction du tonnage d'algues vertes récoltées.

Outre les paramètres nitrates et matière organique, le SAGE met l'accent également sur l'amélioration de la qualité de l'eau en ciblant le paramètre pesticide et en prônant la réduction de leur usage au niveau agricole.

Sur les cours d'eau situés sur le bassin versant de La Flèche et la zone côtière de Guissény, l'objectif de bon état global est fixé à 2027. Les paramètres déclassants étant les nitrates et les pesticides.

Relativement aux activités agricoles, l'influence de l'élevage de bovins laitiers spécialisés est prépondérante sur le territoire (60 % des élevages en moyenne) comme en témoigne le développement des laiteries Even et Triskalia sous l'égide Laïta. Dans une moindre mesure, des élevages hors-sol majoritairement porcins (20 % des élevages en moyenne) sont également présents. Cela se répercute sur l'assolement puisque le maïs et les prairies représentent plus de 70 % de la SAU. A noter également une part de cultures légumières sur le territoire : 7 % de la SAU sur l'Aber Wrac'h dont 6 % de pomme de terre ; 13 % sur le Quillimadec. Sur la zone côtière de Kerlouan et le nord du bassin versant de La Flèche, l'élevage est quasi absent et les cultures légumières sont prépondérantes.

3. LISTE DES MAEC PROPOSÉES SUR LE TERRITOIRE « Aber Wrach - Quillimadec – Alanan – Flèche »

code mesure	enjeu	libellé de la mesure	montant unitaire (€)	unité	type de couvert	contrats en prolongation	nouveaux contrats	durée contrat (an)
BR_WQBD_GC05	biodiversité	mise en herbe et absence de fertilisation	450	ha/an	grandes cultures	non	oui	5
BR_WQEA_HA01	eau	entretien des haies (1 entretien sur les 5 ans)	0,9	ml/an	haies	non	oui	1
BR_WQEA_HA03	eau	entretien des haies arborescentes	3,5	ml/an	haies	non	oui	1
BR_WQEA_HE01	eau	gestion de l'herbe par pâturage limité	56,58	ha/an	surfaces en herbe	oui	oui	1
BR_WQEA_HE02	eau	gestion de l'herbe par retard de fauche	222,86	ha/an	surfaces en herbe	oui	oui	1
BR_WQBD_HE04	biodiversité	absence de fertilisation et réduction de la pression au pâturage	159,9	ha/an	surfaces en herbe	oui	oui	1
BR_WQBD_HE05	biodiversité	absence de fertilisation et gestion de l'herbe par la fauche	326,18	ha/an	surfaces en herbe	oui	oui	1
BR_WQBD_HE06	biodiversité	gestion des zones humides avec absence de fertilisation	223,32	ha/an	surfaces en herbe	oui	oui	1
BR_WQEA_SPE1	eau	mesure système polyculture élevage ruminants 12 % maïs 70 % herbe – Evolution	210	ha/an		oui	oui	5
BR_WQEA_SPE2	eau	mesure système polyculture élevage ruminants 18 % maïs 65 % herbe – Evolution	190	ha/an		oui	oui	5
BR_WQEA_SPE3	eau	mesure système polyculture élevage ruminants 28 % maïs 55 % herbe – Evolution	140	ha/an		oui	oui	5
BR_WQEA_SPE9	eau	mesure système polyculture élevage monogastriques	140	ha/an		non	oui	5
BR_WQEA_SPM1	eau	mesure système polyculture élevage ruminants 12 % maïs 70 % herbe – Maintien	180	ha/an		oui	oui	1
BR_WQEA_SPM2	eau	mesure système polyculture élevage ruminants 18 % maïs 65 % herbe – Maintien	160	ha/an		oui	non	1
BR_WQEA_SPM3	eau	mesure système polyculture élevage ruminants 28 % maïs 55 % herbe – Maintien	110	ha/an		oui	non	1

Liste des MAEC proposées sur tout le territoire breton :

code mesure	enjeu	libellé de la mesure	montant unitaire (€)	unité	type de couvert	contrats en prolongation	nouveaux contrats	durée contrat (an)
BR_BR22_SPE1	eau	mesure système polyculture élevage ruminants 12 % maïs 70 % herbe – Evolution	210	ha/an		oui	oui	5
BR_BR22_SPE2	eau	mesure système polyculture élevage ruminants 18 % maïs 65 % herbe – Evolution	190	ha/an		oui	oui	5
BR_BR22_SPE3	eau	mesure système polyculture élevage ruminants 28 % maïs 55 % herbe – Evolution	140	ha/an		oui	oui	5
BR_BR22_SPM1	eau	mesure système polyculture élevage ruminants 12 % maïs 70 % herbe – Maintien	180	ha/an		oui	oui	1
BR_BR22_SPM2	eau	mesure système polyculture élevage ruminants 18 % maïs 65 % herbe – Maintien	160	ha/an		oui	non	1
BR_BR22_SPM3	eau	mesure système polyculture élevage ruminants 28 % maïs 55 % herbe – Maintien	110	ha/an		oui	non	1
BR_API		amélioration du potentiel pollinisateur des abeilles	21	ruche/an		oui	oui	1
BR_CAB		conversion à l'agriculture biologique				non	oui	5
BR_MAB		maintien en agriculture biologique				oui	oui	1
BR_PRIM		protection des races menacées de disparition	200	UGB/an		oui	oui	1

Une notice spécifique à chacune de ces mesures, incluant le cahier des charges à respecter, est jointe à cette notice d'information du territoire Aber Wrach - Quillimadec – Alanan – Flèche.

4. MONTANTS D'ENGAGEMENT MINIMUM ET MAXIMUM

4.1 Montant d'engagement minimum

Vous ne pouvez vous engager dans une ou plusieurs MAEC de ce territoire que si votre engagement sur ce territoire représente, au total, un montant annuel supérieur ou égal à 300 euros.

Si ce montant minimum n'est pas respecté lors de votre demande d'engagement, celle-ci sera irrecevable.

4.2 Montant d'engagement maximum

Par ailleurs, le montant de votre engagement est susceptible d'être plafonné selon les modalités d'intervention des différents financeurs qui sont précisées dans la notice d'aide de chaque mesure.

Si ce montant maximum est dépassé, votre demande devra être modifiée.

5. CRITÈRES DE SÉLECTION DES DOSSIERS

Des critères de sélection permettant de prioriser les demandes d'aide au regard des capacités financières pourront être définis au niveau régional ou local.

6. COMMENT REMPLIR LA DEMANDE D'ENGAGEMENT POUR UNE MAEC ?

Pour vous engager en 2022 dans une MAEC, vous devez obligatoirement renseigner dans TélépAC les écrans suivants, **avant le 16 mai 2022**.

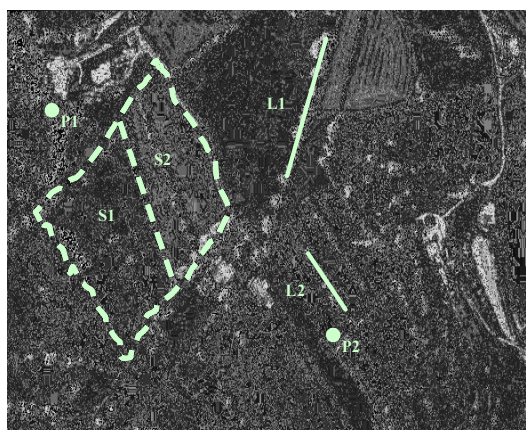
6.1 Registre parcellaire graphique et déclaration des éléments engagés en MAEC

Pour déclarer des **éléments surfaciques** engagés dans une MAEC, vous devez indiquer, dans les caractéristiques de chaque parcelle que vous souhaitez engager dans chacune des MAEC proposées, le code de la mesure.

Si vous souscrivez une ou plusieurs mesures portant sur des éléments linéaires proposées sur le territoire (mesure construite sur l'une des opérations LINEA_01, 05, 06, 08 ou 09) :

Pour déclarer des **éléments linéaires** engagés dans une MAEC, vous devez également dessiner d'un trait les éléments linéaires (ex : haies, ripisylves, talus, fossés ou bandes refuge) que vous souhaitez engager dans chacune de ces MAEC.

Vous devez compléter les caractéristiques de l'élément dans la fenêtre de saisie en précisant le code de la MAEC.



Si vous souscrivez une ou plusieurs mesures portant sur des éléments ponctuels proposées sur le territoire (mesure construite sur l'une des opérations LINEA_02, ou 07) :

Pour déclarer des **éléments ponctuels** engagés dans une MAEC, vous devez également localiser les éléments ponctuels (ex : mares ou arbres isolés) que vous souhaitez engager dans chacune de ces MAEC.

Vous devez compléter les caractéristiques de l'élément dans la fenêtre de saisie en précisant le code de la MAEC.

6.2 Descriptif des parcelles déclarées

Cet écran vous permet de consulter toutes vos parcelles déclarées et de vérifier les informations concernant la demande d'engagement en MAEC.

6.3 Écran « Demande d'aides »

A la rubrique « MAEC 2015-2020 / MAE 2007-2013 », vous devez cocher « oui » sur la ligne correspondant aux MAEC de la programmation 2015-2020.

6.4 Déclaration des effectifs animaux

Si vous souscrivez une ou plusieurs mesures proposées sur le territoire pour lesquelles le chargement ou les effectifs animaux interviennent : vous devez renseigner l'écran « effectifs animaux » pour renseigner les animaux de votre exploitation autres que bovins, afin que la DDTM soit en mesure de calculer le chargement ou les effectifs animaux de votre exploitation.

7. CONTACTS

PAEC Aber Wrach - Quillimadec – Alanan – Flèche

Syndicat des Eaux du Bas-Léon

Jonas LE MOAL

2, route de Pen Ar Guear

29 260 KERNILIS

02 98 30 75 22

aberwrach.actionsagricoles@orange.fr