

UNION EUROPÉENNE
UNANIEZH EUROPA



L'Europe s'engage
en Bretagne

Avec le Fonds européen agricole pour le développement rural :
l'Europe investit dans les zones rurales



Côtes d'Armor
le Département



Direction départementale des territoires et de la mer des Côtes d'Armor

Mesure agro-environnementale et climatique (MAEC)

Notice d'information du territoire

« Bassin versant de l'Arguenon »

Campagne 2022

Accueil du public du lundi au vendredi de 9h00 à 12h00 et de 14h00 à 17h00 (vendredi 16h00).

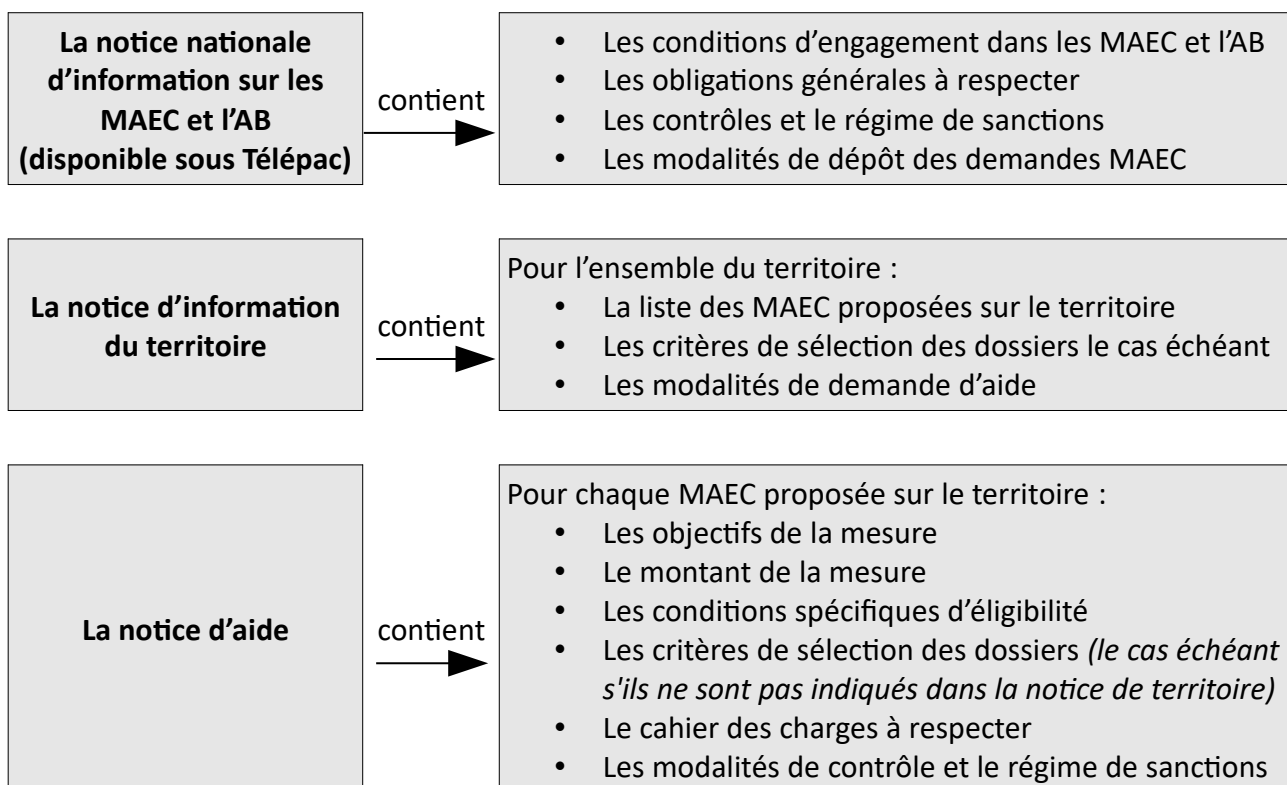
Correspondant MAEC de la DDTM :

Diane-Marie LUBAC

téléphone : 02 96 62 47 88

diane-marie.lubac@cotes-darmor.gouv.fr

Cette notice présente l'ensemble des mesures agro-environnementales et climatiques (MAEC) proposées sur le territoire du **Bassin versant de l'Arguenon** au titre de la programmation 2015-2020. Elle complète la notice nationale d'information sur les mesures agro-environnementales et climatiques (MAEC) et les aides à l'agriculture biologique 2015-2020, disponible sous Télépac



Les bénéficiaires de MAEC doivent respecter, comme pour les autres aides, les exigences de la conditionnalité présentées et expliquées dans les différentes fiches conditionnalité qui sont à votre disposition sous télépac.

Lisez cette notice attentivement avant de remplir votre demande d'engagement en MAEC.

Si vous souhaitez davantage de précisions contactez votre DDTM.

1. PÉRIMÈTRE DU TERRITOIRE « Bassin versant de l'Arguenon »

En ce qui concerne les mesures « systèmes », seules les exploitations dont 50 % au moins de la SAU est située sur un ou plusieurs territoires proposant la mesure en année 1 sont éligibles. Le cahier des charges de la mesure à respecter correspond à celle du territoire où l'exploitation a le plus de surfaces.

En ce qui concerne les mesures « localisées », pour qu'une parcelle ou un élément linéaire soit éligible à la MAEC, au moins 50 % de sa surface ou de sa longueur doit être incluse dans le territoire.

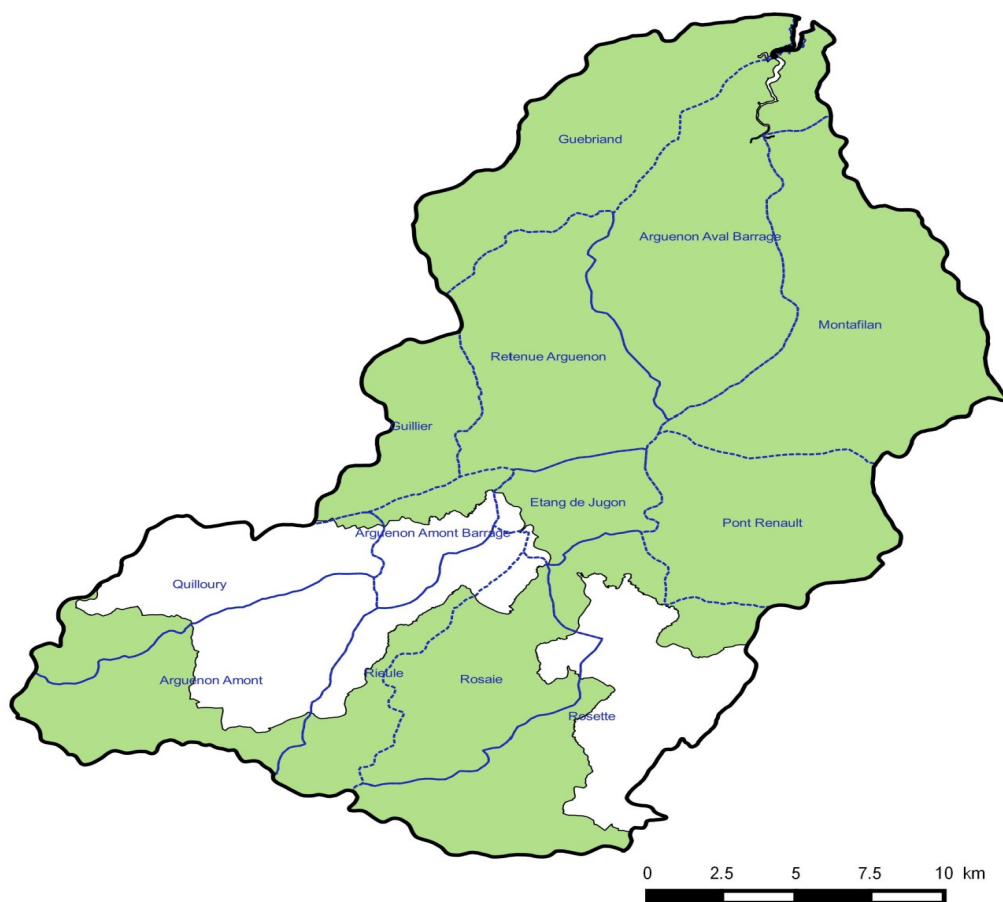
Présentation du bassin versant de l'Arguenon :

- Une superficie de 590 km², située dans l'est des Côtes d'Armor.
- 630 kilomètres de cours d'eau
- 53 communes dont 33 centres-bourgs, et 29000 habitants
- 3 intercommunalités dont 2 représentent environ 95% de la surface du bassin : Dinan agglomération, Lamballe Terre et Mer et 1 représente environ 5% : Loudéac Communauté Bretagne Centre"
- 740 exploitations agricoles environ ; Elevage hors sol et bovins lait.
- 38 600 hectares de Surface Agricole Utile : 25% de prairies, 32% de maïs, 43% de céréales et oléagineux-protéagineux



PAEC Arguenon 2016 : Périmètre biodiversité (15/06/16)

- Bassin versant de l'Arguenon
- Sous-bassins versants de l'Arguenon
- Périmètre enjeu biodiversité



Code INSEE	Commune	Centre bourg dans BV Arguenon	Superficie communale (ha)	Part dans le BV Arguenon (%)	Superficie dans le BV Arguenon (ha)
22240	PLUMAUGAT		4 043	6%	235
22051	DOLO	oui	1 188	100%	1 188
22084	JUGON-LES-LACS	oui	2 615	100%	2 615
22175	PLEDELIAC	oui	5 175	54%	2 772
22185	PLENEE-JUGON	oui	6 136	97%	5 951
22193	PLESTAN	oui	3 281	4%	119
22341	TRAMAIN	oui	925	79%	735
22020	BROONS	oui	3 521	62%	2 184
22053	EREAC	oui	2 121	53%	1 130
22114	LANRELAS		2 940	15%	436
22145	MEGRIT	oui	2 063	100%	2 063
22267	ROUILLAC	oui	1 577	100%	1 571
22337	SEVIGNAC	oui	4 325	100%	4 325
22348	TREDIAS	oui	1 101	96%	1 054
22369	TREMEUR	oui	1 456	100%	1 456
22391	YVIGNAC-LA-TOUR		3 539	13%	447
2268	RUCA		1 213	1,5%	18
22076	HENANBIHEN		3 165	0,2%	6
22174	PLEBOULLE		1 410	0,1%	1
22282	SAINT-DENQUAL		861	12%	103
22286	SAINT-CAST-LE-GILDO		2 263	20%	453
22323	SAINT-POTAN	oui	1 989	81%	1 611
22014	BOURSEUL	oui	2 223	100%	2 223
22048	CORSEUL	oui	4 174	87%	3 647
22049	CREHEN	oui	1 821	66%	1 200
22096	LANDEBIA	oui	355	91%	323
22097	LA LANDEC	oui	759	100%	759
22104	LANGUEDIAS	oui	861	100%	861
22105	LANGUENAN		1 595	26%	414
22172	PLANCOET	oui	1 149	100%	1 149
22180	PLELAN-LE-PETIT	oui	2 123	100%	2 123
22200	PLEVEN	oui	973	100%	973
22205	PLOREC-SUR-ARGUENON	oui	1 365	100%	1 365
22237	PLUDUNO	oui	2 832	98%	2 775
22302	SAINT-JACUT-DE-LA-MER		292	23%	67
22311	SAINT-LORMEL	oui	977	100%	977
22315	SAINT-MAUDEZ	oui	509	100%	509
22317	SAINT-MELOIR-DES-BOIS	oui	613	100%	613
22318	SAINT-MICHEL-DE-PLELAN	oui	724	100%	724
22342	TREBEDAN	oui	1 097	78%	851
22003	AUCALEUC	oui	638	96%	613
22021	BRUSVILY		1 183	3%	35
22259	QUEVERT		1 248	2%	25
22364	TRELIVAN		1 110	3%	33
22388	VILDE-GUINGALAN	oui	735	76%	562
22140	LA MALHOURE		515	0,2%	1
22165	PENGUILY		1 049	60%	631
22296	SAINT-GLEN		1 151	26%	295
22046	COLLINEE		706	21%	147
22066	LE GOURAY	oui	3 050	92%	2 812
22102	LANGOURLA		2 141	33%	703
22303	SAINT-JACUT-DU-MENE		1 981	0,3%	6
22357	TREGON		612	12%	73
Surface totale à l'échelle du BV		33 sur 53	97 468		57 963

2. RÉSUMÉ DU DIAGNOSTIC AGRO-ENVIRONNEMENTAL DU TERRITOIRE « Bassin versant de l'Arguenon »

Enjeux sur le territoire du bassin versant de l'Arguenon	<ul style="list-style-type: none">-Nitrates (état des cours d'eau/ alimentation en eau potable du tiers-est des Côtes d'Armor et du nord de l'Ille et Vilaine/Captage prioritaire cf.SDAGE),-Phytosanitaires,-Phosphore (eutrophisation retenue de la Ville Hatte cf. SDAGE 3B1 et étang de Jugon),-Contaminations microbiologiques du littoral (usage conchylicole)-Fonctionnalités des cours d'eau, des zones humides, des têtes de bassin versant
--	--

Les pistes d'amélioration des pratiques agricoles pour protéger les sols et l'eau

- Amélioration des fertilités : physique (structure des sols), biologique et chimique (juste dose au bon moment) des sols en priorité sur les sous-bassins versants des cours d'eau restant supérieurs à 50 mg/l nitrates,
- Améliorer les pratiques liées aux phytosanitaires,
- Lutter contre l'érosion des sols et le ruissellement en restaurant le bocage, en protégeant tous les cours d'eau, leurs berges ...
- Réduire les contaminations microbiologiques du littoral
- Amélioration de la qualité biologique et de la morphologie des cours d'eau dégradés, opération de démonstration d'entretien et de restauration de zone humide pour protéger la biodiversité.

En 2015 et 2016, des moyens d'animations sont concentrés sur les sous bassins les plus contributeurs. Ce sont :

-le QUILLOURY, la ROSAIE et le GUILLIER, situés à l'amont de la prise d'eau de la ville hatte à Pléven.

- le GUEBRIAND jouxtant le bassin versant de la Fresnaye et l'ARGUENON AVAL.

A partir de 2017, l'animation porte sur la totalité du bassin versant de l'Arguenon.

3. LISTE DES MAEC PROPOSÉES SUR LE TERRITOIRE « Bassin versant de l'Arguenon »

BR_AREA_AR01	eau	entretien des arbres isolés et/ou en alignement (1 entretien sur les 5 ans)	19,8	/arbre/an	arbres isolés ou en alignements	non	oui	1
BR_AREA_GC04	eau	mise en place d'un couvert herbacé pérenne	366	ha/an	grandes cultures	non	oui	5
BR_ARBD_GC05	biodiversité	mise en herbe et absence de fertilisation	450	ha/an	grandes cultures	non	oui	5
BR_ARPH_GC20	phyto	réduction des produits phyto avec une part importante de céréales primo déclarant hors captage prioritaire	98	ha/an	grandes cultures	oui	oui	1
BR_AREA_HA01	eau	entretien des haies (1 entretien sur les 5 ans)	0,9	ml/an	haies	non	oui	1
BR_AREA_HA03	eau	entretien des haies arborescentes	3,5	ml/an	haies	non	oui	1
BR_AREA_HE01	eau	gestion de l'herbe par pâturage limité	56,58	ha/an	surfaces en herbe	oui	oui	1
BR_AREA_HE02	eau	gestion de l'herbe par retard de fauche	222,86	ha/an	surfaces en herbe	oui	oui	1
BR_AREA_HE03	eau	gestion des milieux humides	120	ha/an	surfaces en herbe	oui	oui	1
BR_ARBD_HE04	biodiversité	absence de fertilisation et réduction de la pression au pâturage	159,9	ha/an	surfaces en herbe	oui	oui	1
BR_ARBD_HE05	biodiversité	absence de fertilisation et gestion de l'herbe par la fauche	326,18	ha/an	surfaces en herbe	oui	oui	1
BR_ARBD_HE06	biodiversité	gestion des zones humides avec absence de fertilisation	223,32	ha/an	surfaces en herbe	oui	oui	1
BR_ARBD_HE08	biodiversité	ouverture de milieu	190,32	ha/an	surfaces en herbe	non	oui	5
BR_ARBD_HE09	biodiversité	remise en état des surfaces prairiales après inondations	37,72	ha/an	surfaces en herbe	oui	oui	1
BR_ARBD_HE12	biodiversité	maintien de l'ouverture et absence de fertilisation	122,4	ha/an	surfaces en herbe	oui	oui	1
BR_AREA_SPE1	eau	mesure système polyculture élevage ruminants 12 % maïs 70 % herbe – Evolution	210	ha/an		oui	oui	5
BR_AREA_SPE2	eau	mesure système polyculture élevage ruminants 18 % maïs 65 % herbe – Evolution	190	ha/an		oui	oui	5
BR_AREA_SPE3	eau	mesure système polyculture élevage ruminants 28 % maïs 55 % herbe – Evolution	140	ha/an		oui	oui	5
BR_AREA_SPE9	eau	mesure système polyculture élevage monogastriques	140	ha/an		non	oui	5
BR_AREA_SPM1	eau	mesure système polyculture élevage ruminants 12 % maïs 70 % herbe – Maintien	180	ha/an		oui	oui	1
BR_AREA_SPM2	eau	mesure système polyculture élevage ruminants 18 % maïs 65 % herbe – Maintien	160	ha/an		oui	non	1
BR_AREA_SPM3	eau	mesure système polyculture élevage ruminants 28 % maïs 55 % herbe – Maintien	110	ha/an		oui	non	1
BR_ARBD_VE01	biodiversité	entretien des vergers hautes tiges et prés vergers	316,06	ha/an	arboriculture	oui	oui	1

Liste des MAEC proposées sur tout le territoire breton :

code mesure	enjeu	libellé de la mesure	montant unitaire (€)	unité	type de couvert	contrats en prolongation	nouveaux contrats	durée contrat (an)
BR_BR22_SPE1	eau	mesure système polyculture élevage ruminants 12 % maïs 70 % herbe – Evolution	210	ha/an		oui	oui	5
BR_BR22_SPE2	eau	mesure système polyculture élevage ruminants 18 % maïs 65 % herbe – Evolution	190	ha/an		oui	oui	5
BR_BR22_SPE3	eau	mesure système polyculture élevage ruminants 28 % maïs 55 % herbe – Evolution	140	ha/an		oui	oui	5
BR_BR22_SPM1	eau	mesure système polyculture élevage ruminants 12 % maïs 70 % herbe – Maintien	180	ha/an		oui	oui	1
BR_BR22_SPM2	eau	mesure système polyculture élevage ruminants 18 % maïs 65 % herbe – Maintien	160	ha/an		oui	non	1
BR_BR22_SPM3	eau	mesure système polyculture élevage ruminants 28 % maïs 55 % herbe – Maintien	110	ha/an		oui	non	1
BR_API		amélioration du potentiel pollinisateur des abeilles	21	ruche/an		oui	oui	1
BR_CAB		conversion à l'agriculture biologique				non	oui	5
BR_MAB		maintien en agriculture biologique				oui	oui	1
BR_PRM		protection des races menacées de disparition	200	UGB/an		oui	oui	1

Une notice spécifique à chacune de ces mesures, incluant le cahier des charges à respecter, est jointe à cette notice d'information du Bassin versant de l'Arguenon.

4. MONTANTS D'ENGAGEMENT MINIMUM ET MAXIMUM

4.1 Montant d'engagement minimum

Vous ne pouvez vous engager dans une ou plusieurs MAEC de ce territoire que si votre engagement sur ce territoire représente, au total, un montant annuel supérieur ou égal à 300 euros.

Si ce montant minimum n'est pas respecté lors de votre demande d'engagement, celle-ci sera irrecevable.

4.2 Montant d'engagement maximum

Par ailleurs, le montant de votre engagement est susceptible d'être plafonné selon les modalités d'intervention des différents financeurs qui sont précisées dans la notice d'aide de chaque mesure.

Si ce montant maximum est dépassé, votre demande devra être modifiée.

5. CRITÈRES DE SÉLECTION DES DOSSIERS

Des critères de sélection permettant de prioriser les demandes d'aide au regard des capacités financières pourront être définis au niveau régional ou local.

6. COMMENT REMPLIR LA DEMANDE D'ENGAGEMENT POUR UNE MAEC ?

Pour vous engager en 2022 dans une MAEC, vous devez obligatoirement renseigner dans TéléPAC les écrans suivants, **avant le 16 mai 2022**.

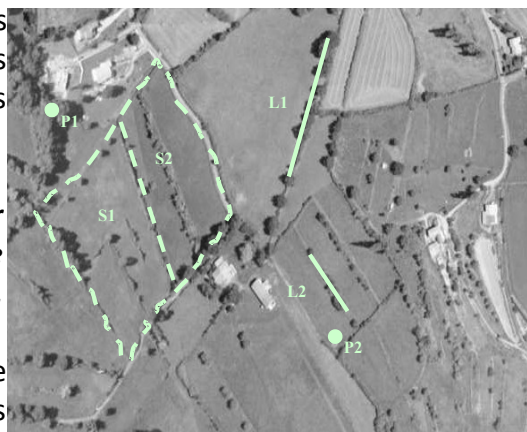
6.1 Registre parcellaire graphique et déclaration des éléments engagés en MAEC

Pour déclarer des **éléments surfaciques** engagés dans une MAEC, vous devez indiquer, dans les caractéristiques de chaque parcelle que vous souhaitez engager dans chacune des MAEC proposées, le code de la mesure.

Si vous souscrivez une ou plusieurs mesures portant sur des éléments linéaires proposées sur le territoire (mesure construite sur l'une des opérations LINEA_01, 05, 06, 08 ou 09) :

Pour déclarer des **éléments linéaires** engagés dans une MAEC, vous devez également dessiner d'un trait les éléments linéaires (ex : haies, ripisylves, talus, fossés ou bandes refuge) que vous souhaitez engager dans chacune de ces MAEC.

Vous devez compléter les caractéristiques de l'élément dans la fenêtre de saisie en précisant le code de la MAEC.



Si vous souscrivez une ou plusieurs mesures portant sur des éléments ponctuels proposées sur le territoire (mesure construite sur l'une des opérations LINEA_02, ou 07) :

Pour déclarer des **éléments ponctuels** engagés dans une MAEC, vous devez également localiser les éléments ponctuels (ex : mares ou arbres isolés) que vous souhaitez engager dans chacune de ces MAEC.

Vous devez compléter les caractéristiques de l'élément dans la fenêtre de saisie en précisant le code de la MAEC.

6.2 Descriptif des parcelles déclarées

Cet écran vous permet de consulter toutes vos parcelles déclarées et de vérifier les informations concernant la demande d'engagement en MAEC.

6.3 Écran « Demande d'aides »

A la rubrique « MAEC 2015-2020 / MAE 2007-2013 », vous devez cocher « oui » sur la ligne correspondant aux MAEC de la programmation 2015-2020.

6.4 Déclaration des effectifs animaux

Si vous souscrivez une ou plusieurs mesures proposées sur le territoire pour lesquelles le chargement ou les effectifs animaux interviennent : vous devez renseigner l'écran « effectifs animaux » pour renseigner les animaux de votre exploitation autres que bovins, afin que la DDTM soit en mesure de calculer le chargement ou les effectifs animaux de votre exploitation.

7. CONTACTS