

UNION EUROPÉENNE
UNANIEZH EUROPA



L'Europe s'engage
en Bretagne

Avec le Fonds européen agricole pour le développement rural :
l'Europe investit dans les zones rurales



Côtes d'Armor
le Département



Direction départementale des territoires et de la mer du Finistère

Mesure agro-environnementale et climatique (MAEC)

Notice d'information du territoire

« Pays des Abers »

Campagne 2021

Accueil du public du lundi au vendredi de 9h00 à 12h00 et de 13h45 à 16h45 (vendredi 16h00).

Correspondant MAEC de la DDTM :

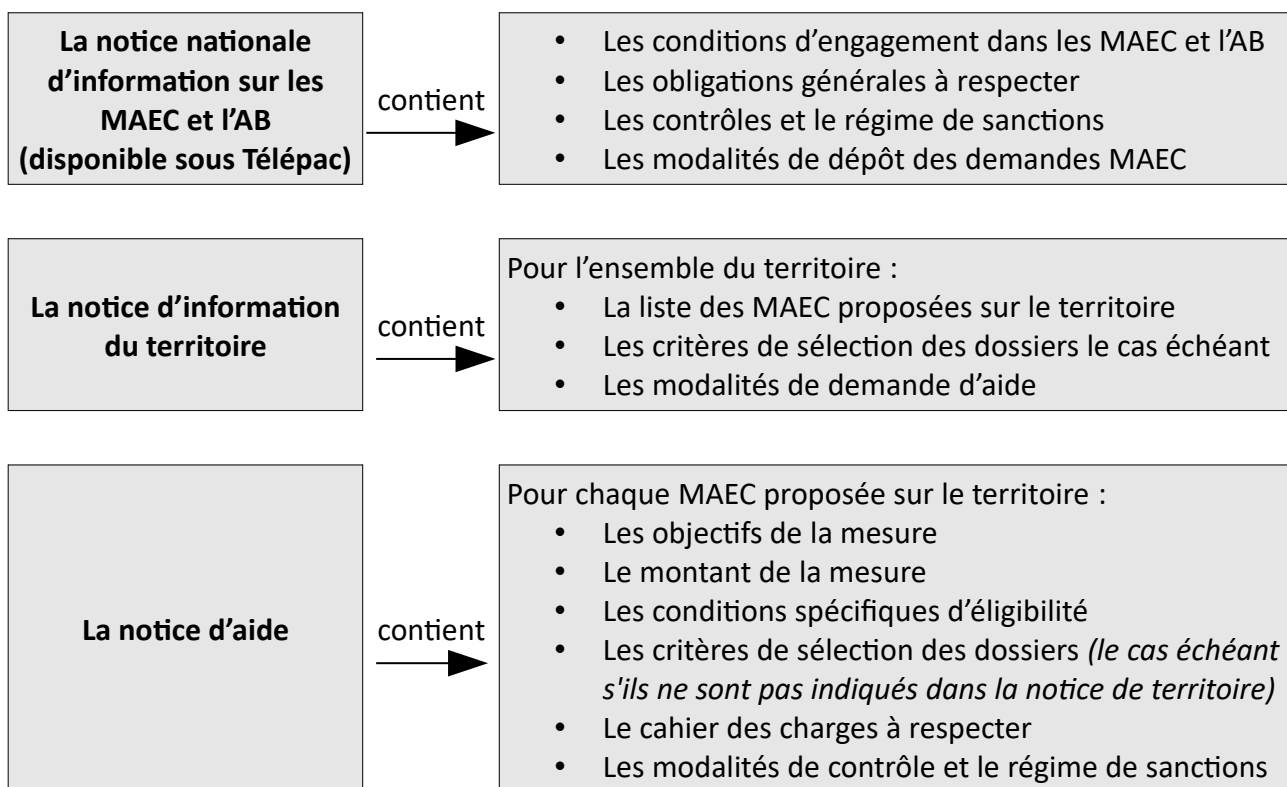
Erwan GOURLAOUEN

téléphone : 02 98 76 59 20

e mail : erwan.gourlaouen@finistere.gouv.fr

Cette notice présente l'ensemble des mesures agro-environnementales et climatiques (MAEC) proposées sur le territoire de **Pays des Abers** au titre de la programmation 2015-2020.

Elle complète la notice nationale d'information sur les mesures agro-environnementales et climatiques (MAEC) et les aides à l'agriculture biologique 2015-2020, disponible sous Télépac



Lisez cette notice attentivement avant de remplir votre demande d'engagement en MAEC.
Si vous souhaitez davantage de précisions contactez votre DDTM.

En ce qui concerne les mesures « localisées », pour qu'une parcelle ou un élément linéaire soit éligible à la MAEC, au moins 50 % de sa surface ou de sa longueur doit être incluse dans le territoire.



2. RÉSUMÉ DU DIAGNOSTIC AGRO-ENVIRONNEMENTAL DU TERRITOIRE « Pays des Abers »

Le territoire du PAEC du Pays d'Iroise est situé au centre du périmètre du SAGE du Bas-Léon dont le PAGD (Plan d'Aménagement et de Gestion Durable) a été approuvé en février 2014. Après le programme Breizh Bocage 1 & 2 dont la mise en œuvre de la stratégie territoriale a débuté en 2016, ce projet est le second programme d'action porté par la CCPA (Communauté de Communes du Pays des Abers) à destination du monde agricole.

Enjeux liés à la qualité de l'eau

Sur le territoire du Pays des Abers, l'objectif de bon état global des différents cours d'eau a été fixé en 2021 ou 2027. Sur les eaux estuarienne, l'objectif de bon état est fixé en 2021. Sur les eaux souterraines, l'objectif global a été repoussé à 2027 (Bon état en 2027 pour les nitrates et en 2021 pour les pesticides). Seules, les eaux côtières ont atteint l'objectif de bon état en 2015.

Enjeux liés à la biodiversité

Le territoire est concerné par une zone Natura 2000 située pour sa partie terrestre de part et d'autre de l'aber Benoît. Sur ce site, les objectifs sont de maintenir et développer une agriculture favorable à la biodiversité et aux milieux remarquables et maintenir et reconquérir les milieux ouverts et semi-ouverts

Caractéristiques agricoles :

Le poids économique de l'agriculture est important sur le territoire de la CCPA avec près de 1 100 actifs à la production représentant 12 % de la population active.

Cette agriculture se caractérise par :

- Une prédominance des exploitations spécialisées en bovins lait (39 %) suivies par celles spécialisées en élevage porcin hors sol (29 %) ;
- L'utilisation principale de la SAU pour nourrir les cheptels bovins et porcins (96 % en prairies, maïs, céréales et oléo-protéagineux) ;
- Une surface moyenne d'exploitation de 55 ha ;
- Une balance globale azotée après apport d'azote minéral de 59 kg N/ha SAU soit la plus élevée du SAGE du Bas-Léon ;
- Une balance globale phosphore après engrais minéral de 19 kg P/ha SAU également la plus élevée du SAGE du Bas-Léon ;
- 111 millions d'€ de chiffre d'affaires dont 50 % réalisé par la viande porcine et 21 % par le lait.

La qualité bactériologique de l'eau sur le territoire revêt également une grande importance au regard de l'activité conchylicole présente sur l'aber Benoît.

3. LISTE DES MAEC PROPOSÉES SUR LE TERRITOIRE « Pays des Abers »

code mesure	enjeu	libellé de la mesure	montant unitaire (€)	unité	type de couvert	bénéficiaires historiques	nouveaux bénéficiaires	durée contrat (an)
BR_ABBD_GC05	biodiversité	mise en herbe et absence de fertilisation	450	ha/an	grandes cultures	non	oui	5
BR_ABPH_GC10	phyto	réduction des produits phyto herbicides hors captage prioritaire	47	ha/an	grandes cultures	oui	oui	1
BR_ABPH_GC20	phyto	réduction des produits phyto avec une part importante de céréales hors captage prioritaire	98	ha/an	grandes cultures	oui	oui	1
BR_ABPH_GC30	phyto	réduction des produits phyto avec une part importante de fourrages hors captage prioritaire	75	ha/an	grandes cultures	oui	oui	1
BR_ABEA_HA01	eau	entretien des haies	0,9	ml/an	haies	non	oui	1
BR_ABEA_HA03	eau	entretien des haies arborescentes	3,5	ml/an	haies	non	oui	1
BR_ABEA_HE01	eau	gestion de l'herbe par pâturage limité	56,58	ha/an	surfaces en herbe	oui	oui	1
BR_ABEA_HE02	eau	gestion de l'herbe par retard de fauche	222,86	ha/an	surfaces en herbe	oui	oui	1
BR_ABBD_HE04	biodiversité	absence de fertilisation et réduction de la pression au pâturage	159,9	ha/an	surfaces en herbe	oui	oui	1
BR_ABBD_HE05	biodiversité	absence de fertilisation et gestion de l'herbe par la fauche	326,18	ha/an	surfaces en herbe	oui	oui	1
BR_ABBD_HE06	biodiversité	gestion des zones humides avec absence de fertilisation	223,32	ha/an	surfaces en herbe	oui	oui	1
BR_ABEA_SPE1	eau	mesure système polyculture élevage ruminants 12 % maïs 70 % herbe – Evolution	210	ha/an		oui	oui	5
BR_ABEA_SPE2	eau	mesure système polyculture élevage ruminants 18 % maïs 65 % herbe – Evolution	190	ha/an		oui	oui	5
BR_ABEA_SPE3	eau	mesure système polyculture élevage ruminants 28 % maïs 55 % herbe – Evolution	140	ha/an		oui	oui	5
BR_ABEA_SPE9	eau	mesure système polyculture élevage monogastriques	140	ha/an		non	oui	5
BR_ABEA_SPM1	eau	mesure système polyculture élevage ruminants 12 % maïs 70 % herbe – Maintien	180	ha/an		oui	oui	1
BR_ABEA_SPM2	eau	mesure système polyculture élevage ruminants 18 % maïs 65 % herbe – Maintien	160	ha/an		oui	non	1

Liste des MAEC proposées sur tout le territoire breton :

code mesure	enjeu	libellé de la mesure	montant unitaire (€)	unité	type de couvert	bénéficiaires historiques	nouveaux bénéficiaires	durée contrat (an)
BR_BR21_SPE1	eau	mesure système polyculture élevage ruminants 12 % maïs 70 % herbe – Evolution	210	ha/an		oui	oui	5
BR_BR21_SPE2	eau	mesure système polyculture élevage ruminants 18 % maïs 65 % herbe – Evolution	190	ha/an		oui	oui	5
BR_BR21_SPE3	eau	mesure système polyculture élevage ruminants 28 % maïs 55 % herbe – Evolution	140	ha/an		oui	oui	5
BR_BR21_SPM1	eau	mesure système polyculture élevage ruminants 12 % maïs 70 % herbe – Maintien	180	ha/an		oui	oui	1
BR_BR21_SPM2	eau	mesure système polyculture élevage ruminants 18 % maïs 65 % herbe – Maintien	160	ha/an		oui	non	1
BR_BR21_SPM3	eau	mesure système polyculture élevage ruminants 28 % maïs 55 % herbe – Maintien	110	ha/an		oui	non	1
BR_API		amélioration du potentiel pollinisateur des abeilles	21	ruche/an		oui	oui	1
BR_CAB		conversion à l'AB				non	oui	5
BR_MAB		maintien en AB				oui	oui	1
BR_PRM		protection des races menacées de disparition	200	UGB/an		oui	oui	1

Une notice spécifique à chacune de ces mesures, incluant le cahier des charges à respecter, est jointe à cette notice d'information du territoire Pays des Abers.

4. MONTANTS D'ENGAGEMENT MINIMUM ET MAXIMUM

4.1 Montant d'engagement minimum

Vous ne pouvez vous engager dans une ou plusieurs MAEC de ce territoire que si votre engagement sur ce territoire représente, au total, un montant annuel supérieur ou égal à 300 euros.

Si ce montant minimum n'est pas respecté lors de votre demande d'engagement, celle-ci sera irrecevable.

4.2 Montant d'engagement maximum

Par ailleurs, le montant de votre engagement est susceptible d'être plafonné selon les modalités d'intervention des différents financeurs qui sont précisées dans la notice d'aide de chaque mesure.

Si ce montant maximum est dépassé, votre demande devra être modifiée.

5. CRITÈRES DE SÉLECTION DES DOSSIERS

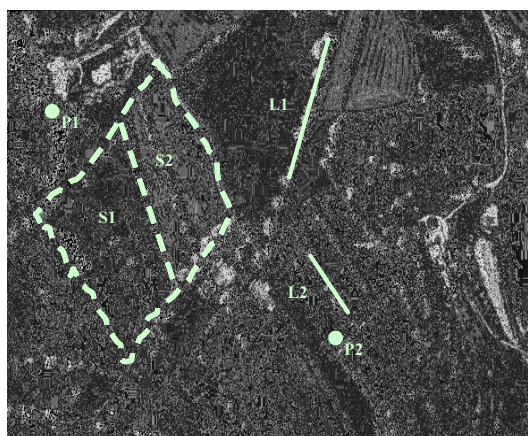
Des critères de sélection permettant de prioriser les demandes d'aide au regard des capacités financières pourront être définis au niveau régional ou local.

6. COMMENT REMPLIR LA DEMANDE D'ENGAGEMENT POUR UNE MAEC ?

Pour vous engager en 2021 dans une MAEC, vous devez obligatoirement renseigner dans TéléPAC les écrans suivants, **avant le 17 mai 2021**.

6.1 Registre parcellaire graphique et déclaration des éléments engagés en MAEC

Pour déclarer des **éléments surfaciques** engagés dans une MAEC, vous devez indiquer, dans les caractéristiques de chaque parcelle que vous souhaitez engager dans chacune des MAEC proposées, le code de la mesure.



Si vous souscrivez une ou plusieurs mesures portant sur des éléments linéaires proposées sur le territoire (mesure construite sur l'une des opérations LINEA_01, 05, 06, 08 ou 09) :

Pour déclarer des **éléments linéaires** engagés dans une MAEC, vous devez également dessiner

d'un trait les éléments linéaires (ex : haies, ripisylves, talus, fossés ou bandes refuge) que vous souhaitez engager dans chacune de ces MAEC.

Vous devez compléter les caractéristiques de l'élément dans la fenêtre de saisie en précisant le code de la MAEC.

Si vous souscrivez une ou plusieurs mesures portant sur des éléments ponctuels proposées sur le territoire (mesure construite sur l'une des opérations LINEA_02, ou 07) :

Pour déclarer des **éléments ponctuels** engagés dans une MAEC, vous devez également localiser les éléments ponctuels (ex : mares ou arbres isolés) que vous souhaitez engager dans chacune de ces MAEC.

Vous devez compléter les caractéristiques de l'élément dans la fenêtre de saisie en précisant le code de la MAEC.

6.2 Descriptif des parcelles déclarées

Cet écran vous permet de consulter toutes vos parcelles déclarées et de vérifier les informations concernant la demande d'engagement en MAEC.

6.3 Écran « Demande d'aides »

A la rubrique « MAEC 2015-2020 / MAE 2007-2013 », vous devez cocher « oui » sur la ligne correspondant aux MAEC de la programmation 2015-2020.

6.4 Déclaration des effectifs animaux

Si vous souscrivez une ou plusieurs mesures proposées sur le territoire pour lesquelles le chargement ou les effectifs animaux interviennent : vous devez renseigner l'écran « effectifs animaux » pour renseigner les animaux de votre exploitation autres que bovins, afin que la DDTM soit en mesure de calculer le chargement ou les effectifs animaux de votre exploitation.

7. CONTACTS



Communauté de communes du Pays des Abers
Hôtel de Communauté - Zone de Penhoat
545, rue Gustave Eiffel
29860 PLABENNEC.

☎ 02 30 30 02 25 ou 07 77 95 43 04

💻 environnement@pays-des-abers.fr



Communauté de communes du Pays des Abers

Hôtel de Communauté - Zone de Penhoat

545, rue Gustave Eiffel

29860 PLABENNEC.

☎ 02 30 30 02 25 ou 06 17 32 90 94

💻 bv@pays-des-abers.fr

Jonas LE MOAL

2, route de Pen Ar Guear

29 260 KERNILIS

☎ 02 98 30 75 22

💻 aberwrach.actionsagricoles@orange.fr