



Direction départementale des territoires et de la mer des Côtes d'Armor
Mesure agro-environnementale et climatique (MAEC)

Notice d'information du territoire
« Bassin versant du Guindy - Jaudy – Bizien »
Campagne 2021

Accueil du public du lundi au vendredi de 9h00 à 12h00 et de 14h00 à 17h00 (vendredi 16h00).

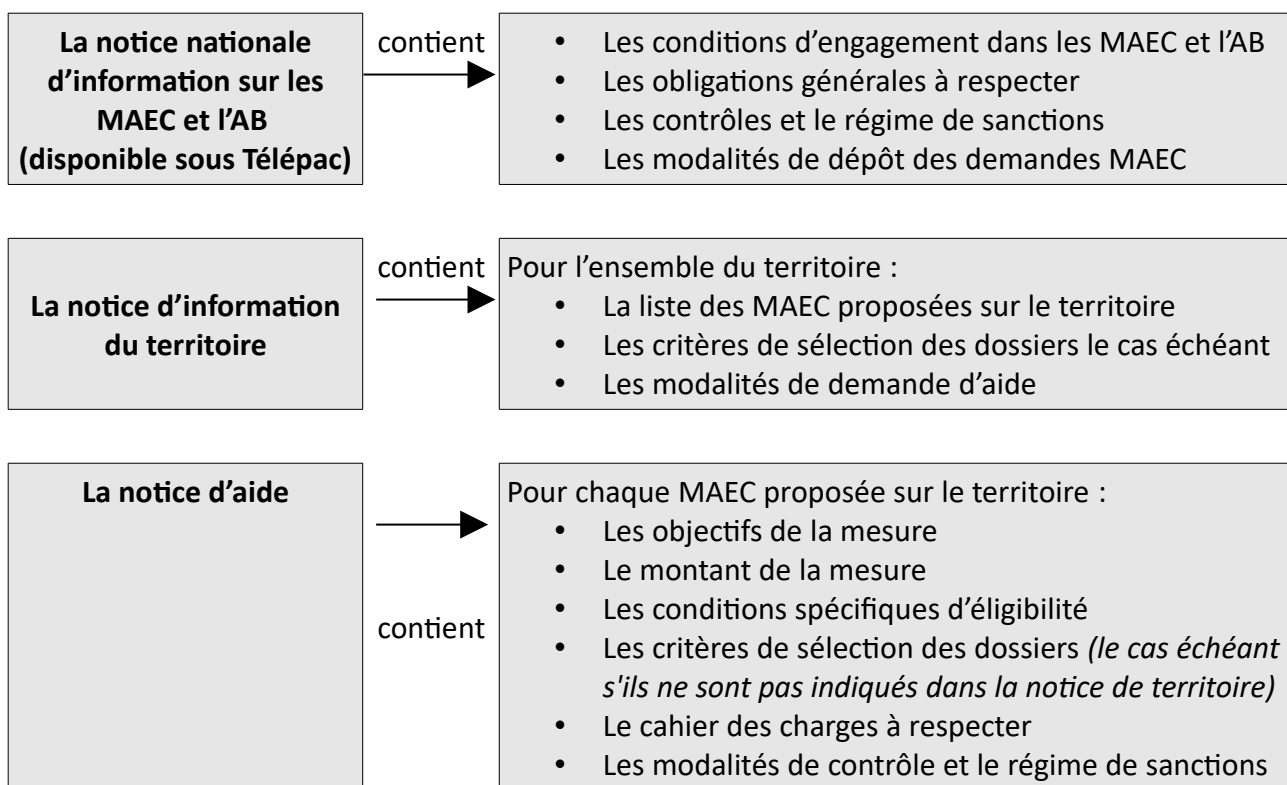
Correspondant MAEC de la DDTM :

Diane-Marie LUBAC

téléphone : 02 96 62 47 88

diane-marie.lubac@cotes-darmor.gouv.fr

Cette notice présente l'ensemble des mesures agro-environnementales et climatiques (MAEC) proposées sur le territoire du **Bassin versant du Guindy - Jaudy - Bizien** au titre de la programmation 2015-2020. Elle complète la notice nationale d'information sur les mesures agro-environnementales et climatiques (MAEC) et les aides à l'agriculture biologique 2015-2020, disponible sous Télépac



Les bénéficiaires de MAEC doivent respecter, comme pour les autres aides, les exigences de la conditionnalité présentées et expliquées dans les différentes fiches conditionnalité qui sont à votre disposition sous télépac.

Lisez cette notice attentivement avant de remplir votre demande d'engagement en MAEC.

Si vous souhaitez davantage de précisions contactez votre DDTM.

1. PÉRIMÈTRE DU TERRITOIRE « Bassin versant du Guindy - Jaudy - Bizien »

En ce qui concerne les mesures « systèmes », seules les exploitations dont 50 % au moins de la SAU est située sur un ou plusieurs territoires proposant la mesure en année 1 sont éligibles. Le cahier des charges de la mesure à respecter correspond à celle du territoire où l'exploitation a le plus de surfaces.

En ce qui concerne les mesures « localisées », pour qu'une parcelle ou un élément linéaire soit éligible à la MAEC, au moins 50 % de sa surface ou de sa longueur doit être incluse dans le territoire.

Le territoire géographique

Le territoire d'intervention du Syndicat mixte des bassins versants du Jaudy-Guindy-Bizien et des ruisseaux côtiers est composé du territoire des bassins versants du Jaudy et des ruisseaux côtiers :

- le bassin versant du **Jaudy** s'entend ici comme le territoire hydrographique pris de la source du Jaudy à Pen-Jaudy en Louargat jusqu'à son embouchure comprise entre la pointe du Château en Plougrescant et le sillon de Talbert en Pleubian. Il inclut les bassins versants des affluents estuariens du Jaudy, et notamment ceux de la rivière du **Guindy**, du ruisseau du **Bizien** et du ruisseau du **Lizildry**.
- Les bassins versants des **ruisseaux côtiers** sont ceux compris entre la pointe du Château en Perros-Guirec et la pointe du Château en Plougrescant.

Ce territoire s'étend sur environ 52 000 ha, concerne 58 communes pour une population de 56 000 habitants. Il compte près de 750 agriculteurs. (cf carte page suivante)

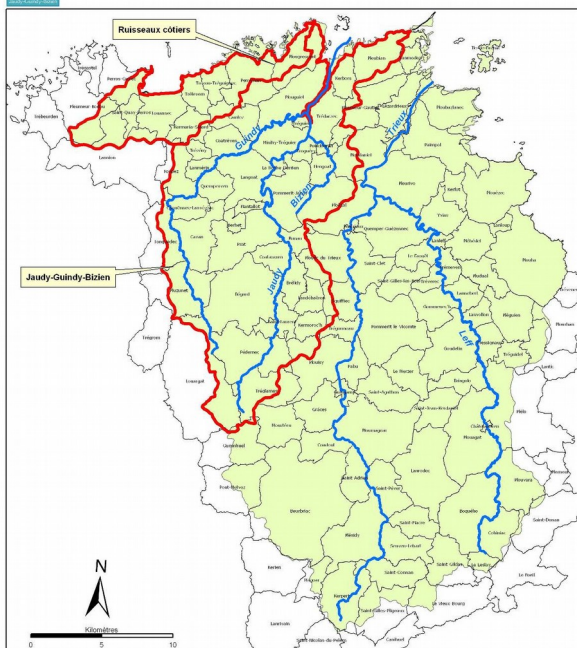
2. RÉSUMÉ DU DIAGNOSTIC AGRO-ENVIRONNEMENTAL DU TERRITOIRE « Bassin versant du Guindy - Jaudy - Bizien »

Le territoire du bassin versant se caractérise par trois zones de production très différentes (Figure 3) :

- Une zone d'élevage à dominante laitière au sud (zone située en amont des bassins du Jaudy et du Guindy).
- Une zone d'élevage à dominante hors sol (élevage porcin majoritairement) au centre du bassin versant (moitié aval des bassins du Jaudy et du Guindy, moitié amont du bassin du Bizien).
- Une zone agricole à dominante légumière sur le littoral et le long de l'estuaire (partie nord du bassin versant). (cf carte page suivante)



Localisation du bassin versant du Jaudy-Guindy-Bizien dans le périmètre du Sage Argoat-Trégor-Goëlo



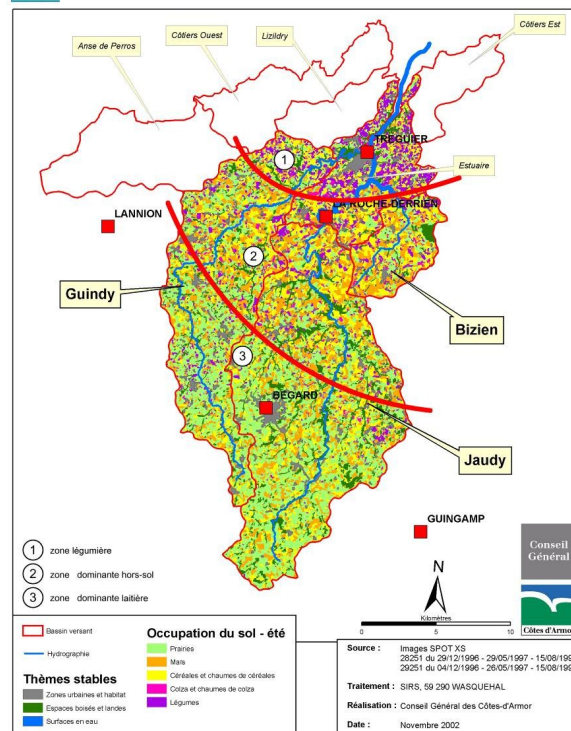
Hydrographie
Limite du bassin versant
Périmètre du Sage

Sources : BD Carthage - © IGN - Reproduction interdite
Cadastré du bassin versant du Jaudy-Guindy-Bizien
Date : Novembre 2007
Réalisation : Cadrage du bassin versant du Jaudy-Guindy-Bizien
Tous droits réservés

Bassin versant du Jaudy-Guindy-Bizien / Syndicat d'eau du Tregor - 2, rue de Kabaheux - 22000 Tréguier / tél. 02 96 15 19 19 - fax 02 96 15 19 20 / seau-hon-d'eau@jaudy-guindy-bizien.org



Les grandes zones agricoles sur le bassin versant du Jaudy-Guindy-Bizien



1 zone légumière
2 zone dominante hors-sol
3 zone dominante laitière

Occupation du sol - été

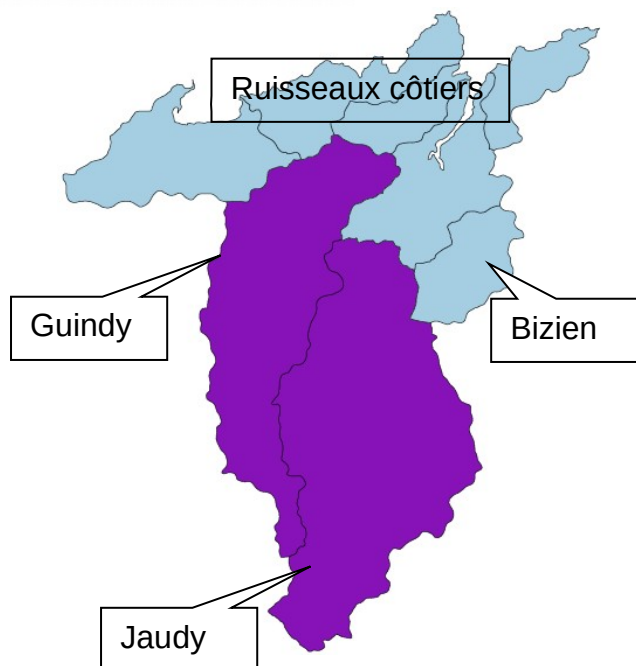
Pruniers
Maïs
Céréales et chaumes de céréales
Coteaux et chaumes de coteaux
Légumes

Thèmes stables

Zones urbaines et habitat
Espaces boisés et landes
Surfaces en eau

Source : Images SPOT XS
28/251 du 28/12/1996 - 29/05/1997 - 15/08/1997
29/251 du 04/12/1996 - 26/05/1997 - 15/08/1997
Traitement : SIRS, 59 290 WASQUEHAL
Réalisation : Conseil Général des Côtes-d'Armor
Date : Novembre 2002

Bassin versant du Jaudy-Guindy-Bizien / Syndicat d'eau du Tregor - 2, rue de Kabaheux - 22000 Tréguier / tél. 02 96 15 19 19 - fax 02 96 15 19 20 / seau-hon-d'eau@jaudy-guindy-bizien.org



Cartes de territoire d'intervention

3. LISTE DES MAEC PROPOSÉES SUR LE TERRITOIRE « Bassin versant du Guindy - Jaudy - Bizien »

code mesure	enjeu	libellé de la mesure	montant unitaire (€)	unité	type de couvert	bénéficiaires historiques	nouveaux bénéficiaires	durée contrat (an)
BR_JGBD_GC05	biodiversité	mise en herbe et absence de fertilisation	450	ha/an	grandes cultures	non	oui	5
BR_JGBD_HE04	biodiversité	absence de fertilisation et réduction de la pression au pâturage	159,9	ha/an	surfaces en herbe	oui	oui	1
BR_JGBD_HE05	biodiversité	absence de fertilisation et gestion de l'herbe par la fauche	326,18	ha/an	surfaces en herbe	oui	oui	1
BR_JGBD_HE07	biodiversité	maintien de la richesse floristique	66,01	ha/an	surfaces en herbe	oui	oui	1
BR_JGEA_GC04	eau	mise en place d'un couvert herbacé pérenne	366	ha/an	grandes cultures	non	oui	5
BR_JGEA_HA01	eau	entretien des haies	0,9	ml/an	haies	non	oui	1
BR_JGEA_HA03	eau	entretien des haies arborescentes	3,5	ml/an	haies	non	oui	1
BR_JGEA_HE02	eau	gestion de l'herbe par retard de fauche	222,86	ha/an	surfaces en herbe	oui	oui	1
BR_JGEA_SPE1	eau	mesure système polyculture élevage ruminants 12 % maïs 70 % herbe – Evolution	210	ha/an		oui	oui	5
BR_JGEA_SPE2	eau	mesure système polyculture élevage ruminants 18 % maïs 65 % herbe – Evolution	190	ha/an		oui	oui	5
BR_JGEA_SPE3	eau	mesure système polyculture élevage ruminants 28 % maïs 55 % herbe – Evolution	140	ha/an		oui	oui	5
BR_JGEA_SPE9	eau	mesure système polyculture élevage monogastriques	140	ha/an		non	oui	5
BR_JGEA_SPM1	eau	mesure système polyculture élevage ruminants 12 % maïs 70 % herbe – Maintien	180	ha/an		oui	oui	1
BR_JGEA_SPM2	eau	mesure système polyculture élevage ruminants 18 % maïs 65 % herbe – Maintien	160	ha/an		oui	non	1
BR_JGEA_SPM3	eau	mesure système polyculture élevage ruminants 28 % maïs 55 % herbe – Maintien	110	ha/an		oui	non	1
BR_JGPH_GC10	phyto	réduction des produits phyto herbicides hors captage prioritaire	47	ha/an	grandes cultures	oui	oui	1
BR_JGPH_GC20	phyto	réduction des produits phyto avec une part importante de céréales hors captage prioritaire	98	ha/an	grandes cultures	oui	oui	1
BR_JGPH_GC30	phyto	réduction des produits phyto avec une part importante de fourrages hors captage prioritaire	75	ha/an	grandes cultures	oui	oui	1

Liste des MAEC proposées sur tout le territoire breton :

code mesure	enjeu	libellé de la mesure	montant unitaire (€)	unité	type de couvert	bénéficiaires historiques	nouveaux bénéficiaires	durée contrat (an)
BR_BR21_SPE1	eau	mesure système polyculture élevage ruminants 12 % maïs 70 % herbe – Evolution	210	ha/an		oui	oui	5
BR_BR21_SPE2	eau	mesure système polyculture élevage ruminants 18 % maïs 65 % herbe – Evolution	190	ha/an		oui	oui	5
BR_BR21_SPE3	eau	mesure système polyculture élevage ruminants 28 % maïs 55 % herbe – Evolution	140	ha/an		oui	oui	5
BR_BR21_SPM1	eau	mesure système polyculture élevage ruminants 12 % maïs 70 % herbe – Maintien	180	ha/an		oui	oui	1
BR_BR21_SPM2	eau	mesure système polyculture élevage ruminants 18 % maïs 65 % herbe – Maintien	160	ha/an		oui	non	1
BR_BR21_SPM3	eau	mesure système polyculture élevage ruminants 28 % maïs 55 % herbe – Maintien	110	ha/an		oui	non	1
BR_API		amélioration du potentiel pollinisateur des abeilles	21	ruce/an		oui	oui	1
BR_CAB		conversion à l'AB				non	oui	5
BR_MAB		maintien en AB				oui	oui	1
BR_PRM		protection des races menacées de disparition	200	UGB/an		oui	oui	1

Une notice spécifique à chacune de ces mesures, incluant le cahier des charges à respecter, est jointe à cette notice d'information du Bassin versant du Guindy - Jaudy - Bizien.

4. MONTANTS D'ENGAGEMENT MINIMUM ET MAXIMUM

4.1 Montant d'engagement minimum

Vous ne pouvez vous engager dans une ou plusieurs MAEC de ce territoire que si votre engagement sur ce territoire représente, au total, un montant annuel supérieur ou égal à 300 euros.

Si ce montant minimum n'est pas respecté lors de votre demande d'engagement, celle-ci sera irrecevable.

4.2 Montant d'engagement maximum

Par ailleurs, le montant de votre engagement est susceptible d'être plafonné selon les modalités d'intervention des différents financeurs qui sont précisées dans la notice d'aide de chaque mesure.

Si ce montant maximum est dépassé, votre demande devra être modifiée.

5. CRITÈRES DE SÉLECTION DES DOSSIERS

Des critères de sélection permettant de prioriser les demandes d'aide au regard des capacités financières pourront être définis au niveau régional ou local.

6. COMMENT REMPLIR LA DEMANDE D'ENGAGEMENT POUR UNE MAEC ?

Pour vous engager en 2021 dans une MAEC, vous devez obligatoirement renseigner dans TéléPAC les écrans suivants, **avant le 17 mai 2021**.

6.1 Registre parcellaire graphique et déclaration des éléments engagés en MAEC

Pour déclarer des **éléments surfaciques** engagés dans une MAEC, vous devez indiquer, dans les caractéristiques de chaque parcelle que vous souhaitez engager dans chacune des MAEC proposées, le code de la mesure.

Si vous souscrivez une ou plusieurs mesures portant sur des éléments linéaires proposées sur le territoire (mesure construite sur l'une des opérations LINEA_01, 05, 06, 08 ou 09) :

Pour déclarer des **éléments linéaires** engagés dans une MAEC, vous devez également dessiner d'un trait les éléments linéaires (ex : haies, ripisylves, talus, fossés ou bandes refuge) que vous souhaitez engager dans chacune de ces MAEC.

Vous devez compléter les caractéristiques de l'élément dans la fenêtre de saisie en précisant le code de la MAEC.



Si vous souscrivez une ou plusieurs mesures portant sur des éléments ponctuels proposées sur le territoire (mesure construite sur l'une des opérations LINEA_02, ou 07) :

Pour déclarer des **éléments ponctuels** engagés dans une MAEC, vous devez également localiser les éléments ponctuels (ex : mares ou arbres isolés) que vous souhaitez engager dans chacune de ces MAEC.

Vous devez compléter les caractéristiques de l'élément dans la fenêtre de saisie en précisant le code de la MAEC.

6.2 Descriptif des parcelles déclarées

Cet écran vous permet de consulter toutes vos parcelles déclarées et de vérifier les informations concernant la demande d'engagement en MAEC.

6.3 Écran « Demande d'aides »

A la rubrique « MAEC 2015-2020 / MAE 2007-2013 », vous devez cocher « oui » sur la ligne correspondant aux MAEC de la programmation 2015-2020.

6.4 Déclaration des effectifs animaux

Si vous souscrivez une ou plusieurs mesures proposées sur le territoire pour lesquelles le chargement ou les effectifs animaux interviennent : vous devez renseigner l'écran « effectifs animaux » pour renseigner les animaux de votre exploitation autres que bovins, afin que la DDTM soit en mesure de calculer le chargement ou les effectifs animaux de votre exploitation.

7. CONTACTS

Lannion Trégor Communauté
Loïc ROCHARD
02 96 05 01 62
loic.rochard@lannion-tregor.com