



Direction départementale des territoires et de la mer d'Ille-et-Vilaine
Mesure agroenvironnementale et climatique (MAEC)

Notice d'information du territoire
« Bassin versant Frémur Baie de Beaussais »

Campagne 2019

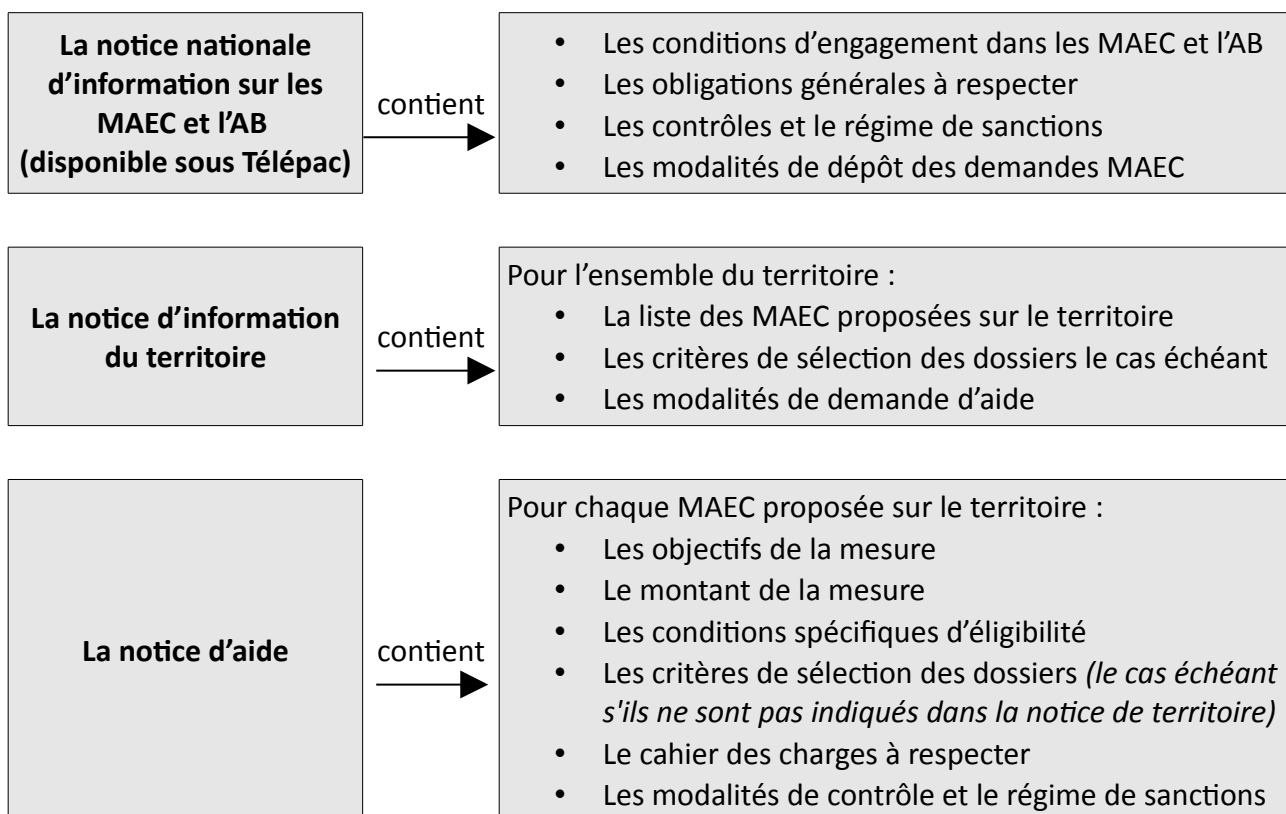
Accueil du public du lundi au vendredi de 9h00 à 12h00 et de 14h00 à 17h00 (vendredi 16h00).

Correspondant MAEC de la DDTM : Service Economie et Agriculture Durable

téléphone : 02 90 02 34 34

Cette notice présente l'ensemble des mesures agroenvironnementales et climatiques (MAEC) proposées sur le territoire du **Bassin versant Frémur Baie de Beaussais** au titre de la programmation 2015-2020.

Elle complète la notice nationale d'information sur les mesures agroenvironnementales et climatiques (MAEC) et les aides à l'agriculture biologique 2015-2020, disponible sous Télépac



Les bénéficiaires de MAEC doivent respecter, comme pour les autres aides, les exigences de la conditionnalité présentées et expliquées dans les différentes fiches conditionnalité qui sont à votre disposition sous télépac.

Lisez cette notice attentivement avant de remplir votre demande d'engagement en MAEC.

Si vous souhaitez davantage de précisions contactez votre DDTM.

1. PERIMETRE DU TERRITOIRE « Bassin versant Frémur Baie de Beussais »

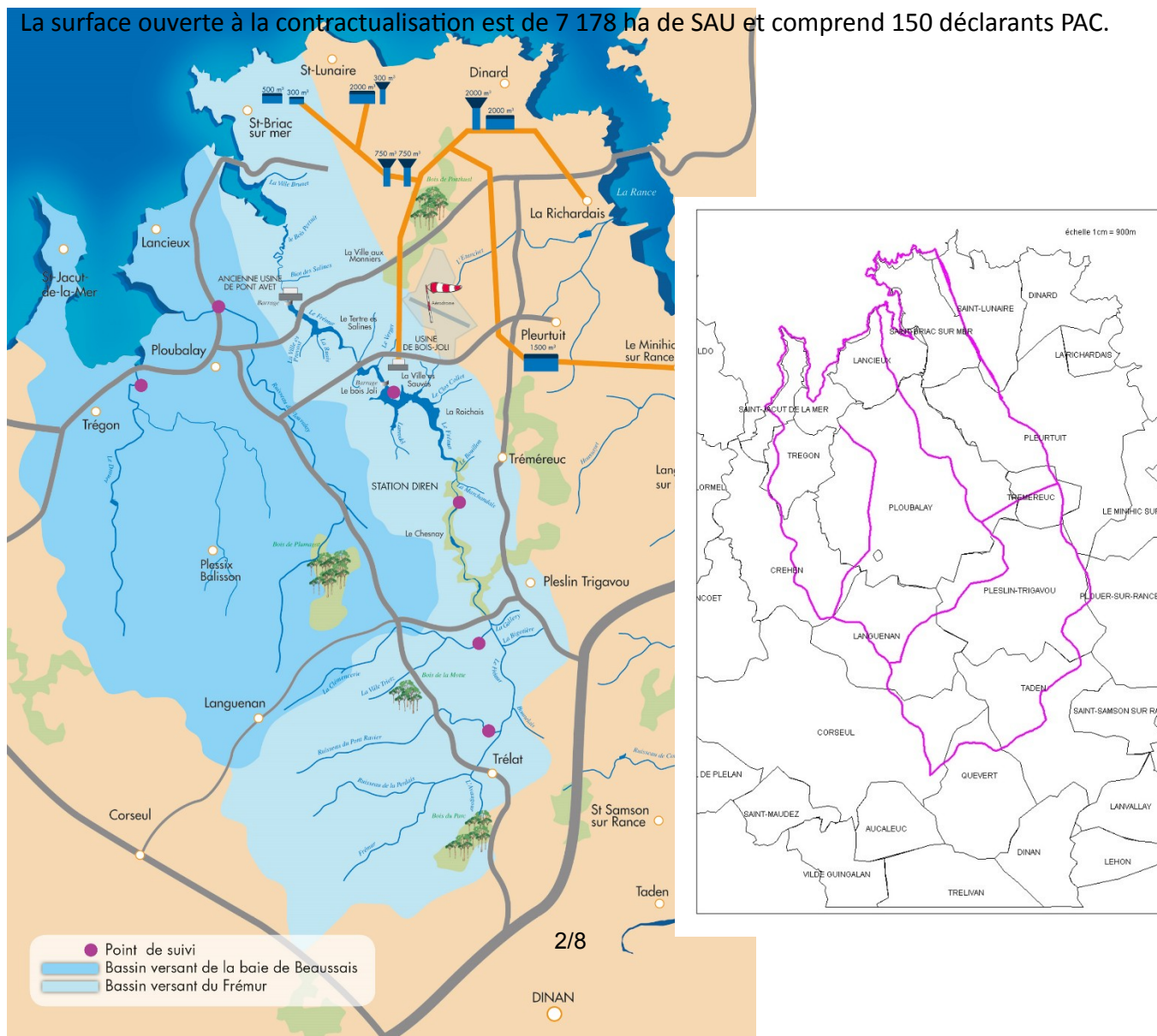
En ce qui concerne les mesures « systèmes », seules les exploitations dont 50 % au moins de la SAU est située sur un ou plusieurs territoires proposant la mesure en année 1 sont éligibles. Le cahier des charges de la mesure à respecter correspond à celle du territoire où l'exploitation a le plus de surfaces.

En ce qui concerne les mesures « localisées », pour qu'une parcelle ou un élément linéaire soit éligible à la MAEC, au moins 50 % de sa surface ou de sa longueur doit être incluse dans le territoire.

La contractualisation de MAEC sera possible sur l'ensemble du territoire Frémur – Baie de Beussais, correspondant au périmètre du PAEC présenté.

La liste des communes partiellement ou intégralement concernées est la suivante : Saint-Briac sur mer, Pleurtuit (versant de la retenue de Bois-Joli), Trémereuc, Pleslin-Trigavou, Taden, Quévert, Corseul, Languenan, Plessix-Balissou, Ploubalay, Lancieux, Saint-Jacut de la mer, Trégon, Créhen.

La surface ouverte à la contractualisation est de 7 178 ha de SAU et comprend 150 déclarants PAC.

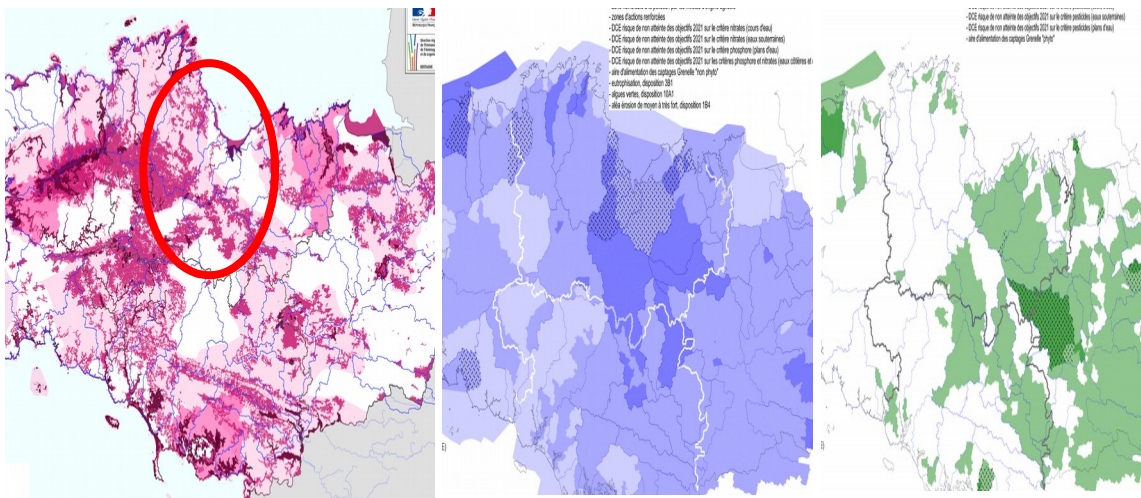


2. RESUME DU DIAGNOSTIC AGROENVIRONNEMENTAL DU TERRITOIRE « Bassin versant Frémur Baie de Beaussais »

2.1 Enjeux et objectifs

Les enjeux du bassin versant Frémur-Baie de Beaussais sont :

- Limiter l'érosion des sols, remettre en herbe des parcelles, pour limiter les flux de phosphore et l'eutrophisation dans la retenue de Bois-Joli
- Limiter l'emploi des pesticides pour réduire les pics notamment de désherbants
- Restaurer et maintenir le bocage, principalement anti-érosif, pour maintenir la terre et els polluants
- Restaurer et maintenir des zones humides comme régulateur et épurateur de l'eau
- Restaurer et maintenir des prairies et milieux remarquables pour améliorer la biodiversité locale



Carte enjeu biodiversité

Carte enjeu eau

Carte enjeu eau - phyto

Les objectifs identifiés sont :

- Objectif 1 : Améliorer les performances environnementales des systèmes de productions
- Objectif 2 : Réduire l'utilisation des produits phytosanitaires
- Objectif3 : Préserver et gérer le maillage bocager
- Objectif 4 : Protéger et gérer des zones humides, prairies et/ou des milieux remarquables

2.2 Pratiques agricoles

Avec 12 304 ha dont 7 173 ha de SAU, le bassin versant est occupé à 58 % par des parcelles agricoles exploitées par environ 150 agriculteurs.

La majorité produit du lait, viennent ensuite les élevages de porcs et on compte quelques légumiers.

Les champs sont cultivés essentiellement en maïs, blé ou prairies temporaires. La taille moyenne des parcelles est 3 – 4 ha. L'occupation moyenne du sol est la suivante : 25% prairies (temporaires à 90%, naturelles et permanentes), 5% bois, 27% céréales (blé, triticales, orge), 34% maïs, 5% autres cultures, 4% colza. Données Draaf PAC 2013.

Les zones naturelles constituent plus de 10% de la surface totale. Elles sont constituées de bois ou zones humides de fond de vallée. Certaines sont classées : ZNIEFF 1 et 2 (autour de la retenue d'eau de Bois-Joli) et Natura 2000 (à l'aval du bassin versant).

3. LISTE DES MAEC PROPOSEES SUR LE TERRITOIRE « Bassin versant Frémur Baie de Beausais »

3.1 Mesures régionales MAEC Système polyculture élevage herbivores proposées sur l'ensemble de la région Bretagne (code à adopter dès lors que la surface engagée dans la mesure est située à plus de 50 % à l'extérieur du périmètre du PAEC Bassin versant Frémur Baie de Beausais et de tout autre PAEC) :

Type de couvert et/ou habitat visé	Code de la mesure	Libellé de la mesure	Montant	Financement
Mesure système	BR_BR19_SPE1	SPE_01 12% maïs dans la SFP et 70 % herbe dans la SAU Conversion	210€/ha	FEADER ETAT REGION AELB Conseils Départementaux
Mesure système	BR_BR19_SPE2	SPE_01 18% maïs dans la SFP et 65 % herbe dans la SAU Conversion	190€/ha	
Mesure système	BR_BR19_SPE3	SPE_01 28% maïs dans la SFP et 55 % herbe dans la SAU Conversion	140€/ha	

3.2 Mesures régionales MAEC Système polyculture élevage herbivores proposées sur l'ensemble de la région Bretagne mais uniquement pour les exploitations avec un jeune agriculteur (code à adopter dès lors que la surface engagée dans la mesure est située à plus de 50 % à l'extérieur du périmètre du PAEC Bassin versant Frémur Baie de Beausais et de tout autre PAEC) :

Type de couvert et/ou habitat visé	Code de la mesure	Libellé de la mesure	Montant	Financement
Mesure système	BR_BR19_SPM1	SPE_01 12% maïs dans la SFP et 70 % herbe dans la SAU Maintien	180€/ha	FEADER ETAT REGION AELB Conseils Départementaux

3.3 Mesures régionales MAEC Système polyculture élevage herbivores proposées aux exploitations situées en Bassins Versants Algues Vertes* (code à adopter dès lors que la surface engagée dans la mesure est située à plus de 50 % à l'extérieur du périmètre du PAEC Bassin versant Frémur Baie de Beausais et de tout autre PAEC) :

Type de couvert et/ou habitat visé	Code de la mesure	Libellé de la mesure	Montant	Financement
Mesure système	BR_BR19_SPM1	SPE_01 12% maïs dans la SFP et 70 % herbe dans la SAU Maintien	180€/ha	FEADER ETAT REGION AELB Conseils Départementaux
Mesure système	BR_BR19_SPM2	SPE_01 18% maïs dans la SFP et 65 % herbe dans la SAU Maintien	160€/ha	
Mesure système	BR_BR19_SPM3	SPE_01 28% maïs dans la SFP et 55 % herbe dans la SAU Maintien	110€/ha	

* : une exploitation est située en Bassin Versant Algues Vertes dès lors qu'elle a son siège et/ou au moins 3 ha de sa SAU dans le périmètre de la Baie Algues Vertes.

3.4 MAEC Système polyculture élevage herbivores proposées sur l'ensemble de la région Bretagne (code à adopter dès lors que plus de 50 % de la surface engagée dans la mesure est située dans le périmètre du PAEC Bassin versant Frémur Baie de Beausais) :

Type de couvert et/ou habitat visé	Code de la mesure	Libellé de la mesure	Montant	Financement
Mesure système	BR_FBEA_SPE1	SPE_01 12% maïs dans la SFP et 70 % herbe dans la SAU Conversion	210€/ha	FEADER ETAT REGION AELB Conseils Départementaux
Mesure système	BR_FBEA_SPE2	SPE_01 18% maïs dans la SFP et 65 % herbe dans la SAU Conversion	190€/ha	
Mesure système	BR_FBEA_SPE3	SPE_01 28% maïs dans la SFP et 55 % herbe dans la SAU Conversion	140€/ha	

3.5 MAEC Système polyculture élevage herbivores proposées sur l'ensemble de la région Bretagne mais uniquement pour les exploitations avec un jeune agriculteur (code à adopter dès lors que plus de 50 % de la surface engagée dans la mesure est située dans le périmètre du PAEC Bassin versant Frémur Baie de Beausais) :

Type de couvert et/ou habitat visé	Code de la mesure	Libellé de la mesure	Montant	Financement
Mesure système	BR_FBEA_SPM1	SPE_01 12% maïs dans la SFP et 70 % herbe dans la SAU Maintien	180€/ha	FEADER ETAT REGION AELB Conseils Départementaux

3.6 MAEC Système polyculture élevage de monogastriques proposée sur le PAEC Bassin versant Frémur Baie de Beausais :

Type de couvert et/ou habitat visé	Code de la mesure	Libellé de la mesure	Montant	Financement
Mesure système	BR_FBEA_SPE9	SPE_03 monogastrique	140€/ha	FEADER ETAT REGION AELB Conseils Départementaux

3.7 Enjeu EAU : MAEC localisée proposée sur le PAEC Bassin versant Frémur Baie de Beausais :

Type de couvert et/ou habitat visé	Code de la mesure	Libellé de la mesure	Montant	Financement
Grandes cultures	BR_FBEA_GC06	SOL_01 : conversion au semis direct sous couvert	163€/ha	FEADER ETAT AELB REGION Conseils Départementaux

3.8 Enjeu EAU : MAEC Zones humides proposées sur le PAEC Bassin versant Frémur Baie de Beaussais uniquement pour les parcelles en zones humides des exploitants engagés en mesure système et/ou CAB-MAB :

Type de couvert et/ou habitat visé	Code de la mesure	Libellé de la mesure	Montant	Financement
Surfaces en herbe	BR_FBEA_HE01	Herbe_04 : gestion de l'herbe par pâturage limité	56,58€/ha	FEADER ETAT AELB REGION Conseils Départementaux
Surfaces en herbe	BR_FBEA_HE02	Herbe_06 : gestion de l'herbe par la fauche	222,86€/ha	

3.9 Enjeux EAU : MAEC Maillage bocager proposées sur le PAEC Bassin versant Frémur Baie de Beaussais :

Type de couvert et/ou habitat visé	Code de la mesure	Libellé de la mesure	Montant	Financement
Haies	BR_FBEA_HA03	Linea_09 : entretien des haies arborescentes	0,70€/ml	FEADER ETAT REGION AELB Conseils Départementaux

3.10 Enjeu BIODIVERSITE : MAEC localisées proposées sur le PAEC Bassin versant Frémur Baie de Beaussais uniquement pour les parcelles en zones humides des exploitants engagés en mesure système et/ou CAB-MAB :

Type de couvert et/ou habitat visé	Code de la mesure	Libellé de la mesure	Montant	Financement
Surfaces en herbe	BR_FBBD_HE04	Herbe_03+Herbe_04 : absence de fertilisation et réduction de la pression de pâturage	159,90€/ha	FEADER ETAT REGION AELB Conseils Départementaux
Surfaces en herbe	BR_FBBD_HE05	Herbe_03+Herbe_06 : gestion de l'herbe par la fauche et absence de fertilisation	326,18€/ha	

Une notice spécifique à chacune de ces mesures, incluant le cahier des charges à respecter, est jointe à cette notice d'information du Bassin versant Frémur Baie de Beaussais.

La conversion et le maintien en agriculture biologique sont également des priorités de ce territoire. Les mesures régionales correspondantes peuvent être sollicitées.

4. MONTANTS D'ENGAGEMENT MINIMUM ET MAXIMUM

4.1 Montant d'engagement minimum

Vous ne pouvez vous engager dans une ou plusieurs MAEC de ce territoire que si votre engagement sur ce territoire représente, au total, un montant annuel supérieur ou égal à 300 euros.

Si ce montant minimum n'est pas respecté lors de votre demande d'engagement, celle-ci sera

irrecevable.

4.2 Montant d'engagement maximum

Par ailleurs, le montant de votre engagement est susceptible d'être plafonné selon les modalités d'intervention des différents financeurs qui sont précisées dans la notice d'aide de chaque mesure. Si ce montant maximum est dépassé, votre demande devra être modifiée.

5. CRITERES DE SELECTION DES DOSSIERS

Des critères de sélection permettant de prioriser les demandes d'aide au regard des capacités financières pourront être définis au niveau régional ou local.

6. COMMENT REMPLIR LA DEMANDE D'ENGAGEMENT POUR UNE NOUVELLE MAEC ?

Pour vous engager en 2019 dans une nouvelle MAEC, vous devez obligatoirement renseigner dans TélépAC les écrans suivants, **avant le 15 mai 2019**.

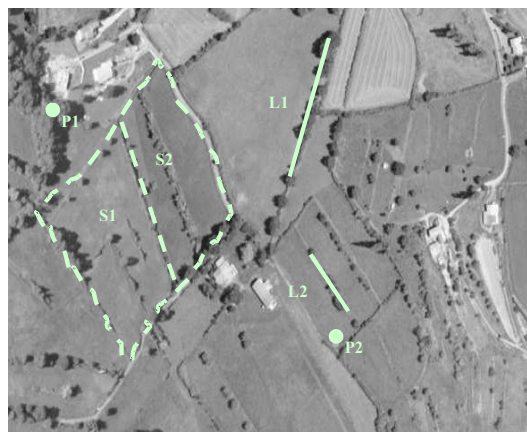
6.1 Registre parcellaire graphique et déclaration des éléments engagés en MAEC

Pour déclarer des **éléments surfaciques** engagés dans une MAEC, vous devez indiquer, dans les caractéristiques de chaque parcelle que vous souhaitez engager dans chacune des MAEC proposées, le code de la mesure.

Si vous souscrivez une ou plusieurs mesures portant sur des éléments linéaires proposées sur le territoire (mesure construite sur l'une des opérations LINEA_01, 05, 06, 08 ou 09) :

Pour déclarer des **éléments linéaires** engagés dans une MAEC, vous devez également dessiner d'un trait les éléments linéaires (ex : haies, ripisylves, talus, fossés ou bandes refuge) que vous souhaitez engager dans chacune de ces MAEC.

Vous devez compléter les caractéristiques de l'élément dans la fenêtre de saisie en précisant le code de la MAEC.



Si vous souscrivez une ou plusieurs mesures portant sur des éléments ponctuels proposées sur le territoire (mesure construite sur l'une des opérations LINEA_02, ou 07) :

Pour déclarer des **éléments ponctuels** engagés dans une MAEC, vous devez également localiser les éléments ponctuels (ex : mares ou arbres isolés) que vous souhaitez engager dans chacune de ces MAEC.

Vous devez compléter les caractéristiques de l'élément dans la fenêtre de saisie en précisant le code de la MAEC.

6.2 Descriptif des parcelles déclarées

Cet écran vous permet de consulter toutes vos parcelles déclarées et de vérifier les informations concernant la demande d'engagement en MAEC.

6.3 Écran « Demande d'aides »

A la rubrique « MAEC 2015-2020 / MAE 2007-2013 », vous devez cocher « oui » sur la ligne correspondant aux MAEC de la programmation 2015-2020.

6.4 Déclaration des effectifs animaux

Si vous souscrivez une ou plusieurs mesures proposées sur le territoire pour lesquelles le chargement ou les effectifs animaux interviennent : vous devez renseigner l'écran « effectifs animaux » pour renseigner les animaux de votre exploitation autres que bovins, afin que la DDTM soit en mesure de calculer le chargement ou les effectifs animaux de votre exploitation.

7. CONTACTS

Bérengère HENNACHE

SMPEPCE

Centre d'Affaires le Cézembre

2, impasse de la Haute Futaie - CS 20712

35418 SAINT-MALO CEDEX

Tel : 02 99 16 07 11

protection.ressource@smpepce.fr