

UNION EUROPÉENNE  
UNANIEZH EUROPA



L'Europe s'engage  
en Bretagne

Avec le Fonds européen agricole pour le développement rural :  
l'Europe investit dans les zones rurales



Côtes d'Armor  
le Département



Direction départementale des territoires et de la mer d'Ille-et-Vilaine

Mesure agroenvironnementale et climatique (MAEC)

## Notice d'information du territoire

### « Bassin versant de l'Airon »

Campagne 2019

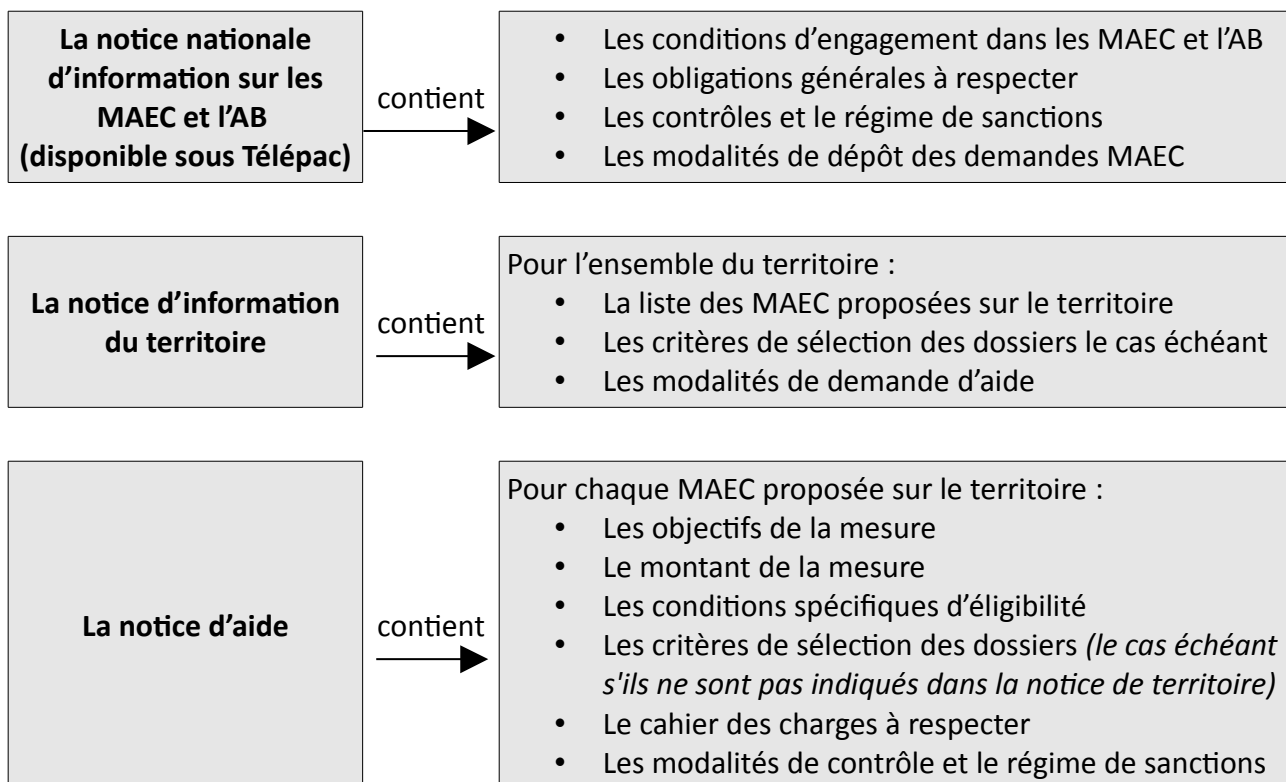
Accueil du public du lundi au vendredi de 9h00 à 12h00 et de 14h00 à 17h00 (vendredi 16h00).

Correspondant MAEC de la DDTM :

Service Economie et Agriculture Durable

téléphone : 02 90 02 34 34

Cette notice présente l'ensemble des mesures agroenvironnementales et climatiques (MAEC) proposées sur le territoire du **Bassin versant de l'Airon** au titre de la programmation 2015-2020. Elle complète la notice nationale d'information sur les mesures agroenvironnementales et climatiques (MAEC) et les aides à l'agriculture biologique 2015-2020, disponible sous Télépac



Les bénéficiaires de MAEC doivent respecter, comme pour les autres aides, les exigences de la conditionnalité présentées et expliquées dans les différentes fiches conditionnalité qui sont à votre disposition sous télépac.

**Lisez cette notice attentivement avant de remplir votre demande d'engagement en MAEC.**

Si vous souhaitez davantage de précisions contactez votre DDTM.

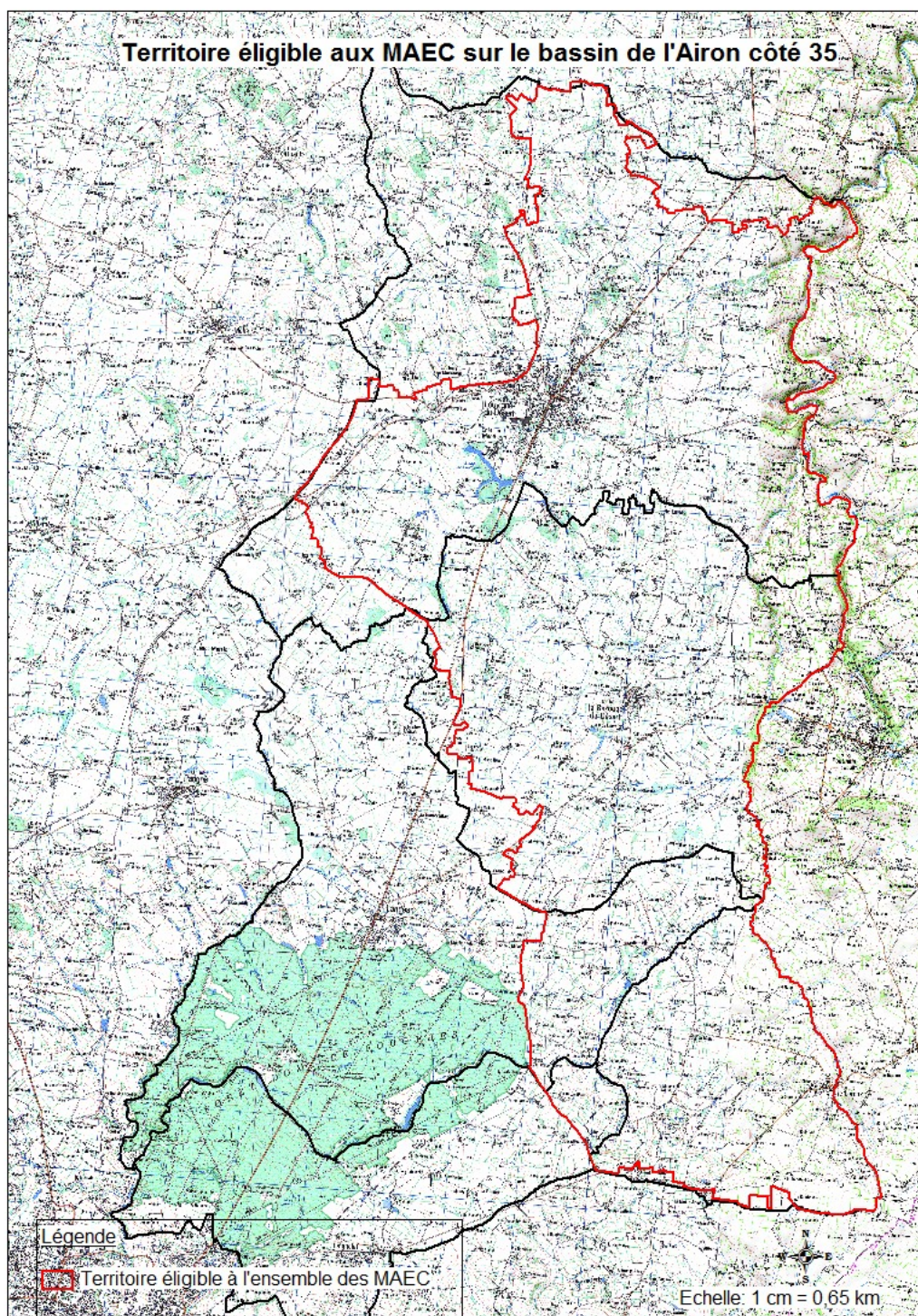
**1. PERIMETRE DU TERRITOIRE « Bassin versant de l'Airon »**

---

En ce qui concerne les mesures « systèmes », seules les exploitations dont 50 % au moins de la SAU est située sur un ou plusieurs territoires proposant la mesure en année 1 sont éligibles. Le cahier des charges de la mesure à respecter correspond à celle du territoire où l'exploitation a le plus de surfaces.

En ce qui concerne les mesures « localisées », pour qu'une parcelle ou un élément linéaire soit éligible à la MAEC, au moins 50 % de sa surface ou de sa longueur doit être incluse dans le territoire.





#### Communes d'Ille et Vilaine

Louvigné du Désert  
 La Bazouge du Désert  
 Landéan  
 Laignelet  
 Le Loroux

## **2. RESUME DU DIAGNOSTIC AGROENVIRONNEMENTAL DU TERRITOIRE « Bassin versant de l'Airon »**

La station du Pont Juhel à Landivy gérée par le SMPBC permet l'alimentation en eau potable de 3900 abonnés. Elle est alimentée par une prise d'eau sur l'Airon.

Entre 2003 et 2009, la prise d'eau bénéficiait à titre dérogatoire d'une autorisation exceptionnelle de prélèvement assortie d'un plan de gestion de l'eau, en raison de concentrations en nitrates élevées (seuil des 50 mg/L dépassé quelques fois en janvier-février) et de pics de matières en suspension (lors d'épisodes orageux).

En 2009, la prise d'eau d'eau a été retenue « Captage Prioritaire Grenelle » en raison des concentrations en nitrates élevées.

### **Diagnostic agricole**

Le territoire de l'Airon (35 et 53) concerne 485 exploitations (dont la SAU sur le bassin est supérieur à 5 ha) dont 320 qui ont leur siège sur le bassin d'alimentation du Pont Juhel.

Les exploitations sont majoritairement tournées vers l'élevage lait et/ou viande. La part des terres labourables est en constante augmentation avec une part importante consacrée au maïs (34%). Les prairies représentent moins de 50% de l'assolement (dont 19% de prairies permanentes).

### **Diagnostic environnement**

La concentration moyenne de la ressource au captage d'eau potable de pont Juhel est de 40 mg de NO<sub>3</sub>-/l depuis 2000 (quantile 90 = 42 mg en 2014) et est la même sur l'ensemble des cours d'eau suivis.

La norme eau potable pour les pesticides est régulièrement dépassée (23 à 50% des analyses pour la norme somme), ce qui oblige un traitement en amont de la distribution.

Les normes distribution, DCE ou SAGE sont également régulièrement dépassées pour les matières organiques et le phosphore.

Ces pollutions par les phytosanitaires, les matières organiques et le phosphore sont liées aux épisodes pluvieux.

Des mesures agroenvironnementales ont été mobilisées à partir de 2011. 3% environ de la SAU (10% des exploitants) a bénéficié de mesures engagements parcellaires FERTI et HERBE et de mesure système SFEI.

Au vu de ce diagnostic, la stratégie du territoire repose sur :

- L'accompagnement des exploitations vers des systèmes plus extensifs et/ou plus économes en intrants (engrais minéral et produits phytosanitaires),
- La limitation de l'érosion et du ruissellement par les actions de recomposition bocagère sur talus dans un contexte de diminution du linéaire de haies, restauration des zones humides et des cours d'eau pour leur rôle de zones tampons vis-à-vis des pollutions et augmentation des surfaces en herbe.

Malgré les légères améliorations observées, il est nécessaire de renforcer les actions agricoles mises en place. C'est pour cela, que le SMPBC a souhaité porter un projet agroenvironnemental sur l'ensemble du BV Airon.

### 3. LISTE DES MAEC PROPOSEES SUR LE TERRITOIRE « Bassin versant de l'Airon »

**3.1 Mesures régionales MAEC Système polyculture élevage herbivores proposées sur l'ensemble de la région Bretagne (code à adopter dès lors que la surface engagée dans la mesure est située à plus de 50 % à l'extérieur du périmètre du PAEC Bassin versant de l'Airon et de tout autre PAEC) :**

Type de couvert et/ou habitat visé	Code de la mesure	Libellé de la mesure	Montant	Financement
Mesure système	BR_BR19_SPE1	SPE_01 12% maïs dans la SFP et 70 % herbe dans la SAU <b>Conversion</b>	210€/ha	FEADER ETAT REGION AELB Conseils Départementaux
Mesure système	BR_BR19_SPE2	SPE_01 18% maïs dans la SFP et 65 % herbe dans la SAU <b>Conversion</b>	190€/ha	
Mesure système	BR_BR19_SPE3	SPE_01 28% maïs dans la SFP et 55 % herbe dans la SAU <b>Conversion</b>	140€/ha	

**3.2 Mesures régionales MAEC Système polyculture élevage herbivores proposées sur l'ensemble de la région Bretagne mais uniquement pour les exploitations avec un jeune agriculteur (code à adopter dès lors que la surface engagée dans la mesure est située à plus de 50 % à l'extérieur du périmètre du PAEC Bassin versant de l'Airon et de tout autre PAEC) :**

Type de couvert et/ou habitat visé	Code de la mesure	Libellé de la mesure	Montant	Financement
Mesure système	BR_BR19_SPM1	SPE_01 12% maïs dans la SFP et 70 % herbe dans la SAU <b>Maintien</b>	180€/ha	FEADER ETAT REGION AELB Conseils Départementaux

**3.3 Mesures régionales MAEC Système polyculture élevage herbivores proposées aux exploitations situées en Bassins Versants Algues Vertes\* (code à adopter dès lors que la surface engagée dans la mesure est située à plus de 50 % à l'extérieur du périmètre du PAEC Bassin versant de l'Airon et de tout autre PAEC) :**

Type de couvert et/ou habitat visé	Code de la mesure	Libellé de la mesure	Montant	Financement
Mesure système	BR_BR19_SPM1	SPE_01 12% maïs dans la SFP et 70 % herbe dans la SAU <b>Maintien</b>	180€/ha	FEADER ETAT REGION AELB Conseils Départementaux
Mesure système	BR_BR19_SPM2	SPE_01 18% maïs dans la SFP et 65 % herbe dans la SAU <b>Maintien</b>	160€/ha	
Mesure système	BR_BR19_SPM3	SPE_01 28% maïs dans la SFP et 55 % herbe dans la SAU <b>Maintien</b>	110€/ha	

\* : une exploitation est située en Bassin Versant Algues Vertes dès lors qu'elle a son siège et/ou au moins 3 ha de sa SAU dans le périmètre de la Baie Algues Vertes.



**3.4 MAEC Système polyculture élevage herbivores proposées sur le PAEC Bassin versant de l'Airon (code à adopter dès lors que plus de 50 % de la surface engagée dans la mesure est située dans le périmètre du PAEC Bassin versant de l'Airon) :**

Type de couvert et/ou habitat visé	Code de la mesure	Libellé de la mesure	Montant	Financement
Mesure système	BR_AIEA_SPE1	SPE_01 12% maïs dans la SFP et 70 % herbe dans la SAU <b>Conversion</b>	210€/ha	FEADER ETAT REGION AELB Conseils Départementaux
Mesure système	BR_AIEA_SPE2	SPE_01 18% maïs dans la SFP et 65 % herbe dans la SAU <b>Conversion</b>	190€/ha	
Mesure système	BR_AIEA_SPE3	SPE_01 28% maïs dans la SFP et 55 % herbe dans la SAU <b>Conversion</b>	140€/ha	

**3.5 MAEC Système polyculture élevage herbivores proposées sur le PAEC Bassin versant de l'Airon mais uniquement pour les exploitations avec un jeune agriculteur (code à adopter dès lors que plus de 50 % de la surface engagée dans la mesure est située dans le périmètre du PAEC Bassin versant de l'Airon) :**

Type de couvert et/ou habitat visé	Code de la mesure	Libellé de la mesure	Montant	Financement
Mesure système	BR_AIEA_SPM1	SPE_01 12% maïs dans la SFP et 70 % herbe dans la SAU <b>Maintien</b>	180€/ha	FEADER ETAT REGION AELB Conseils Départementaux

**3.6 MAEC Système polyculture élevage de monogastriques proposée sur le PAEC Bassin versant de l'Airon :**

Type de couvert et/ou habitat visé	Code de la mesure	Libellé de la mesure	Montant	Financement
Mesure système	BR_AIEA_SPE9	SPE_03 monogastrique	140€/ha	FEADER ETAT REGION AELB Conseils Départementaux

Une notice spécifique à chacune de ces mesures, incluant le cahier des charges à respecter, est jointe à cette notice d'information du Bassin versant de l'Airon.

La conversion et le maintien en agriculture biologique sont également des priorités de ce territoire. Les mesures régionales correspondantes peuvent être sollicitées.

## 4. MONTANTS D'ENGAGEMENT MINIMUM ET MAXIMUM

---

### 4.1 Montant d'engagement minimum

Vous ne pouvez vous engager dans une ou plusieurs MAEC de ce territoire que si votre engagement sur ce territoire représente, au total, un montant annuel supérieur ou égal à 300 euros.

Si ce montant minimum n'est pas respecté lors de votre demande d'engagement, celle-ci sera irrecevable.

### 4.2 Montant d'engagement maximum

Par ailleurs, le montant de votre engagement est susceptible d'être plafonné selon les modalités d'intervention des différents financeurs qui sont précisées dans la notice d'aide de chaque mesure. Si ce montant maximum est dépassé, votre demande devra être modifiée.

## 5. CRITERES DE SELECTION DES DOSSIERS

---

Des critères de sélection permettant de prioriser les demandes d'aide au regard des capacités financières pourront être définis au niveau régional ou local.

## 6. COMMENT REMPLIR LA DEMANDE D'ENGAGEMENT POUR UNE NOUVELLE MAEC ?

---

Pour vous engager en 2019 dans une nouvelle MAEC, vous devez obligatoirement renseigner dans TélEPAC les écrans suivants, **avant le 15 mai 2019**.

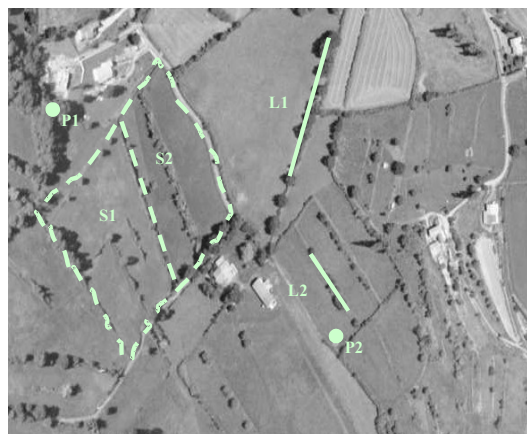
### 6.1 Registre parcellaire graphique et déclaration des éléments engagés en MAEC

Pour déclarer des **éléments surfaciques** engagés dans une MAEC, vous devez indiquer, dans les caractéristiques de chaque parcelle que vous souhaitez engager dans chacune des MAEC proposées, le code de la mesure.

***Si vous souscrivez une ou plusieurs mesures portant sur des éléments linéaires proposées sur le territoire (mesure construite sur l'une des opérations LINEA\_01, 05, 06, 08 ou 09) :***

Pour déclarer des **éléments linéaires** engagés dans une MAEC, vous devez également dessiner d'un trait les éléments linéaires (ex : haies, ripisylves, talus, fossés ou bandes refuge) que vous souhaitez engager dans chacune de ces MAEC.

Vous devez compléter les caractéristiques de l'élément dans la fenêtre de saisie en précisant le code de la MAEC.



***Si vous souscrivez une ou plusieurs mesures portant sur des éléments ponctuels proposées sur le territoire (mesure construite sur l'une des opérations LINEA\_02, ou 07) :***

Pour déclarer des **éléments ponctuels** engagés dans une MAEC, vous devez également localiser les éléments ponctuels (ex : mares ou arbres isolés) que vous souhaitez engager dans chacune de ces

MAEC.

Vous devez compléter les caractéristiques de l'élément dans la fenêtre de saisie en précisant le code de la MAEC.

## 6.2 Descriptif des parcelles déclarées

Cet écran vous permet de consulter toutes vos parcelles déclarées et de vérifier les informations concernant la demande d'engagement en MAEC.

## 6.3 Écran « Demande d'aides »

A la rubrique « MAEC 2015-2020 / MAE 2007-2013 », vous devez cocher « oui » sur la ligne correspondant aux MAEC de la programmation 2015-2020.

## 6.4 Déclaration des effectifs animaux

***Si vous souscrivez une ou plusieurs mesures proposées sur le territoire pour lesquelles le chargement ou les effectifs animaux interviennent :*** vous devez renseigner l'écran « effectifs animaux » pour renseigner les animaux de votre exploitation autres que bovins, afin que la DDTM soit en mesure de calculer le chargement ou les effectifs animaux de votre exploitation.

## 7. CONTACTS

AIRON	Valentin GARULT	02 99 97 32 95	<a href="mailto:valentin.garault@smpbc.fr">valentin.garault@smpbc.fr</a>	19 rue de Lariboisière - - 35420 LOUVIGNE DU DESERT
-------	-----------------	----------------	--	--