

UNION EUROPÉENNE  
UNANIEZH EUROPA



L'Europe s'engage  
en Bretagne

Avec le Fonds européen agricole pour le développement rural :  
l'Europe investit dans les zones rurales



**Direction départementale des territoires et de la mer du Finistère**  
**Mesure agroenvironnementale et climatique (MAEC)**

**Notice d'information du territoire**  
**« Bassin versant de l'Elorn »**

Campagne 2019

Accueil du public du lundi au vendredi de 9h00 à 12h00 et de 13h45 à 16h45 (vendredi 16h00).

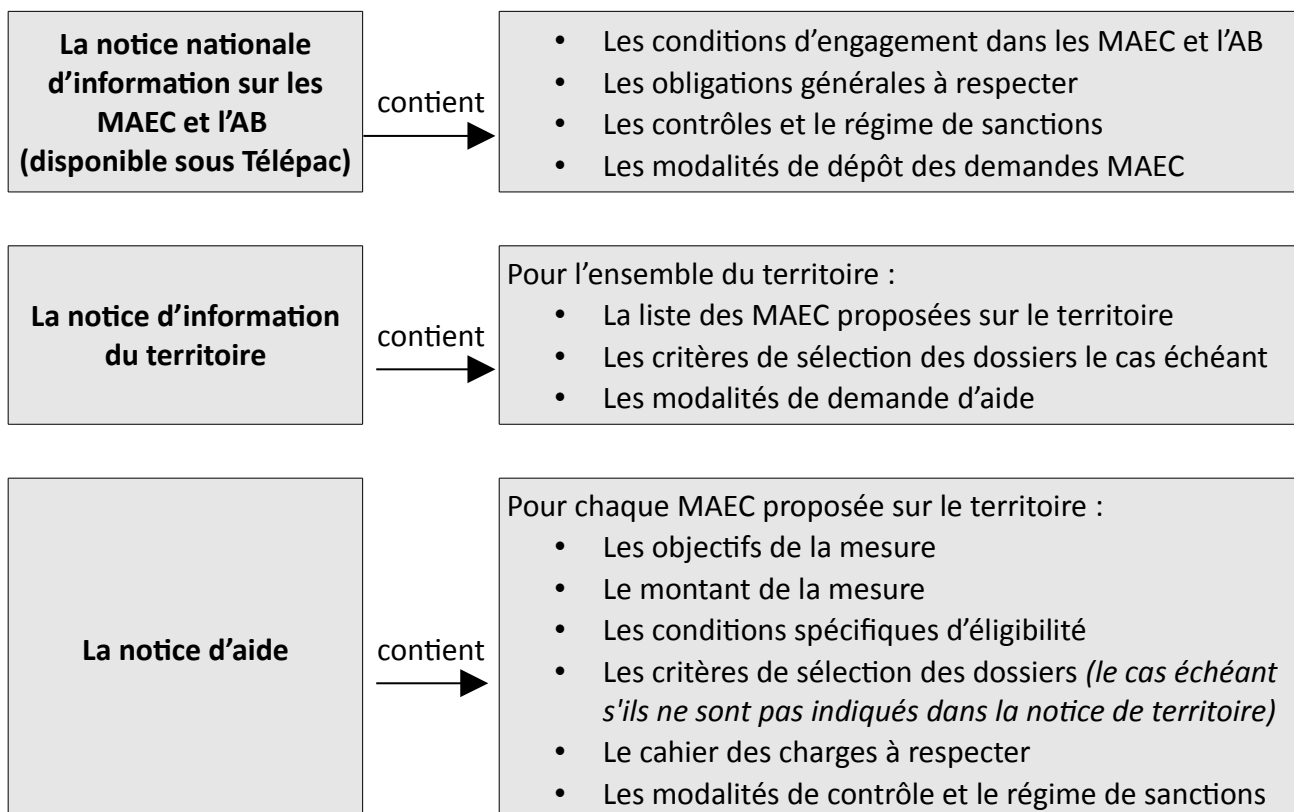
Correspondant MAEC de la DDTM :

Erwan Gourlaouen

téléphone : 02 98 76 59 20

e mail : [erwan.gourlaouen@finistere.gouv.fr](mailto:erwan.gourlaouen@finistere.gouv.fr)

Cette notice présente l'ensemble des mesures agroenvironnementales et climatiques (MAEC) proposées sur le territoire du **Bassin versant de l'Elorn** au titre de la programmation 2015-2020. Elle complète la notice nationale d'information sur les mesures agroenvironnementales et climatiques (MAEC) et les aides à l'agriculture biologique 2015-2020, disponible sous Télépac



Les bénéficiaires de MAEC doivent respecter, comme pour les autres aides, les exigences de la conditionnalité présentées et expliquées dans les différentes fiches conditionnalité qui sont à votre disposition sous télépac.

**Lisez cette notice attentivement avant de remplir votre demande d'engagement en MAEC.**

Si vous souhaitez davantage de précisions contactez votre DDTM.

## **1. PERIMETRE DU TERRITOIRE « Bassin versant de l'Elorn »**

---

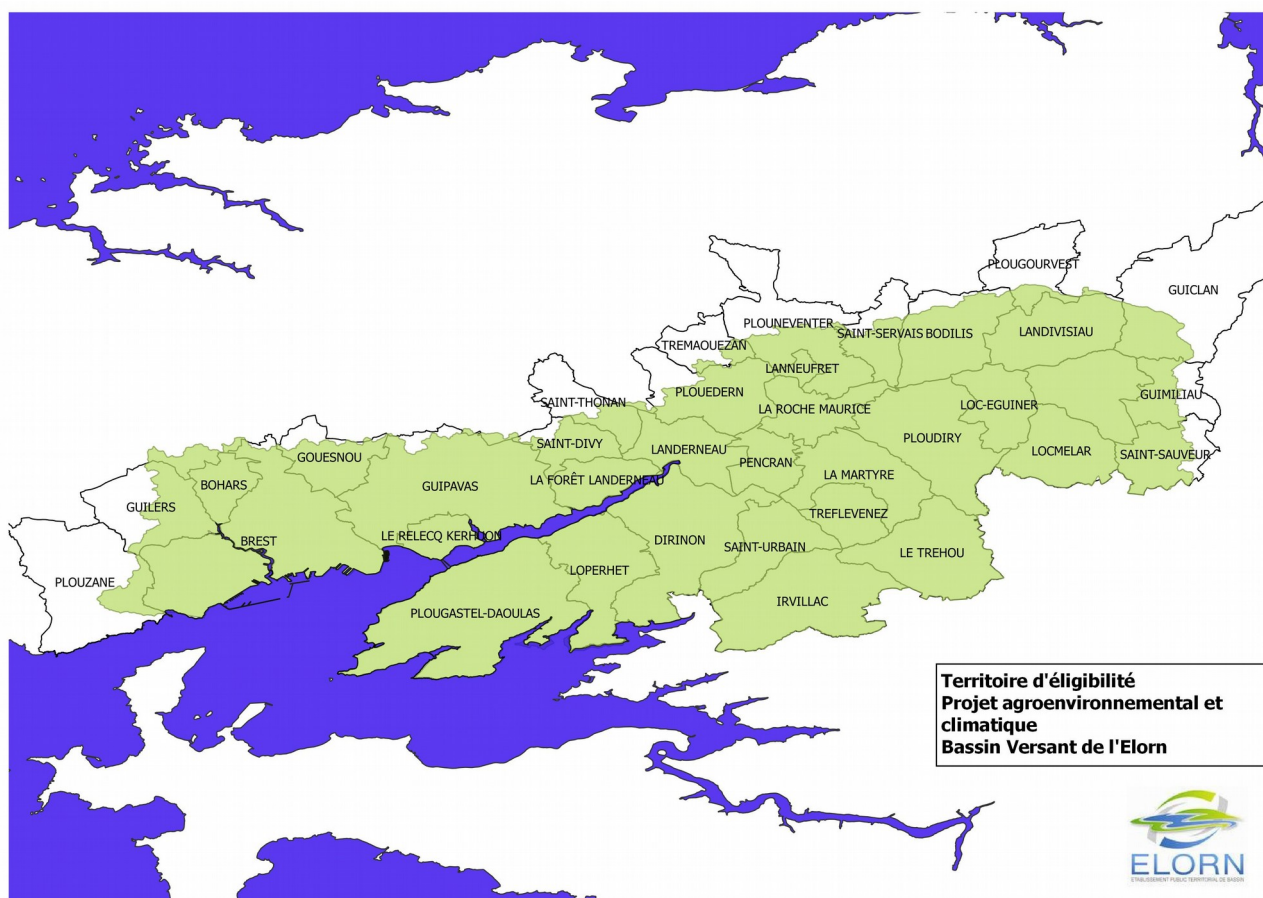
En ce qui concerne les mesures « systèmes », seules les exploitations dont 50 % au moins de la SAU est située sur un ou plusieurs territoires proposant la mesure en année 1 sont éligibles. Le cahier des charges de la mesure à respecter correspond à celle du territoire où l'exploitation a le plus de surfaces.

En ce qui concerne les mesures « localisées », pour qu'une parcelle ou un élément linéaire soit éligible à la MAEC, au moins 50 % de sa surface ou de sa longueur doit être incluse dans le territoire.

Le territoire éligible concerne toute ou partie des communes suivantes (limite du SAGE Elorn hors communes PNRA) :

BODILIS	LANNEUFFRET	LE RELECQ-KERHUON
GUILERS	LOCMELAR	PENCRAN
LANDERNEAU	PLOUGOURVEST	SAINT-DIVY
PLOUEDERN	SAINT-THONAN	TREFLEVEZ
SAINT-SAUVEUR	LA MARTYRE	GOUESNOU
BOHARS	PLOUNEVENTER	LAMPAUL-GUIMILIAU
GUIMILIAU	SAINT-URBAIN	LE TREHOU
LANDIVISIAU	IRVILLAC	PLOUDIRY
LOC-EGUINER	LA ROCHE-MAURICE	TREMAOUEZAN
PLOUGASTEL-DAOULAS	LOPERHET	GUICLAN
SAINT-SERVAIS	PLOUZANE	
BREST	DIRINON	
GUIPAVAS	LA FOREST-LANDERNEAU	

Carte du territoire d'éligibilité :



## **2. RESUME DU DIAGNOSTIC AGROENVIRONNEMENTAL DU TERRITOIRE « Bassin versant de l'Elorn »**

---

**1. L'enjeu principal du SAGE Elorn porte sur la qualité des eaux et sur la satisfaction des usages qui en sont tributaires :** amélioration de la qualité des eaux superficielles, et prioritairement les eaux littorales dont dépendent des usages nettement perturbés par la contamination bactériologique et les phénomènes d'eutrophisation, ce sont les deux paramètres prioritaires. Outre le respect des objectifs environnementaux définis par la DCE pour l'ensemble des masses d'eau, l'objectif est de répondre aux besoins de qualité des activités conchyliques, des activités de baignade et de loisirs, de la pêche et de la pêche à pied. En effet, la réduction des flux d'azote conditionne les rapports azote/silice dans la rade et en conséquence les développements excessifs de phytoplanctons, dont certains sont toxiques. L'importance de ces flux d'azote conditionne également directement les phénomènes de marées vertes (proliférations de macro-algues). Il est donc naturel que nous nous positionnions sur l'enjeu eau.

**2. Le second enjeu du SAGE est la préservation des milieux naturels que sont les zones humides, le bocage, les milieux aquatiques et la biodiversité.**

La priorité est donnée à la préservation de la biodiversité et des fonctionnalités des zones humides et du bocage du bassin versant. La rade de Brest et la diversité des écosystèmes qu'elle abrite est également à protéger, ou tout au moins doit-on s'assurer du suivi de son état de santé.

Quant aux milieux d'eau douce, ils sont en particulièrement bon état sur l'Elorn, rivière classée en bon état au sens de la DCE. Il a donc été retenu en ce qui les concerne un objectif de non dégradation.

Au regard des enjeux définis dans notre SAGE ainsi que de la dynamique locale de mise en cohérence des différents programmes (Breizh Bocage / Natura 2000 / SAGE) et de coopération sur de multiples projets avec les différentes structures qui travaillent sur la problématique agro-environnementale comme le PNRA, la Chambre d'Agriculture, le CIVAM ou encore le GAB 29, il nous paraît légitime et cohérent de nous positionner sur l'enjeu biodiversité.

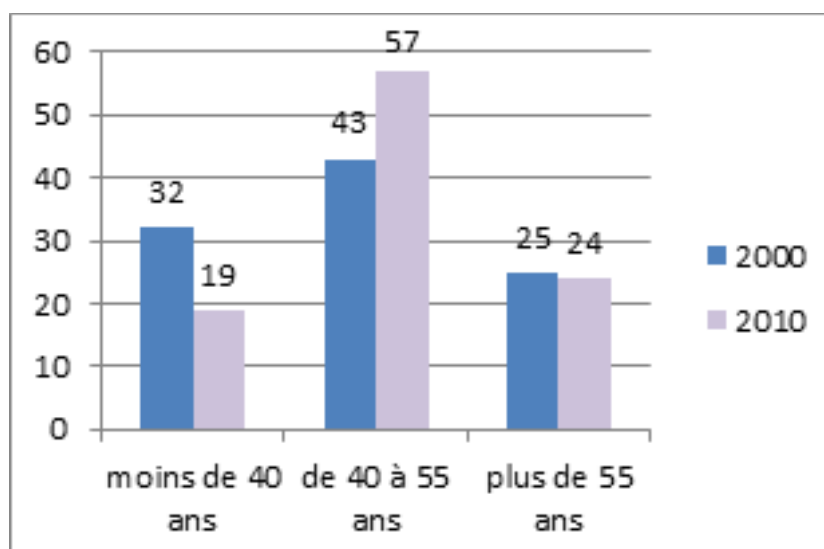
### État des lieux agricole

L'agriculture sur le bassin est relativement dense, on observe comme dans de nombreux territoires une baisse très significatif du nombre d'exploitations (-37%) mais une Surface Agricole Utile et une production qui restent stables : il y a donc un agrandissement des exploitations. L'élevage hors sol est très présent sur le territoire avec 35 % des fermes catégorisés comme tel.

En 2010 : Nombres d'exploitations : 771 EA et SAU : 35 922 ha

Certaines productions sont plus impactées et régressent de manière plus importante (bovins et poules pondeuses). La production porcine s'est réorganisée vers le porc charcutier. La production de poulet de chair reste stable.

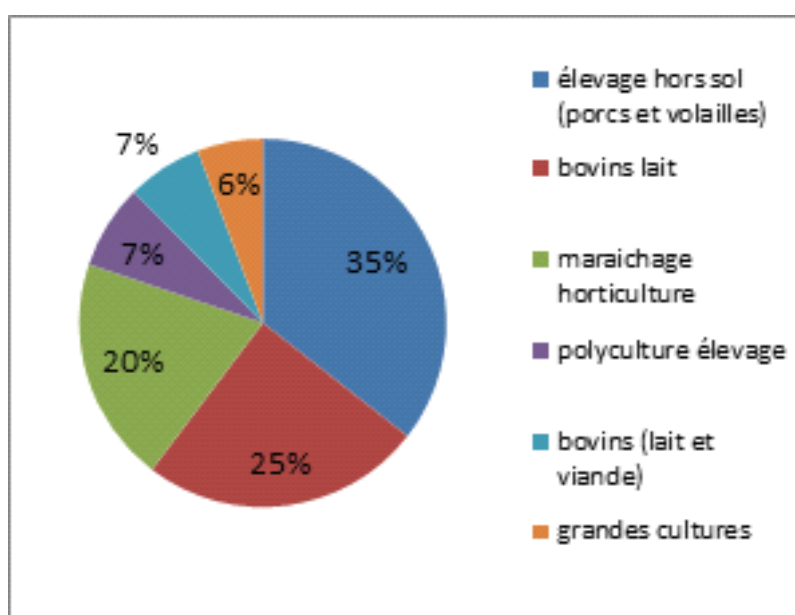
De même qu'au niveau national, la population agricole de l'Elorn vieillit. La part des moins de 40 ans est descendue à 19 %. D'ici une dizaine d'années, il va y avoir de nombreuses exploitations à transmettre. Cette phase de transmission est à préparer en amont.



Source RGA 2010

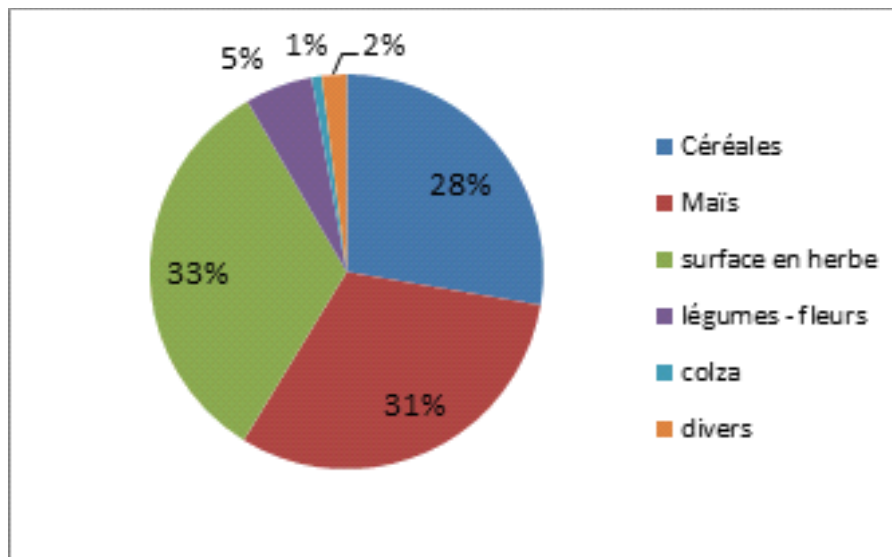
### La production en 2010

La production se répartit selon le diagramme suivant. On note une très grande part d'élevage hors sol. Cette production doit être surestimée de par le mode d'appréciation des orientations techniques des exploitations agricoles. En effet, pour des systèmes mixtes par exemple porc et lait, on calcul la Production Brute Standard à 5 ans par atelier, si l'une des productions dépasse les deux tiers du total, elle est affectée à toute l'exploitation. Si la répartition est plus équilibrée, les exploitations sont classées en poly-élevage.



Source RGA 2010

Selon les déclarations PAC 2010, la surface agricole se répartit de la manière suivante. Les céréales se répartissent en 2/3 de blé et 1/4 d'orge. Il n'est pas fait de distinction entre un maïs ensilage et un maïs grain. Les  $\frac{3}{4}$  des surfaces en herbe sont des prairies temporaires.



Source RGA 2010

Cette répartition est très proche de la répartition départementale.

L'agriculture biologique sur le bassin

D'après le GAB 29, le bassin de l'Elorn compte en 2010, 44 exploitations bio (5,7%) qui exploitent 1201 ha de terres (4,2%). On note également que 9 exploitations sont actuellement en conversion. Ces résultats sont également proches de la moyenne départementale.

#### Une dynamique collective faible sur le territoire

Le bassin se partage entre deux comités de développement agricole (Brest et Morlaix), les groupes d'échanges constitués dans ces comités ne sont pas spécifiques au bassin. L'organisation récente de ces comités s'est montée autour de l'Agriculture Ecologiquement Performante (AEI), des groupes techniques entre exploitants se sont montés sur différentes thématiques : les techniques culturales simplifiées, l'autonomie en protéines, l'organisation du temps de travail ou encore la limitation de produits pharmaceutiques. Ces groupes ont des difficultés à se maintenir et à attirer les professionnels.

Il n'existe pas de groupe à proprement parler sur les questions des systèmes herbagers car nous n'avons pas de structure de développement spécialisée dans le domaine (telle que le CEDAPA ou encore l'ADAGE sur les autres départements bretons).

L'association des Agriculteurs des bassins Voisins de l'Elorn participe à de nombreux échanges avec le Syndicat de Bassin de l'Elorn. Pour le moment aucun groupe technique ne s'est constitué par le biais de l'association.

Un seul groupe a été retenu dans l'appel à projet Agriculture Ecologiquement Performante de la région Bretagne, il concerne la valorisation d'une filière sur le Porc blanc de l'ouest. Aucun groupe GIEE n'est présent sur le bassin.

Le nombre de CUMA sur le territoire n'est pas très élevé.

### 3. LISTE DES MAEC PROPOSEES SUR LE TERRITOIRE « Bassin versant de l'Elorn »

**3.1 Mesures régionales MAEC Système polyculture élevage herbivores proposées sur l'ensemble de la région Bretagne (code à adopter dès lors que la surface engagée dans la mesure est située à plus de 50 % à l'extérieur du périmètre du PAEC Bassin versant de l'Elorn et de tout autre PAEC) :**

Type de couvert et/ou habitat visé	Code de la mesure	Libellé de la mesure	Montant	Financement
Mesure système	BR_BR19_SPE1	SPE_01 12% maïs dans la SFP et 70 % herbe dans la SAU <b>Conversion</b>	210€/ha	FEADER ETAT REGION AELB Conseils Départementaux
Mesure système	BR_BR19_SPE2	SPE_01 18% maïs dans la SFP et 65 % herbe dans la SAU <b>Conversion</b>	190€/ha	
Mesure système	BR_BR19_SPE3	SPE_01 28% maïs dans la SFP et 55 % herbe dans la SAU <b>Conversion</b>	140€/ha	

**3.2 Mesures régionales MAEC Système polyculture élevage herbivores proposées sur l'ensemble de la région Bretagne mais uniquement pour les exploitations avec un jeune agriculteur (code à adopter dès lors que la surface engagée dans la mesure est située à plus de 50 % à l'extérieur du périmètre du PAEC Bassin versant de l'Elorn et de tout autre PAEC) :**

Type de couvert et/ou habitat visé	Code de la mesure	Libellé de la mesure	Montant	Financement
Mesure système	BR_BR19_SPM1	SPE_01 12% maïs dans la SFP et 70 % herbe dans la SAU <b>Maintien</b>	180€/ha	FEADER ETAT REGION AELB Conseils Départementaux

**3.3 Mesures régionales MAEC Système polyculture élevage herbivores proposées aux exploitations situées en Bassins Versants Algues Vertes\* (code à adopter dès lors que la surface engagée dans la mesure est située à plus de 50 % à l'extérieur du périmètre du PAEC Bassin versant de l'Elorn et de tout autre PAEC) :**

Type de couvert et/ou habitat visé	Code de la mesure	Libellé de la mesure	Montant	Financement
Mesure système	BR_BR19_SPM1	SPE_01 12% maïs dans la SFP et 70 % herbe dans la SAU <b>Maintien</b>	180€/ha	FEADER ETAT REGION AELB Conseils Départementaux
Mesure système	BR_BR19_SPM2	SPE_01 18% maïs dans la SFP et 65 % herbe dans la SAU <b>Maintien</b>	160€/ha	
Mesure système	BR_BR19_SPM3	SPE_01 28% maïs dans la SFP et 55 % herbe dans la SAU <b>Maintien</b>	110€/ha	

\* : une exploitation est située en Bassin Versant Algues Vertes dès lors qu'elle a son siège et/ou au moins 3 ha de sa SAU dans le périmètre de la Baie Algues Vertes.

**3.4 MAEC Système polyculture élevage herbivores proposées sur le PAEC Bassin versant de l'Elorn (code à adopter dès lors que plus de 50 % de la surface engagée dans la mesure est située dans le périmètre du PAEC Bassin versant de l'Elorn) :**

Type de couvert et/ou habitat visé	Code de la mesure	Libellé de la mesure	Montant	Financement
Mesure système	BR_ELEA_SPE1	SPE_01 12% maïs dans la SFP et 70 % herbe dans la SAU <b>Conversion</b>	210€/ha	FEADER ETAT REGION AELB Conseils Départementaux
Mesure système	BR_ELEA_SPE2	SPE_01 18% maïs dans la SFP et 65 % herbe dans la SAU <b>Conversion</b>	190€/ha	
Mesure système	BR_ELEA_SPE3	SPE_01 28% maïs dans la SFP et 55 % herbe dans la SAU <b>Conversion</b>	140€/ha	

**3.5 MAEC Système polyculture élevage herbivores proposées sur le PAEC Bassin versant de l'Elorn mais uniquement pour les exploitations avec un jeune agriculteur (code à adopter dès lors que plus de 50 % de la surface engagée dans la mesure est située dans le périmètre du PAEC Bassin versant de l'Elorn) :**

Type de couvert et/ou habitat visé	Code de la mesure	Libellé de la mesure	Montant	Financement
Mesure système	BR_ELEA_SPM1	SPE_01 12% maïs dans la SFP et 70 % herbe dans la SAU <b>Maintien</b>	180€/ha	FEADER ETAT REGION AELB Conseils Départementaux

**3.6 MAEC Système polyculture élevage herbivores proposées aux exploitations situées en Bassins Versants Algues Vertes\* (code à adopter dès lors que plus de 50 % de la surface engagée dans la mesure est située dans le périmètre du PAEC Bassin versant de l'Elorn) :**

Type de couvert et/ou habitat visé	Code de la mesure	Libellé de la mesure	Montant	Financement
Mesure système	BR_ELEA_SPM1	SPE_01 12% maïs dans la SFP et 70 % herbe dans la SAU <b>Maintien</b>	180€/ha	FEADER ETAT REGION AELB Conseils Départementaux
Mesure système	BR_ELEA_SPM2	SPE_01 18% maïs dans la SFP et 65 % herbe dans la SAU <b>Maintien</b>	160€/ha	
Mesure système	BR_ELEA_SPM3	SPE_01 28% maïs dans la SFP et 55 % herbe dans la SAU <b>Maintien</b>	110€/ha	

\* : une exploitation est située en Bassin Versant Algues Vertes dès lors qu'elle a son siège et/ou au moins 3 ha de sa SAU dans le périmètre de la Baie Algues Vertes.

**3.7 MAEC Système polyculture élevage de monogastriques proposée sur le PAEC Bassin versant de l'Elorn :**

Type de couvert et/ou habitat visé	Code de la mesure	Libellé de la mesure	Montant	Financement
Mesure système	BR_ELEA_SPE9	SPE_03 monogastrique	140€/ha	FEADER ETAT REGION AELB Conseils Départementaux

**3.8 Enjeu EAU : MAEC localisées proposées sur le PAEC Bassin versant de l'Elorn :**

Type de couvert et/ou habitat visé	Code de la mesure	Libellé de la mesure	Montant	Financement
Grandes cultures	BR_ELEA_GC06	SOL_01 : conversion au semis direct sous couvert	163€/ha	FEADER ETAT REGION AELB Conseils Départementaux

**3.9 Enjeu EAU : MAEC localisées proposées sur le PAEC Bassin versant de l'Elorn :**

Type de couvert et/ou habitat visé	Code de la mesure	Libellé de la mesure	Montant	Financement
Haies	BR_ELEA_HA03	Linea_09 : entretien des haies arborescentes	0,70€/ml	FEADER ETAT REGION AELB Conseils Départementaux

**3.10 Enjeu BIODIVERSITE : MAEC localisées proposées sur le PAEC Bassin versant de l'Elorn uniquement pour les parcelles en zones humides des exploitants engagés en mesure système et/ou CAB-MAB :**

Type de couvert et/ou habitat visé	Code de la mesure	Libellé de la mesure	Montant	Financement
Surfaces en herbe	BR_ELBD_HE04	Herbe_03+Herbe_04 : absence de fertilisation et réduction de la pression de pâturage	159,90€/ha	FEADER ETAT REGION AELB Conseils Départementaux
Surfaces en herbe	BR_ELBD_HE05	Herbe_03+Herbe_06 : gestion de l'herbe par la fauche et absence de fertilisation	326,18€/ha	

Une notice spécifique à chacune de ces mesures, incluant le cahier des charges à respecter, est jointe à cette notice d'information du Bassin versant de l'Elorn.

La conversion et le maintien en agriculture biologique sont également des priorités de ce territoire. Les mesures régionales correspondantes peuvent être sollicitées.

## 4. MONTANTS D'ENGAGEMENT MINIMUM ET MAXIMUM

---

### 4.1 Montant d'engagement minimum

Vous ne pouvez vous engager dans une ou plusieurs MAEC de ce territoire que si votre engagement sur ce territoire représente, au total, un montant annuel supérieur ou égal à 300 euros.

Si ce montant minimum n'est pas respecté lors de votre demande d'engagement, celle-ci sera irrecevable.

### 4.2 Montant d'engagement maximum

Par ailleurs, le montant de votre engagement est susceptible d'être plafonné selon les modalités d'intervention des différents financeurs qui sont précisées dans la notice d'aide de chaque mesure. Si ce montant maximum est dépassé, votre demande devra être modifiée.

## 5. CRITERES DE SELECTION DES DOSSIERS

---

Des critères de sélection permettant de prioriser les demandes d'aide au regard des capacités financières pourront être définis au niveau régional ou local.

## 6. COMMENT REMPLIR LA DEMANDE D'ENGAGEMENT POUR UNE NOUVELLE MAEC ?

---

Pour vous engager en 2019 dans une nouvelle MAEC, vous devez obligatoirement renseigner dans TélépAC les écrans suivants, **avant le 15 mai 2019**.

### 6.1 Registre parcellaire graphique et déclaration des éléments engagés en MAEC

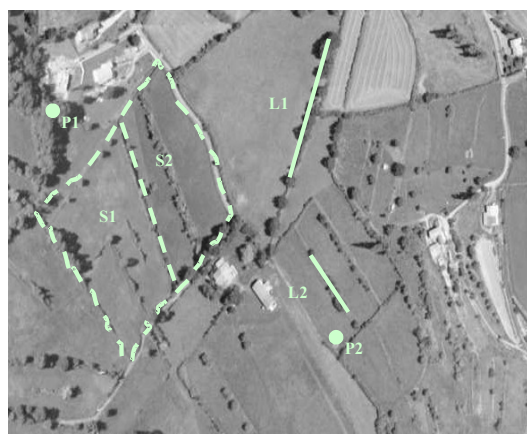
Pour déclarer des **éléments surfaciques** engagés dans une MAEC, vous devez indiquer, dans les caractéristiques de chaque parcelle que vous souhaitez engager dans chacune des MAEC proposées, le code de la mesure.

***Si vous souscrivez une ou plusieurs mesures portant sur des éléments linéaires proposées sur le territoire (mesure construite sur l'une des opérations LINEA\_01, 05, 06, 08 ou 09) :***

Pour déclarer des **éléments linéaires** engagés dans une MAEC, vous devez également dessiner d'un trait les éléments linéaires (ex : haies, ripisylves, talus, fossés ou bandes refuge) que vous souhaitez engager dans chacune de ces MAEC.

Vous devez compléter les caractéristiques de l'élément dans la fenêtre de saisie en précisant le code de la MAEC.

***Si vous souscrivez une ou plusieurs mesures portant sur des éléments ponctuels proposées sur le territoire (mesure construite sur l'une des opérations LINEA\_02, ou 07) :***



Pour déclarer des **éléments ponctuels** engagés dans une MAEC, vous devez également localiser les éléments ponctuels (ex : mares ou arbres isolés) que vous souhaitez engager dans chacune de ces MAEC.

Vous devez compléter les caractéristiques de l'élément dans la fenêtre de saisie en précisant le code de la MAEC.

## 6.2 Descriptif des parcelles déclarées

Cet écran vous permet de consulter toutes vos parcelles déclarées et de vérifier les informations concernant la demande d'engagement en MAEC.

## 6.3 Écran « Demande d'aides »

A la rubrique « MAEC 2015-2020 / MAE 2007-2013 », vous devez cocher « oui » sur la ligne correspondant aux MAEC de la programmation 2015-2020.

## 6.4 Déclaration des effectifs animaux

***Si vous souscrivez une ou plusieurs mesures proposées sur le territoire pour lesquelles le chargement ou les effectifs animaux interviennent :*** vous devez renseigner l'écran « effectifs animaux » pour renseigner les animaux de votre exploitation autres que bovins, afin que la DDTM soit en mesure de calculer le chargement ou les effectifs animaux de votre exploitation.

## 7. CONTACTS

---

Syndicat de bassin de l'Elorn – Ecopôle - Guern-Ar-Piquet – 29460 DAOULAS

02 98 25 93 51

[claire.amil@bassin-elorn.fr](mailto:claire.amil@bassin-elorn.fr)

[nolwenn.legac@bassin-elorn.fr](mailto:nolwenn.legac@bassin-elorn.fr)

[philippe.masquelier@bassin-elorn.fr](mailto:philippe.masquelier@bassin-elorn.fr)