



Direction départementale des territoires et de la mer des Côtes d'Armor

Mesure agroenvironnementale et climatique (MAEC)

Notice d'information du territoire « Bassin versant de l'Arguenon »

Campagne 2019

Accueil du public du lundi au vendredi de 9h00 à 12h00 et de 14h00 à 17h00 (vendredi 16h00).

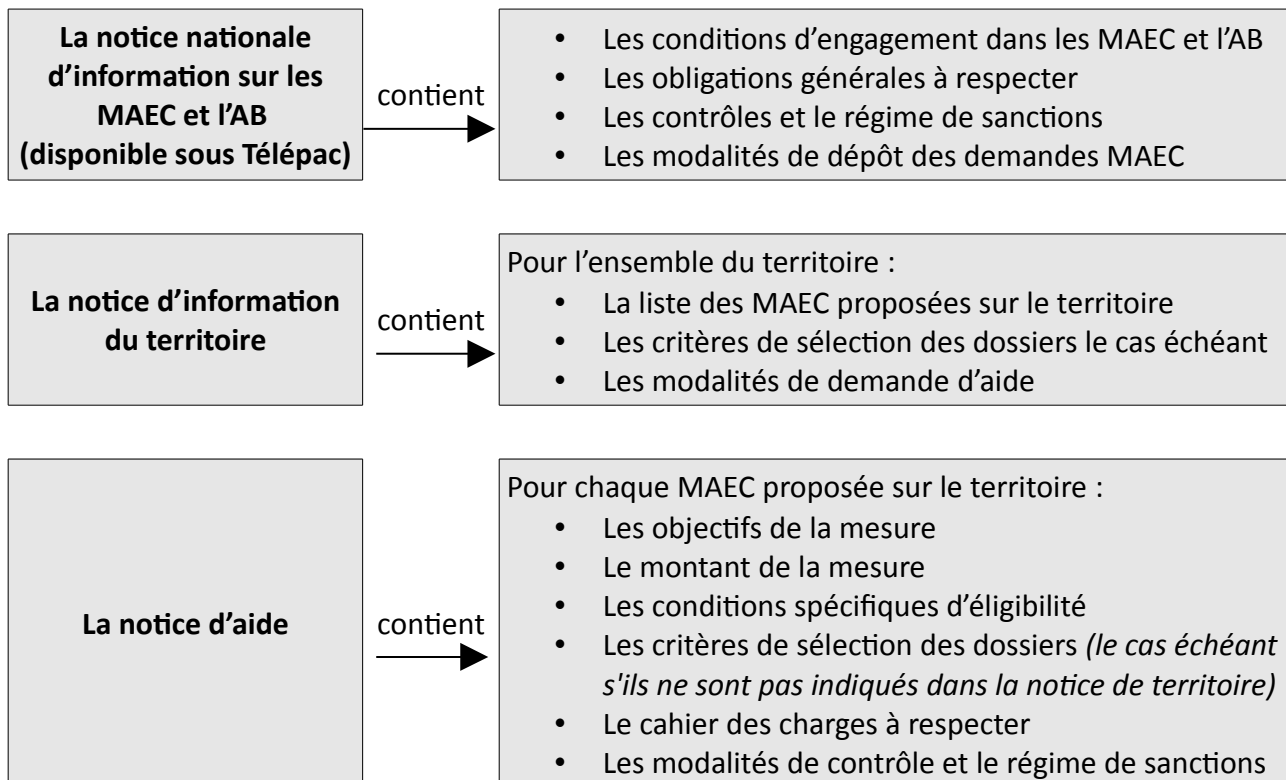
Correspondant MAEC de la DDTM :

Diane-Marie LUBAC

téléphone : 02 96 62 47 88

diane-marie.lubac@cotes-darmor.gouv.fr

Cette notice présente l'ensemble des mesures agroenvironnementales et climatiques (MAEC) proposées sur le territoire du **Bassin versant de l'Arguenon** au titre de la programmation 2015-2020. Elle complète la notice nationale d'information sur les mesures agroenvironnementales et climatiques (MAEC) et les aides à l'agriculture biologique 2015-2020, disponible sous Télépac



Les bénéficiaires de MAEC doivent respecter, comme pour les autres aides, les exigences de la conditionnalité présentées et expliquées dans les différentes fiches conditionnalité qui sont à votre disposition sous télépac.

Lisez cette notice attentivement avant de remplir votre demande d'engagement en MAEC.

Si vous souhaitez davantage de précisions contactez votre DDTM.

1. PERIMETRE DU TERRITOIRE « Bassin versant de l'Arguenon »

En ce qui concerne les mesures « systèmes », seules les exploitations dont 50 % au moins de la SAU est située sur un ou plusieurs territoires proposant la mesure en année 1 sont éligibles. Le cahier des charges de la mesure à respecter correspond à celle du territoire où l'exploitation a le plus de surfaces.

En ce qui concerne les mesures « localisées », pour qu'une parcelle ou un élément linéaire soit éligible à la MAEC, au moins 50 % de sa surface ou de sa longueur doit être incluse dans le territoire.

Présentation du bassin versant de l'Arguenon :

- Une superficie de 590 km², située dans l'est des Côtes d'Armor.
- 630 kilomètres de cours d'eau
- 53 communes dont 33 centres-bourgs, et 29000 habitants
- 3 intercommunalités dont 2 représentent environ 95% de la surface du bassin : Dinan agglomération, Lamballe Terre et Mer et 1 représente environ 5% : Loudéac Communauté Bretagne Centre"
- 740 exploitations agricoles environ ; Elevage hors sol et bovins lait.
- 38 600 hectares de Surface Agricole Utile : 25% de prairies, 32% de maïs, 43% de céréales et oléagineux-protéagineux




Sous bassins versants de l'Arguenon

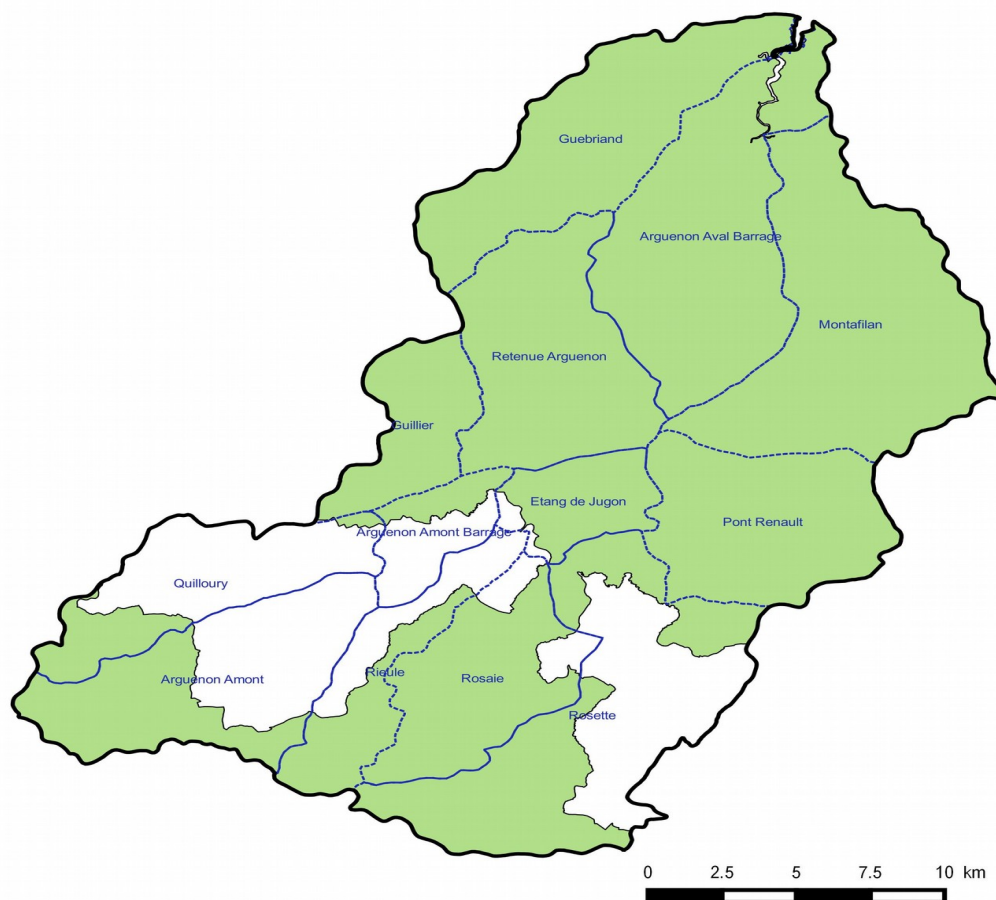
Syndicat Mixte
ARGUENON PENTHIETRE



Code INSEE	Commune	Centre bourg dans BV Arguenon	Superficie communa le (ha)	Part dans le BV Arguenon (%)	Superficie dans le BV Arguenon (ha)
22240	PLUMAUGAT		4 043	6%	235
22051	DOLO	oui	1 188	100%	1 188
22084	JUGON-LES-LACS	oui	2 615	100%	2 615
22175	PLEDELIAC	oui	5 175	54%	2 772
22185	PLENEE-JUGON	oui	6 136	97%	5 951
22193	PLESTAN	oui	3 281	4%	119
22341	TRAMAIN	oui	925	79%	735
22020	BROONS	oui	3 521	62%	2 184
22053	EREAC	oui	2 121	53%	1 130
22114	LANRELAS		2 940	15%	436
22145	MEGRIT	oui	2 063	100%	2 063
22267	ROUILLAC	oui	1 577	100%	1 571
22337	SEVIGNAC	oui	4 325	100%	4 325
22348	TREDIAS	oui	1 101	96%	1 054
22369	TREMEUR	oui	1 456	100%	1 456
22391	YVIGNAC-LA-TOUR		3 539	13%	447
2268	RUCA		1 213	1,5%	18
22076	HENANBIHEN		3 165	0,2%	6
22174	PLEBOULLE		1 410	0,1%	1
22282	SAINT-DENQUAL		861	1,2%	103
22286	SAINT-CAST-LE-GULDO		2 263	20%	453
22323	SAINT-POTAN	oui	1 989	81%	1 611
22014	BOURSEUL	oui	2 223	100%	2 223
22048	CORSEUL	oui	4 174	87%	3 647
22049	CREHEN	oui	1 821	66%	1 200
22096	LANDEBIA	oui	355	91%	323
22097	LA LANDEC	oui	759	100%	759
22104	LANGUEDIAS	oui	861	100%	861
22105	LANGUENAN		1 595	26%	414
22172	PLANCOET	oui	1 149	100%	1 149
22180	PLELAN-LE-PETIT	oui	2 123	100%	2 123
22200	PLEVEN	oui	973	100%	973
22205	PLOREC-SUR-ARGUENON	oui	1 365	100%	1 365
22237	PLUDUNO	oui	2 832	98%	2 775
22302	SAINT-JACUT-DE-LA-MER		292	23%	67
22311	SAINT-LORMEL	oui	977	100%	977
22315	SAINT-MAUDEZ	oui	509	100%	509
22317	SAINT-MELOIR-DES-BOIS	oui	613	100%	613
22318	SAINT-MICHEL-DE-PLELAN	oui	724	100%	724
22342	TREBEDAN	oui	1 097	78%	851
22003	AUCALEUC	oui	638	96%	613
22021	BRUSVILY		1 183	3%	35
22259	QUEVERT		1 248	2%	25
22364	TRELIVAN		1 110	3%	33
22388	VILDE-GUINGALAN	oui	735	76%	562
22140	LA MALHORE		515	0,2%	1
22165	PENGUILY		1 049	60%	631
22296	SAINT-GLEN		1 151	26%	295
22046	COLLINEE		706	21%	147
22066	LE GOURAY	oui	3 050	92%	2 812
22102	LANGOURIA		2 141	33%	703
22303	SAINT-JACUT-DU-MENE		1 981	0,3%	6
22357	TREGON		612	1,2%	73
Surface totale à l'échelle du BV		33 sur 53	97 468		57 963

PAEC Arguenon 2016 : Périmètre biodiversité (15/06/16)

-  Bassin versant de l'Arguenon
-  Sous-bassins versants de l'Arguenon
-  Périmètre enjeu biodiversité



2. RESUME DU DIAGNOSTIC AGROENVIRONNEMENTAL DU TERRITOIRE « Bassin versant de l'Arguenon »

Enjeux sur le territoire du bassin versant de l'Arguenon	<ul style="list-style-type: none">-Nitrates (état des cours d'eau/ alimentation en eau potable du tiers-est des Côtes d'Armor et du nord de l'Ille et Vilaine/Captage prioritaire cf.SDAGE),-Phytosanitaires,-Phosphore (eutrophisation retenue de la Ville Hatte cf. SDAGE 3B1 et étang de Jugon),-Contaminations microbiologiques du littoral (usage conchylicole)-Fonctionnalités des cours d'eau, des zones humides, des têtes de bassin versant
--	--

Les pistes d'amélioration des pratiques agricoles pour protéger les sols et l'eau

- Amélioration des fertilités : physique (structure des sols), biologique et chimique (juste dose au bon moment) des sols en priorité sur les sous-bassins versants des cours d'eau restant supérieurs à 50 mg/l nitrates,
- Améliorer les pratiques liées aux phytosanitaires,
- Lutter contre l'érosion des sols et le ruissellement en restaurant le bocage, en protégeant tous les cours d'eau, leurs berges ...
- Réduire les contaminations microbiologiques du littoral
- Amélioration de la qualité biologique et de la morphologie des cours d'eau dégradés, opération de démonstration d'entretien et de restauration de zone humide pour protéger la biodiversité.

En 2015 et 2016, des moyens d'animations sont concentrés sur les sous bassins les plus contributeurs. Ce sont :

- le QUILLOURY, la ROSAIE et le GUILLIER, situés à l'amont de la prise d'eau de la ville hatte à Pléven.
- le GUEBRIAND jouxtant le bassin versant de la Fresnaye et l'ARGUENON AVAL.

A partir de 2017, l'animation porte sur la totalité du bassin versant de l'Arguenon.

3. LISTE DES MAEC PROPOSEES SUR LE TERRITOIRE « Bassin versant de l'Arguenon »

3.1 Mesures régionales MAEC Système polyculture élevage herbivores proposées sur l'ensemble de la région Bretagne (code à adopter dès lors que la surface engagée dans la mesure est située à plus de 50 % à l'extérieur du périmètre du PAEC Arguenon et de tout autre PAEC) :

Type de couvert et/ou habitat visé	Code de la mesure	Libellé de la mesure	Montant	Financement
Mesure système	BR_BR19_SPE1	SPE_01 12% maïs dans la SFP et 70 % herbe dans la SAU Conversion	210€/ha	FEADER ETAT REGION AELB Conseils Départementaux
Mesure système	BR_BR19_SPE2	SPE_01 18% maïs dans la SFP et 65 % herbe dans la SAU Conversion	190€/ha	
Mesure système	BR_BR19_SPE3	SPE_01 28% maïs dans la SFP et 55 % herbe dans la SAU Conversion	140€/ha	

3.2 Mesures régionales MAEC Système polyculture élevage herbivores proposées sur l'ensemble de la région Bretagne mais uniquement pour les exploitations avec un jeune agriculteur (code à adopter dès lors que la surface engagée dans la mesure est située à plus de 50 % à l'extérieur du périmètre du PAEC Arguenon et de tout autre PAEC) :

Type de couvert et/ou habitat visé	Code de la mesure	Libellé de la mesure	Montant	Financement
Mesure système	BR_BR19_SPM1	SPE_01 12% maïs dans la SFP et 70 % herbe dans la SAU Maintien	180€/ha	FEADER ETAT REGION AELB Conseils Départementaux

3.3 Mesures régionales MAEC Système polyculture élevage herbivores proposées aux exploitations situées en Bassins Versants Algues Vertes* (code à adopter dès lors que la surface engagée dans la mesure est située à plus de 50 % à l'extérieur du périmètre du PAEC Arguenon et de tout autre PAEC) :

Type de couvert et/ou habitat visé	Code de la mesure	Libellé de la mesure	Montant	Financement
Mesure système	BR_BR19_SPM1	SPE_01 12% maïs dans la SFP et 70 % herbe dans la SAU Maintien	180€/ha	FEADER ETAT REGION AELB Conseils Départementaux
Mesure système	BR_BR19_SPM2	SPE_01 18% maïs dans la SFP et 65 % herbe dans la SAU Maintien	160€/ha	
Mesure système	BR_BR19_SPM3	SPE_01 28% maïs dans la SFP et 55 % herbe dans la SAU Maintien	110€/ha	

* : une exploitation est située en Bassin Versant Algues Vertes dès lors qu'elle a son siège et/ou au moins 3 ha de sa SAU dans le périmètre de la Baie Algues Vertes.

3.4 MAEC Système polyculture élevage herbivores proposées sur le PAEC Arguenon (code à adopter dès lors que plus de 50 % de la surface engagée dans la mesure est située dans le périmètre du PAEC Arguenon) :

Type de couvert et/ou habitat visé	Code de la mesure	Libellé de la mesure	Montant	Financement
Mesure système	BR_AREA_SPE1	SPE_01 12% maïs dans la SFP et 70 % herbe dans la SAU Conversion	210€/ha	FEADER ETAT REGION AELB Conseils Départementaux
Mesure système	BR_AREA_SPE2	SPE_01 18% maïs dans la SFP et 65 % herbe dans la SAU Conversion	190€/ha	
Mesure système	BR_AREA_SPE3	SPE_01 28% maïs dans la SFP et 55 % herbe dans la SAU Conversion	140€/ha	

3.5 MAEC Système polyculture élevage herbivores proposées sur le PAEC Arguenon mais uniquement pour les exploitations avec un jeune agriculteur (code à adopter dès lors que plus de 50 % de la surface engagée dans la mesure est située dans le périmètre du PAEC Arguenon) :

Type de couvert et/ou habitat visé	Code de la mesure	Libellé de la mesure	Montant	Financement
Mesure système	BR_AREA_SPM1	SPE_01 12% maïs dans la SFP et 70 % herbe dans la SAU Maintien	180€/ha	FEADER ETAT REGION AELB Conseils Départementaux

3.6 MAEC Système polyculture élevage herbivores proposées aux exploitations situées en Bassins Versants Algues Vertes* (code à adopter dès lors que plus de 50 % de la surface engagée dans la mesure est située dans le périmètre du PAEC Arguenon) :

Type de couvert et/ou habitat visé	Code de la mesure	Libellé de la mesure	Montant	Financement
Mesure système	BR_AREA_SPM1	SPE_01 12% maïs dans la SFP et 70 % herbe dans la SAU Maintien	180€/ha	FEADER ETAT REGION AELB Conseils Départementaux
Mesure système	BR_AREA_SPM2	SPE_01 18% maïs dans la SFP et 65 % herbe dans la SAU Maintien	160€/ha	
Mesure système	BR_AREA_SPM3	SPE_01 28% maïs dans la SFP et 55 % herbe dans la SAU Maintien	110€/ha	

* : une exploitation est située en Bassin Versant Algues Vertes dès lors qu'elle a son siège et/ou au moins 3 ha de sa SAU dans le périmètre de la Baie Algues Vertes.

3.7 MAEC Système polyculture élevage de monogastriques proposée sur le PAEC Arguenon :

Type de couvert et/ou habitat visé	Code de la mesure	Libellé de la mesure	Montant	Financement
Mesure système	BR_AREA_SPE9	SPE_03 monogastrique	140€/ha	FEADER ETAT REGION AELB Conseils Départementaux

3.8 Enjeu EAU : MAEC Mise en herbe proposée sur l'aire d'alimentation de captage prioritaire pour les eaux superficielles « Barrage de la Ville Hatte » du PAEC Arguenon :

Type de couvert et/ou habitat visé	Code de la mesure	Libellé de la mesure	Montant	Financement
Grandes cultures	BR_AREA_GC04	Couver_06 : mise en place d'un couvert herbacé pérenne	366€/ha	FEADER ETAT REGION AELB Conseils Départementaux

3.9 Enjeu EAU : MAEC Zones humides proposée uniquement pour les parcelles localisées sur l'aire d'alimentation de captage prioritaire pour les eaux superficielles « Barrage de la Ville Hatte » du PAEC Arguenon, ou pour les parcelles en zones humides des exploitants engagés en mesure système et/ou CAB-MAB :

Type de couvert et/ou habitat visé	Code de la mesure	Libellé de la mesure	Montant	Financement
Surfaces en herbe	BR_AREA_HE01	Herbe_04 : gestion de l'herbe par pâturage limité	56,58€/ha	FEADER ETAT REGION AELB Conseils Départementaux
Surfaces en herbe	BR_AREA_HE02	Herbe_06 : gestion de l'herbe par la fauche	222,86€/ha	

3.10 Enjeu EAU : MAEC Zones humides proposée uniquement pour les parcelles localisées sur l'aire d'alimentation de captage prioritaire pour les eaux superficielles « Barrage de la Ville Hatte » du PAEC Arguenon :

Type de couvert et/ou habitat visé	Code de la mesure	Libellé de la mesure	Montant	Financement
Surfaces en herbe	BR_AREA_HE03	Herbe_13 : gestion des zones humides	120€/ha	FEADER, ETAT REGION, AELB Conseils Départementaux

3.11 Enjeu EAU : MAEC Maillage bocager proposées sur le PAEC Arguenon :

Type de couvert et/ou habitat visé	Code de la mesure	Libellé de la mesure	Montant	Financement
Haies	BR_AREA_HA03	Linea_09 : entretien des haies arborescentes	0,70€/ml	FEADER, ETAT REGION, AELB Conseils Départementaux

3.12 Enjeu EAU : MAEC réduction des produits phytosanitaires proposées sur l'aire d'alimentation de captage prioritaire pour les eaux superficielles « Barrage de la Ville Hatte » PAEC Arguenon :

PRIMO DECLARANT : qui n'a jamais contractualisé de mesure de réduction de produits phytosanitaires, ou qui a déjà contractualisé une mesure de réduction des produits phytosanitaires avec une interruption de plus de 2 campagnes.

Type de couvert et/ou habitat visé	Code de la mesure	Libellé de la mesure	Montant	Financement
Grandes cultures	BR_ARPH_GC10	Phyto_01+Phyto_14 : réduction des produits phytosanitaires herbicides	47€/ha	FEADER ETAT REGION AELB Conseils Départementaux
Grandes cultures	BR_ARPH_GC20	Phyto_01+Phyto_14 + Phyto_15: réduction des produits phytosanitaires herbicides et hors herbicides	98€/ha	
Grandes cultures	BR_ARPH_GC30	Phyto_01+Phyto_14 + Phyto_16: réduction des produits phytosanitaires herbicides et hors herbicides	75€/ha	

SECONDO DECLARANT : qui a déjà contractualisé une mesure de réduction des produits phytosanitaires avec une interruption de 2 campagnes au plus. Le secondo déclarant doit atteindre l'objectif de réduction de l'année 5 dès la deuxième année d'engagement.

Type de couvert et/ou habitat visé	Code de la mesure	Libellé de la mesure	Montant	Financement
Grandes cultures	BR_ARPH_GC12	Phyto_01+Phyto_14 : réduction des produits phytosanitaires herbicides	47€/ha	FEADER ETAT REGION AELB Conseils Départementaux
Grandes cultures	BR_ARPH_GC22	Phyto_01+Phyto_14 + Phyto_15: réduction des produits phytosanitaires herbicides et hors herbicides	98€/ha	
Grandes cultures	BR_ARPH_GC32	Phyto_01+Phyto_14 + Phyto_16: réduction des produits phytosanitaires herbicides et hors herbicides	75€/ha	

3.13 Enjeu BIODIVERSITE : MAEC localisées proposées sur le PAEC Arguenon uniquement pour les parcelles en zones humides des exploitants engagés en mesure système et/ou CAB-MAB:

Type de couvert et/ou habitat visé	Code de la mesure	Libellé de la mesure	Montant	Financement
Surfaces en herbe	BR_ARBD_HE04	Herbe_03+Herbe_04 : absence de fertilisation et réduction de la pression de pâturage	159,90€/ha	FEADER, ETAT REGION AELB Conseils Départementaux
Surfaces en herbe	BR_ARBD_HE05	Herbe_03+Herbe_06 : gestion de l'herbe par la fauche et absence de fertilisation	326,18€/ha	

Une notice spécifique à chacune de ces mesures, incluant le cahier des charges à respecter, est jointe à cette notice d'information du Bassin versant de l'Arguenon.

La conversion et le maintien en agriculture biologique sont également des priorités de ce territoire. Les mesures régionales correspondantes peuvent être sollicitées.

4. MONTANTS D'ENGAGEMENT MINIMUM ET MAXIMUM

4.1 Montant d'engagement minimum

Vous ne pouvez vous engager dans une ou plusieurs MAEC de ce territoire que si votre engagement sur ce territoire représente, au total, un montant annuel supérieur ou égal à 300 euros.

Si ce montant minimum n'est pas respecté lors de votre demande d'engagement, celle-ci sera irrecevable.

4.2 Montant d'engagement maximum

Par ailleurs, le montant de votre engagement est susceptible d'être plafonné selon les modalités d'intervention des différents financeurs qui sont précisées dans la notice d'aide de chaque mesure. Si ce montant maximum est dépassé, votre demande devra être modifiée.

5. CRITERES DE SELECTION DES DOSSIERS

Des critères de sélection permettant de prioriser les demandes d'aide au regard des capacités financières pourront être définis au niveau régional ou local.

6. COMMENT REMPLIR LA DEMANDE D'ENGAGEMENT POUR UNE NOUVELLE MAEC ?

Pour vous engager en 2019 dans une nouvelle MAEC, vous devez obligatoirement renseigner dans TélEPAC les écrans suivants, **avant le 15 mai 2019**.

6.1 Registre parcellaire graphique et déclaration des éléments engagés en MAEC

Pour déclarer des **éléments surfaciques** engagés dans une MAEC, vous devez indiquer, dans les caractéristiques de chaque parcelle que vous souhaitez engager dans chacune des MAEC proposées, le code de la mesure.

Si vous souscrivez une ou plusieurs mesures portant sur des éléments linéaires proposées sur le territoire (mesure construite sur l'une des opérations LINEA_01, 05, 06, 08 ou 09) :

Pour déclarer des **éléments linéaires** engagés dans une MAEC, vous devez également dessiner d'un trait les éléments linéaires (ex : haies, ripisylves, talus, fossés ou bandes refuge) que vous souhaitez engager dans chacune de ces MAEC.

Vous devez compléter les caractéristiques de l'élément dans la fenêtre de saisie en précisant le code de la MAEC.



Si vous souscrivez une ou plusieurs mesures portant sur des éléments ponctuels proposées sur le territoire (mesure construite sur l'une des opérations LINEA_02, ou 07) :

Pour déclarer des **éléments ponctuels** engagés dans une MAEC, vous devez également localiser les

éléments ponctuels (ex : mares ou arbres isolés) que vous souhaitez engager dans chacune de ces MAEC.

Vous devez compléter les caractéristiques de l'élément dans la fenêtre de saisie en précisant le code de la MAEC.

6.2 Descriptif des parcelles déclarées

Cet écran vous permet de consulter toutes vos parcelles déclarées et de vérifier les informations concernant la demande d'engagement en MAEC.

6.3 Écran « Demande d'aides »

A la rubrique « MAEC 2015-2020 / MAE 2007-2013 », vous devez cocher « oui » sur la ligne correspondant aux MAEC de la programmation 2015-2020.

6.4 Déclaration des effectifs animaux

Si vous souscrivez une ou plusieurs mesures proposées sur le territoire pour lesquelles le chargement ou les effectifs animaux interviennent : vous devez renseigner l'écran « effectifs animaux » pour renseigner les animaux de votre exploitation autres que bovins, afin que la DDTM soit en mesure de calculer le chargement ou les effectifs animaux de votre exploitation.

7. CONTACTS

Marie-Christine TOQUET	02 96 84 49 10	smap.pleven@wanadoo.fr	usine de la Ville Hatte - - 22130 PLEVEN
------------------------	----------------	--	--