

UNION EUROPÉENNE  
UNANIEZH EUROPA



L'Europe s'engage  
en Bretagne

Avec le Fonds européen agricole pour le développement rural :  
l'Europe investit dans les zones rurales



Côtes d'Armor  
le Département



Direction départementale des territoires et de la mer d'Ille-et-Vilaine  
Mesure agroenvironnementale et climatique (MAEC)

## Notice d'information du territoire « Bassin versant de la Seiche »

Campagne 2018

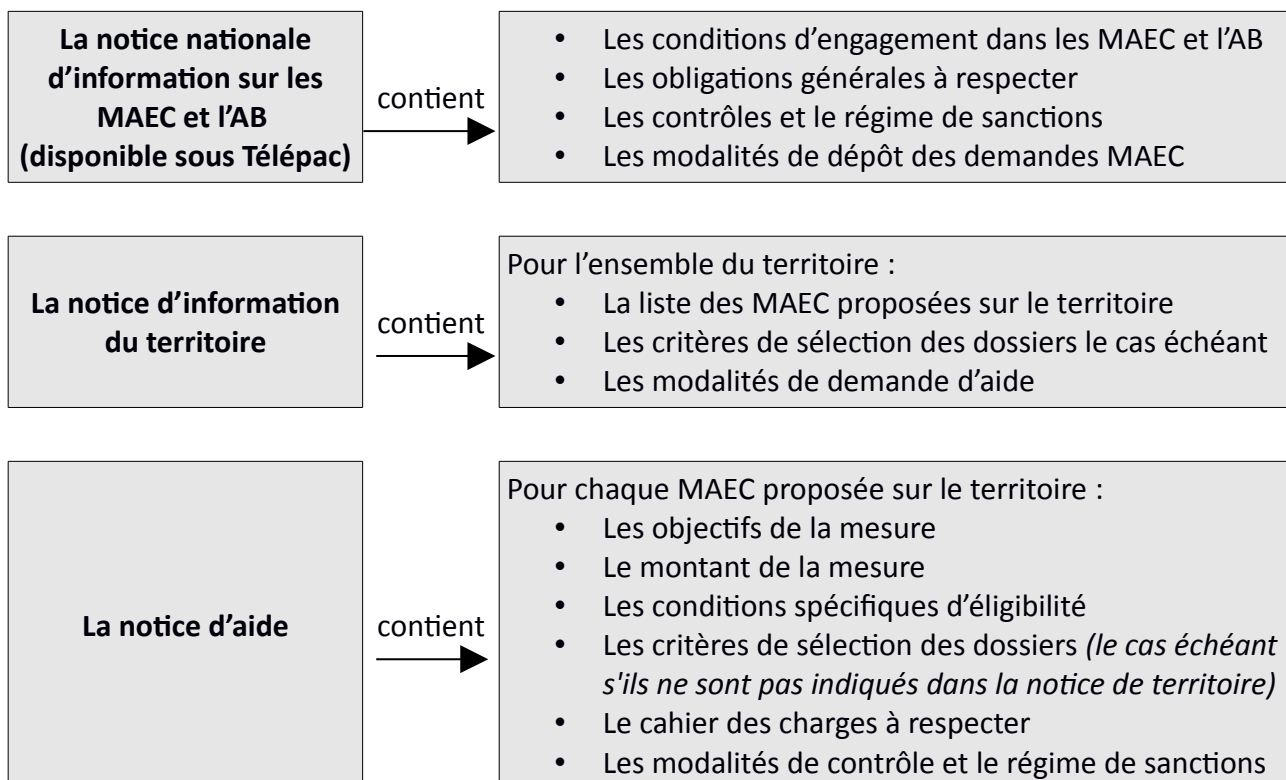
Accueil du public du lundi au vendredi de 9h00 à 12h00 et de 14h00 à 17h00 (vendredi 16h00).

Correspondant MAEC de la DDTM : Service Economie et Agriculture Durable

téléphone : 02 90 02 34 34

Cette notice présente l'ensemble des mesures agroenvironnementales et climatiques (MAEC) proposées sur le territoire du **Bassin versant de la Seiche** au titre de la programmation 2015-2020.

Elle complète la notice nationale d'information sur les mesures agroenvironnementales et climatiques (MAEC) et les aides à l'agriculture biologique 2015-2020, disponible sous Télépac.



Les bénéficiaires de MAEC doivent respecter, comme pour les autres aides, les exigences de la conditionnalité présentées et expliquées dans les différentes fiches conditionnalité qui sont à votre disposition sous télépac.

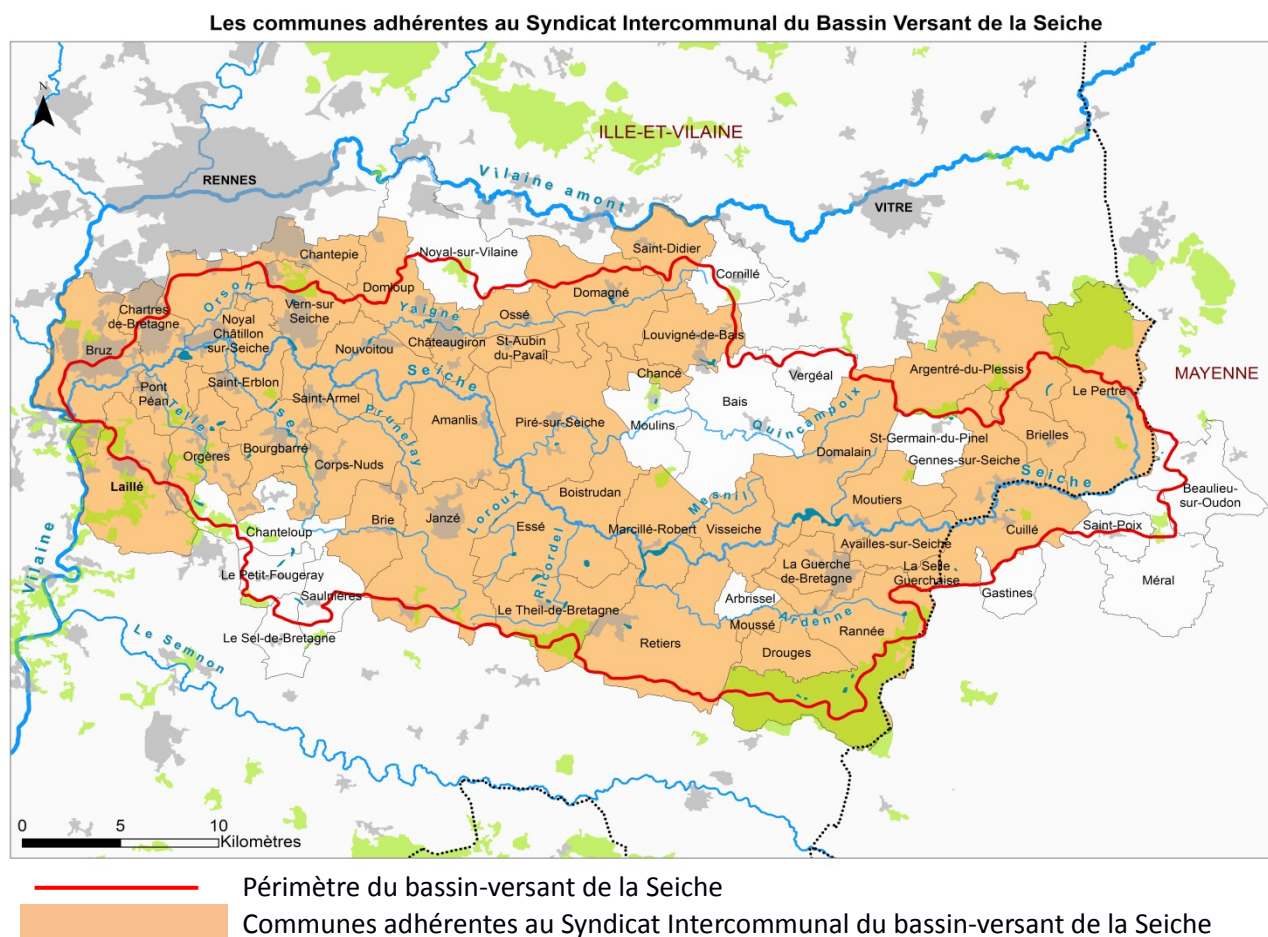
**Lisez cette notice attentivement avant de remplir votre demande d'engagement en MAEC.**

**Si vous souhaitez davantage de précisions contactez votre DDTM.**

## **1. PERIMETRE DU TERRITOIRE « Bassin versant de la Seiche »**

En ce qui concerne les mesures « systèmes », seules les exploitations dont 50 % au moins de la SAU est située sur un ou plusieurs territoires proposant la mesure en année 1 sont éligibles. Le cahier des charges de la mesure à respecter correspond à celle du territoire où l'exploitation a le plus de surfaces.

En ce qui concerne les mesures « localisées », pour qu'une parcelle ou un élément linéaire soit éligible à la MAEC, au moins 50 % de sa surface ou de sa longueur doit être incluse dans le territoire.



## **2. RESUME DU DIAGNOSTIC AGROENVIRONNEMENTAL DU TERRITOIRE « Bassin versant de la Seiche »**

---

L'étude préalable à l'élaboration du contrat territorial du bassin-versant de la Seiche a permis d'identifier les points à améliorer pour une reconquête de la qualité des eaux. Les paramètres suivis sont principalement la morphologie des milieux aquatiques, les nitrates, le phosphore, la matière organique, les matières en suspension et les pesticides.

Le programme d'action qui en résulte propose des mesures de réduction des pollutions à la source, de réduction des transferts de polluants, ainsi que des actions de restauration directe des milieux aquatiques.

Le territoire du bassin-versant de la Seiche est doté d'une activité agricole dynamique, notamment en production laitière (1<sup>er</sup> département) mais aussi en production porcine (proximité du siège de la Cooperl) et en volailles (label poulet de Janzé). Il est aussi fortement couvert par de nombreux réseaux techniques agricoles (Chambre d'Agriculture, Ceta, Coopédome, Geda, etc.)

Les professionnels agricoles figurent donc parmi les interlocuteurs du SIBV Seiche, ils sont d'ailleurs largement représentés au sein du comité syndical.

Une commission professionnelle agricole composée d'environ 35 agriculteurs et agricultrices, dont un bureau de 10 membres représentatifs du territoire et des organisations techniques agricoles, est associée à la mise en œuvre des actions agricoles du programme. Ces actions sont :

- communication : flash technique agricole ;
- reliquats d'azote ;
- accompagnement individuel au changement de système ou de pratiques agricoles : diagnostics et suivis d'exploitations agricoles, désherbage mécanique du maïs. Les mesures agro-environnementales et climatiques s'inscrivent dans ce dernier point.

### 3. LISTE DES MAEC PROPOSEES SUR LE TERRITOIRE « Bassin versant de la Seiche »

**3.1 Mesures régionales MAEC Système polyculture élevage herbivores proposées sur l'ensemble de la région Bretagne (code à adopter dès lors que la surface engagée dans la mesure est située à plus de 50 % à l'extérieur du périmètre du PAEC Bassin versant de la Seiche et de tout autre PAEC) :**

Type de couvert et/ou habitat visé	Code de la mesure	Libellé de la mesure	Montant	Financement
Mesure système	BR_BR18_SPE1	SPE_01 12% maïs dans la SFP et 70 % herbe dans la SAU <b>Conversion</b>	210€/ha	FEADER ETAT REGION AELB Conseils Départementaux
Mesure système	BR_BR18_SPE2	SPE_01 18% maïs dans la SFP et 65 % herbe dans la SAU <b>Conversion</b>	190€/ha	
Mesure système	BR_BR18_SPE3	SPE_01 28% maïs dans la SFP et 55 % herbe dans la SAU <b>Conversion</b>	140€/ha	

**3.2 Mesures régionales MAEC Système polyculture élevage herbivores proposées sur l'ensemble de la région Bretagne mais uniquement pour les exploitations avec un jeune agriculteur (code à adopter dès lors que la surface engagée dans la mesure est située à plus de 50 % à l'extérieur du périmètre du PAEC Bassin versant de la Seiche et de tout autre PAEC) :**

Type de couvert et/ou habitat visé	Code de la mesure	Libellé de la mesure	Montant	Financement
Mesure système	BR_BR18_SPM1	SPE_01 12% maïs dans la SFP et 70 % herbe dans la SAU <b>Maintien</b>	180€/ha	FEADER ETAT REGION AELB Conseils Départementaux

**3.3 Mesures régionales MAEC Système polyculture élevage herbivores proposées aux exploitations situées en Bassins Versants Algues Vertes\* (code à adopter dès lors que la surface engagée dans la mesure est située à plus de 50 % à l'extérieur du périmètre du PAEC Bassin versant de la Seiche et de tout autre PAEC) :**

Type de couvert et/ou habitat visé	Code de la mesure	Libellé de la mesure	Montant	Financement
Mesure système	BR_BR18_SPM1	SPE_01 12% maïs dans la SFP et 70 % herbe dans la SAU <b>Maintien</b>	180€/ha	FEADER ETAT REGION AELB Conseils Départementaux
Mesure système	BR_BR18_SPM2	SPE_01 18% maïs dans la SFP et 65 % herbe dans la SAU <b>Maintien</b>	160€/ha	
Mesure système	BR_BR18_SPM3	SPE_01 28% maïs dans la SFP et 55 % herbe dans la SAU <b>Maintien</b>	110€/ha	

\* : une exploitation est située en Bassin Versant Algues Vertes dès lors qu'elle a son siège et/ou au moins 3 ha de sa SAU dans le périmètre de la Baie Algues Vertes.

**3.4 MAEC Système polyculture élevage herbivores proposées sur l'ensemble de la région Bretagne (code à adopter dès lors que plus de 50 % de la surface engagée dans la mesure est située dans le périmètre du PAEC Bassin versant de la Seiche) :**

Type de couvert et/ou habitat visé	Code de la mesure	Libellé de la mesure	Montant	Financement
Mesure système	BR_SEEA_SPE1	SPE_01 12% maïs dans la SFP et 70 % herbe dans la SAU <b>Conversion</b>	210€/ha	FEADER ETAT REGION AELB Conseils Départementaux
Mesure système	BR_SEEA_SPE2	SPE_01 18% maïs dans la SFP et 65 % herbe dans la SAU <b>Conversion</b>	190€/ha	
Mesure système	BR_SEEA_SPE3	SPE_01 28% maïs dans la SFP et 55 % herbe dans la SAU <b>Conversion</b>	140€/ha	

**3.5 MAEC Système polyculture élevage herbivores proposées sur l'ensemble de la région Bretagne mais uniquement pour les exploitations avec un jeune agriculteur (code à adopter dès lors que plus de 50 % de la surface engagée dans la mesure est située dans le périmètre du PAEC Bassin versant de la Seiche) :**

Type de couvert et/ou habitat visé	Code de la mesure	Libellé de la mesure	Montant	Financement
Mesure système	BR_SEEA_SPM1	SPE_01 12% maïs dans la SFP et 70 % herbe dans la SAU <b>Maintien</b>	180€/ha	FEADER ETAT REGION AELB Conseils Départementaux

**3.6 MAEC Système polyculture élevage de monogastriques proposée sur le PAEC Bassin versant de la Seiche :**

Type de couvert et/ou habitat visé	Code de la mesure	Libellé de la mesure	Montant	Financement
Mesure système	BR_SEEA_SPE9	SPE_03 monogastrique	140€/ha	FEADER ETAT REGION AELB Conseils Départementaux

**3.7 Enjeux EAU : MAEC Maillage bocager proposées sur le PAEC Bassin versant de la Seiche :**

Type de couvert et/ou habitat visé	Code de la mesure	Libellé de la mesure	Montant	Financement
Haies	BR_SEEA_HA01	Linéa_01 : entretien des haies (1 entretien sur les 5 ans)	0,18€/ml	FEADER ETAT REGION AELB Conseils Départementaux
Haies	BR_SEEA_HA03	Linea_09 : entretien des haies arborescentes	0,70€/ml	

### 3.8 Enjeu EAU : MAEC localisée proposée sur le PAEC Bassin versant de la Seiche :

Type de couvert et/ou habitat visé	Code de la mesure	Libellé de la mesure	Montant	Financement
Grandes cultures	BR_SEEA_GC06	SOL_01 : conversion au semis direct sous couvert	163€/ha	FEADER ETAT REGION AELB Conseils Départementaux

### 3.9 Enjeu EAU : MAEC Zones humides proposées sur sur le PAEC Bassin versant de la Seiche :

Type de couvert et/ou habitat visé	Code de la mesure	Libellé de la mesure	Montant	Financement
Surfaces en herbe	BR_SEEA_HE01	Herbe_04 : gestion de l'herbe par pâturage limité	56,58€/ha	FEADER ETAT REGION AELB Conseils Départementaux
Surfaces en herbe	BR_SEEA_HE02	Herbe_06 : gestion de l'herbe par la fauche	222,86€/ha	
Surfaces en herbe	BR_SEEA_HE03	Herbe_13 : gestion des zones humides	120€/ha	

### 3.10 Enjeu EAU : MAEC Mise en herbe proposée sur le PAEC Bassin versant de la Seiche :

Type de couvert et/ou habitat visé	Code de la mesure	Libellé de la mesure	Montant	Financement
Grandes cultures	BR_SEEA_GC04	Couver_06 : mise en place d'un couvert herbacé pérenne	366€/ha	FEADER ETAT REGION AELB Conseils Départementaux

### 3.11 Enjeu EAU Réduction des produits phytosanitaires sur le territoire du Bassin versant de la Seiche :

**PRIMO DECLARANT** : qui n'a jamais contractualisé de mesure de réduction de produits phytosanitaires, ou qui a déjà contractualisé une mesure de réduction des produits phytosanitaires avec une interruption de plus de 2 campagnes.

Type de couvert et/ou habitat visé	Code de la mesure	Libellé de la mesure	Montant	Financement
Grandes cultures	BR_SEPH_GC10	Phyto_01+Phyto_14 : réduction des produits phytosanitaires herbicides	47€/ha	FEADER ETAT REGION AELB Conseils Départementaux
Grandes cultures	BR_SEPH_GC20	Phyto_01+Phyto_14 + Phyto_15: réduction des produits phytosanitaires herbicides et hors herbicides	98€/ha	
Grandes cultures	BR_SEPH_GC30	Phyto_01+Phyto_14 + Phyto_16: réduction des produits phytosanitaires herbicides et hors herbicides	75€/ha	

**SECONDO DECLARANT** : qui a déjà contractualisé une mesure de réduction des produits phytosanitaires avec une interruption de 2 campagnes au plus. Le secondo déclarant doit atteindre l'objectif de réduction de l'année 5 dès la deuxième année d'engagement.

Type de couvert et/ou habitat visé	Code de la mesure	Libellé de la mesure	Montant	Financement
Grandes cultures	BR_SEPH_GC12	Phyto_01+Phyto_14 : réduction des produits phytosanitaires herbicides	47€/ha	FEADER ETAT REGION AELB Conseils Départementaux
Grandes cultures	BR_SEPH_GC22	Phyto_01+Phyto_14 + Phyto_15: réduction des produits phytosanitaires herbicides et hors herbicides	98€/ha	
Grandes cultures	BR_SEPH_GC32	Phyto_01+Phyto_14 + Phyto_16: réduction des produits phytosanitaires herbicides et hors herbicides	75€/ha	

Une notice spécifique à chacune de ces mesures, incluant le cahier des charges à respecter, est jointe à cette notice d'information du Bassin versant de la Seiche.

La conversion et le maintien en agriculture biologique sont également des priorités de ce territoire. Les mesures régionales correspondantes peuvent être sollicitées.

#### 4. MONTANTS D'ENGAGEMENT MINIMUM ET MAXIMUM

---

##### 4.1 Montant d'engagement minimum

Vous ne pouvez vous engager dans une ou plusieurs MAEC de ce territoire que si votre engagement sur ce territoire représente, au total, un montant annuel supérieur ou égal à 300 euros.

Si ce montant minimum n'est pas respecté lors de votre demande d'engagement, celle-ci sera irrecevable.

##### 4.2 Montant d'engagement maximum

Par ailleurs, le montant de votre engagement est susceptible d'être plafonné selon les modalités d'intervention des différents financeurs qui sont précisées dans la notice d'aide de chaque mesure. Si ce montant maximum est dépassé, votre demande devra être modifiée.

#### 5. CRITERES DE SELECTION DES DOSSIERS

---

Des critères de sélection permettant de prioriser les demandes d'aide au regard des capacités financières pourront être définis au niveau régional ou local.

#### 6. COMMENT REMPLIR LA DEMANDE D'ENGAGEMENT POUR UNE NOUVELLE MAEC ?

---



Pour vous engager en 2018 dans une nouvelle MAEC, vous devez obligatoirement renseigner dans TélEPAC les écrans suivants, **avant le 15 mai 2018**.

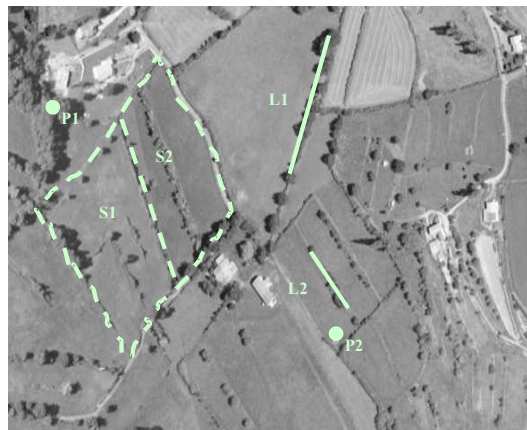
### 6.1 Registre parcellaire graphique et déclaration des éléments engagés en MAEC

Pour déclarer des **éléments surfaciques** engagés dans une MAEC, vous devez indiquer, dans les caractéristiques de chaque parcelle que vous souhaitez engager dans chacune des MAEC proposées, le code de la mesure.

***Si vous souscrivez une ou plusieurs mesures portant sur des éléments linéaires proposées sur le territoire (mesure construite sur l'une des opérations LINEA\_01, 05, 06, 08 ou 09) :***

Pour déclarer des **éléments linéaires** engagés dans une MAEC, vous devez également dessiner d'un trait les éléments linéaires (ex : haies, ripisylves, talus, fossés ou bandes refuge) que vous souhaitez engager dans chacune de ces MAEC.

Vous devez compléter les caractéristiques de l'élément dans la fenêtre de saisie en précisant le code de la MAEC.



***Si vous souscrivez une ou plusieurs mesures portant sur des éléments ponctuels proposées sur le territoire (mesure construite sur l'une des opérations LINEA\_02, ou 07) :***

Pour déclarer des **éléments ponctuels** engagés dans une MAEC, vous devez également localiser les éléments ponctuels (ex : mares ou arbres isolés) que vous souhaitez engager dans chacune de ces MAEC.

Vous devez compléter les caractéristiques de l'élément dans la fenêtre de saisie en précisant le code de la MAEC.

### 6.2 Descriptif des parcelles déclarées

Cet écran vous permet de consulter toutes vos parcelles déclarées et de vérifier les informations concernant la demande d'engagement en MAEC.

### 6.3 Écran « Demande d'aides »

A la rubrique « MAEC 2015-2020 / MAE 2007-2013 », vous devez cocher « oui » sur la ligne correspondant aux MAEC de la programmation 2015-2020.

### 6.4 Déclaration des effectifs animaux

***Si vous souscrivez une ou plusieurs mesures proposées sur le territoire pour lesquelles le chargement ou les effectifs animaux interviennent :*** vous devez renseigner l'écran « effectifs animaux » pour renseigner les animaux de votre exploitation autres que bovins, afin que la DDTM soit en mesure de calculer le chargement ou les effectifs animaux de votre exploitation.



## 7. CONTACTS

---

SEICHE	Camille GILLARD	02 99 00 76 41	<a href="mailto:agricole.bvseiche@orange.fr">agricole.bvseiche@orange.fr</a>	L'orangerie - chemin des bosquets - 35410 CHATEAUGIRON
--------	-----------------	----------------	--	---