



**Direction départementale des territoires et de la mer d'Ille-et-Vilaine**  
**Mesure agroenvironnementale et climatique (MAEC)**

**Notice d'information du territoire**  
**« Bassin versant du Haut Couesnon, Loisançe, Minette »**

Campagne 2018

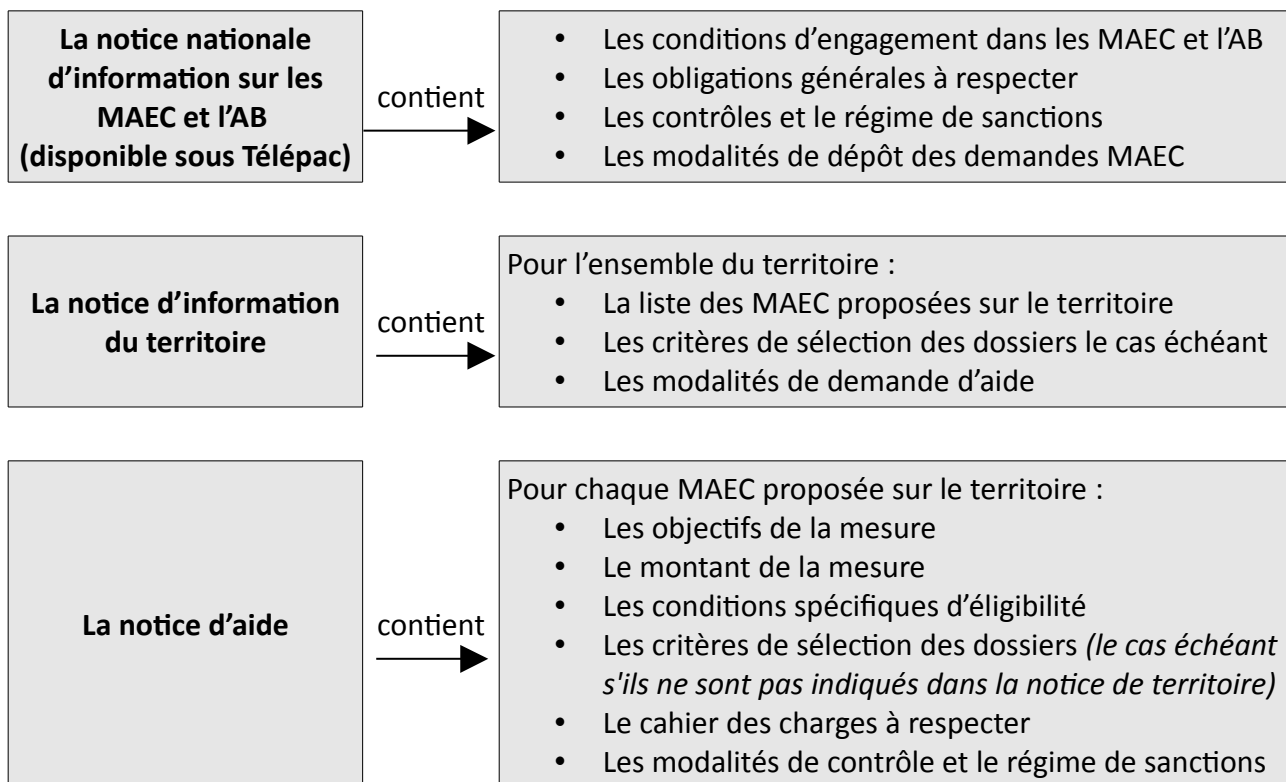
Accueil du public du lundi au vendredi de 9h00 à 12h00 et de 14h00 à 17h00 (vendredi 16h00).

Correspondant MAEC de la DDTM : Service Economie et Agriculture Durable

téléphone : 02 90 02 34 34

Cette notice présente l'ensemble des mesures agroenvironnementales et climatiques (MAEC) proposées sur le territoire du **Bassin versant du Haut Couesnon, Loisançe, Minette** au titre de la programmation 2015-2020.

Elle complète la notice nationale d'information sur les mesures agroenvironnementales et climatiques (MAEC) et les aides à l'agriculture biologique 2015-2020, disponible sous Télépac



Les bénéficiaires de MAEC doivent respecter, comme pour les autres aides, les exigences de la

conditionnalité présentées et expliquées dans les différentes fiches conditionnalité qui sont à votre disposition sous télépac.

**Lisez cette notice attentivement avant de remplir votre demande d'engagement en MAEC.**

Si vous souhaitez davantage de précisions contactez votre DDTM.

## **1. PERIMETRE DU TERRITOIRE « Bassin versant du Haut Couesnon, Loisanse, Minette»**

---

En ce qui concerne les mesures « systèmes », seules les exploitations dont 50 % au moins de la SAU est située sur un ou plusieurs territoires proposant la mesure en année 1 sont éligibles. Le cahier des charges de la mesure à respecter correspond à celle du territoire où l'exploitation a le plus de surfaces.

En ce qui concerne les mesures « localisées », pour qu'une parcelle ou un élément linéaire soit éligible à la MAEC, au moins 50 % de sa surface ou de sa longueur doit être incluse dans le territoire.

D'une superficie totale de 57 495 ha dont 39 833 ha de SAU, le Haut-Couesnon et Loisanse Minette touchent 47 communes et 8 EPCI dont 4 (Fougères Communauté, Coglais Communauté, Antrain Communauté, Com'Onze de Saint Aubin du Cormier) plus fortement concernées car elles représentent 98% de la surface.

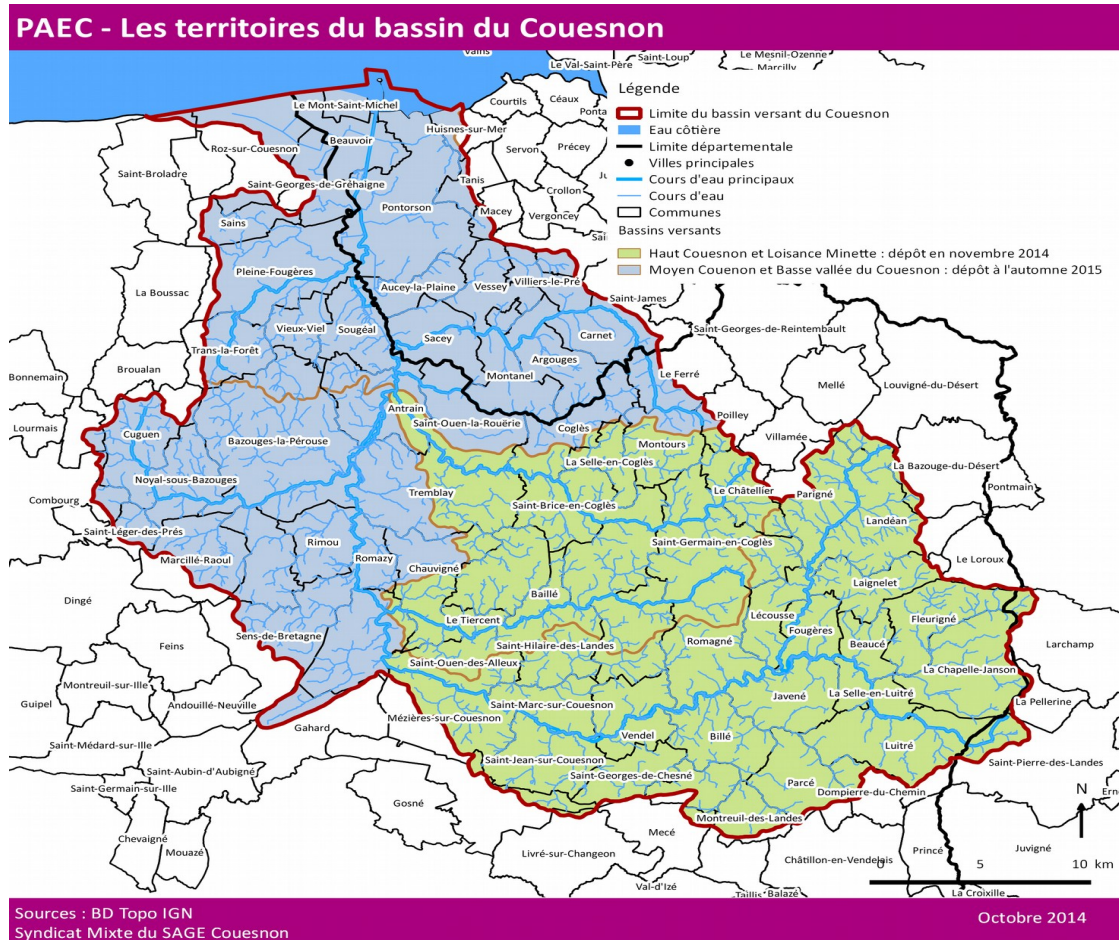
Deux syndicats de bassins versants (Syndicat du Haut Couesnon et Loisanse Minette) et deux syndicats de production d'eau (SMPBC et SMPBR) interviennent également sur ce territoire, au titre de leurs politiques respectives de restauration/entretien des milieux aquatiques et amélioration de la qualité de l'eau.

La liste des communes intégralement concernées par le territoire du PAEC est la suivante :

- Baillé
- Beaucé
- Fleurigné
- Fougères
- Javené
- La Chapelle Saint Aubert
- La Chapelle Saint AubertBillé
- La Selle en Luitré
- Le Tiercent
- Lécousse
- Romagné
- Saint Brice en Cogles
- Saint Christophe de Valains
- Saint Etienne en Cogles
- Saint Germain en Cogles
- Saint Hilaire des Landes
- Saint Jean sur Couesnon
- Saint Marc le Blanc
- Saint Marc sur Couesnon
- Saint Ouen des Alleux

- Saint Sauveur des Landes
- Vendel

La carte suivante présente le périmètre du PAEC :



## 2. RESUME DU DIAGNOSTIC AGROENVIRONNEMENTAL DU TERRITOIRE « Bassin versant du Haut Couesnon, Loisanse, Minette »

Le Haut-Couesnon et Loisanse Minette sont des bassins versants qui font l'objet de contrats depuis une 15<sup>aine</sup> d'années, du fait des enjeux d'amélioration de la qualité de l'eau et des milieux aquatiques : contrats Bretagne Eau Pure à partir de 1995, et depuis 2008 contrats multi-thématiques comprenant un volet amélioration de la qualité des rivières (continuité et morphologie), un volet reconquête de la qualité de l'eau (actions agricoles et actions auprès des collectivités pour limiter l'usage des pesticides) et un volet de restauration du maillage bocager.

Ces contrats s'inscrivent dans un cadre réglementaire important :

- Directive Cadre Européenne sur l'Eau qui donne comme objectif l'atteinte du bon Etat des masses d'eau en 2015,
- Directive Eaux brutes au titre de laquelle deux prises d'eau avaient été déclarées en contentieux : la prise d'eau de Quincampoix sur les Echelles toujours fermée et la prise d'eau de Mézières sur Couesnon sur le haut-Couesnon,

- La Directive Nitrates, au titre de laquelle les bv du haut-Couesnon et de Loisanne Minette sont classées en zone vulnérable et zone d'action renforcée,
- le SAGE Couesnon en vigueur depuis le 12 décembre 2013, qui donne notamment comme objectifs, i) de tendre vers les 40 mg/l en nitrates et l'absence de dépassement des 0,1 µg/l /molécule et 0,5µg/l pour l'ensemble des molécules de pesticides, d'ici 2021, à l'exutoire des masses d'eau et prises d'eau, ii) la protection et la restauration d'un maillage bocager de 80ml/ha, iii) la protection et la bonne gestion des zones humides inventoriées,
- le Grenelle de l'environnement au titre duquel 3 nouveaux captages sont classés prioritaires (en plus des Drains du Coglais et du captage de Quincampoix) : le captage de la Roche à Mézières sur Couesnon, la prise d'eau du Bas-Sancé sur la Loisanne et les puits de la Couyère à Lécousse,
- Le programme Ecophyto qui vise à réduire de 50% l'usage des phytos agricoles d'ici 2025 et la loi pour l'agro-écologie qui vise à produire au moins autant avec moins d'intrants ?

De plus, la préservation de la biodiversité est également un axe important pour le SAGE Couesnon du fait que i) il est traversé par 2 axes importants mentionnés au Schéma Régional de Cohérence Ecologique qui sont le bocage (EST/OUEST) et le couloir de migration de l'avifaune (NORD/SUD), ii) il existe des zones humides sur 9% de sa surface, iii) favoriser les auxiliaires des cultures permet aussi de répondre aux enjeux d'Ecophyto et qu'il s'agit d'un enjeu porté par les associations locales de chasses.

La qualité de l'eau s'est améliorée à l'occasion de ces programmes mais les objectifs réglementaires et locaux ne sont pas encore atteints.

L'enquête pratiques agricoles du SRISE réalisé en 2011 révèlent des résultats insuffisants concernant les pratiques de désherbage avec une quantité de glyphosate utilisée une fois et demi plus que la moyenne départementale sur le Haut-Couesnon et une part des surfaces en maïs désherbées avec des techniques alternatives aux phytos, 3 à 4 fois plus faible sur les bassins versants du Couesnon par rapport à la moyenne départementale.

Par ailleurs l'usage des engrais minéraux et les pressions d'azote organique restent constants, tandis que la part d'herbe dans la SAU est en légère baisse de 5%.

### 3. LISTE DES MAEC PROPOSEES SUR LE TERRITOIRE « Bassin versant du Haut Couesnon, Loisanse, Minette »

**3.1 Mesures régionales MAEC Système polyculture élevage herbivores proposées sur l'ensemble de la région Bretagne (code à adopter dès lors que la surface engagée dans la mesure est située à plus de 50 % à l'extérieur du périmètre du PAEC Haut Couesnon, Loisanse, Minette et de tout autre PAEC) :**

Type de couvert et/ou habitat visé	Code de la mesure	Libellé de la mesure	Montant	Financement
Mesure système	BR_BR18_SPE1	SPE_01 12% maïs dans la SFP et 70 % herbe dans la SAU <b>Conversion</b>	210€/ha	FEADER ETAT REGION AELB Conseils Départementaux
Mesure système	BR_BR18_SPE2	SPE_01 18% maïs dans la SFP et 65 % herbe dans la SAU <b>Conversion</b>	190€/ha	
Mesure système	BR_BR18_SPE3	SPE_01 28% maïs dans la SFP et 55 % herbe dans la SAU <b>Conversion</b>	140€/ha	

**3.2 Mesures régionales MAEC Système polyculture élevage herbivores proposées sur l'ensemble de la région Bretagne mais uniquement pour les exploitations avec un jeune agriculteur (code à adopter dès lors que la surface engagée dans la mesure est située à plus de 50 % à l'extérieur du périmètre du PAEC Haut Couesnon, Loisanse, Minette et de tout autre PAEC) :**

Type de couvert et/ou habitat visé	Code de la mesure	Libellé de la mesure	Montant	Financement
Mesure système	BR_BR18_SPM1	SPE_01 12% maïs dans la SFP et 70 % herbe dans la SAU <b>Maintien</b>	180€/ha	FEADER ETAT REGION AELB Conseils Départementaux

**3.3 Mesures régionales MAEC Système polyculture élevage herbivores proposées aux exploitations situées en Bassins Versants Algues Vertes\* (code à adopter dès lors que la surface engagée dans la mesure est située à plus de 50 % à l'extérieur du périmètre du PAEC Haut Couesnon, Loisanse, Minette et de tout autre PAEC) :**

Type de couvert et/ou habitat visé	Code de la mesure	Libellé de la mesure	Montant	Financement
Mesure système	BR_BR18_SPM1	SPE_01 12% maïs dans la SFP et 70 % herbe dans la SAU <b>Maintien</b>	180€/ha	FEADER ETAT REGION AELB Conseils Départementaux
Mesure système	BR_BR18_SPM2	SPE_01 18% maïs dans la SFP et 65 % herbe dans la SAU <b>Maintien</b>	160€/ha	
Mesure système	BR_BR18_SPM3	SPE_01 28% maïs dans la SFP et 55 % herbe dans la SAU <b>Maintien</b>	110€/ha	

\* : une exploitation est située en Bassin Versant Algues Vertes dès lors qu'elle a son siège et/ou au moins 3 ha de sa SAU dans le périmètre de la Baie Algues Vertes.

**3.4 MAEC Système polyculture élevage herbivores proposées sur l'ensemble de la région Bretagne (code à adopter dès lors que plus de 50 % de la surface engagée dans la mesure est située dans le périmètre du PAEC Haut Couesnon, Loisanne, Minette) :**

Type de couvert et/ou habitat visé	Code de la mesure	Libellé de la mesure	Montant	Financement
Mesure système	BR_HCEA_SPE1	SPE_01 12% maïs dans la SFP et 70 % herbe dans la SAU <b>Conversion</b>	210€/ha	FEADER ETAT REGION AELB Conseils Départementaux
Mesure système	BR_HCEA_SPE2	SPE_01 18% maïs dans la SFP et 65 % herbe dans la SAU <b>Conversion</b>	190€/ha	
Mesure système	BR_HCEA_SPE3	SPE_01 28% maïs dans la SFP et 55 % herbe dans la SAU <b>Conversion</b>	140€/ha	

**3.5 MAEC Système polyculture élevage herbivores proposées sur l'ensemble de la région Bretagne mais uniquement pour les exploitations avec un jeune agriculteur (code à adopter dès lors que plus de 50 % de la surface engagée dans la mesure est située dans le périmètre du PAEC Haut Couesnon, Loisanne, Minette) :**

Type de couvert et/ou habitat visé	Code de la mesure	Libellé de la mesure	Montant	Financement
Mesure système	BR_HCEA_SPM1	SPE_01 12% maïs dans la SFP et 70 % herbe dans la SAU <b>Maintien</b>	180€/ha	FEADER ETAT REGION AELB Conseils Départementaux

**3.6 MAEC Système polyculture élevage de monogastriques proposée sur le PAEC Haut Couesnon, Loisanne, Minette :**

Type de couvert et/ou habitat visé	Code de la mesure	Libellé de la mesure	Montant	Financement
Mesure système	BR_HCEA_SPE9	SPE_03 monogastrique	140€/ha	FEADER ETAT REGION AELB Conseils Départementaux

**3.7 Enjeux EAU : MAEC Maillage bocager proposées sur tout le territoire du Bassin versant du Haut Couesnon, Loisanne, Minette :**

Type de couvert et/ou habitat visé	Code de la mesure	Libellé de la mesure	Montant	Financement
Haies	BR_HCEA_HA01	Linéa_01 : entretien des haies (1 entretien sur les 5 ans)	0,18€/ml	FEADER ETAT REGION AELB Conseils Départementaux
Haies	BR_HCEA_HA03	Linea_09 : entretien des haies arborescentes	0,70€/ml	

### 3.8 Enjeu EAU : MAEC localisée proposée sur le territoire « Loisanche, Minette » :

Type de couvert et/ou habitat visé	Code de la mesure	Libellé de la mesure	Montant	Financement
Grandes cultures	BR_HCEA_GC06	SOL_01 : conversion au semis direct sous couvert	163€/ha	FEADER ETAT REGION AELB Conseils Départementaux

### 3.9 Enjeu EAU : MAEC Zones humides proposées sur les aires d'alimentation de captages prioritaires pour les eaux superficielles « La Roche, les Echelles, le Bas Sancé, Quincampoix, Couesnon » du PAEC Bassin versant du Haut Couesnon, Loisanche, Minette :

Type de couvert et/ou habitat visé	Code de la mesure	Libellé de la mesure	Montant	Financement
Surfaces en herbe	BR_HCEA_HE01	Herbe_04 : gestion de l'herbe par pâturage limité	56,58€/ha	FEADER ETAT REGION AELB Conseils Départementaux
Surfaces en herbe	BR_HCEA_HE02	Herbe_06 : gestion de l'herbe par la fauche	222,86€/ha	
Surfaces en herbe	BR_HCEA_HE03	Herbe_13 : gestion des zones humides	120€/ha	

### 3.10 Enjeu EAU : MAEC Mise en herbe proposée sur les aires d'alimentation de captages prioritaires pour les eaux superficielles « La Roche, les Echelles, le Bas Sancé, Quincampoix, Couesnon » du PAEC Bassin versant du Haut Couesnon, Loisanche, Minette :

Type de couvert et/ou habitat visé	Code de la mesure	Libellé de la mesure	Montant	Financement
Grandes cultures	BR_HCEA_GC04	Couver_06 : mise en place d'un couvert herbacé pérenne	366€/ha	FEADER ETAT REGION AELB Conseils Départementaux

**3.11 Enjeu EAU : MAEC de réduction des produits phytosanitaires proposées sur les aires d'alimentation de captages prioritaires pour les eaux superficielles «Les Echelles et Le Bas Sancé » du PAEC Bassin versant du Haut Couesnon, Loisanche, Minette :**

**PRIMO DECLARANT** : qui n'a jamais contractualisé de mesure de réduction de produits phytosanitaires, ou qui a déjà contractualisé une mesure de réduction des produits phytosanitaires avec une interruption de plus de 2 campagnes.

Type de couvert et/ou habitat visé	Code de la mesure	Libellé de la mesure	Montant	Financement
Grandes cultures	BR_HCPH_GC10	Phyto_01+Phyto_14 : réduction des produits phytosanitaires herbicides	47€/ha	FEADER ETAT REGION AELB Conseils Départementaux
Grandes cultures	BR_HCPH_GC20	Phyto_01+Phyto_14 + Phyto_15: réduction des produits phytosanitaires herbicides et hors herbicides	98€/ha	
Grandes cultures	BR_HCPH_GC30	Phyto_01+Phyto_14 + Phyto_16: réduction des produits phytosanitaires herbicides et hors herbicides	75€/ha	

**SECONDO DECLARANT** : qui a déjà contractualisé une mesure de réduction des produits phytosanitaires avec une interruption de 2 campagnes au plus. Le secondo déclarant doit atteindre l'objectif de réduction de l'année 5 dès la deuxième année d'engagement.

Type de couvert et/ou habitat visé	Code de la mesure	Libellé de la mesure	Montant	Financement
Grandes cultures	BR_HCPH_GC12	Phyto_01+Phyto_14 : réduction des produits phytosanitaires herbicides	47€/ha	FEADER ETAT REGION AELB Conseils Départementaux
Grandes cultures	BR_HCPH_GC22	Phyto_01+Phyto_14 + Phyto_15: réduction des produits phytosanitaires herbicides et hors herbicides	98€/ha	
Grandes cultures	BR_HCPH_GC32	Phyto_01+Phyto_14 + Phyto_16: réduction des produits phytosanitaires herbicides et hors herbicides	75€/ha	



**3.12 Enjeu EAU : MAEC localisées proposées sur le territoire « captage prioritaire phyto du Haut Couesnon » :**

Type de couvert et/ou habitat visé	Code de la mesure	Libellé de la mesure	Montant	Financement
Grandes cultures	BR_HCCP_GC07	SOL_01 + Phyto_01+Phyto_14 : conversion au semis direct sous couvert et réduction des herbicides en captage prioritaire	210€/ha	FEADER ETAT REGION AELB Conseils Départementaux
Grandes cultures	BR_HCCP_GC08	SOL_01 + Phyto_01+Phyto_14 + Phyto_15 : conversion au semis direct sous couvert et réduction des produits phyto avec une part importante de céréales en captage prioritaire	261€/ha	
Grandes cultures	BR_HCCP_GC09	SOL_01 + Phyto_01+Phyto_14 + Phyto_16 : conversion au semis direct sous couvert et réduction des produits phyto avec une part importante de fourrages en captage prioritaire	238€/ha	

**3.13 Enjeu EAU Réduction des produits phytosanitaires sur le territoire « captage prioritaire phyto » du Haut Couesnon :**

**PRIMO DECLARANT** : qui n'a jamais contractualisé de mesure de réduction de produits phytosanitaires, ou qui a déjà contractualisé une mesure de réduction des produits phytosanitaires avec une interruption de plus de 2 campagnes. Le primo déclarant en zone de captage prioritaire phyto doit atteindre l'objectif de réduction de l'année 4 dès l'année 2.

Type de couvert et/ou habitat visé	Code de la mesure	Libellé de la mesure	Montant	Financement
Grandes cultures	BR_HCCP_GC11	Phyto_01+Phyto_14 : réduction des produits phytosanitaires herbicides	47€/ha	FEADER ETAT REGION AELB Conseils Départementaux
Grandes cultures	BR_HCCP_GC21	Phyto_01+Phyto_14 + Phyto_15: réduction des produits phytosanitaires herbicides et hors herbicides	98€/ha	
Grandes cultures	BR_HCCP_GC31	Phyto_01+Phyto_14 + Phyto_16: réduction des produits phytosanitaires herbicides et hors herbicides	75€/ha	

**SECONDO DECLARANT** : qui a déjà contractualisé une mesure de réduction des produits phytosanitaires avec une interruption de 2 campagnes au plus. Le secondo déclarant doit atteindre l'objectif de réduction de l'année 5 dès la deuxième année d'engagement.

Type de couvert et/ou habitat visé	Code de la mesure	Libellé de la mesure	Montant	Financement
Grandes cultures	BR_HCCP_GC12	Phyto_01+Phyto_14 : réduction des produits phytosanitaires herbicides	47€/ha	FEADER ETAT REGION AELB Conseils Départementaux
Grandes cultures	BR_HCCP_GC22	Phyto_01+Phyto_14 + Phyto_15: réduction des produits phytosanitaires herbicides et hors herbicides	98€/ha	
Grandes cultures	BR_HCCP_GC32	Phyto_01+Phyto_14 + Phyto_16: réduction des produits phytosanitaires herbicides et hors herbicides	75€/ha	

Une notice spécifique à chacune de ces mesures, incluant le cahier des charges à respecter, est jointe à cette notice d'information du Bassin versant du Haut Couesnon, Loisanche, Minette.

La conversion et le maintien en agriculture biologique sont également des priorités de ce territoire. Les mesures régionales correspondantes peuvent être sollicitées.

## 4. MONTANTS D'ENGAGEMENT MINIMUM ET MAXIMUM

---

### 4.1 Montant d'engagement minimum

Vous ne pouvez vous engager dans une ou plusieurs MAEC de ce territoire que si votre engagement sur ce territoire représente, au total, un montant annuel supérieur ou égal à 300 euros.

Si ce montant minimum n'est pas respecté lors de votre demande d'engagement, celle-ci sera irrecevable.

### 4.2 Montant d'engagement maximum

Par ailleurs, le montant de votre engagement est susceptible d'être plafonné selon les modalités d'intervention des différents financeurs qui sont précisées dans la notice d'aide de chaque mesure. Si ce montant maximum est dépassé, votre demande devra être modifiée.

## 5. CRITERES DE SELECTION DES DOSSIERS

---

Des critères de sélection permettant de prioriser les demandes d'aide au regard des capacités financières pourront être définis au niveau régional ou local.

## 6. COMMENT REMPLIR LA DEMANDE D'ENGAGEMENT POUR UNE NOUVELLE MAEC ?

---

Pour vous engager en 2018 dans une nouvelle MAEC, vous devez obligatoirement renseigner dans TélépAC les écrans suivants, **avant le 15 mai 2018**.

### 6.1 Registre parcellaire graphique et déclaration des éléments engagés en MAEC

Pour déclarer des **éléments surfaciques** engagés dans une MAEC, vous devez indiquer, dans les caractéristiques de chaque parcelle que vous souhaitez engager dans chacune des MAEC proposées, le code de la mesure.

***Si vous souscrivez une ou plusieurs mesures portant sur des éléments linéaires proposées sur le territoire (mesure construite sur l'une des opérations LINEA\_01, 05, 06, 08 ou 09) :***

Pour déclarer des **éléments linéaires** engagés dans une MAEC, vous devez également dessiner d'un trait les éléments linéaires (ex : haies, ripisylves, talus, fossés ou bandes refuge) que vous souhaitez



engager dans chacune de ces MAEC.

Vous devez compléter les caractéristiques de l'élément dans la fenêtre de saisie en précisant le code de la MAEC.

***Si vous souscrivez une ou plusieurs mesures portant sur des éléments ponctuels proposées sur le territoire (mesure construite sur l'une des opérations LINEA\_02, ou 07) :***

Pour déclarer des **éléments ponctuels** engagés dans une MAEC, vous devez également localiser les éléments ponctuels (ex : mares ou arbres isolés) que vous souhaitez engager dans chacune de ces MAEC.

Vous devez compléter les caractéristiques de l'élément dans la fenêtre de saisie en précisant le code de la MAEC.

## 6.2 Descriptif des parcelles déclarées

Cet écran vous permet de consulter toutes vos parcelles déclarées et de vérifier les informations concernant la demande d'engagement en MAEC.

## 6.3 Écran « Demande d'aides »

A la rubrique « MAEC 2015-2020 / MAE 2007-2013 », vous devez cocher « oui » sur la ligne correspondant aux MAEC de la programmation 2015-2020.

## 6.4 Déclaration des effectifs animaux

***Si vous souscrivez une ou plusieurs mesures proposées sur le territoire pour lesquelles le chargement ou les effectifs animaux interviennent :*** vous devez renseigner l'écran « effectifs animaux » pour renseigner les animaux de votre exploitation autres que bovins, afin que la DDTM soit en mesure de calculer le chargement ou les effectifs animaux de votre exploitation.

## 7. CONTACTS

Haut COUESNON LOISANCE MINETTE	Sylvie LE ROY	02 99 99 22 51	<a href="mailto:sylvie.le-roy@sage-couesnon.fr">sylvie.le-roy@sage-couesnon.fr</a>	Fougères Communauté - Parc d'activité de l'Aumallerie - 35133 LA SELLE EN LUITRE
-----------------------------------	---------------	----------------	--	---