

UNION EUROPÉENNE
UNANIEZH EUROPA



L'Europe s'engage
en Bretagne

Avec le Fonds européen agricole pour le développement rural :
l'Europe investit dans les zones rurales



Côtes d'Armor
le Département



Ille & Vilaine
le Département



Direction départementale des territoires et de la mer du département du Finistère
Mesure agro-environnementale et climatique (MAEC)

Notice d'information du territoire

Ouest Cornouaille

Campagne 2018

Accueil du public du lundi au vendredi de 9h00 à 12h00 et de 13h45 à 16h45 (vendredi 16h00).

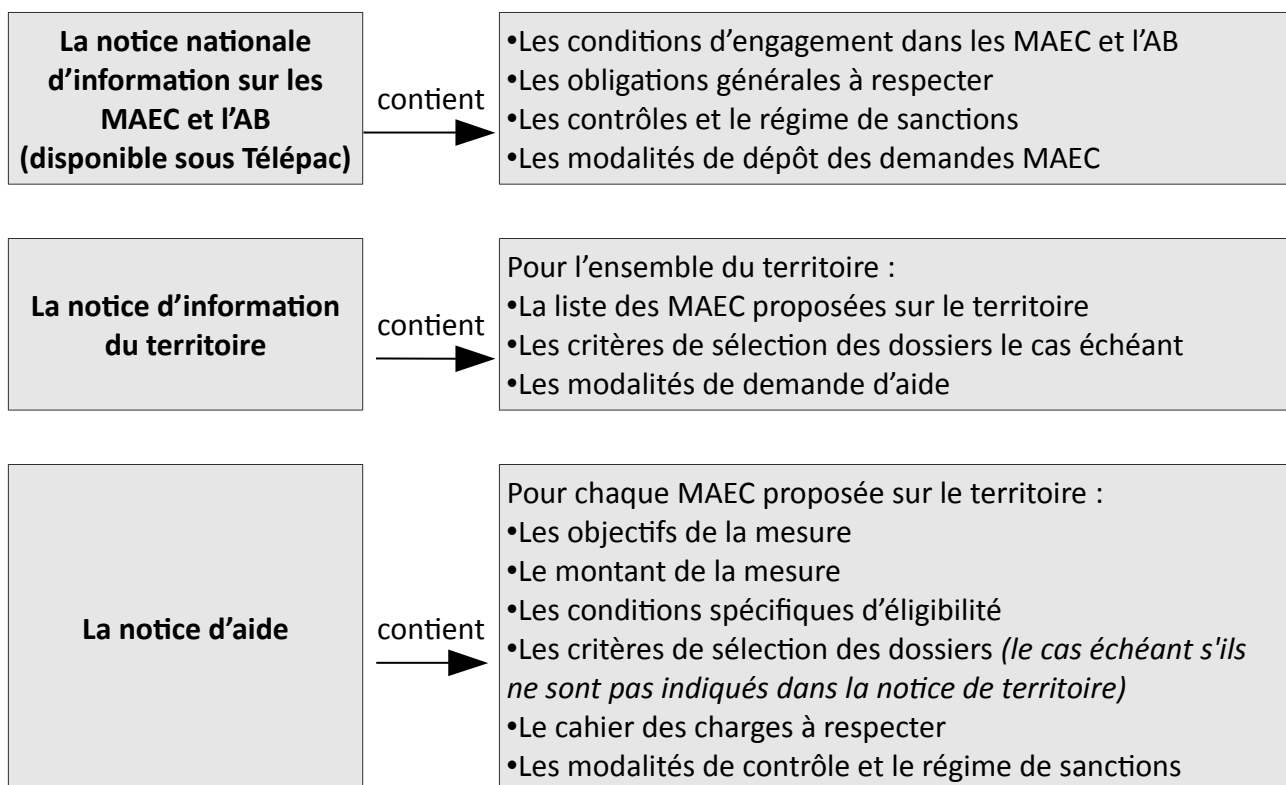
Correspondant MAEC de la DDTM : Erwan GOURLAOUEN

téléphone : 02 98 76 59 20

e mail : erwan.gourlaouen@finistere.gouv.fr

Cette notice présente l'ensemble des mesures agro-environnementales et climatiques (MAEC) proposées sur le territoire **Ouest Cornouaille** au titre de la programmation 2015-2020.

Elle complète la notice nationale d'information sur les mesures agro-environnementales et climatiques (MAEC) et les aides à l'agriculture biologique 2015-2020, disponible sous Télépac.



Les bénéficiaires de MAEC doivent respecter, comme pour les autres aides, les exigences de la conditionnalité présentées et expliquées dans les différentes fiches conditionnalité qui sont à votre disposition sous Télépac.

Lisez cette notice attentivement avant de remplir votre demande d'engagement en MAEC.

Si vous souhaitez davantage de précisions contactez votre DDTM

1. PERIMETRE DU TERRITOIRE : Ouest Cornouaille

En ce qui concerne les mesures « systèmes », seules les exploitations dont 50 % au moins de la SAU est située sur un ou plusieurs territoires proposant la mesure en année 1 sont éligibles. Le cahier des charges de la mesure à respecter correspond à celle du territoire où l'exploitation a le plus de surfaces.

En ce qui concerne les mesures « localisées », pour qu'une parcelle ou un élément linéaire soit éligible à la MAEC, au moins 50 % de sa surface ou de sa longueur doit être incluse dans le territoire.

Le territoire du SAGE Ouest-Cornouaille se situe au sud-est du département du Finistère. Il couvre l'ensemble des bassins versants situés entre la pointe du Van au nord et le polder de Combrit au Sud.

Le territoire est constitué de 36 communes dont 25 sont comprises en totalités dans le périmètre. . Communes intégralement concernées : *Penmarch, Guilvinnec, Treffiagat, Plobannalec-Lesconil, Loctudy, Ile-Tudy, Pont-l'Abbé, Plomeur, St Jean-Trolimon, Treguennec, Tréogat, Plovan, Peumerit, Pouldreuzic, Plozevet, Landudec, Guilers-sur-Goyen, Mahalon, Confort-Meilars, Pont-Croix, Plouhinec, Audierne, Esquibien, Primelin, Plogoff.*

. Communes partiellement concernées : *Combrit, Ploneour-Lanvern, Tréméoc, Plogastel Saint Germain, Ploneis, Gourlizon, Pouldergat, Poullan sur mer, Beuzec Cap Sizun, Goulien, Cléden Cap Sizun.*



2. RESUME DU DIAGNOSTIC AGROENVIRONNEMENTAL DU TERRITOIRE

L'activité agricole est particulièrement importante au nord et à l'est du territoire. A l'échelle du périmètre du SAGE on comptabilise 550 exploitations agricoles pour une SAU de 28600 ha. Les exploitations sont principalement spécialisées en production laitière ou porcine. Le système végétal est généralement destiné à l'élevage (maïs, céréales, herbe).

La diminution des concentrations en nitrates constitue le principal enjeu de la reconquête de la qualité de l'eau sur le territoire du SAGE Ouest-Cornouaille. Cependant en marge de la problématique nitrate, les documents du SAGE identifient une problématique phosphore et pesticides.

L'Ouest-Cornouaille possède de nombreux espaces naturels littoraux. Ce patrimoine est notamment géré dans le cadre de réseau natura 2000. A ce jour, seul le site natura 2000 de la Baie d'Audierne (géré par la CCPBS) présente des enjeux de gestion agro-environnementale.

3. LISTE DES MAEC PROPOSEES SUR LE TERRITOIRE

3.1 Mesures régionales MAEC Système polyculture élevage herbivores proposées sur l'ensemble de la région Bretagne (code à adopter dès lors que la surface engagée dans la mesure est située à plus de 50 % à l'extérieur du périmètre du PAEC Ouest Cornouaille et de tout autre PAEC) :

Type de couvert et/ou habitat visé	Code de la mesure	Libellé de la mesure	Montant	Financement
Mesure système	BR_BR18_SPE1	SPE_01 12% maïs dans la SFP et 70 % herbe dans la SAU Conversion	210€/ha	FEADER ETAT REGION AELB Conseils Départementaux
Mesure système	BR_BR18_SPE2	SPE_01 18% maïs dans la SFP et 65 % herbe dans la SAU Conversion	190€/ha	
Mesure système	BR_BR18_SPE3	SPE_01 28% maïs dans la SFP et 55 % herbe dans la SAU Conversion	140€/ha	

3.2 Mesures régionales MAEC Système polyculture élevage herbivores proposées sur l'ensemble de la région Bretagne mais uniquement pour les exploitations avec un jeune agriculteur (code à adopter dès lors que la surface engagée dans la mesure est située à plus de 50 % à l'extérieur du périmètre du PAEC Ouest Cornouaille et de tout autre PAEC) :

Type de couvert et/ou habitat visé	Code de la mesure	Libellé de la mesure	Montant	Financement
Mesure système	BR_BR18_SPM1	SPE_01 12% maïs dans la SFP et 70 % herbe dans la SAU Maintien	180€/ha	FEADER ETAT REGION AELB Conseils Départementaux

3.3 Mesures régionales MAEC Système polyculture élevage herbivores proposées aux exploitations situées en Bassins Versants Algues Vertes* (code à adopter dès lors que la surface engagée dans la mesure est située à plus de 50 % à l'extérieur du périmètre du PAEC Ouest Cornouaille et de tout autre PAEC) :

Type de couvert et/ou habitat visé	Code de la mesure	Libellé de la mesure	Montant	Financement
Mesure système	BR_BR18_SPM1	SPE_01 12% maïs dans la SFP et 70 % herbe dans la SAU Maintien	180€/ha	FEADER ETAT REGION AELB Conseils Départementaux
Mesure système	BR_BR18_SPM2	SPE_01 18% maïs dans la SFP et 65 % herbe dans la SAU Maintien	160€/ha	
Mesure système	BR_BR18_SPM3	SPE_01 28% maïs dans la SFP et 55 % herbe dans la SAU Maintien	110€/ha	

* : une exploitation est située en Bassin Versant Algues Vertes dès lors qu'elle a son siège et/ou au moins 3 ha de sa SAU dans le périmètre de la Baie Algues Vertes.

3.4 MAEC Système polyculture élevage herbivores proposées sur l'ensemble de la région Bretagne (code à adopter dès lors que plus de 50 % de la surface engagée dans la mesure est située dans le périmètre du PAEC Ouest Cornouaille) :

Type de couvert et/ou habitat visé	Code de la mesure	Libellé de la mesure	Montant	Financement
Mesure système	BR_OCEA_SPE1	SPE_01 12% maïs dans la SFP et 70 % herbe dans la SAU Conversion	210€/ha	FEADER ETAT REGION AELB Conseils Départementaux
Mesure système	BR_OCEA_SPE2	SPE_01 18% maïs dans la SFP et 65 % herbe dans la SAU Conversion	190€/ha	
Mesure système	BR_OCEA_SPE3	SPE_01 28% maïs dans la SFP et 55 % herbe dans la SAU Conversion	140€/ha	

3.5 MAEC Système polyculture élevage herbivores proposée sur l'ensemble de la région Bretagne (code à adopter dès lors que plus de 50 % de la surface engagée dans la mesure est située dans le périmètre du PAEC Ouest Cornouaille).

Pour le territoire Ouest Cornouaille, cette mesure est réservée aux jeunes agriculteurs, ou sur présentation d'une attestation du porteur de projet PAEC validant une démarche de valorisation de milieux littoraux en déprise de la part de l'exploitant qui s'engage dans cette mesure.

Type de couvert et/ou habitat visé	Code de la mesure	Libellé de la mesure	Montant	Financement
Mesure système	BR_OCEA_SPM1	SPE_01 12% maïs dans la SFP et 70 % herbe dans la SAU Maintien	180€/ha	FEADER ETAT REGION AELB Conseils Départementaux

3.6 MAEC Système polyculture élevage herbivores proposées aux exploitations situées en Bassins Versants Algues Vertes* (code à adopter dès lors que plus de 50 % de la surface engagée dans la mesure est située dans le périmètre du PAEC Ouest Cornouaille) :

Type de couvert et/ou habitat visé	Code de la mesure	Libellé de la mesure	Montant	Financement
Mesure système	BR_OCEA_SPM1	SPE_01 12% maïs dans la SFP et 70 % herbe dans la SAU Maintien	180€/ha	FEADER ETAT REGION AELB Conseils Départementaux
Mesure système	BR_OCEA_SPM2	SPE_01 18% maïs dans la SFP et 65 % herbe dans la SAU Maintien	160€/ha	
Mesure système	BR_OCEA_SPM3	SPE_01 28% maïs dans la SFP et 55 % herbe dans la SAU Maintien	110€/ha	

* : une exploitation est située en Bassin Versant Algues Vertes dès lors qu'elle a son siège et/ou au moins 3 ha de sa SAU dans le périmètre de la Baie Algues Vertes.

3.7 MAEC Système polyculture élevage de monogastriques proposée sur le PAEC Ouest Cornouaille :

Type de couvert et/ou habitat visé	Code de la mesure	Libellé de la mesure	Montant	Financement
Mesure système	BR_OCEA_SPE9	SPE_03 monogastrique	140€/ha	FEADER ETAT REGION AELB Conseils Départementaux

3.8 Enjeu EAU : MAEC localisées proposées sur le PAEC Ouest Cornouaille :

Type de couvert et/ou habitat visé	Code de la mesure	Libellé de la mesure	Montant	Financement
Grandes cultures	BR_OCEA_GC06	SOL_01 : conversion au semis direct sous couvert	163€/ha	FEADER ETAT REGION AELB Conseils Départementaux

Une notice spécifique à chacune de ces mesures, incluant le cahier des charges à respecter, est jointe à cette notice d'information du territoire **Ouest Cornouaille**.

La conversion et le maintien en agriculture biologique sont également des priorités de ce territoire. Les mesures régionales correspondantes peuvent être sollicitées.

4. MONTANTS D'ENGAGEMENT MINIMUM ET MAXIMUM

4.1 Montant d'engagement minimum

Vous ne pouvez vous engager dans une ou plusieurs MAEC de ce territoire que si votre engagement sur ce territoire représente, au total, un montant annuel supérieur ou égal à 300 euros. Si ce montant minimum n'est pas respecté lors de votre demande d'engagement, celle-ci sera irrecevable.

4.2 Montant d'engagement maximum

Par ailleurs, le montant de votre engagement est susceptible d'être plafonné selon les modalités d'intervention des différents financeurs qui sont précisées dans la notice spécifique de chaque mesure. Si ce montant maximum est dépassé, votre demande devra être modifiée.

5. CRITERES DE SELECTION DES DOSSIERS

Des critères de sélection permettant de prioriser les demandes d'aide au regard des capacités financières pourront être définis au niveau régional ou local.

6. COMMENT REMPLIR LA DEMANDE D'ENGAGEMENT POUR UNE NOUVELLE MAEC ?

Pour vous engager en 2018 dans une nouvelle MAEC, vous devez obligatoirement renseigner dans TélépAC les écrans suivants, **avant le 15 mai 2018**.

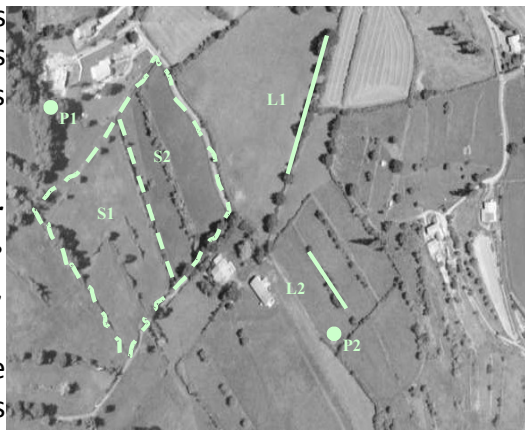
6.1 Registre parcellaire graphique et déclaration des éléments engagés en MAEC

Pour déclarer des **éléments surfaciques** engagés dans une MAEC, vous devez indiquer, dans les caractéristiques de chaque parcelle que vous souhaitez engager dans chacune des MAEC proposées, le code de la mesure.

Si vous souscrivez une ou plusieurs mesures portant sur des éléments linéaires proposées sur le territoire (mesure construite sur l'une des opérations LINEA_01, 05, 06, 08 ou 09) :

Pour déclarer des **éléments linéaires** engagés dans une MAEC, vous devez également dessiner d'un trait les éléments linéaires (ex : haies, ripisylves, talus, fossés ou bandes refuge) que vous souhaitez engager dans chacune de ces MAEC.

Vous devez compléter les caractéristiques de l'élément dans la fenêtre de saisie en précisant le code de la MAEC.



Si vous souscrivez une ou plusieurs mesures portant sur des éléments ponctuels proposées sur le territoire (mesure construite sur l'une des opérations LINEA_02, ou 07) :

Pour déclarer des **éléments ponctuels** engagés dans une MAEC, vous devez également localiser les éléments ponctuels (ex : mares ou arbres isolés) que vous souhaitez engager dans chacune de ces MAEC.

Vous devez compléter les caractéristiques de l'élément dans la fenêtre de saisie en précisant le code de la MAEC.

6.2 Descriptif des parcelles déclarées

Cet écran vous permet de consulter toutes vos parcelles déclarées et de vérifier les informations concernant la demande d'engagement en MAEC.

6.3 Écran « Demande d'aides »

A la rubrique « MAEC 2015-2020 / MAE 2007-2013 », vous devez cocher « oui » sur la ligne correspondant aux MAEC de la programmation 2015-2020.

6.4 Déclaration des effectifs animaux

Si vous souscrivez une ou plusieurs mesures proposées sur le territoire pour lesquelles le chargement ou les effectifs animaux interviennent : vous devez renseigner l'écran « effectifs animaux » pour renseigner les animaux de votre exploitation autres que bovins, afin que la DDTM soit en mesure de calculer le chargement ou les effectifs animaux de votre exploitation.

7. CONTACTS

Porteur de projet :

Syndicat Mixte du SAGE Ouest-Cornouaille (OUESCO)
Maison de la Baie d'Audierne, Saint Vio, 29720 TREGUENNEC

Animateur PAEC :

Syndicat Mixte du SAGE Ouest-Cornouaille (OUESCO)
Marine MALANDAIN
Maison de la Baie d'Audierne, Saint Vio, 29720 TREGUENNEC
02 98 58 01 02 / 06 43 14 44 77
ouesco.malandain@gmail.com

Partenaires :

Communautés de communes du Pays Bigouden Sud
Benjamin Buisson
17 rue Raymonde Folgoas Guillou, BP 82035, 29122 PONT L'ABBE cedex

Communautés de communes du Cap Sizun
Julien Martin
Rue Renoir, BP 50, 29770 AUDIERNE