

UNION EUROPÉENNE  
UNANIEZH EUROPA



L'Europe s'engage  
en Bretagne

Avec le Fonds européen agricole pour le développement rural :  
l'Europe investit dans les zones rurales



Côtes d'Armor  
le Département



Direction départementale des territoires et de la mer des Côtes d'Armor  
Mesure agroenvironnementale et climatique (MAEC)

## Notice d'information du territoire « Bassin versant du Guindy - Jaudy - Bizien »

Campagne 2018

Accueil du public du lundi au vendredi de 9h00 à 12h00 et de 14h00 à 17h00 (vendredi 16h00).

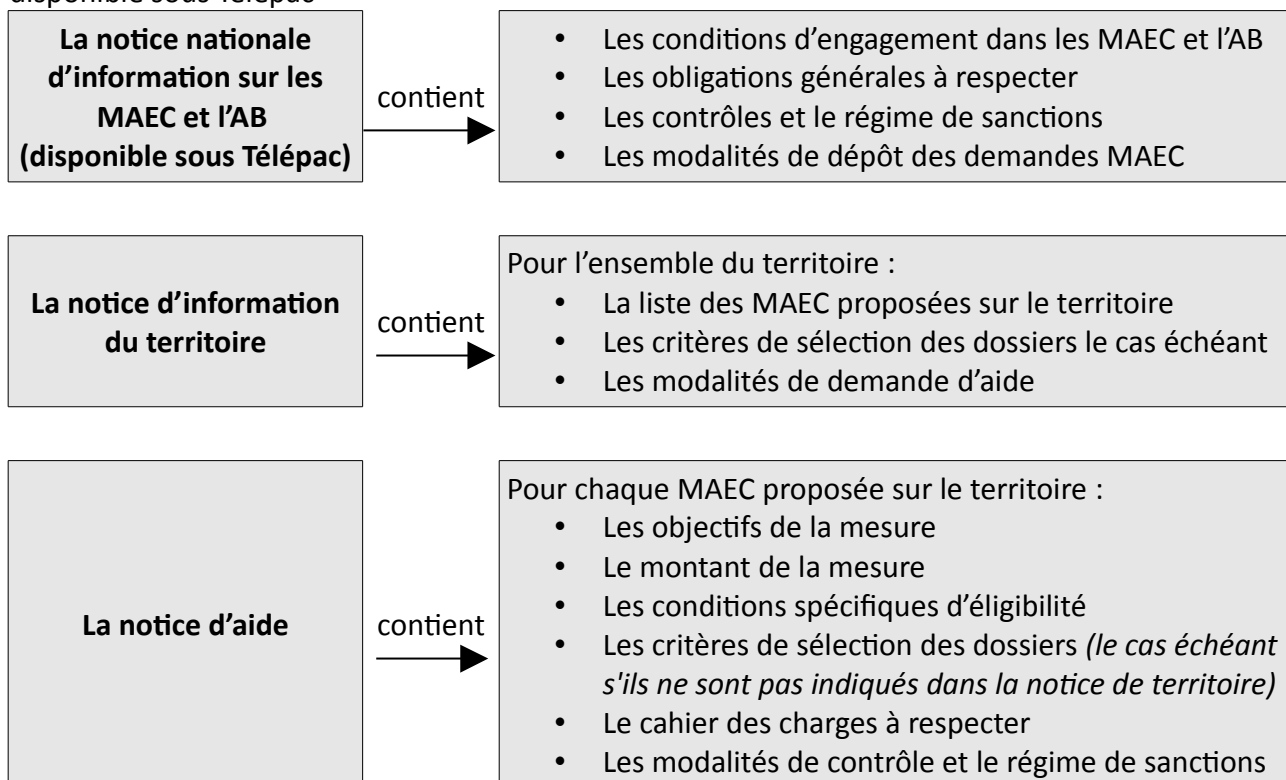
Correspondant MAEC de la DDTM :

Isabelle MARGERIE

téléphone : 02 96 62 69 09

[isabelle.margerie@cotes-darmor.gouv.fr](mailto:isabelle.margerie@cotes-darmor.gouv.fr)

Cette notice présente l'ensemble des mesures agroenvironnementales et climatiques (MAEC) proposées sur le territoire du **Bassin versant du Guindy - Jaudy - Bizien** au titre de la programmation 2015-2020. Elle complète la notice nationale d'information sur les mesures agroenvironnementales et climatiques (MAEC) et les aides à l'agriculture biologique 2015-2020, disponible sous Télépac



Les bénéficiaires de MAEC doivent respecter, comme pour les autres aides, les exigences de la conditionnalité présentées et expliquées dans les différentes fiches conditionnalité qui sont à votre disposition sous télépac.

**Lisez cette notice attentivement avant de remplir votre demande d'engagement en MAEC.**

Si vous souhaitez davantage de précisions contactez votre DDTM.

## **1. PERIMETRE DU TERRITOIRE « Bassin versant du Guindy - Jaudy - Bizien »**

---

En ce qui concerne les mesures « systèmes », seules les exploitations dont 50 % au moins de la SAU est située sur un ou plusieurs territoires proposant la mesure en année 1 sont éligibles. Le cahier des charges de la mesure à respecter correspond à celle du territoire où l'exploitation a le plus de surfaces.

En ce qui concerne les mesures « localisées », pour qu'une parcelle ou un élément linéaire soit éligible à la MAEC, au moins 50 % de sa surface ou de sa longueur doit être incluse dans le territoire.

### **Le territoire géographique**

Le territoire d'intervention du Syndicat mixte des bassins versants du Jaudy-Guindy-Bizien et des ruisseaux côtiers est composé du territoire des bassins versants du Jaudy et des ruisseaux côtiers :

- le bassin versant du **Jaudy** s'entend ici comme le territoire hydrographique pris de la source du Jaudy à Pen-Jaudy en Louargat jusqu'à son embouchure comprise entre la pointe du Château en Plougrescant et le sillon de Talbert en Pleubian. Il inclut les bassins versants des affluents estuariens du Jaudy, et notamment ceux de la rivière du **Guindy**, du ruisseau du **Bizien** et du ruisseau du **Lizildry**.
- Les bassins versants des **ruisseaux côtiers** sont ceux compris entre la pointe du Château en Perros-Guirec et la pointe du Château en Plougrescant.

Ce territoire s'étend sur environ 52 000 ha, concerne 58 communes pour une population de 56 000 habitants. Il compte près de 750 agriculteurs. (cf carte page suivante)

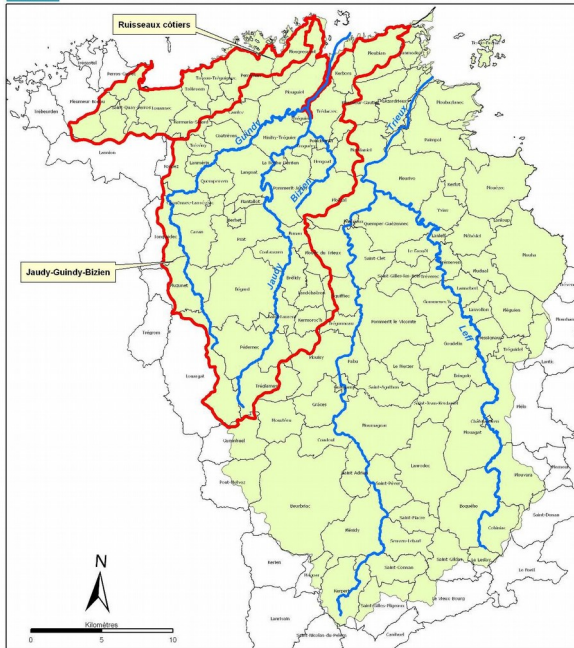
## **2. RESUME DU DIAGNOSTIC AGROENVIRONNEMENTAL DU TERRITOIRE « Bassin versant du Guindy - Jaudy - Bizien »**

---

Le territoire du bassin versant se caractérise par trois zones de production très différentes (Figure 3) :

- Une zone d'élevage à dominante laitière au sud (zone située en amont des bassins du Jaudy et du Guindy).
- Une zone d'élevage à dominante hors sol (élevage porcin majoritairement) au centre du bassin versant (moitié aval des bassins du Jaudy et du Guindy, moitié amont du bassin du Bizien).
- Une zone agricole à dominante légumière sur le littoral et le long de l'estuaire (partie nord du bassin versant). (cf carte page suivante)

## Localisation du bassin versant du Jaudy-Guindy-Bizien dans le périmètre du Sage Argoat-Trégor-Goëlo



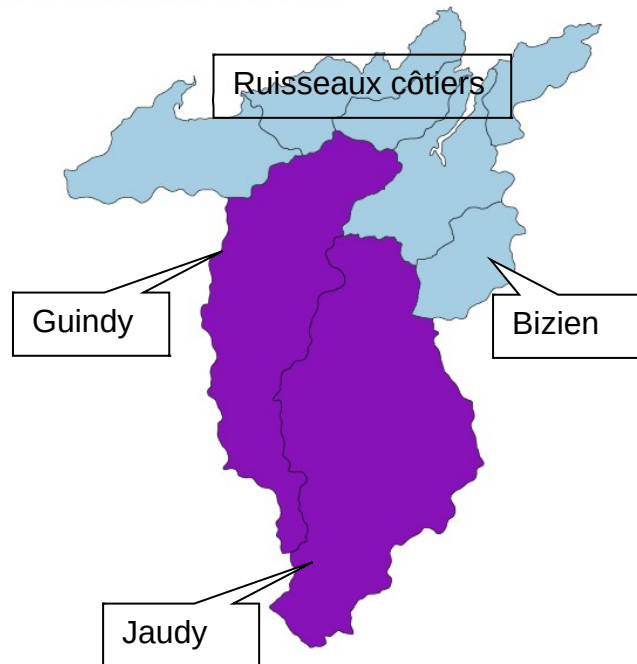
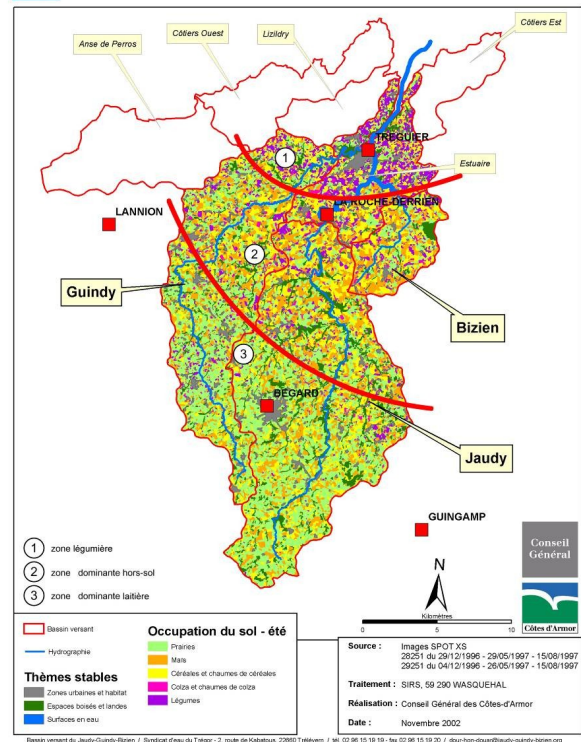
**Hydrographie**  
**Limite du bassin versant**  
**Périmètre du Sage**

**Sources :** BD Carthage - © IGN - Reproduction interdite  
**Date :** Novembre 2007  
**Réalisation :** Comité de bassin versant du Jaudy-Guindy-Bizien  
 Tous droits réservés

Bassin versant du Jaudy-Guindy-Bizien / Syndicat d'eau du Tregor - 2, rue de Kabaheux - 22080 Trébeven / tél. 02 96 15 19 19 - fax 02 96 15 19 20 / [dsur-hon-dsuar@jaudy-guindy-bizien.org](mailto:dsur-hon-dsuar@jaudy-guindy-bizien.org)



## Les grandes zones agricoles sur le bassin versant du Jaudy-Guindy-Bizien



Cartes de territoire d'intervention

### 3. LISTE DES MAEC PROPOSEES SUR LE TERRITOIRE « Bassin versant du Guindy - Jaudy - Bizien »

**3.1 Mesures régionales MAEC Système polyculture élevage herbivores proposées sur l'ensemble de la région Bretagne (code à adopter dès lors que la surface engagée dans la mesure est située à plus de 50 % à l'extérieur du périmètre du PAEC Guindy - Jaudy - Bizien et de tout autre PAEC) :**

Type de couvert et/ou habitat visé	Code de la mesure	Libellé de la mesure	Montant	Financement
Mesure système	BR_BR18_SPE1	SPE_01 12% maïs dans la SFP et 70 % herbe dans la SAU <b>Conversion</b>	210€/ha	FEADER ETAT REGION AELB Conseils Départementaux
Mesure système	BR_BR18_SPE2	SPE_01 18% maïs dans la SFP et 65 % herbe dans la SAU <b>Conversion</b>	190€/ha	
Mesure système	BR_BR18_SPE3	SPE_01 28% maïs dans la SFP et 55 % herbe dans la SAU <b>Conversion</b>	140€/ha	

**3.2 Mesures régionales MAEC Système polyculture élevage herbivores proposées sur l'ensemble de la région Bretagne mais uniquement pour les exploitations avec un jeune agriculteur (code à adopter dès lors que la surface engagée dans la mesure est située à plus de 50 % à l'extérieur du périmètre du PAEC Guindy - Jaudy - Bizien et de tout autre PAEC) :**

Type de couvert et/ou habitat visé	Code de la mesure	Libellé de la mesure	Montant	Financement
Mesure système	BR_BR18_SPM1	SPE_01 12% maïs dans la SFP et 70 % herbe dans la SAU <b>Maintien</b>	180€/ha	FEADER ETAT REGION AELB Conseils Départementaux

**3.3 Mesures régionales MAEC Système polyculture élevage herbivores proposées aux exploitations situées en Bassins Versants Algues Vertes\* (code à adopter dès lors que la surface engagée dans la mesure est située à plus de 50 % à l'extérieur du périmètre du PAEC Guindy - Jaudy - Bizien et de tout autre PAEC) :**

Type de couvert et/ou habitat visé	Code de la mesure	Libellé de la mesure	Montant	Financement
Mesure système	BR_BR18_SPM1	SPE_01 12% maïs dans la SFP et 70 % herbe dans la SAU <b>Maintien</b>	180€/ha	FEADER ETAT REGION AELB Conseils Départementaux
Mesure système	BR_BR18_SPM2	SPE_01 18% maïs dans la SFP et 65 % herbe dans la SAU <b>Maintien</b>	160€/ha	
Mesure système	BR_BR18_SPM3	SPE_01 28% maïs dans la SFP et 55 % herbe dans la SAU <b>Maintien</b>	110€/ha	

\* : une exploitation est située en Bassin Versant Algues Vertes dès lors qu'elle a son siège et/ou au moins 3 ha de sa SAU dans le périmètre de la Baie Algues Vertes.

**3.4 MAEC Système polyculture élevage herbivores proposées sur l'ensemble de la région Bretagne (code à adopter dès lors que plus de 50 % de la surface engagée dans la mesure est située dans le périmètre du PAEC Guindy - Jaudy - Bizien) :**

Type de couvert et/ou habitat visé	Code de la mesure	Libellé de la mesure	Montant	Financement
Mesure système	BR_JGEA_SPE1	SPE_01 12% maïs dans la SFP et 70 % herbe dans la SAU <b>Conversion</b>	210€/ha	FEADER ETAT REGION AELB Conseils Départementaux
Mesure système	BR_JGEA_SPE2	SPE_01 18% maïs dans la SFP et 65 % herbe dans la SAU <b>Conversion</b>	190€/ha	
Mesure système	BR_JGEA_SPE3	SPE_01 28% maïs dans la SFP et 55 % herbe dans la SAU <b>Conversion</b>	140€/ha	

**3.5 MAEC Système polyculture élevage herbivores proposées sur l'ensemble de la région Bretagne mais uniquement pour les exploitations avec un jeune agriculteur (code à adopter dès lors que plus de 50 % de la surface engagée dans la mesure est située dans le périmètre du PAEC Guindy - Jaudy - Bizien) :**

Type de couvert et/ou habitat visé	Code de la mesure	Libellé de la mesure	Montant	Financement
Mesure système	BR_JGEA_SPM1	SPE_01 12% maïs dans la SFP et 70 % herbe dans la SAU <b>Maintien</b>	180€/ha	FEADER ETAT REGION AELB Conseils Départementaux

**3.6 MAEC Système polyculture élevage herbivores proposées aux exploitations situées en Bassins Versants Algues Vertes\* (code à adopter dès lors que plus de 50 % de la surface engagée dans la mesure est située dans le périmètre du PAEC Guindy - Jaudy - Bizien) :**

Type de couvert et/ou habitat visé	Code de la mesure	Libellé de la mesure	Montant	Financement
Mesure système	BR_JGEA_SPM1	SPE_01 12% maïs dans la SFP et 70 % herbe dans la SAU <b>Maintien</b>	180€/ha	FEADER ETAT REGION AELB Conseils Départementaux
Mesure système	BR_JGEA_SPM2	SPE_01 18% maïs dans la SFP et 65 % herbe dans la SAU <b>Maintien</b>	160€/ha	
Mesure système	BR_JGEA_SPM3	SPE_01 28% maïs dans la SFP et 55 % herbe dans la SAU <b>Maintien</b>	110€/ha	

\* : une exploitation est située en Bassin Versant Algues Vertes dès lors qu'elle a son siège et/ou au moins 3 ha de sa SAU dans le périmètre de la Baie Algues Vertes.

**3.7 MAEC Système polyculture élevage de monogastriques proposée sur le PAEC Guindy - Jaudy - Bizien:**

Type de couvert et/ou habitat visé	Code de la mesure	Libellé de la mesure	Montant	Financement
Mesure système	BR_JGEA_SPE9	SPE_03 monogastrique	140€/ha	FEADER ETAT REGION AELB Conseils Départementaux

**3.8 Enjeu EAU : MAEC Mise en herbe proposée sur l'aire d'alimentation de captage prioritaire pour les eaux superficielles du Guindy et du Bizien du PAEC Guindy - Jaudy - Bizien :**

Type de couvert et/ou habitat visé	Code de la mesure	Libellé de la mesure	Montant	Financement
Grandes cultures	BR_JGEA_GC04	Couver_06 : mise en place d'un couvert herbacé pérenne	366€/ha	FEADER ETAT REGION AELB Conseils Départementaux

**3.9 Enjeu EAU : MAEC Zones humides proposées sur l'aire d'alimentation de captage prioritaire pour les eaux superficielles du Guindy et du Bizien du PAEC Guindy - Jaudy - Bizien :**

Type de couvert et/ou habitat visé	Code de la mesure	Libellé de la mesure	Montant	Financement
Surfaces en herbe	BR_JGEA_HE02	Herbe_06 : gestion de l'herbe par la fauche	222,86€/ha	FEADER ETAT REGION AELB Conseils Départementaux

**3.10 Enjeux EAU : MAEC Maillage bocager proposées sur tout le territoire du PAEC Guindy - Jaudy - Bizien :**

Type de couvert et/ou habitat visé	Code de la mesure	Libellé de la mesure	Montant	Financement
Haies	BR_JGEA_HA01	Linéa_01 : entretien des haies (1 entretien sur les 5 ans)	0,18€/ml	FEADER ETAT REGION AELB Conseils Départementaux
Haies	BR_JGEA_HA03	Linea_09 : entretien des haies arborescentes	0,70€/ml	

### 3.11 Enjeu EAU : MAEC Réduction des produits phytosanitaires proposées sur l'aire d'alimentation de captage prioritaire pour les eaux superficielles du Guindy et du Bizien :

**PRIMO DECLARANT** : qui n'a jamais contractualisé de mesure de réduction de produits phytosanitaires, ou qui a déjà contractualisé une mesure de réduction des produits phytosanitaires avec une interruption de plus de 2 campagnes.

Type de couvert et/ou habitat visé	Code de la mesure	Libellé de la mesure	Montant	Financement
Grandes cultures	BR_JGPH_GC10	Phyto_01+Phyto_14 : réduction des produits phytosanitaires herbicides	47€/ha	FEADER ETAT REGION AELB Conseils Départementaux
Grandes cultures	BR_JGPH_GC20	Phyto_01+Phyto_14 + Phyto_15: réduction des produits phytosanitaires herbicides et hors herbicides	98€/ha	
Grandes cultures	BR_JGPH_GC30	Phyto_01+Phyto_14 + Phyto_16: réduction des produits phytosanitaires herbicides et hors herbicides	75€/ha	

**SECONDO DECLARANT** : qui a déjà contractualisé une mesure de réduction des produits phytosanitaires avec une interruption de 2 campagnes au plus. Le secondo déclarant doit atteindre l'objectif de réduction de l'année 5 dès la deuxième année d'engagement.

Type de couvert et/ou habitat visé	Code de la mesure	Libellé de la mesure	Montant	Financement
Grandes cultures	BR_JGPH_GC12	Phyto_01+Phyto_14 : réduction des produits phytosanitaires herbicides	47€/ha	FEADER ETAT REGION AELB Conseils Départementaux
Grandes cultures	BR_JGPH_GC22	Phyto_01+Phyto_14 + Phyto_15: réduction des produits phytosanitaires herbicides et hors herbicides	98€/ha	
Grandes cultures	BR_JGPH_GC32	Phyto_01+Phyto_14 + Phyto_16: réduction des produits phytosanitaires herbicides et hors herbicides	75€/ha	

Une notice spécifique à chacune de ces mesures, incluant le cahier des charges à respecter, est jointe à cette notice d'information du Bassin versant du Guindy - Jaudy - Bizien.

La conversion et le maintien en agriculture biologique sont également des priorités de ce territoire. Les mesures régionales correspondantes peuvent être sollicitées.

## 4. MONTANTS D'ENGAGEMENT MINIMUM ET MAXIMUM

---

### 4.1 Montant d'engagement minimum

Vous ne pouvez vous engager dans une ou plusieurs MAEC de ce territoire que si votre engagement sur ce territoire représente, au total, un montant annuel supérieur ou égal à 300 euros.

Si ce montant minimum n'est pas respecté lors de votre demande d'engagement, celle-ci sera irrecevable.

### 4.2 Montant d'engagement maximum

Par ailleurs, le montant de votre engagement est susceptible d'être plafonné selon les modalités d'intervention des différents financeurs qui sont précisées dans la notice d'aide de chaque mesure. Si ce montant maximum est dépassé, votre demande devra être modifiée.

## 5. CRITERES DE SELECTION DES DOSSIERS

---

Des critères de sélection permettant de prioriser les demandes d'aide au regard des capacités financières pourront être définis au niveau régional ou local.

## 6. COMMENT REMPLIR LA DEMANDE D'ENGAGEMENT POUR UNE NOUVELLE MAEC ?

---

Pour vous engager en 2018 dans une nouvelle MAEC, vous devez obligatoirement renseigner dans TélépAC les écrans suivants, **avant le 15 mai 2018**.

### 6.1 Registre parcellaire graphique et déclaration des éléments engagés en MAEC

Pour déclarer des **éléments surfaciques** engagés dans une MAEC, vous devez indiquer, dans les caractéristiques de chaque parcelle que vous souhaitez engager dans chacune des MAEC proposées, le code de la mesure.

***Si vous souscrivez une ou plusieurs mesures portant sur des éléments linéaires proposées sur le territoire (mesure construite sur l'une des opérations LINEA\_01, 05, 06, 08 ou 09) :***

Pour déclarer des **éléments linéaires** engagés dans une MAEC, vous devez également dessiner d'un trait les éléments linéaires (ex : haies, ripisylves, talus, fossés ou bandes refuge) que vous souhaitez engager dans chacune de ces MAEC.





Vous devez compléter les caractéristiques de l'élément dans la fenêtre de saisie en précisant le code de la MAEC.

***Si vous souscrivez une ou plusieurs mesures portant sur des éléments ponctuels proposées sur le territoire (mesure construite sur l'une des opérations LINEA\_02, ou 07) :***

Pour déclarer des **éléments ponctuels** engagés dans une MAEC, vous devez également localiser les éléments ponctuels (ex : mares ou arbres isolés) que vous souhaitez engager dans chacune de ces MAEC.

Vous devez compléter les caractéristiques de l'élément dans la fenêtre de saisie en précisant le code de la MAEC.

## **6.2 Descriptif des parcelles déclarées**

Cet écran vous permet de consulter toutes vos parcelles déclarées et de vérifier les informations concernant la demande d'engagement en MAEC.

## **6.3 Écran « Demande d'aides »**

A la rubrique « MAEC 2015-2020 / MAE 2007-2013 », vous devez cocher « oui » sur la ligne correspondant aux MAEC de la programmation 2015-2020.

## **6.4 Déclaration des effectifs animaux**

***Si vous souscrivez une ou plusieurs mesures proposées sur le territoire pour lesquelles le chargement ou les effectifs animaux interviennent :*** vous devez renseigner l'écran « effectifs animaux » pour renseigner les animaux de votre exploitation autres que bovins, afin que la DDTM soit en mesure de calculer le chargement ou les effectifs animaux de votre exploitation.

## **7. CONTACTS**

JAUDY GUINDY BIZIEN	Hélène COCARD	02 96 15 19 19	<a href="mailto:sylvain.lavaur@smjgb.org">sylvain.lavaur@smjgb.org</a>	2 route de Kabatous - 22660 TRELEVERN
---------------------	---------------	----------------	--	---------------------------------------