

UNION EUROPÉENNE
UNANIEZH EUROPA



L'Europe s'engage
en Bretagne

Avec le Fonds européen agricole pour le développement rural :
l'Europe investit dans les zones rurales



Côtes d'Armor
le Département



Direction départementale des territoires et de la mer d'Ille-et-Vilaine
Mesure agroenvironnementale et climatique (MAEC)

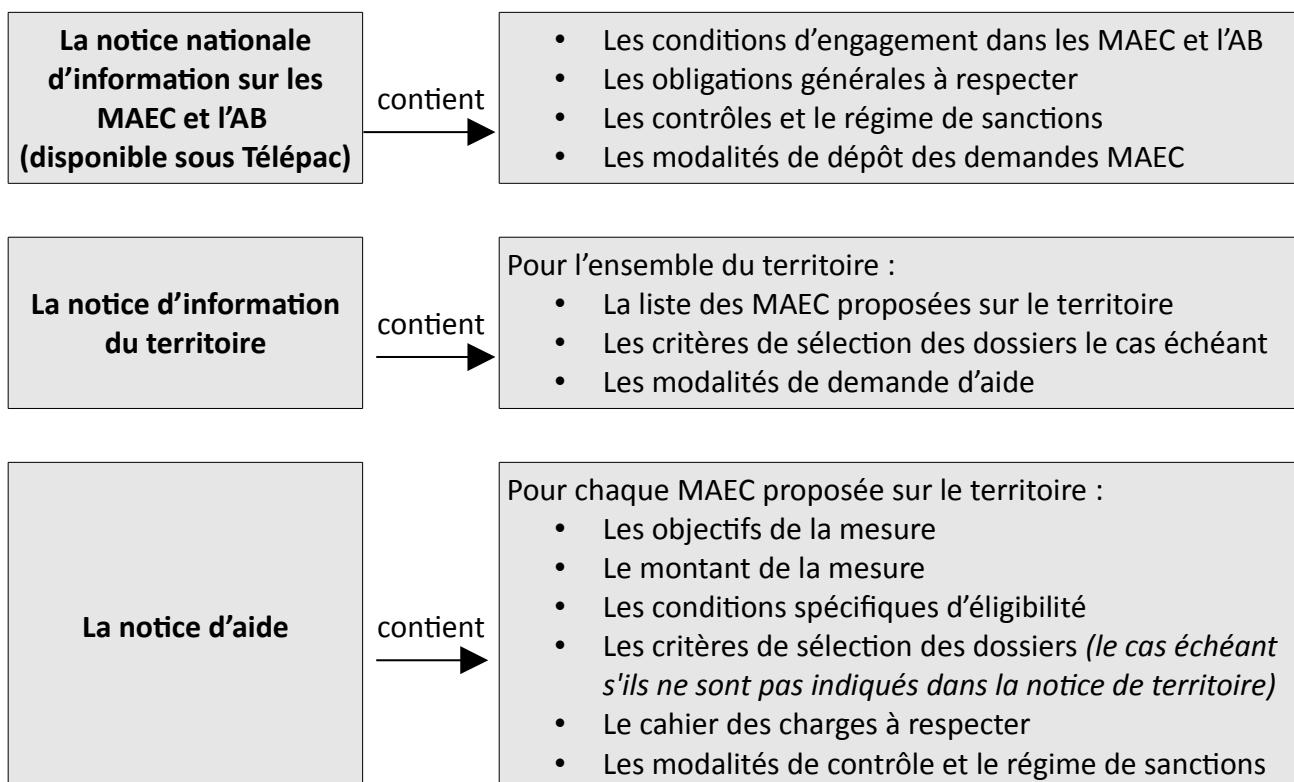
Notice d'information du territoire « Bassin versant du Meu »

Campagne 2017

Accueil du public du lundi au vendredi de 9h00 à 12h00 et de 14h00 à 17h00 (vendredi 16h00).

Correspondant MAEC de la DDTM : Service Economie et Agriculture Durable
téléphone : 02 90 02 34 34

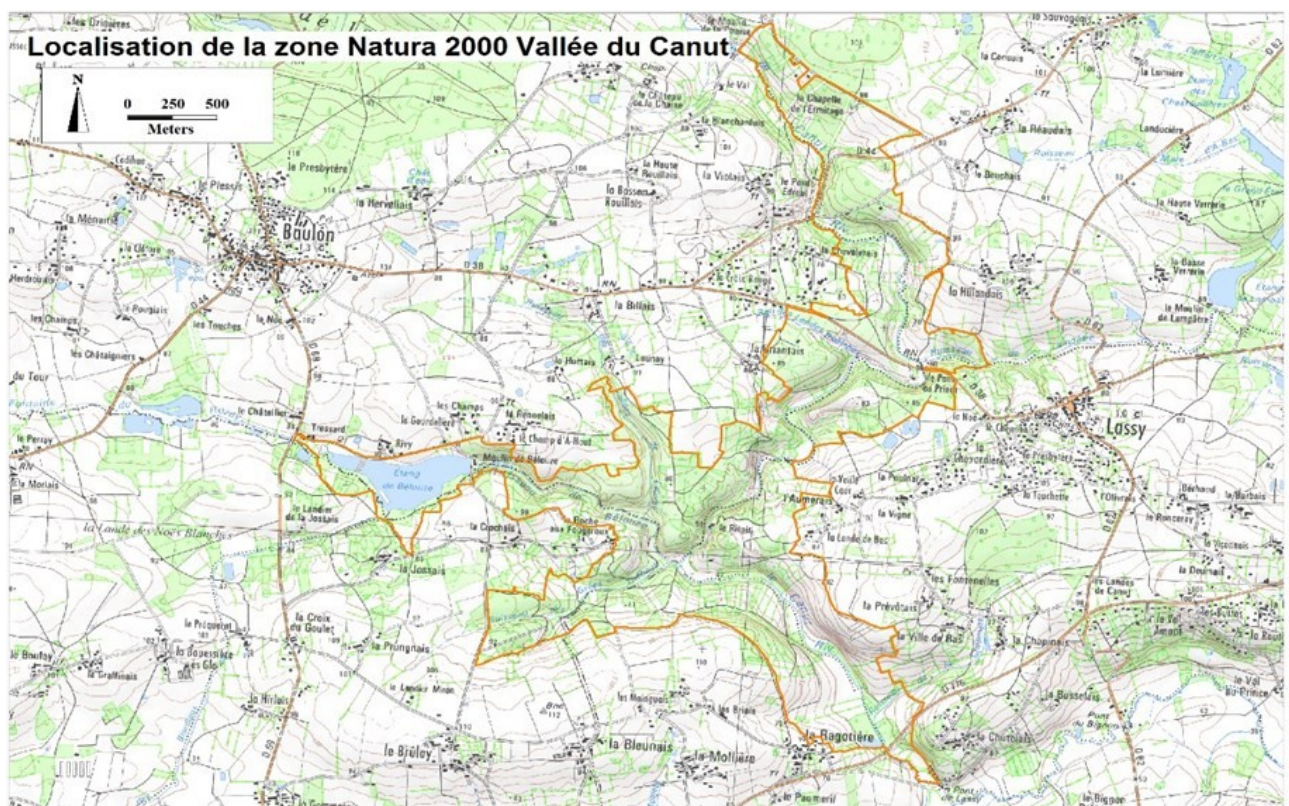
Cette notice présente l'ensemble des mesures agroenvironnementales et climatiques (MAEC) proposées sur le territoire du **Bassin versant du Meu** au titre de la programmation 2015-2020. Elle complète la notice nationale d'information sur les mesures agroenvironnementales et climatiques (MAEC) et les aides à l'agriculture biologique 2015-2020, disponible sous Télépac



Si vous souhaitez davantage de précisions contactez votre DDTM.

- le bassin versant du Meu,
- le bassin versant de Chèze-Canut
- la zone Natura 2000 vallée du Canut

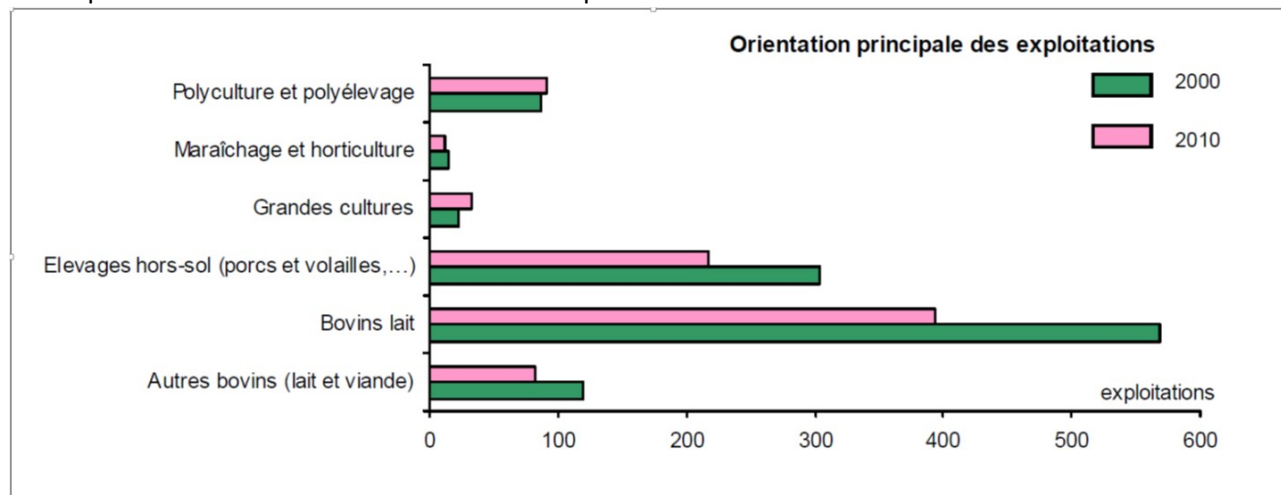




2. RESUME DU DIAGNOSTIC AGROENVIRONNEMENTAL DU TERRITOIRE « Bassin versant du Meu »

Le bassin versant du Meu compte plus de 1 250 exploitations dont 844 « moyennes et grandes » au recensement agricole de 2010. La surface agricole utilisée est de 56 423 hectares. La SAU moyenne des exploitations « moyennes et grandes » est de 62,6 ha.

544 exploitations sont des Installations Classées pour la Protection de l'Environnement.



Source :Agreste 2010

L'enjeu pesticide est majeur sur le bassin versant du Meu et notamment sur l'aire d'alimentation du captage de la Ville Chevron à Mordelles classé comme captage prioritaire « Grenelle » à enjeux phytosanitaires (Arrêté préfectoral du 19 octobre 2011). 39 600 ha sont concernés par cet arrêté (75% de la SAU du bassin versant du Meu), soit environ 900 sièges d'exploitation. Cet arrêté interdit l'utilisation de certaines molécules chimiques de désherbage en amont de la prise d'eau (aire d'alimentation du captage) depuis le 1^{er} mars 2012.

[illegible]

Syndicat Mixte du Bassin Versant du Meu

Extrait du SIG BV Meu - Décembre 2011

3. LISTE DES MAEC PROPOSEES SUR LE TERRITOIRE « Bassin versant du Meu »

3.1 Mesures régionales MAEC Système polyculture élevage herbivores proposées sur l'ensemble de la région Bretagne (code à adopter dès lors que la surface engagée dans la mesure est située à plus de 50 % à l'extérieur du périmètre du PAEC DU Meu et de tout autre PAEC) :

Type de couvert et/ou habitat visé	Code de la mesure	Libellé de la mesure	Montant	Financement
Mesure système	BR_BR17_SPE1	SPE_01 12% maïs dans la SFP et 70 % herbe dans la SAU Conversion	210€/ha	FEADER ETAT REGION AELB Conseils Départementaux
Mesure système	BR_BR17_SPM1	SPE_01 12% maïs dans la SFP et 70 % herbe dans la SAU Maintien	180€/ha	
Mesure système	BR_BR17_SPE2	SPE_01 18% maïs dans la SFP et 65 % herbe dans la SAU Conversion	190€/ha	
Mesure système	BR_BR17_SPM2	SPE_01 18% maïs dans la SFP et 65 % herbe dans la SAU Maintien	160€/ha	
Mesure système	BR_BR17_SPE3	SPE_01 28% maïs dans la SFP et 55 % herbe dans la SAU Conversion	140€/ha	

3.2 Mesures régionales MAEC Système polyculture élevage herbivores proposées sur l'ensemble de la région Bretagne (code à adopter dès lors que plus de 50 % de la surface engagée dans la mesure est située dans le périmètre du PAEC du Meu) :

Type de couvert et/ou habitat visé	Code de la mesure	Libellé de la mesure	Montant	Financement
Mesure système	BR_MEEA_SPE1	SPE_01 12% maïs dans la SFP et 70 % herbe dans la SAU Conversion	210€/ha	FEADER ETAT REGION AELB Conseils Départementaux
Mesure système	BR_MEEA_SPM1	SPE_01 12% maïs dans la SFP et 70 % herbe dans la SAU Maintien	180€/ha	
Mesure système	BR_MEEA_SPE2	SPE_01 18% maïs dans la SFP et 65 % herbe dans la SAU Conversion	190€/ha	
Mesure système	BR_MEEA_SPM2	SPE_01 18% maïs dans la SFP et 65 % herbe dans la SAU Maintien	160€/ha	

3.3 Enjeu EAU MAEC Système polyculture élevage herbivores et monogastriques proposées sur le Bassin versant du Meu et le Bassin versant de Chèze-Canut :

Type de couvert et/ou habitat visé	Code de la mesure	Libellé de la mesure	Montant	Financement
Mesure système	BR_MEEA_SPE3	SPE_01 28% maïs dans la SFP et 55 % herbe dans la SAU Conversion	140€/ha	FEADER ETAT REGION AELB Conseils Départementaux
Mesure système	BR_MEEA_SPE9	SPE_03 monogastriques	140€/ha	

3.4 Enjeu EAU : MAEC localisées proposées sur le territoire du Bassin versant du Canut et du Meu situé hors zone de captage prioritaire :

Type de couvert et/ou habitat visé	Code de la mesure	Libellé de la mesure	Montant	Financement
Grandes cultures	BR_MEEA_GC04	Couver_06 : mise en place d'un couvert herbacé pérenne	366€/ha	FEADER ETAT REGION AELB Conseils Départementaux
Grandes cultures	BR_MEEA_GC06	SOL_01 : conversion au semis direct sous couvert	163€/ha	

3.5 Enjeu EAU : MAEC localisées proposées sur le territoire « captage prioritaire phyto » du Bassin versant du Meu et de la Chèze :

Type de couvert et/ou habitat visé	Code de la mesure	Libellé de la mesure	Montant	Financement
Grandes cultures	BR_MEEA_GC04	Couver_06 : mise en place d'un couvert herbacé pérenne	366€/ha	FEADER ETAT REGION AELB Conseils Départementaux
Grandes cultures	BR_MEEA_GC07	SOL_01 + Phyto_01+Phyto_14 : conversion au semis direct sous couvert et réduction des herbicides en captage prioritaire	210€/ha	
Grandes cultures	BR_MEEA_GC08	SOL_01 + Phyto_01+Phyto_14 + Phyto_15 : conversion au semis direct sous couvert et réduction des produits phyto avec une part importante de céréales en captage prioritaire	261€/ha	
Grandes cultures	BR_MEEA_GC09	SOL_01 + Phyto_01+Phyto_14 + Phyto_16 : conversion au semis direct sous couvert et réduction des produits phyto avec une part importante de fourrages en captage prioritaire	238€/ha	

3.6 Enjeu EAU Réduction des produits phytosanitaires sur le territoire du Bassin versant du Canut et du Meu situé hors zone de captage prioritaire :

PRIMO DECLARANT : qui n'a jamais contractualisé de mesure de réduction de produits phytosanitaires, ou qui a déjà contractualisé une mesure de réduction des produits phytosanitaires avec une interruption de plus de 2 campagnes.

Type de couvert et/ou habitat visé	Code de la mesure	Libellé de la mesure	Montant	Financement
Grandes cultures	BR_MEPH_GC10	Phyto_01+Phyto_14 : réduction des produits phytosanitaires herbicides	47€/ha	FEADER ETAT REGION AELB Conseils Départementaux
Grandes cultures	BR_MEPH_GC20	Phyto_01+Phyto_14 + Phyto_15: réduction des produits phytosanitaires herbicides et hors herbicides	98€/ha	
Grandes cultures	BR_MEPH_GC30	Phyto_01+Phyto_14 + Phyto_16: réduction des produits phytosanitaires herbicides et hors herbicides	75€/ha	

SECONDO DECLARANT : qui a déjà contractualisé une mesure de réduction des produits phytosanitaires avec une interruption de 2 campagnes au plus. Le secondo déclarant doit atteindre l'objectif de réduction de l'année 5 dès la deuxième année d'engagement.

Type de couvert et/ou habitat visé	Code de la mesure	Libellé de la mesure	Montant	Financement
Grandes cultures	BR_MEPH_GC12	Phyto_01+Phyto_14 : réduction des produits phytosanitaires herbicides	47€/ha	FEADER ETAT REGION AELB Conseils Départementaux
Grandes cultures	BR_MEPH_GC22	Phyto_01+Phyto_14 + Phyto_15: réduction des produits phytosanitaires herbicides et hors herbicides	98€/ha	
Grandes cultures	BR_MEPH_GC32	Phyto_01+Phyto_14 + Phyto_16: réduction des produits phytosanitaires herbicides et hors herbicides	75€/ha	

3.7 Enjeu EAU Réduction des produits phytosanitaires sur le territoire « captage prioritaire phyto » du Bassin versant du Meu et de la Chèze :

PRIMO DECLARANT : qui n'a jamais contractualisé de mesure de réduction de produits phytosanitaires, ou qui a déjà contractualisé une mesure de réduction des produits phytosanitaires avec une interruption de plus de 2 campagnes. Le primo déclarant en zone de captage prioritaire phyto doit atteindre l'objectif de réduction de l'année 4 dès l'année 2.

Type de couvert et/ou habitat visé	Code de la mesure	Libellé de la mesure	Montant	Financement
Grandes cultures	BR_MECP_GC11	Phyto_01+Phyto_14 : réduction des produits phytosanitaires herbicides	47€/ha	FEADER ETAT REGION AELB Conseils Départementaux
Grandes cultures	BR_MECP_GC21	Phyto_01+Phyto_14 + Phyto_15: réduction des produits phytosanitaires herbicides et hors herbicides	98€/ha	
Grandes cultures	BR_MECP_GC31	Phyto_01+Phyto_14 + Phyto_16: réduction des produits phytosanitaires herbicides et hors herbicides	75€/ha	

SECONDO DECLARANT : qui a déjà contractualisé une mesure de réduction des produits phytosanitaires avec une interruption de 2 campagnes au plus. Le secondo déclarant doit atteindre l'objectif de réduction de l'année 5 dès la deuxième année d'engagement.

Type de couvert et/ou habitat visé	Code de la mesure	Libellé de la mesure	Montant	Financement
Grandes cultures	BR_MECP_GC12	Phyto_01+Phyto_14 : réduction des produits phytosanitaires herbicides	47€/ha	FEADER ETAT REGION AELB Conseils Départementaux
Grandes cultures	BR_MECP_GC22	Phyto_01+Phyto_14 + Phyto_15: réduction des produits phytosanitaires herbicides et hors herbicides	98€/ha	
Grandes cultures	BR_MECP_GC32	Phyto_01+Phyto_14 + Phyto_16: réduction des produits phytosanitaires herbicides et hors herbicides	75€/ha	

3.8 Enjeu EAU Zones humides sur le Bassin versant du Meu et le Bassin versant de Chèze-Canut :

Type de couvert et/ou habitat visé	Code de la mesure	Libellé de la mesure	Montant	Financement
Surfaces en herbe	BR_MEEA_HE01	Herbe_04 : gestion de l'herbe par pâturage limité	56,58€/ha	FEADER ETAT AELB REGION Conseils Départementaux
Surfaces en herbe	BR_MEEA_HE02	Herbe_06 : gestion de l'herbe par la fauche	222,86€/ha	

3.9 Enjeux EAU et BIODIVERSITE Maillage bocager sur tout le territoire du Bassin versant du Meu, le Bassin versant Chèze-Canut et la Vallée du Canut :

Type de couvert et/ou habitat visé	Code de la mesure	Libellé de la mesure	Montant	Financement
Haies	BR_MEEA_HA01	Linéa_01 : entretien des haies (1 entretien sur les 5 ans)	0,18€/ml	FEADER ETAT REGION AELB Conseils Départementaux
Haies	BR_MEEA_HA02	Linéa_01 : entretien des haies (2 entretiens sur les 5 ans)	0,36€/ml	
Haies	BR_MEEA_HA03	Linéa_09 : entretien des haies arborescentes	0,69€/ml	
Arbres isolés ou en alignement	BR_MEEA_AR01	Linéa_02 : entretien des arbres isolés et/ou en alignement (1 entretien sur les 5 ans)	3,96€/arbre	
Talus	BR_MEEA_TL01	Linéa_05 : entretien mécanique des talus enherbés	0,42€/ml	

3.10 Enjeu BIODIVERSITE Mise en herbe sur le territoire de la Chambre au Loup, Domaine de Careil et Vallée du Canut :

Type de couvert et/ou habitat visé	Code de la mesure	Libellé de la mesure	Montant	Financement
Grandes cultures	BR_MEBD_GC05	Couver_06+Herbe_03 : mise en herbe et absence de fertilisation	450€/ha	FEADER ETAT AELB REGION Conseils Départementaux

3.11 Enjeu BIODIVERSITE Zones humides et marais sur la partie du territoire du Bassin versant du Meu en ZAP biodiversité et sur la Vallée du Canut :

Type de couvert et/ou habitat visé	Code de la mesure	Libellé de la mesure	Montant	Financement
Surfaces en herbe	BR_MEBD_HE04	Herbe_03+Herbe_04 : absence de fertilisation et réduction de la pression de pâturage	159,90€/ha	FEADER ETAT REGION AELB Conseils Départementaux
Surfaces en herbe	BR_MEBD_HE05	Herbe_03+Herbe_06 : gestion de l'herbe par la fauche et absence de fertilisation	326,18€/ha	
Surfaces en herbe	BR_MEBD_HE08	Ouvert_01 : ouverture de milieu	190,32€/ha	
Surfaces en herbe	BR_MEBD_HE07	Herbe_07 : maintien de la richesse floristique	66,01€/ha	

3.12 Enjeu BIODIVERSITE Milieux et prairies remarquables sur la partie du territoire du Bassin versant du Meu en ZAP biodiversité et sur la Vallée du Canut :

Type de couvert et/ou habitat visé	Code de la mesure	Libellé de la mesure	Montant	Financement
Surfaces en herbe	BR_MEBD_HE07	Herbe_07 : maintien de la richesse floristique	66,01€/ha	FEADER ETAT REGION AELB Conseils Départementaux
Surfaces en herbe	BR_MEBD_HE11	Herbe_09 : amélioration de la gestion pastorale	75,44€/ha	
Surfaces en herbe	BR_MEBD_HE08	Ouvert_01 : ouverture de milieu	190,32€/ha	
Surfaces en herbe	BR_MEBD_HE21	Herbe_03 : absence de fertilisation limitée à 4 années	82,65€/ha	
Surfaces en herbe	BR_MEBD_HE12	Ouvert_02+Herbe_03 : maintien de l'ouverture et absence de fertilisation	122,40€/ha	
Surfaces en herbe	BR_MEBD_HE19	Herbe_03+Herbe_09 : amélioration de la gestion de surfaces très extensives	178,76€/ha	

Une notice spécifique à chacune de ces mesures, incluant le cahier des charges à respecter, est jointe à cette notice d'information du Bassin versant du Meu.

La conversion et le maintien en agriculture biologique sont également des priorités de ce territoire. Les mesures régionales correspondantes peuvent être sollicitées.

4. MONTANTS D'ENGAGEMENT MINIMUM ET MAXIMUM

4.1 Montant d'engagement minimum

Vous ne pouvez vous engager dans une ou plusieurs MAEC de ce territoire que si votre engagement sur ce territoire représente, au total, un montant annuel supérieur ou égal à 300 euros.

Si ce montant minimum n'est pas respecté lors de votre demande d'engagement, celle-ci sera irrecevable.

4.2 Montant d'engagement maximum

Par ailleurs, le montant de votre engagement est susceptible d'être plafonné selon les modalités d'intervention des différents financeurs qui sont précisées dans la notice d'aide de chaque mesure. Si ce montant maximum est dépassé, votre demande devra être modifiée.

5. CRITERES DE SELECTION DES DOSSIERS

Les critères de sélection permettent de prioriser les demandes d'aide au regard des capacités financières : pas de critère de sélection définis au niveau régional ou local.

6. COMMENT REMPLIR LA DEMANDE D'ENGAGEMENT POUR UNE NOUVELLE MAEC ?

Pour vous engager en 2017 dans une nouvelle MAEC, vous devez obligatoirement renseigner dans TélEPAC les écrans suivants, **avant le 15 mai 2017**.

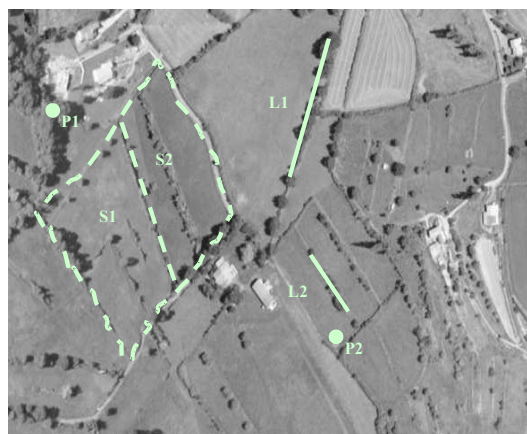
6.1 Registre parcellaire graphique et déclaration des éléments engagés en MAEC

Pour déclarer des **éléments surfaciques** engagés dans une MAEC, vous devez indiquer, dans les caractéristiques de chaque parcelle que vous souhaitez engager dans chacune des MAEC proposées, le code de la mesure.

Si vous souscrivez une ou plusieurs mesures portant sur des éléments linéaires proposées sur le territoire (mesure construite sur l'une des opérations LINEA_01, 05, 06, 08 ou 09) :

Pour déclarer des **éléments linéaires** engagés dans une MAEC, vous devez également dessiner d'un trait les éléments linéaires (ex : haies, ripisylves, talus, fossés ou bandes refuge) que vous souhaitez engager dans chacune de ces MAEC.

Vous devez compléter les caractéristiques de l'élément dans la fenêtre de saisie en précisant le code de la MAEC.



Si vous souscrivez une ou plusieurs mesures portant sur des éléments ponctuels proposées sur le territoire (mesure construite sur l'une des opérations LINEA_02, ou 07) :

Pour déclarer des **éléments ponctuels** engagés dans une MAEC, vous devez également localiser les éléments ponctuels (ex : mares ou arbres isolés) que vous souhaitez engager dans chacune de ces MAEC.

Vous devez compléter les caractéristiques de l'élément dans la fenêtre de saisie en précisant le code de la MAEC.

6.2 Descriptif des parcelles déclarées

Cet écran vous permet de consulter toutes vos parcelles déclarées et de vérifier les informations concernant la demande d'engagement en MAEC.

6.3 Écran « Demande d'aides »

A la rubrique « MAEC 2015-2020 / MAE 2007-2013 », vous devez cocher « oui » sur la ligne correspondant aux MAEC de la programmation 2015-2020.

6.4 Déclaration des effectifs animaux

Si vous souscrivez une ou plusieurs mesures proposées sur le territoire pour lesquelles le chargement ou les effectifs animaux interviennent : vous devez renseigner l'écran « effectifs animaux » pour renseigner les animaux de votre exploitation autres que bovins, afin que la DDTM

soit en mesure de calculer le chargement ou les effectifs animaux de votre exploitation.

7. CONTACTS

MEU	Carole FOUVILLE Marie CHATAGNON	02 99 09 25 45	syndicat-du-meu@wanadoo.fr	BP 12 137 - 35137 BEDEE
-----	------------------------------------	----------------	--	-------------------------