

UNION EUROPÉENNE
UNANIEZH EUROPA



L'Europe s'engage
en Bretagne

Avec le Fonds européen agricole pour le développement rural :
l'Europe investit dans les zones rurales



Côtes d'Armor
le Département



Direction départementale des territoires et de la mer du Finistère

Mesure agroenvironnementale et climatique (MAEC)

Notice d'information du territoire

« Pays des Abers »

Campagne 2017

Accueil du public du lundi au vendredi de 9h00 à 12h00 et de 13h45 à 16h45 (vendredi 16h00).

Correspondant MAEC de la DDTM :

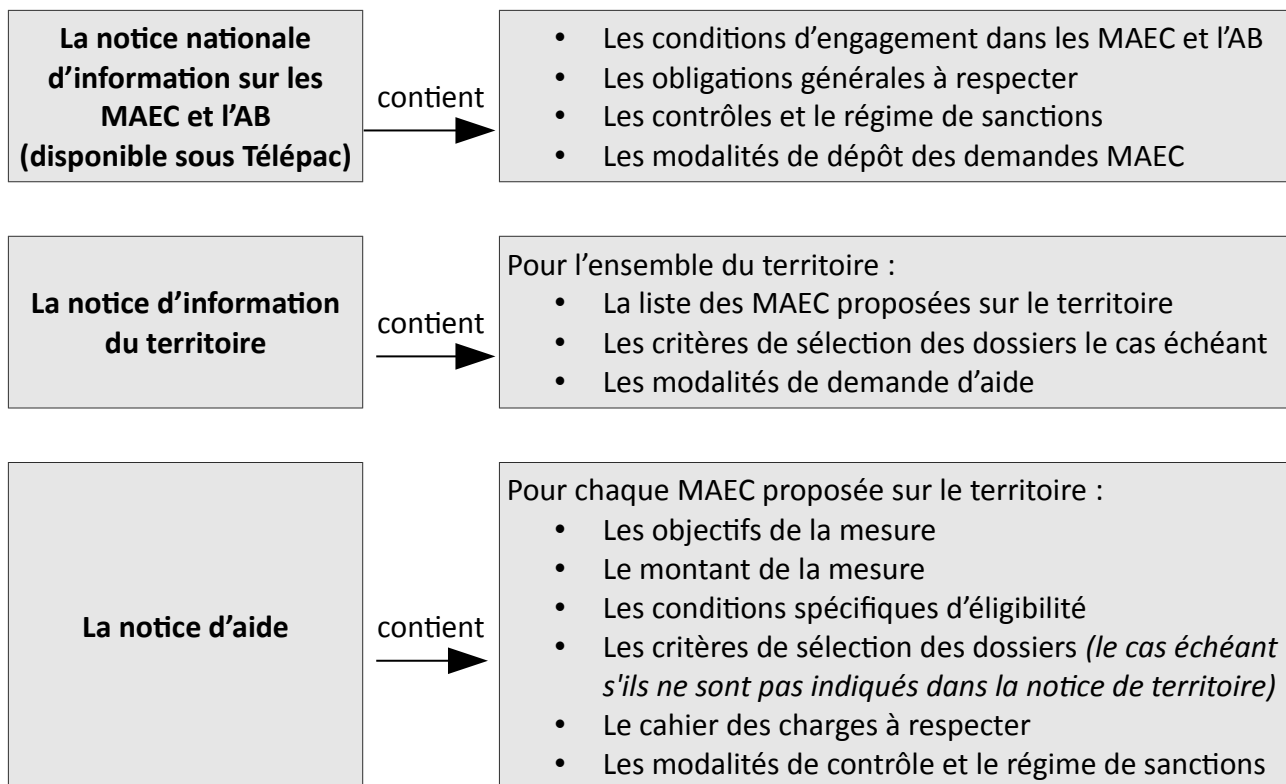
Erwan GOURLAOUEN

téléphone : 02 98 76 59 20

e mail : erwan.gourlaouen@finistere.gouv.fr

Cette notice présente l'ensemble des mesures agroenvironnementales et climatiques (MAEC) proposées sur le territoire de **Pays des Abers** au titre de la programmation 2015-2020.

Elle complète la notice nationale d'information sur les mesures agroenvironnementales et climatiques (MAEC) et les aides à l'agriculture biologique 2015-2020, disponible sous Télépac



Les bénéficiaires de MAEC doivent respecter, comme pour les autres aides, les exigences de la conditionnalité présentées et expliquées dans les différentes fiches conditionnalité qui sont à votre disposition sous télépac.

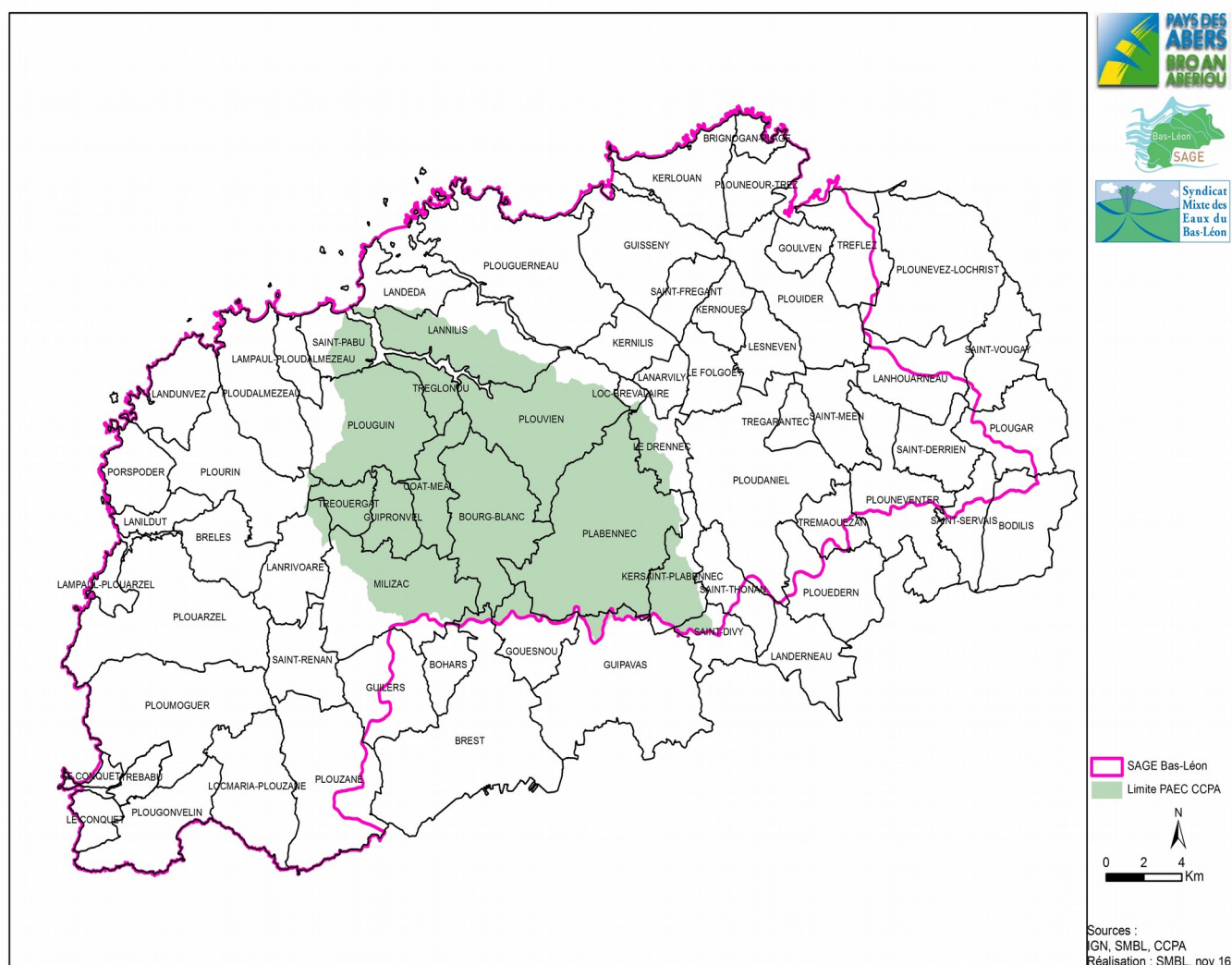
Lisez cette notice attentivement avant de remplir votre demande d'engagement en MAEC.

Si vous souhaitez davantage de précisions contactez votre DDTM.

1. PERIMETRE DU TERRITOIRE « Pays des Abers »

Seuls les éléments situés sur ce territoire sont éligibles aux mesures localisées qui y sont proposées (Cf. § 3).

En ce qui concerne les mesures « systèmes », seules les exploitations dont 50 % au moins de la SAU est située sur un ou plusieurs territoires en année 1, sont éligibles. Le cahier des charges de la mesure à respecter correspond à celle du territoire où l'exploitation a le plus de surfaces.



2. RESUME DU DIAGNOSTIC AGROENVIRONNEMENTAL DU TERRITOIRE « Pays des Abers »

Le territoire du PAEC du Pays d'Iroise est situé au centre du périmètre du SAGE du Bas-Léon dont le PAGD (Plan d'Aménagement et de Gestion Durable) a été approuvé en février 2014. Après le programme Breizh Bocage 1 & 2 dont la mise en œuvre de la stratégie territoriale a débuté en 2016, ce projet est le second programme d'action porté par la CCPA (Communauté de Communes du Pays des Abers) à destination du monde agricole.

Enjeux liés à la qualité de l'eau

Sur le territoire du Pays des Abers, l'objectif de bon état global des différents cours d'eau a été fixé en 2021 ou 2027. Sur les eaux estuarienne, l'objectif de bon état est fixé en 2021. Sur les eaux souterraines, l'objectif global a été repoussé à 2027 (Bon état en 2027 pour les nitrates et en 2021 pour les pesticides). Seules, les eaux côtières ont atteint l'objectif de bon état en 2015.

Enjeux liés à la biodiversité

Le territoire est concerné par une zone Natura 2000 située pour sa partie terrestre de part et d'autre de l'aber Benoît. Sur ce site, les objectifs sont de maintenir et développer une agriculture favorable à la biodiversité et aux milieux remarquables et maintenir et reconquérir les milieux ouverts et semi-ouverts

Caractéristiques agricoles :

Le poids économique de l'agriculture est important sur le territoire de la CCPA avec près de 1 100 actifs à la production représentant 12 % de la population active.

Cette agriculture se caractérise par :

- Une prédominance des exploitations spécialisées en bovins lait (39 %) suivies par celles spécialisées en élevage porcin hors sol (29 %) ;
- L'utilisation principale de la SAU pour nourrir les cheptels bovins et porcins (96 % en prairies, maïs, céréales et oléo-protéagineux) ;
- Une surface moyenne d'exploitation de 55 ha ;
- Une balance globale azotée après apport d'azote minéral de 59 kg N/ha SAU soit la plus élevée du SAGE du Bas-Léon ;
- Une balance globale phosphore après engrais minéral de 19 kg P/ha SAU également la plus élevée du SAGE du Bas-Léon ;
- 111 millions d'€ de chiffre d'affaires dont 50 % réalisé par la viande porcine et 21 % par le lait.

La qualité bactériologique de l'eau sur le territoire revêt également une grande importance au regard de l'activité conchylicole présente sur l'aber Benoît.

3. LISTE DES MAEC PROPOSEES SUR LE TERRITOIRE « Pays des Abers »

3.1 Mesures régionales MAEC Système polyculture élevage herbivores proposées sur l'ensemble de la région Bretagne (code à adopter dès lors que la surface engagée dans la mesure est située à plus de 50 % à l'extérieur du périmètre du PAEC Pays des Abers et de tout autre PAEC) :

Type de couvert et/ou habitat visé	Code de la mesure	Libellé de la mesure	Montant	Financement
Mesure système	BR_BR17_SPE1	SPE_01 12% maïs dans la SFP et 70 % herbe dans la SAU Conversion	210€/ha	FEADER ETAT REGION AELB Conseils Départementaux
Mesure système	BR_BR17_SPM1	SPE_01 12% maïs dans la SFP et 70 % herbe dans la SAU Maintien	180€/ha	
Mesure système	BR_BR17_SPE2	SPE_01 18% maïs dans la SFP et 65 % herbe dans la SAU Conversion	190€/ha	
Mesure système	BR_BR17_SPM2	SPE_01 18% maïs dans la SFP et 65 % herbe dans la SAU Maintien	160€/ha	
Mesure système	BR_BR17_SPE3	SPE_01 28% maïs dans la SFP et 55 % herbe dans la SAU Conversion	140€/ha	

3.2 Mesures régionales MAEC Système polyculture élevage herbivores proposées sur l'ensemble de la région Bretagne (code à adopter dès lors que plus de 50 % de la surface engagée dans la mesure est située dans le périmètre du PAEC Pays des Abers) :

Type de couvert et/ou habitat visé	Code de la mesure	Libellé de la mesure	Montant	Financement
Mesure système	BR_ABEA_SPE1	SPE_01 12% maïs dans la SFP et 70 % herbe dans la SAU Conversion	210€/ha	FEADER ETAT AELB REGION Conseils Départementaux
Mesure système	BR_ABEA_SPM1	SPE_01 12% maïs dans la SFP et 70 % herbe dans la SAU Maintien	180€/ha	
Mesure système	BR_ABEA_SPE2	SPE_01 18% maïs dans la SFP et 65 % herbe dans la SAU Conversion	190€/ha	
Mesure système	BR_ABEA_SPM2	SPE_01 18% maïs dans la SFP et 65 % herbe dans la SAU Maintien	160€/ha	

3.3 Enjeu EAU MAEC Système polyculture élevage herbivores et monogastriques proposées sur l'ensemble du territoire Pays des Abers :

Type de couvert et/ou habitat visé	Code de la mesure	Libellé de la mesure	Montant	Financement
Mesure système	BR_ABEA_SPE3	SPE_01 28% maïs dans la SFP et 55 % herbe dans la SAU Conversion	140€/ha	FEADER ETAT AELB REGION Conseils Départementaux
Mesure système	BR_ABEA_SPE9	SPE_03 monogastriques	140€/ha	

3.4 Enjeu EAU : MAEC localisées proposées sur tout le territoire Pays des Abers :

Type de couvert et/ou habitat visé	Code de la mesure	Libellé de la mesure	Montant	Financement
Grandes cultures	BR_ABEA_GC06	SOL_01 : conversion au semis direct sous couvert	163€/ha	FEADER ETAT AELB REGION Conseils Départementaux

3.5 Enjeu EAU Zones humides sur tout le territoire Pays des Abers :

Type de couvert et/ou habitat visé	Code de la mesure	Libellé de la mesure	Montant	Financement
Surfaces en herbe	BR_ABEA_HE01	Herbe_04 : gestion de l'herbe par pâturage limité	56,58€/ha	FEADER ETAT AELB REGION Conseils Départementaux
Surfaces en herbe	BR_ABEA_HE02	Herbe_06 : gestion de l'herbe par la fauche	222,86€/ha	

3.6 Enjeu EAU Réduction des produits phytosanitaires sur le territoire Pays des Abers :

PRIMO DECLARANT : qui n'a jamais contractualisé de mesure de réduction de produits phytosanitaires, ou qui a déjà contractualisé une mesure de réduction des produits phytosanitaires avec une interruption de plus de 2 campagnes.

Type de couvert et/ou habitat visé	Code de la mesure	Libellé de la mesure	Montant	Financement
Grandes cultures	BR_ABPH_GC10	Phyto_01+Phyto_14 : réduction des produits phytosanitaires herbicides	47€/ha	FEADER ETAT AELB REGION Conseils Départementaux
Grandes cultures	BR_ABPH_GC20	Phyto_01+Phyto_14 + Phyto_15: réduction des produits phytosanitaires herbicides et hors herbicides	98€/ha	
Grandes cultures	BR_ABPH_GC30	Phyto_01+Phyto_14 + Phyto_16: réduction des produits phytosanitaires herbicides et hors herbicides	75€/ha	

SECONDO DECLARANT : qui a déjà contractualisé une mesure de réduction des produits phytosanitaires avec une interruption de 2 campagnes au plus. Le secondo déclarant doit atteindre l'objectif de réduction de l'année 5 dès la deuxième année d'engagement.

Type de couvert et/ou habitat visé	Code de la mesure	Libellé de la mesure	Montant	Financement
Grandes cultures	BR_ABPH_GC12	Phyto_01+Phyto_14 : réduction des produits phytosanitaires herbicides	47€/ha	FEADER ETAT AELB REGION Conseils Départementaux
Grandes cultures	BR_ABPH_GC22	Phyto_01+Phyto_14 + Phyto_15: réduction des produits phytosanitaires herbicides et hors herbicides	98€/ha	
Grandes cultures	BR_ABPH_GC32	Phyto_01+Phyto_14 + Phyto_16: réduction des produits phytosanitaires herbicides et hors herbicides	75€/ha	

3.7 Enjeux EAU et BIODIVERSITE Maillage bocager sur tout le territoire Pays des Abers :

Type de couvert et/ou habitat visé	Code de la mesure	Libellé de la mesure	Montant	Financement
Haies	BR_ABEA_HA01	Linéa_01 : entretien des haies (1 entretien sur les 5 ans)	0,18€/ml	FEADER ETAT AELB REGION Conseils Départementaux
Haies	BR_ABEA_HA02	Linéa_01 : entretien des haies (2 entretiens sur les 5 ans)	0,36€/ml	
Haies	BR_ABEA_HA03	Linéa_09 : entretien des haies arborescentes	0,69€/ml	
Talus	BR_ABEA_TL01	Linéa_05 : entretien mécanique des talus enherbés	0,42€/ml	

3.8 Enjeu BIODIVERSITE Mise en herbe sur les sites Natura 2000 Abers – Côte des légendes :

Type de couvert et/ou habitat visé	Code de la mesure	Libellé de la mesure	Montant	Financement
Grandes cultures	BR_ABBD_GC05	Couver_06+Herbe_03 : mise en herbe et absence de fertilisation	450€/ha	FEADER ETAT AELB REGION Conseils Départementaux

3.9 Enjeu BIODIVERSITE Zones humides et marais sur les sites Natura 2000 Abers – Côte des légendes :

Type de couvert et/ou habitat visé	Code de la mesure	Libellé de la mesure	Montant	Financement
Surfaces en herbe	BR_ABBD_HE04	Herbe_03+Herbe_04 : absence de fertilisation et réduction de la pression de pâturage	159,90€/ha	FEADER ETAT AELB REGION Conseils Départementaux
Surfaces en herbe	BR_ABBD_HE05	Herbe_03+Herbe_06 : gestion de l'herbe par la fauche et absence de fertilisation	326,18€/ha	
Surfaces en herbe	BR_ABBD_HE06	Herbe_03+Herbe_13 : gestion des zones humides et absence de fertilisation	223,32€/ha	

Une notice spécifique à chacune de ces mesures, incluant le cahier des charges à respecter, est jointe à cette notice d'information du territoire Pays des Abers.

La conversion et le maintien en agriculture biologique sont également des priorités de ce territoire. Les mesures régionales correspondantes peuvent être sollicitées.

4. MONTANTS D'ENGAGEMENT MINIMUM ET MAXIMUM

4.1 Montant d'engagement minimum

Vous ne pouvez vous engager dans une ou plusieurs MAEC de ce territoire que si votre engagement sur ce territoire représente, au total, un montant annuel supérieur ou égal à 300 euros.

Si ce montant minimum n'est pas respecté lors de votre demande d'engagement, celle-ci sera irrecevable.

4.2 Montant d'engagement maximum

Par ailleurs, le montant de votre engagement est susceptible d'être plafonné selon les modalités d'intervention des différents financeurs qui sont précisées dans la notice d'aide de chaque mesure. Si ce montant maximum est dépassé, votre demande devra être modifiée.

5. CRITERES DE SELECTION DES DOSSIERS

Les critères de sélection permettent de prioriser les demandes d'aide au regard des capacités financières : pas de critère de sélection définis au niveau régional ou local.

6. COMMENT REMPLIR LA DEMANDE D'ENGAGEMENT POUR UNE NOUVELLE MAEC ?

Pour vous engager en 2017 dans une nouvelle MAEC, vous devez obligatoirement renseigner dans TélépAC les écrans suivants, **avant le 15 mai 2017**.

6.1 Registre parcellaire graphique et déclaration des éléments engagés en MAEC

Pour déclarer des **éléments surfaciques** engagés dans une MAEC, vous devez indiquer, dans les caractéristiques de chaque parcelle que vous souhaitez engager dans chacune des MAEC proposées, le code de la mesure.



Si vous souscrivez une ou plusieurs mesures portant sur des éléments linéaires proposées sur le territoire (mesure construite sur l'une des opérations LINEA_01, 05, 06, 08 ou 09) :

Pour déclarer des **éléments linéaires** engagés dans une MAEC, vous devez également dessiner d'un trait les éléments linéaires (ex : haies, ripisylves, talus, fossés ou bandes refuge) que vous souhaitez engager dans chacune de ces MAEC.

Vous devez compléter les caractéristiques de l'élément dans la fenêtre de saisie en précisant le code de la MAEC.

Si vous souscrivez une ou plusieurs mesures portant sur des éléments ponctuels proposées sur le territoire (mesure construite sur l'une des opérations LINEA_02, ou 07) :

Pour déclarer des **éléments ponctuels** engagés dans une MAEC, vous devez également localiser les éléments ponctuels (ex : mares ou arbres isolés) que vous souhaitez engager dans chacune de ces MAEC.

Vous devez compléter les caractéristiques de l'élément dans la fenêtre de saisie en précisant le code de la MAEC.

6.2 Descriptif des parcelles déclarées

Cet écran vous permet de consulter toutes vos parcelles déclarées et de vérifier les informations concernant la demande d'engagement en MAEC.

6.3 Écran « Demande d'aides »

A la rubrique « MAEC 2015-2020 / MAE 2007-2013 », vous devez cocher « oui » sur la ligne correspondant aux MAEC de la programmation 2015-2020.

6.4 Déclaration des effectifs animaux

Si vous souscrivez une ou plusieurs mesures proposées sur le territoire pour lesquelles le chargement ou les effectifs animaux interviennent : vous devez renseigner l'écran « effectifs animaux » pour renseigner les animaux de votre exploitation autres que bovins, afin que la DDTM soit en mesure de calculer le chargement ou les effectifs animaux de votre exploitation.

7. CONTACTS



Communauté de communes du Pays des Abers

Hôtel de Communauté - Zone de Penhoat

545, rue Gustave Eiffel

29860 PLABENNEC.

☎ 02 30 30 02 25 ou 07 77 95 43 04

💻 environnement@pays-des-abers.fr



Communauté de communes du Pays des Abers

Hôtel de Communauté - Zone de Penhoat

545, rue Gustave Eiffel

29860 PLABENNEC.

☎ 02 30 30 02 25 ou 06 17 32 90 94

💻 bv@pays-des-abers.fr

Jonas LE MOAL

2, route de Pen Ar Guear

29 260 KERNILIS

☎ 02 98 30 75 22

💻 aberwrach.actionsagricoles@orange.fr