



Direction départementale des territoires et de la mer du Finistère
Mesure agroenvironnementale et climatique (MAEC)

Notice d'information du territoire
« Aber Wrach - Quillimadec – Alanan – Flèche »

Campagne 2017

Accueil du public du lundi au vendredi de 9h00 à 12h00 et de 13h45 à 16h45 (vendredi 16h00).

Correspondant MAEC de la DDTM :

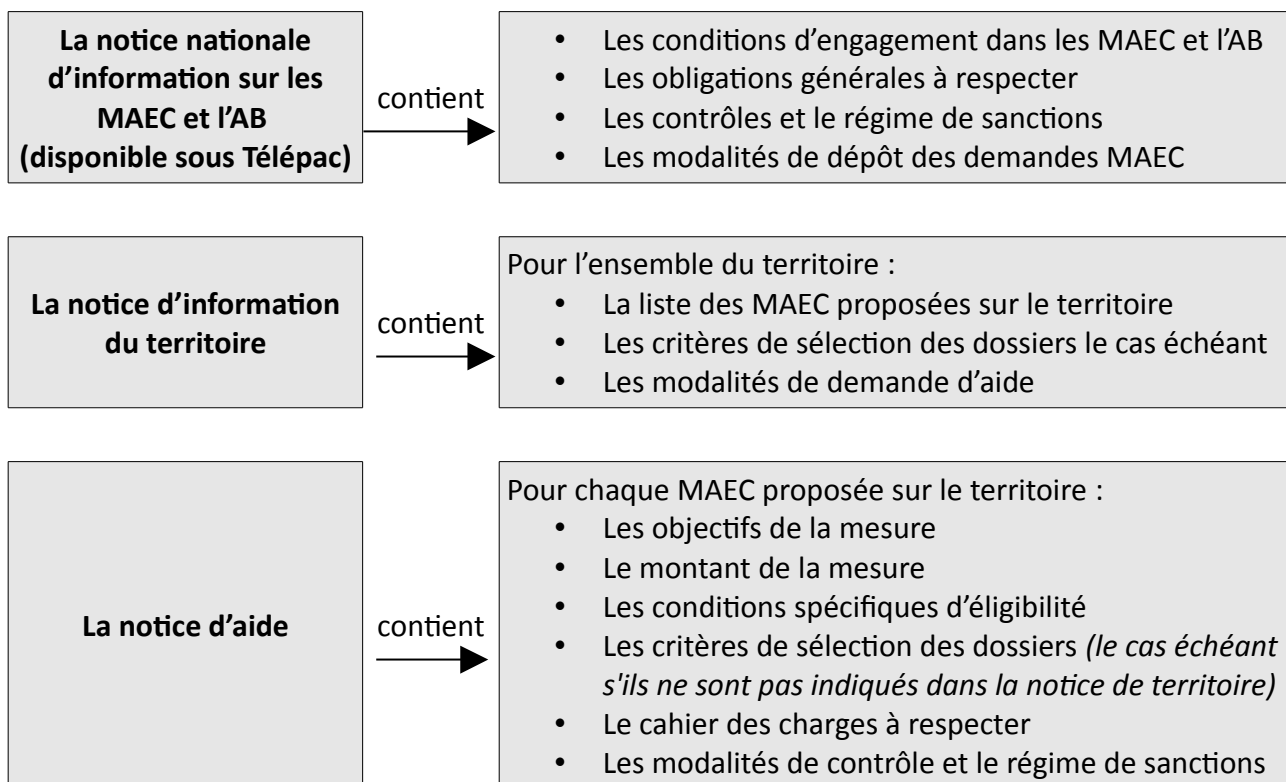
Erwan GOURLAOUEN

téléphone : 02 98 76 59 20

e mail : erwan.gourlaouen@finistere.gouv.fr

Cette notice présente l'ensemble des mesures agroenvironnementales et climatiques (MAEC) proposées sur le territoire de **Aber Wrach - Quillimadec - Alanan – Flèche** au titre de la programmation 2015-2020.

Elle complète la notice nationale d'information sur les mesures agroenvironnementales et climatiques (MAEC) et les aides à l'agriculture biologique 2015-2020, disponible sous Télépac



2. RESUME DU DIAGNOSTIC AGROENVIRONNEMENTAL DU TERRITOIRE « Aber Wrach - Quillimadec - Alanan – Flèche »

Le territoire du PAEC du Bas-Léon est situé sur le périmètre du SAGE du Bas-Léon dont le PAGD (Plan d'Aménagement et de Gestion Durable) a été approuvé en février 2014.

Les enjeux « eau » et « biodiversité » étant présents sur ces différents bassins versants et leurs caractéristiques agricoles respectives étant similaires, en 2015, un PAEC commun a été présenté pour les bassins versants de l'Aber Wrac'h et du Quillimadec-Alanan puis, en 2017 avec la mise en œuvre du PAGD, ce périmètre s'est agrandi avec l'ajout du bassin versant de la Flèche et de la zone côtière de Kerlouan. Le résumé des caractéristiques et problématiques décrit ci-dessous vient justifier l'intérêt de ce PAEC commun.

Depuis janvier 2015, les bassins versants de l'Aber Wrac'h amont et aval de la prise d'eau de Baniguel (AEP) sont gérés par le SMBL (Syndicat Mixte des eaux du Bas-Léon). Depuis 2008, L'amont étant classé en bassin versant en contentieux avec l'Union Européenne, un plan de gestion a été mis en place afin d'améliorer la qualité de l'eau brute à la prise d'eau sur les paramètres nitrates et matière organique. En 2015, compte tenu de l'amélioration de la qualité de l'eau sur le paramètre nitrate, le plan de gestion a été allégé. Sur l'aval, un enjeu vis-à-vis de l'activité conchylicole prévaut et concerne le paramètre bactériologie. De plus, le SAGE du Bas-Léon, approuvé en 2014, dans sa disposition 5 indique également la nécessité d'améliorer la compréhension des phénomènes de prolifération d'algues sur l'estuaire de l'Aber Wrac'h. Une étude spécifique aux vasières de l'Aber Wrac'h est prévue.

Sur le bassin versant du Quillimadec-Alanan, dans le cadre du premier Plan Algues Vertes, la mise en œuvre, jusqu'en mars 2016 par le SMBL d'une charte de territoire pour faire face également à une problématique algues vertes sur l'anse de Guissény indique clairement l'enjeu qualité de l'eau dont le paramètre déclassant est le taux de nitrates. A partir de 2017, un second Plan algues Vertes est mis en œuvre afin de poursuivre la réduction du tonnage d'algues vertes récoltées.

Outre les paramètres nitrates et matière organique, le SAGE met l'accent également sur l'amélioration de la qualité de l'eau en ciblant le paramètre pesticide et en prônant la réduction de leur usage au niveau agricole.

Sur les cours d'eau situés sur le bassin versant de La Flèche et la zone côtière de Guissény, l'objectif de bon état global est fixé à 2027. Les paramètres déclassants étant les nitrates et les pesticides.

Relativement aux activités agricoles, l'influence de l'élevage de bovins laitiers spécialisés est prépondérante sur le territoire (60 % des élevages en moyenne) comme en témoigne le développement des laiteries Even et Triskalia sous l'égide Laïta. Dans une moindre mesure, des élevages hors-sol majoritairement porcins (20 % des élevages en moyenne) sont également présents. Cela se répercute sur l'assolement puisque le maïs et les prairies représentent plus de 70 % de la SAU. A noter également une part de cultures légumières sur le territoire : 7 % de la SAU sur l'Aber Wrac'h dont 6 % de pomme de terre ; 13 % sur le Quillimadec. Sur la zone côtière de Kerlouan et le nord du bassin versant de La Flèche, l'élevage est quasi absent et les cultures légumières sont prépondérantes.

3. LISTE DES MAEC PROPOSEES SUR LE TERRITOIRE « Aber Wrach - Quillimadec – Alanan – Flèche »

3.1 Mesures régionales MAEC Système polyculture élevage herbivores proposées sur l'ensemble de la région Bretagne (code à adopter dès lors que la surface engagée dans la mesure est située à plus de 50 % à l'extérieur du périmètre du PAEC Aber Wrach - Quillimadec - Alanan – Flèche et de tout autre PAEC) :

Type de couvert et/ou habitat visé	Code de la mesure	Libellé de la mesure	Montant	Financement
Mesure système	BR_BR17_SPE1	SPE_01 12% maïs dans la SFP et 70 % herbe dans la SAU Conversion	210€/ha	FEADER ETAT REGION AELB Conseils Départementaux
Mesure système	BR_BR17_SPM1	SPE_01 12% maïs dans la SFP et 70 % herbe dans la SAU Maintien	180€/ha	
Mesure système	BR_BR17_SPE2	SPE_01 18% maïs dans la SFP et 65 % herbe dans la SAU Conversion	190€/ha	
Mesure système	BR_BR17_SPM2	SPE_01 18% maïs dans la SFP et 65 % herbe dans la SAU Maintien	160€/ha	
Mesure système	BR_BR17_SPE3	SPE_01 28% maïs dans la SFP et 55 % herbe dans la SAU Conversion	140€/ha	

3.2 Mesures régionales MAEC Système polyculture élevage herbivores proposées sur l'ensemble de la région Bretagne (code à adopter dès lors que plus de 50 % de la surface engagée dans la mesure est située dans le périmètre du PAEC Aber Wrach - Quillimadec - Alanan – Flèche) :

Type de couvert et/ou habitat visé	Code de la mesure	Libellé de la mesure	Montant	Financement
Mesure système	BR_WQEA_SPE1	SPE_01 12% maïs dans la SFP et 70 % herbe dans la SAU Conversion	210€/ha	FEADER ETAT AELB REGION Conseils Départementaux
Mesure système	BR_WQEA_SPM1	SPE_01 12% maïs dans la SFP et 70 % herbe dans la SAU Maintien	180€/ha	
Mesure système	BR_WQEA_SPE2	SPE_01 18% maïs dans la SFP et 65 % herbe dans la SAU Conversion	190€/ha	
Mesure système	BR_WQEA_SPM2	SPE_01 18% maïs dans la SFP et 65 % herbe dans la SAU Maintien	160€/ha	

3.3 Enjeu EAU MAEC Système polyculture élevage herbivores et monogastriques proposées sur l'ensemble du territoire Aber Wrach - Quillimadec - Alanan – Flèche.

La mesure SPM3 n'est ouverte que dans les baies Algues Vertes. Une exploitation pourra y souscrire dès lors qu'elle dispose de plus de 3 hectares et/ou de son siège d'exploitation dans le périmètre de la baie Algues Vertes.

Type de couvert et/ou habitat visé	Code de la mesure	Libellé de la mesure	Montant	Financement
Mesure système	BR_WQEA_SPE3	SPE_01 28% maïs dans la SFP et 55 % herbe dans la SAU Conversion	140€/ha	FEADER ETAT AELB REGION Conseils Départementaux
Mesure système	BR_WQEA_SPM3	SPE_01 28% maïs dans la SFP et 55 % herbe dans la SAU Maintien	110€/ha	
Mesure système	BR_WQEA_SPE9	SPE_03 monogastriques	140€/ha	

3.4 Enjeu EAU : MAEC localisées proposées sur tout le territoire Pays des Abers :

Type de couvert et/ou habitat visé	Code de la mesure	Libellé de la mesure	Montant	Financement
Grandes cultures	BR_WQEA_GC06	SOL_01 : conversion au semis direct sous couvert	163€/ha	FEADER ETAT AELB REGION Conseils Départementaux

3.5 Enjeu EAU Zones humides sur tout le territoire Aber Wrach - Quillimadec - Alanan – Flèche :

Type de couvert et/ou habitat visé	Code de la mesure	Libellé de la mesure	Montant	Financement
Surfaces en herbe	BR_WQEA_HE01	Herbe_04 : gestion de l'herbe par pâturage limité	56,58€/ha	FEADER ETAT AELB REGION Conseils Départementaux
Surfaces en herbe	BR_WQEA_HE02	Herbe_06 : gestion de l'herbe par la fauche	222,86€/ha	

3.6 Enjeu EAU Réduction des produits phytosanitaires sur le territoire Aber Wrach - Quillimadec - Alanan – Flèche hors sites Natura 2000 Langazel et Guisseny :

PRIMO DECLARANT : qui n'a jamais contractualisé de mesure de réduction de produits phytosanitaires, ou qui a déjà contractualisé une mesure de réduction des produits phytosanitaires avec une interruption de plus de 2 campagnes.

Type de couvert et/ou habitat visé	Code de la mesure	Libellé de la mesure	Montant	Financement
Grandes cultures	BR_WQPH_GC10	Phyto_01+Phyto_14 : réduction des produits phytosanitaires herbicides	47€/ha	FEADER ETAT AELB REGION Conseils Départementaux
Grandes cultures	BR_WQPH_GC20	Phyto_01+Phyto_14 + Phyto_15: réduction des produits phytosanitaires herbicides et hors herbicides	98€/ha	
Grandes cultures	BR_WQPH_GC30	Phyto_01+Phyto_14 + Phyto_16: réduction des produits phytosanitaires herbicides et hors herbicides	75€/ha	

SECONDO DECLARANT : qui a déjà contractualisé une mesure de réduction des produits phytosanitaires avec une interruption de 2 campagnes au plus. Le secondo déclarant doit atteindre l'objectif de réduction de l'année 5 dès la deuxième année d'engagement.

Type de couvert et/ou habitat visé	Code de la mesure	Libellé de la mesure	Montant	Financement
Grandes cultures	BR_WQPH_GC12	Phyto_01+Phyto_14 : réduction des produits phytosanitaires herbicides	47€/ha	FEADER ETAT AELB REGION Conseils Départementaux
Grandes cultures	BR_WQPH_GC22	Phyto_01+Phyto_14 + Phyto_15: réduction des produits phytosanitaires herbicides et hors herbicides	98€/ha	
Grandes cultures	BR_WQPH_GC32	Phyto_01+Phyto_14 + Phyto_16: réduction des produits phytosanitaires herbicides et hors herbicides	75€/ha	

3.7 Enjeux EAU et BIODIVERSITE Maillage bocager sur tout le territoire du Aber Wrach - Quillimadec - Alanan – Flèche :

Type de couvert et/ou habitat visé	Code de la mesure	Libellé de la mesure	Montant	Financement
Haies	BR_WQEA_HA01	Linéa_01 : entretien des haies (1 entretien sur les 5 ans)	0,18€/ml	FEADER ETAT AELB REGION Conseils Départementaux
Haies	BR_WQEA_HA02	Linéa_01 : entretien des haies (2 entretiens sur les 5 ans)	0,36€/ml	
Haies	BR_WQEA_HA03	Linéa_09 : entretien des haies arborescentes	0,69€/ml	
Talus	BR_WQEA_TL01	Linéa_05 : entretien mécanique des talus enherbés	0,42€/ml	

3.8 Enjeu BIODIVERSITE Mise en herbe sur les sites Natura 2000 Langazel, Guisseny, Côte des légendes, anse de Goulven :

Type de couvert et/ou habitat visé	Code de la mesure	Libellé de la mesure	Montant	Financement
Grandes cultures	BR_WQBD_GC05	Couver_06+Herbe_03 : mise en herbe et absence de fertilisation	450€/ha	FEADER ETAT AELB REGION Conseils Départementaux

3.9 Enjeu BIODIVERSITE Zones humides et marais sur les sites Natura 2000 Langazel, Guisseny, Côte des légendes, anse de Goulven :

Type de couvert et/ou habitat visé	Code de la mesure	Libellé de la mesure	Montant	Financement
Surfaces en herbe	BR_WQBD_HE04	Herbe_03+Herbe_04 : absence de fertilisation et réduction de la pression de pâturage	159,90€/ha	FEADER ETAT AELB REGION Conseils Départementaux
Surfaces en herbe	BR_WQBD_HE05	Herbe_03+Herbe_06 : gestion de l'herbe par la fauche et absence de fertilisation	326,18€/ha	
Surfaces en herbe	BR_WQBD_HE06	Herbe_03+Herbe_13 : gestion des zones humides et absence de fertilisation	223,32€/ha	

Une notice spécifique à chacune de ces mesures, incluant le cahier des charges à respecter, est jointe à cette notice d'information du territoire Aber Wrach - Quillimadec – Alanan – Flèche.

La conversion et le maintien en agriculture biologique sont également des priorités de ce territoire. Les mesures régionales correspondantes peuvent être sollicitées.

4. MONTANTS D'ENGAGEMENT MINIMUM ET MAXIMUM

4.1 Montant d'engagement minimum

Vous ne pouvez vous engager dans une ou plusieurs MAEC de ce territoire que si votre engagement sur ce territoire représente, au total, un montant annuel supérieur ou égal à 300 euros.

Si ce montant minimum n'est pas respecté lors de votre demande d'engagement, celle-ci sera irrecevable.

4.2 Montant d'engagement maximum

Par ailleurs, le montant de votre engagement est susceptible d'être plafonné selon les modalités d'intervention des différents financeurs qui sont précisées dans la notice d'aide de chaque mesure. Si ce montant maximum est dépassé, votre demande devra être modifiée.

5. CRITERES DE SELECTION DES DOSSIERS

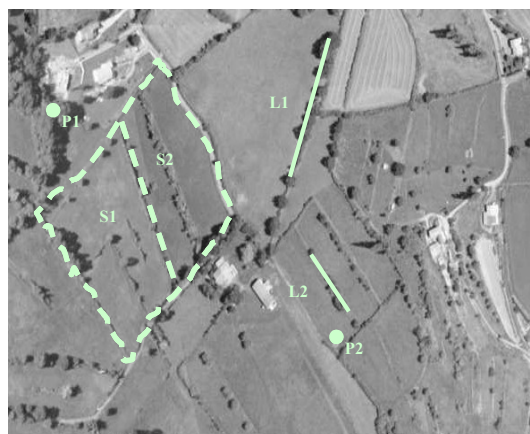
Les critères de sélection permettent de prioriser les demandes d'aide au regard des capacités financières : pas de critère de sélection définis au niveau régional ou local.

6. COMMENT REMPLIR LA DEMANDE D'ENGAGEMENT POUR UNE NOUVELLE MAEC ?

Pour vous engager en 2017 dans une nouvelle MAEC, vous devez obligatoirement renseigner dans TéléPAC les écrans suivants, **avant le 15 mai 2017**.

6.1 Registre parcellaire graphique et déclaration des éléments engagés en MAEC

Pour déclarer des **éléments surfaciques** engagés dans une MAEC, vous devez indiquer, dans les caractéristiques de chaque parcelle que vous souhaitez engager dans chacune des MAEC proposées, le code de la mesure.



Si vous souscrivez une ou plusieurs mesures portant sur des éléments linéaires proposées sur le territoire (mesure construite sur l'une des opérations LINEA_01, 05, 06, 08 ou 09) :

Pour déclarer des **éléments linéaires** engagés dans une MAEC, vous devez également dessiner d'un trait les éléments linéaires (ex : haies, ripisylves, talus, fossés ou bandes refuge) que vous souhaitez engager dans chacune de ces MAEC.

Vous devez compléter les caractéristiques de l'élément dans la fenêtre de saisie en précisant le code de la MAEC.

Si vous souscrivez une ou plusieurs mesures portant sur des éléments ponctuels proposées sur le territoire (mesure construite sur l'une des opérations LINEA_02, ou 07) :

Pour déclarer des **éléments ponctuels** engagés dans une MAEC, vous devez également localiser les éléments ponctuels (ex : mares ou arbres isolés) que vous souhaitez engager dans chacune de ces MAEC.

Vous devez compléter les caractéristiques de l'élément dans la fenêtre de saisie en précisant le code de la MAEC.

6.2 Descriptif des parcelles déclarées

Cet écran vous permet de consulter toutes vos parcelles déclarées et de vérifier les informations concernant la demande d'engagement en MAEC.

6.3 Écran « Demande d'aides »

A la rubrique « MAEC 2015-2020 / MAE 2007-2013 », vous devez cocher « oui » sur la ligne correspondant aux MAEC de la programmation 2015-2020.

6.4 Déclaration des effectifs animaux

Si vous souscrivez une ou plusieurs mesures proposées sur le territoire pour lesquelles le chargement ou les effectifs animaux interviennent : vous devez renseigner l'écran « effectifs animaux » pour renseigner les animaux de votre exploitation autres que bovins, afin que la DDTM soit en mesure de calculer le chargement ou les effectifs animaux de votre exploitation.

7. CONTACTS

PAEC Aber Wrach - Quillimadec – Alanan – Flèche

Jonas LE MOAL

2, route de Pen Ar Guear

29 260 KERNILIS

02 98 30 75 22

aberwrach.actionsagricoles@orange.fr