



Direction départementale des territoires et de la mer des Côtes d'Armor

Mesure agroenvironnementale et climatique (MAEC)

Notice d'information du territoire « Bassin versant de l'Arguenon »

Campagne 2017

Accueil du public du lundi au vendredi de 9h00 à 12h00 et de 14h00 à 17h00 (vendredi 16h00).

Correspondant MAEC de la DDTM :

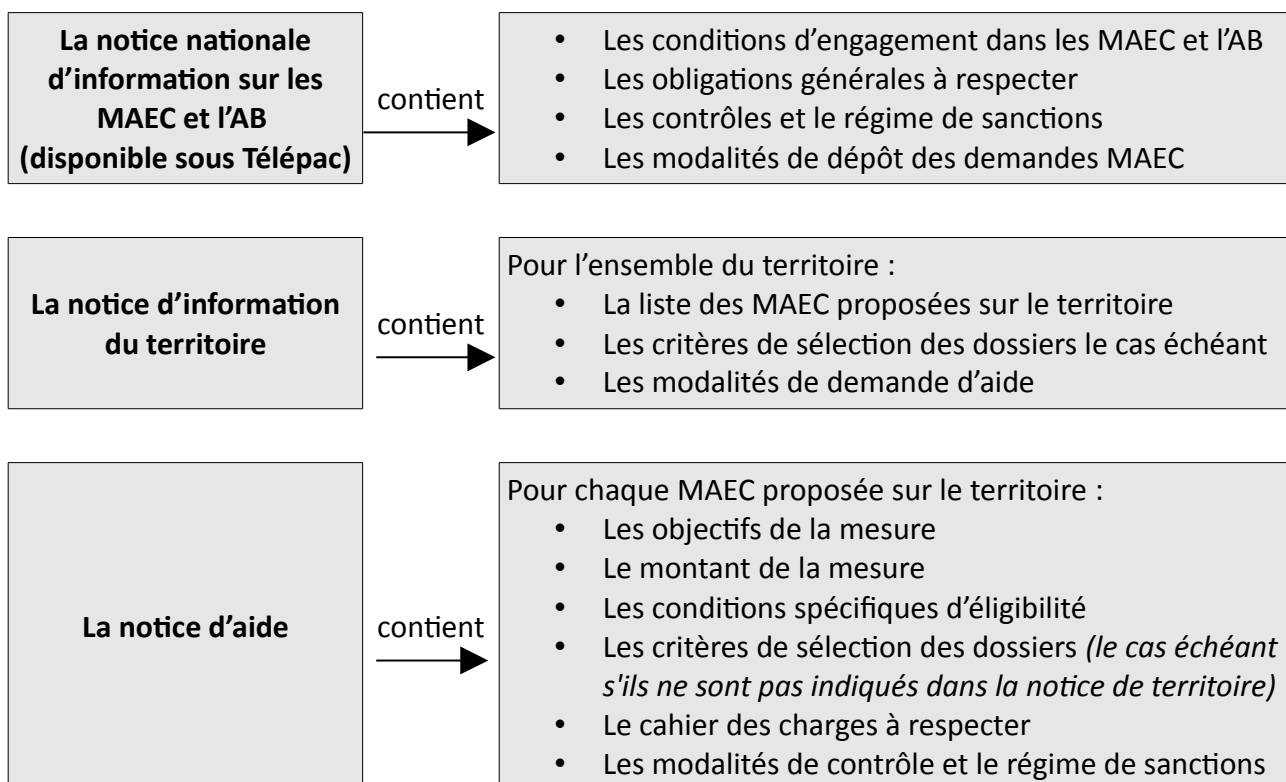
Marlène LE NOIR / Isabelle MARGERIE

téléphone : 02 96 62 47 88 / 02 96 62 69 09

marlene.le-noir@cotes-darmor.gouv.fr

isabelle.margerie@cotes-darmor.gouv.fr

Cette notice présente l'ensemble des mesures agroenvironnementales et climatiques (MAEC) proposées sur le territoire du **Bassin versant de l'Arguenon** au titre de la programmation 2015-2020. Elle complète la notice nationale d'information sur les mesures agroenvironnementales et climatiques (MAEC) et les aides à l'agriculture biologique 2015-2020, disponible sous Télépac



Les bénéficiaires de MAEC doivent respecter, comme pour les autres aides, les exigences de la conditionnalité présentées et expliquées dans les différentes fiches conditionnalité qui sont à votre disposition sous télépac.

Lisez cette notice attentivement avant de remplir votre demande d'engagement en MAEC.

Si vous souhaitez davantage de précisions contactez votre DDTM.

1. PERIMETRE DU TERRITOIRE « Bassin versant de l'Arguenon »

Seuls les éléments situés sur ce territoire sont éligibles aux mesures localisées qui y sont proposées (Cf. § 3).

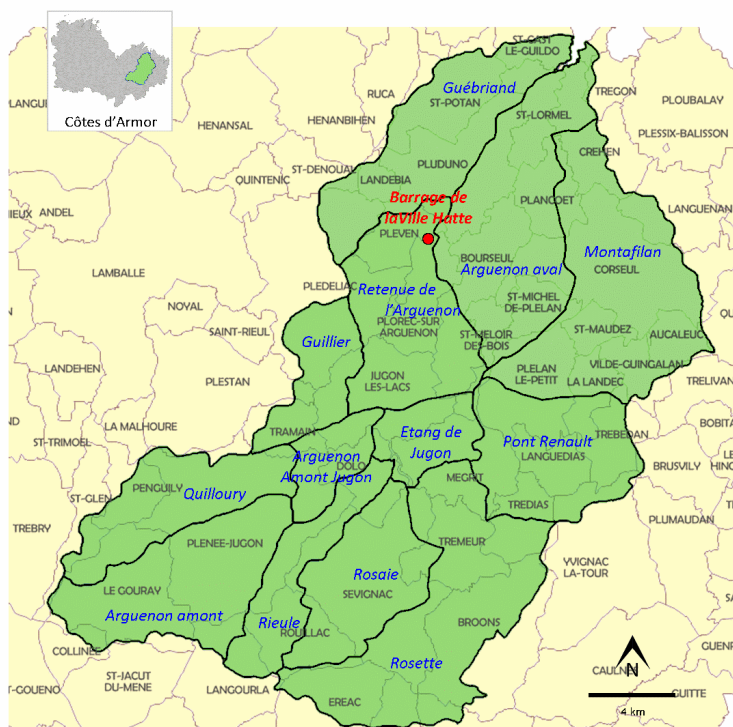
En ce qui concerne les mesures « systèmes », seules les exploitations dont 50 % au moins de la SAU est située sur un ou plusieurs territoires en année 1, sont éligibles. Le cahier des charges de la mesure à respecter correspond à celle du territoire où l'exploitation a le plus de surfaces.

Présentation du bassin versant de l'Arguenon :

- Une superficie de 590 km², située dans l'est des Côtes d'Armor.
- 630 kilomètres de cours d'eau
- 53 communes dont 33 centres-bourgs, et 29000 habitants
- 3 intercommunalités dont 2 représentent environ 95% de la surface du bassin : Dinan agglomération, Lamballe Terre et Mer et 1 représente environ 5% : Loudéac Communauté Bretagne Centre"
- 740 exploitations agricoles environ ; Elevage hors sol et bovins lait.
- 38 600 hectares de Surface Agricole Utile : 25% de prairies, 32% de maïs, 43% de céréales et oléagineux-protéagineux




Sous bassins versants de l'Arguenon

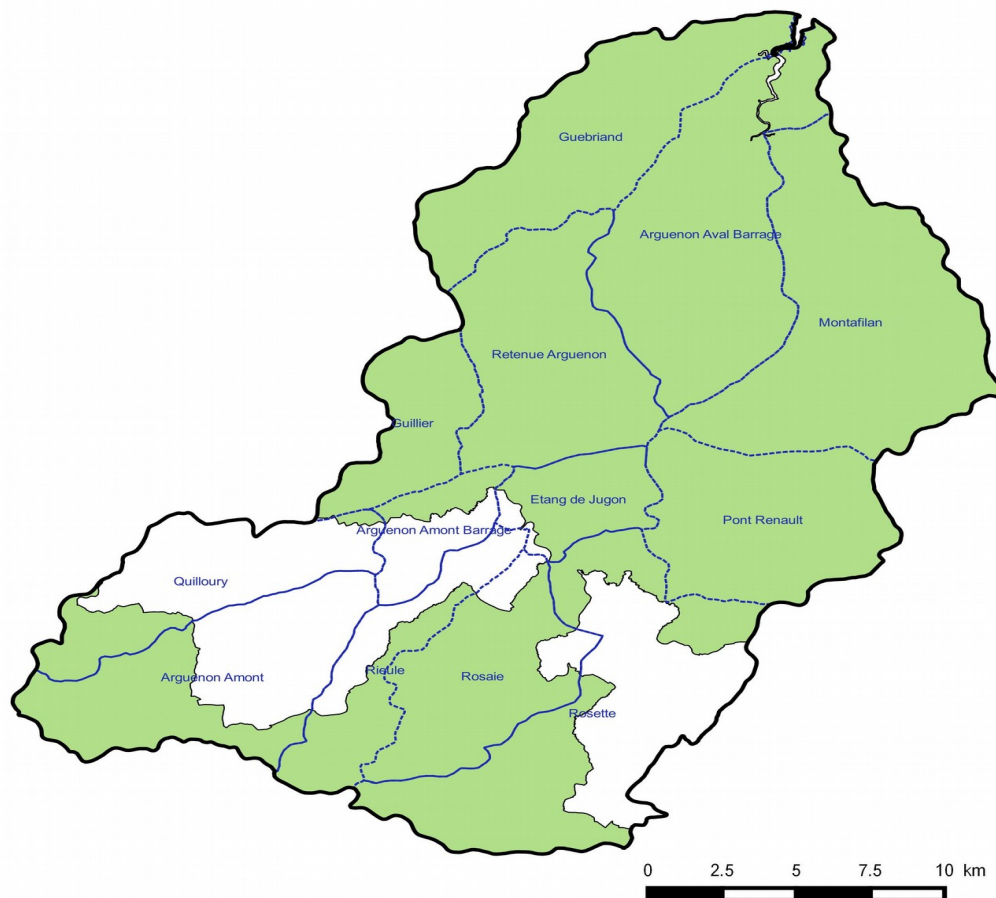
Syndicat Mixte
ARGUENON-PENTHIÈVRE



| Code INSEE | Commune | Centre bourg dans BV Arguenon | Superficie communa le (ha) | Part dans le BV Argue non (%) | Superficie dans le BV Argue non (ha) |
|-----------------------------------------|------------------------|----------------------------------------|----------------------------------|----------------------------------------|-----------------------------------------------|
| 22240 | PLUMAUGAT | | 4 043 | 6% | 235 |
| 22051 | DOLQ | oui | 1 188 | 100% | 1 188 |
| 22084 | JUGON-LES-LACS | oui | 2 615 | 100% | 2 615 |
| 22175 | PLEDELIAC | oui | 5 175 | 54% | 2 772 |
| 22185 | PLENEE-JUGON | oui | 6 136 | 97% | 5 951 |
| 22193 | PLESTAN | oui | 3 281 | 4% | 119 |
| 22341 | TRAMAIN | oui | 925 | 79% | 735 |
| 22020 | BROONS | oui | 3 521 | 62% | 2 184 |
| 22053 | EREAC | oui | 2 121 | 53% | 1 130 |
| 22114 | LANRELAS | | 2 940 | 15% | 436 |
| 22145 | MEGRIT | oui | 2 063 | 100% | 2 063 |
| 22267 | ROUILLAC | oui | 1 577 | 100% | 1 571 |
| 22337 | SEVIGNAC | oui | 4 325 | 100% | 4 325 |
| 22348 | TREDIAS | oui | 1 101 | 96% | 1 054 |
| 22369 | TREMEUR | oui | 1 456 | 100% | 1 456 |
| 22391 | YVIGNAC-LA-TOUR | | 3 539 | 13% | 447 |
| 2268 | RUCA | | 1 213 | 1.5% | 18 |
| 22076 | HENANBIHEN | | 3 165 | 0.2% | 6 |
| 22174 | PLEBOULLE | | 1 410 | 0.1% | 1 |
| 22282 | SAINT-DENQUAL | | 861 | 12% | 103 |
| 22286 | SAINT-CAST-LE-GULDO | | 2 263 | 20% | 453 |
| 22323 | SAINT-POTAN | oui | 1 989 | 81% | 1 611 |
| 22014 | BOURSEUL | oui | 2 223 | 100% | 2 223 |
| 22048 | CORSEUL | oui | 4 174 | 87% | 3 647 |
| 22049 | CREHEN | oui | 1 821 | 69% | 1 200 |
| 22096 | LANDEBIA | oui | 355 | 91% | 323 |
| 22097 | LA LANDEC | oui | 759 | 100% | 759 |
| 22104 | LANGUEDIAS | oui | 861 | 100% | 861 |
| 22105 | LANGUENAN | | 1 595 | 26% | 414 |
| 22172 | PLANCOET | oui | 1 149 | 100% | 1 149 |
| 22180 | PLELAN-LE-PETIT | oui | 2 123 | 100% | 2 123 |
| 22200 | PLEVEN | oui | 973 | 100% | 973 |
| 22205 | PIOREC-SUR-ARGUENON | oui | 1 365 | 100% | 1 365 |
| 22237 | PLUDUNO | oui | 2 832 | 98% | 2 775 |
| 22302 | SAINT-JACUT-DE-LA-MER | | 292 | 23% | 67 |
| 22311 | SAINT-LORMEL | oui | 977 | 100% | 977 |
| 22315 | SAINT-MAUDEZ | oui | 509 | 100% | 509 |
| 22317 | SAINT-MELOIR-DES-BOIS | oui | 613 | 100% | 613 |
| 22318 | SAINT-MICHEL-DE-PLELAN | oui | 724 | 100% | 724 |
| 22342 | TREBEDAN | oui | 1 097 | 78% | 851 |
| 22003 | AUCALEUC | oui | 638 | 96% | 613 |
| 22021 | BRUSVILY | | 1 183 | 3% | 35 |
| 22259 | QUEVERT | | 1 248 | 2% | 25 |
| 22364 | TRELIVAN | | 1 110 | 3% | 33 |
| 22388 | VILDE-GUINGALAN | oui | 735 | 76% | 562 |
| 22140 | LA MALHORE | | 515 | 0.2% | 1 |
| 22165 | PENGUILY | | 1 049 | 60% | 631 |
| 22296 | SAINT-GLEN | | 1 151 | 26% | 295 |
| 22046 | COLLINEE | | 706 | 21% | 147 |
| 22066 | LE GOURAY | oui | 3 050 | 92% | 2 812 |
| 22102 | LANGOURIA | | 2 141 | 33% | 703 |
| 22303 | SAINT-JACUT-DU-MENE | | 1 981 | 0.3% | 6 |
| 22357 | TREGON | | 612 | 12% | 73 |
| Surface totale à l'échelle du BV | | 33 sur 53 | 97 468 | | 57 963 |

PAEC Arguenon 2016 : Périmètre biodiversité (15/06/16)

-  Bassin versant de l'Arguenon
-  Sous-bassins versants de l'Arguenon
-  Périmètre enjeu biodiversité



2. RESUME DU DIAGNOSTIC AGROENVIRONNEMENTAL DU TERRITOIRE « Bassin versant de l'Arguenon »

| | |
|----------------------------------------------------------|--------------------------------------------------------------------------------------------------------------------------------------------------------------------------------------------------------------------------------------------------------------------------------------------------------------------------------------------------------------------------------------------------------------------------------------------------------------------------------------------------------------|
| Enjeux sur le territoire du bassin versant de l'Arguenon | <ul style="list-style-type: none"> -Nitrates (état des cours d'eau/ alimentation en eau potable du tiers-est des Côtes d'Armor et du nord de l'Ille et Vilaine/Captage prioritaire cf.SDAGE), -Phytosanitaires, -Phosphore (eutrophisation retenue de la Ville Hatte cf. SDAGE 3B1 et étang de Jugon), -Contaminations microbiologiques du littoral (usage conchylicole) -Fonctionnalités des cours d'eau, des zones humides, des têtes de bassin versant |
|----------------------------------------------------------|--------------------------------------------------------------------------------------------------------------------------------------------------------------------------------------------------------------------------------------------------------------------------------------------------------------------------------------------------------------------------------------------------------------------------------------------------------------------------------------------------------------|

Les pistes d'amélioration des pratiques agricoles pour protéger les sols et l'eau

- Amélioration des fertilités : physique (structure des sols), biologique et chimique (juste dose au bon moment) des sols en priorité sur les sous-bassins versants des cours d'eau restant supérieurs à 50 mg/l nitrates,

- Améliorer les pratiques liées aux phytosanitaires,
- Lutter contre l'érosion des sols et le ruissellement en restaurant le bocage, en protégeant tous les cours d'eau, leurs berges ...
- Réduire les contaminations microbiologiques du littoral
- Amélioration de la qualité biologique et de la morphologie des cours d'eau dégradés, opération de démonstration d'entretien et de restauration de zone humide pour protéger la biodiversité.

En 2015 et 2016, des moyens d'animations sont concentrés sur les sous bassins les plus contributeurs. Ce sont :

- le QUILLOURY, la ROSAIE et le GUILLIER, situés à l'amont de la prise d'eau de la ville hôte à Pléven.
- le GUEBRIAND jouxtant le bassin versant de la Fresnaye et l'ARGUENON AVAL.

A partir de 2017, l'animation porte sur la totalité du bassin versant de l'Arguenon.

3. LISTE DES MAEC PROPOSEES SUR LE TERRITOIRE « Bassin versant de l'Arguenon »

3.1 Mesures régionales MAEC Système polyculture élevage herbivores proposées sur l'ensemble de la région Bretagne (code à adopter dès lors que la surface engagée dans la mesure est située à plus de 50 % à l'extérieur du périmètre du PAEC Arguenon et de tout autre PAEC):

| Type de couvert et/ou habitat visé | Code de la mesure | Libellé de la mesure | Montant | Financement |
|------------------------------------|-------------------|----------------------------------------------------------------------------|---------|----------------------------------------------------------------|
| Mesure système | BR_BR17_SPE1 | SPE_01 12% maïs dans la SFP et 70 % herbe dans la SAU Conversion | 210€/ha | FEADER ETAT REGION AELB Conseils Départementaux |
| Mesure système | BR_BR17_SPM1 | SPE_01 12% maïs dans la SFP et 70 % herbe dans la SAU Maintien | 180€/ha | |
| Mesure système | BR_BR17_SPE2 | SPE_01 18% maïs dans la SFP et 65 % herbe dans la SAU Conversion | 190€/ha | |
| Mesure système | BR_BR17_SPM2 | SPE_01 18% maïs dans la SFP et 65 % herbe dans la SAU Maintien | 160€/ha | |
| Mesure système | BR_BR17_SPE3 | SPE_01 28% maïs dans la SFP et 55 % herbe dans la SAU Conversion | 140€/ha | |

3.2 Mesures régionales MAEC Système polyculture élevage herbivores proposées sur l'ensemble de la région Bretagne (code à adopter dès lors que plus de 50 % de la surface engagée dans la mesure est située dans le périmètre du PAEC Arguenon) :

| Type de couvert et/ou habitat visé | Code de la mesure | Libellé de la mesure | Montant | Financement |
|------------------------------------|-------------------|----------------------------------------------------------------------------|---------|----------------------------------------------------------------|
| Mesure système | BR_AREA_SPE1 | SPE_01 12% maïs dans la SFP et 70 % herbe dans la SAU Conversion | 210€/ha | FEADER ETAT REGION AELB Conseils Départementaux |
| Mesure système | BR_AREA_SPM1 | SPE_01 12% maïs dans la SFP et 70 % herbe dans la SAU Maintien | 180€/ha | |
| Mesure système | BR_AREA_SPE2 | SPE_01 18% maïs dans la SFP et 65 % herbe dans la SAU Conversion | 190€/ha | |
| Mesure système | BR_AREA_SPM2 | SPE_01 18% maïs dans la SFP et 65 % herbe dans la SAU Maintien | 160€/ha | |

3.3 Enjeu EAU MAEC Système polyculture élevage herbivores et monogastriques proposées sur tout le territoire du Bassin versant de l'Arguenon :

| Type de couvert et/ou habitat visé | Code de la mesure | Libellé de la mesure | Montant | Financement |
|------------------------------------|-------------------|-------------------------------------------------------------------------|---------|----------------------------------------------------------------|
| Mesure système | BR_AREA_SPE3 | SPE_01 28% maïs dans la SFP et 55 % herbe dans la SAU Conversion | 140€/ha | FEADER ETAT REGION AELB Conseils Départementaux |
| Mesure système | BR_AREA_SPE9 | SPE_03 monogastrique | 140€/ha | |

3.4 Enjeu EAU Mise en herbe sur tout le territoire du Bassin versant de l'Arguenon :

| Type de couvert et/ou habitat visé | Code de la mesure | Libellé de la mesure | Montant | Financement |
|------------------------------------|-------------------|--------------------------------------------------------|---------|-------------------------------------------------------------|
| Grandes cultures | BR_AREA_GC04 | Couver_06 : mise en place d'un couvert herbacé pérenne | 366€/ha | FEADER ETAT REGION AELB Conseils Départementaux |

3.5 Enjeu EAU Zones humides sur tout le territoire du Bassin versant de l'Arguenon :

| Type de couvert et/ou habitat visé | Code de la mesure | Libellé de la mesure | Montant | Financement |
|------------------------------------|-------------------|---------------------------------------------------|------------|-------------------------------------------------------------|
| Surfaces en herbe | BR_AREA_HE01 | Herbe_04 : gestion de l'herbe par pâturage limité | 56,58€/ha | FEADER ETAT REGION AELB Conseils Départementaux |
| Surfaces en herbe | BR_AREA_HE02 | Herbe_06 : gestion de l'herbe par la fauche | 222,86€/ha | |
| Surfaces en herbe | BR_AREA_HE03 | Herbe_13 : gestion des zones humides | 120€/ha | |

3.6 Enjeu EAU Réduction des produits phytosanitaires sur tout le territoire du Bassin versant de l'Arguenon :

PRIMO DECLARANT : qui n'a jamais contractualisé de mesure de réduction de produits phytosanitaires, ou qui a déjà contractualisé une mesure de réduction des produits phytosanitaires avec une interruption de plus de 2 campagnes.

| Type de couvert et/ou habitat visé | Code de la mesure | Libellé de la mesure | Montant | Financement |
|------------------------------------|-------------------|----------------------------------------------------------------------------------------------------|---------|----------------------------------------------------------------|
| Grandes cultures | BR_ARPH_GC10 | Phyto_01+Phyto_14 : réduction des produits phytosanitaires herbicides | 47€/ha | FEADER ETAT REGION AELB Conseils Départementaux |
| Grandes cultures | BR_ARPH_GC20 | Phyto_01+Phyto_14 + Phyto_15: réduction des produits phytosanitaires herbicides et hors herbicides | 98€/ha | |
| Grandes cultures | BR_ARPH_GC30 | Phyto_01+Phyto_14 + Phyto_16: réduction des produits phytosanitaires herbicides et hors herbicides | 75€/ha | |

SECONDO DECLARANT : qui a déjà contractualisé une mesure de réduction des produits phytosanitaires avec une interruption de 2 campagnes au plus. Le secondo déclarant doit atteindre l'objectif de réduction de l'année 5 dès la deuxième année d'engagement.

| Type de couvert et/ou habitat visé | Code de la mesure | Libellé de la mesure | Montant | Financement |
|------------------------------------|-------------------|----------------------------------------------------------------------------------------------------|---------|----------------------------------------------------------------|
| Grandes cultures | BR_ARPH_GC12 | Phyto_01+Phyto_14 : réduction des produits phytosanitaires herbicides | 47€/ha | FEADER ETAT REGION AELB Conseils Départementaux |
| Grandes cultures | BR_ARPH_GC22 | Phyto_01+Phyto_14 + Phyto_15: réduction des produits phytosanitaires herbicides et hors herbicides | 98€/ha | |
| Grandes cultures | BR_ARPH_GC32 | Phyto_01+Phyto_14 + Phyto_16: réduction des produits phytosanitaires herbicides et hors herbicides | 75€/ha | |

3.7 Enjeux EAU et BIODIVERSITE Maillage bocager sur tout le territoire du Bassin versant de l'Arguenon :

| Type de couvert et/ou habitat visé | Code de la mesure | Libellé de la mesure | Montant | Financement |
|------------------------------------|-------------------|----------------------------------------------------------------------------------------|-------------|-------------------------------------------------------------|
| Haies | BR_AREA_HA01 | Linéa_01 : entretien des haies (1 entretien sur les 5 ans) | 0,18€/ml | FEADER ETAT REGION AELB Conseils Départementaux |
| Haies | BR_AREA_HA03 | Linea_09 : entretien des haies arborescentes | 0,69€/ml | |
| Arbres isolés ou en alignement | BR_AREA_AR01 | Linéa_02 : entretien des arbres isolés et/ou en alignement (1 entretien sur les 5 ans) | 3,96€/arbre | |

3.8 Enjeu BIODIVERSITE Mise en herbe sur la partie du territoire du bassin versant de l'Arguenon en ZAP biodiversité :

| Type de couvert et/ou habitat visé | Code de la mesure | Libellé de la mesure | Montant | Financement |
|------------------------------------|-------------------|----------------------------------------------------------------|---------|-------------------------------------------------------------|
| Grandes cultures | BR_ARBD_GC05 | Couver_06+Herbe_03 : mise en herbe et absence de fertilisation | 450€/ha | FEADER ETAT REGION AELB Conseils Départementaux |

3.9 Enjeu BIODIVERSITE Zones humides et marais sur la partie du territoire du bassin versant de l'Arguenon en ZAP biodiversité :

| Type de couvert et/ou habitat visé | Code de la mesure | Libellé de la mesure | Montant | Financement |
|------------------------------------|-------------------|--------------------------------------------------------------------------------------|------------|-------------------------------------------------------------|
| Surfaces en herbe | BR_ARBD_HE04 | Herbe_03+Herbe_04 : absence de fertilisation et réduction de la pression de pâturage | 159,90€/ha | FEADER ETAT REGION AELB Conseils Départementaux |
| Surfaces en herbe | BR_ARBD_HE05 | Herbe_03+Herbe_06 : gestion de l'herbe par la fauche et absence de fertilisation | 326,18€/ha | |
| Surfaces en herbe | BR_ARBD_HE06 | Herbe_03+Herbe_13 : gestion des zones humides et absence de fertilisation | 223,32€/ha | |
| Surfaces en herbe | BR_ARBD_HE08 | Ouvert_01 : ouverture de milieu | 190,32€/ha | |
| Surfaces en herbe | BR_ARBD_HE09 | Milieu_02 : remise en état des surfaces prairiales après inondations | 37,72€/ha | |

3.10 Enjeu BIODIVERSITE Milieux et prairies remarquables sur la partie du territoire du bassin versant de l'Arguenon en ZAP biodiversité :

| Type de couvert et/ou habitat visé | Code de la mesure | Libellé de la mesure | Montant | Financement |
|--------------------------------------|-------------------|--------------------------------------------------------------------------|------------|-------------------------------------------------------------|
| Surfaces en herbe | BR_ARBD_HE08 | Ouvert_01 : ouverture de milieu | 190,32€/ha | FEADER ETAT REGION AELB Conseils Départementaux |
| Surfaces en herbe | BR_ARBD_HE21 | Herbe_03 : absence de fertilisation limitée à 4 années | 82,65€/ha | |
| Surfaces en herbe | BR_ARBD_HE12 | Ouvert_02+Herbe_03 : maintien de l'ouverture et absence de fertilisation | 122,40€/ha | |
| Vergers hautes tiges et prés vergers | BR_ARBD_VE01 | Milieu_03 : entretien des vergers hautes tiges et prés vergers | 316,06€/ha | |

Une notice spécifique à chacune de ces mesures, incluant le cahier des charges à respecter, est jointe à cette notice d'information du Bassin versant de l'Arguenon.

La conversion et le maintien en agriculture biologique sont également des priorités de ce territoire. Les mesures régionales correspondantes peuvent être sollicitées.

4. MONTANTS D'ENGAGEMENT MINIMUM ET MAXIMUM

4.1 Montant d'engagement minimum

Vous ne pouvez vous engager dans une ou plusieurs MAEC de ce territoire que si votre engagement sur ce territoire représente, au total, un montant annuel supérieur ou égal à 300 euros.

Si ce montant minimum n'est pas respecté lors de votre demande d'engagement, celle-ci sera irrecevable.

4.2 Montant d'engagement maximum

Par ailleurs, le montant de votre engagement est susceptible d'être plafonné selon les modalités d'intervention des différents financeurs qui sont précisées dans la notice d'aide de chaque mesure. Si ce montant maximum est dépassé, votre demande devra être modifiée.

5. CRITERES DE SELECTION DES DOSSIERS

Les critères de sélection permettent de prioriser les demandes d'aide au regard des capacités financières : pas de critère de sélection définis au niveau régional ou local.

6. COMMENT REMPLIR LA DEMANDE D'ENGAGEMENT POUR UNE NOUVELLE MAEC ?

Pour vous engager en 2017 dans une nouvelle MAEC, vous devez obligatoirement renseigner dans TélEPAC les écrans suivants, **avant le 15 mai 2017**.

6.1 Registre parcellaire graphique et déclaration des éléments engagés en MAEC

Pour déclarer des **éléments surfaciques** engagés dans une MAEC, vous devez indiquer, dans les caractéristiques de chaque parcelle que vous souhaitez engager dans chacune des MAEC proposées, le code de la mesure.

Si vous souscrivez une ou plusieurs mesures portant sur des éléments linéaires proposées sur le territoire (mesure construite sur l'une des opérations LINEA_01, 05, 06, 08 ou 09) :

Pour déclarer des **éléments linéaires** engagés dans une MAEC, vous devez également dessiner d'un trait les éléments linéaires (ex : haies, ripisylves, talus, fossés ou bandes refuge) que vous souhaitez engager dans chacune de ces MAEC.

Vous devez compléter les caractéristiques de l'élément dans la fenêtre de saisie en précisant le code de la MAEC.



Si vous souscrivez une ou plusieurs mesures portant sur des éléments ponctuels proposées sur le territoire (mesure construite sur l'une des opérations LINEA_02, ou 07) :

Pour déclarer des **éléments ponctuels** engagés dans une MAEC, vous devez également localiser les

éléments ponctuels (ex : mares ou arbres isolés) que vous souhaitez engager dans chacune de ces MAEC.

Vous devez compléter les caractéristiques de l'élément dans la fenêtre de saisie en précisant le code de la MAEC.

6.2 Descriptif des parcelles déclarées

Cet écran vous permet de consulter toutes vos parcelles déclarées et de vérifier les informations concernant la demande d'engagement en MAEC.

6.3 Écran « Demande d'aides »

A la rubrique « MAEC 2015-2020 / MAE 2007-2013 », vous devez cocher « oui » sur la ligne correspondant aux MAEC de la programmation 2015-2020.

6.4 Déclaration des effectifs animaux

Si vous souscrivez une ou plusieurs mesures proposées sur le territoire pour lesquelles le chargement ou les effectifs animaux interviennent : vous devez renseigner l'écran « effectifs animaux » pour renseigner les animaux de votre exploitation autres que bovins, afin que la DDTM soit en mesure de calculer le chargement ou les effectifs animaux de votre exploitation.

7. CONTACTS

| | | | |
|------------------------|----------------|--------------------------------------------------------------------|------------------------------------------|
| Marie-Christine TOQUET | 02 96 84 49 10 | smap.pleven@wanadoo.fr | usine de la Ville Hatte - - 22130 PLEVEN |
|------------------------|----------------|--------------------------------------------------------------------|------------------------------------------|