



Direction départementale des territoires et de la mer du Finistère
Mesure agroenvironnementale et climatique (MAEC)

Notice d'information du territoire
« Baie de Douarnenez »

Campagne 2016

Accueil du public du lundi au vendredi de 9h00 à 12h00 et de 13h45 à 16h45 (vendredi 16h00).

Correspondant MAEC de la DDTM :

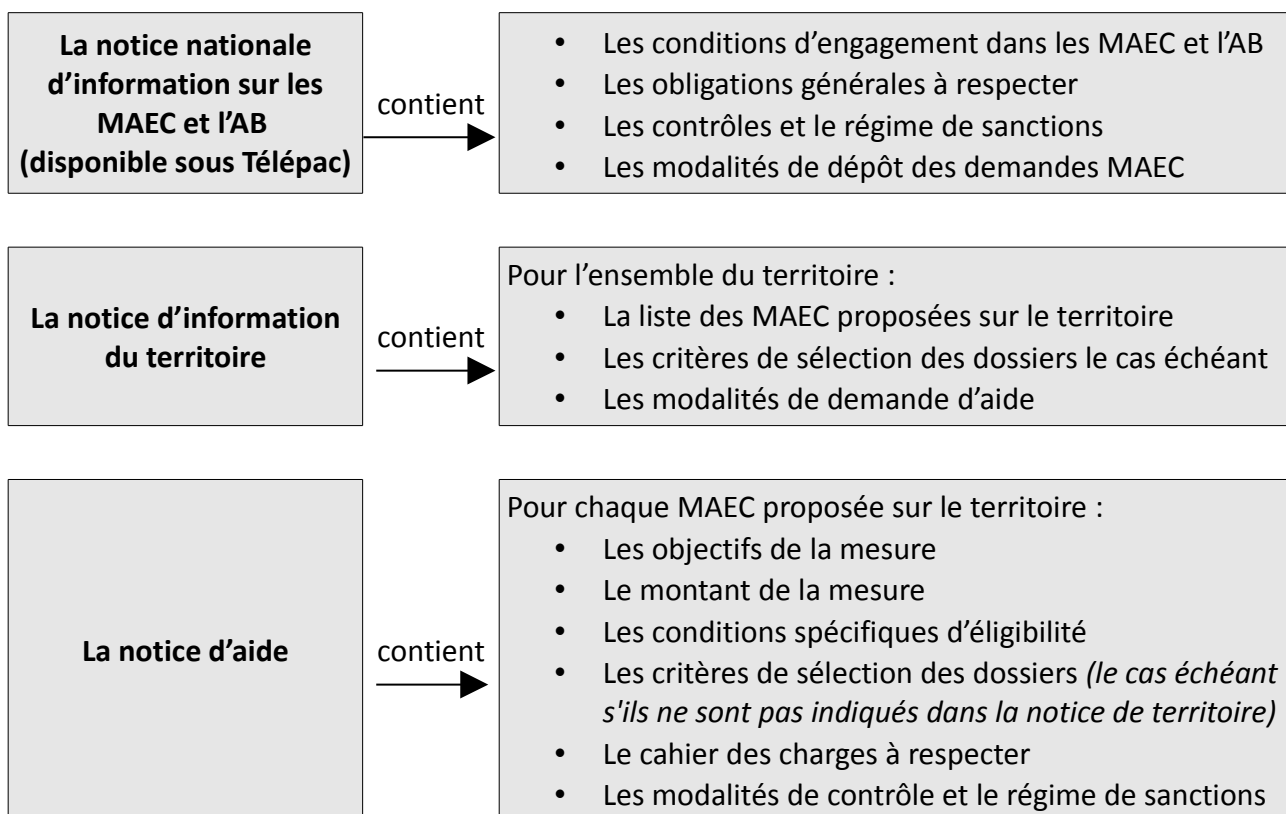
Erwan GOURLAOUEN

téléphone : 02 98 76 59 20

e mail : erwan.gourlaouen@finistere.gouv.fr

Cette notice présente l'ensemble des mesures agroenvironnementales et climatiques (MAEC) proposées sur le territoire du **Baie de Douarnenez** au titre de la programmation 2015-2020.

Elle complète la notice nationale d'information sur les mesures agroenvironnementales et climatiques (MAEC) et les aides à l'agriculture biologique 2015-2020, disponible sous Télépac



Les bénéficiaires de MAEC doivent respecter, comme pour les autres aides, les exigences de la conditionnalité présentées et expliquées dans les différentes fiches conditionnalité qui sont à votre disposition sous télépac.

Lisez cette notice attentivement avant de remplir votre demande d'engagement en MAEC.

Si vous souhaitez davantage de précisions contactez votre DDTM.

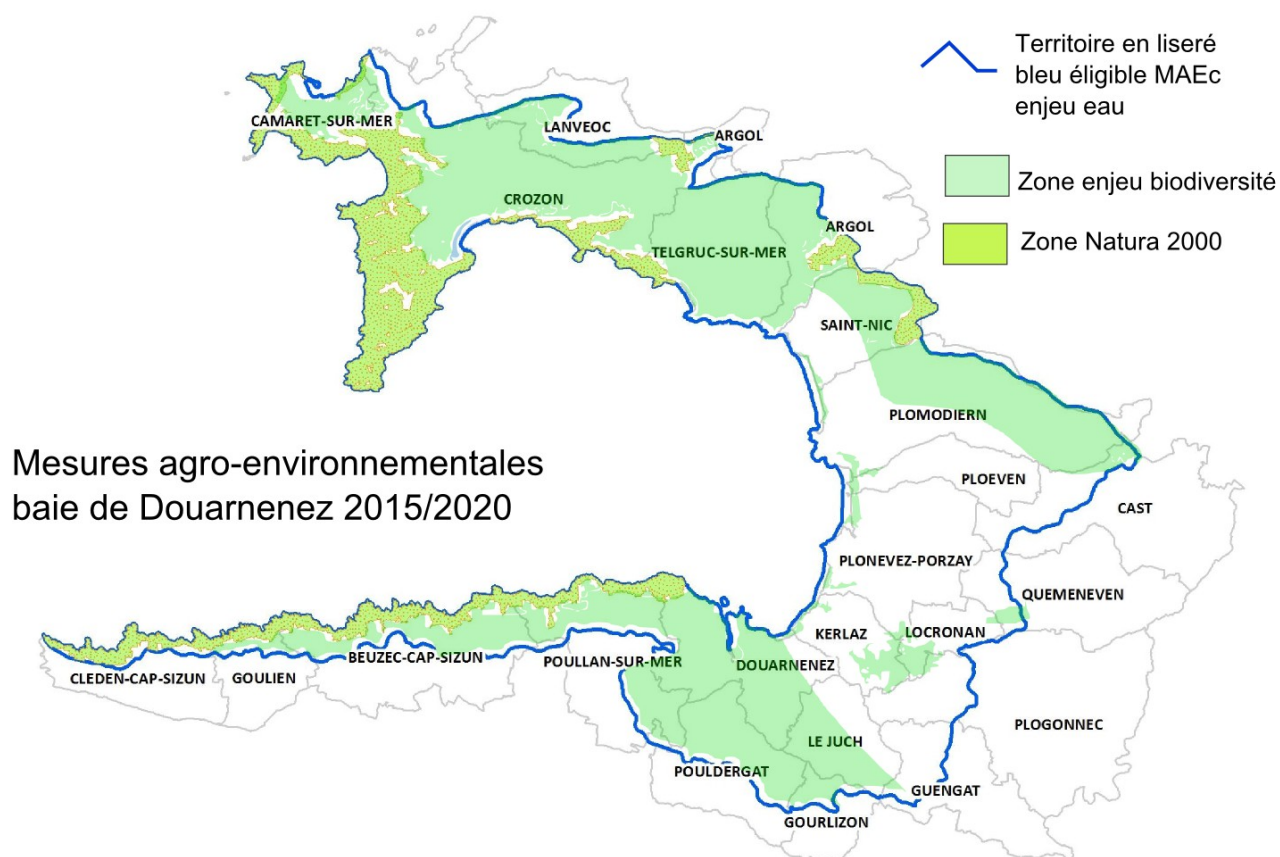
1. PERIMETRE DU TERRITOIRE « Baie de Douarnenez »

Seuls les éléments situés sur ce territoire sont éligibles aux mesures localisées qui y sont proposées (Cf. § 3).

En ce qui concerne les mesures « systèmes », seules les exploitations dont 50 % au moins de la SAU est située sur un ou plusieurs territoires en année 1, sont éligibles. Le cahier des charges de la mesure à respecter correspond à celle du territoire où l'exploitation a le plus de surfaces.

- Cas particulier des exploitations situées dans les baies à algues vertes : Baie de Saint Brieuc, Grève Saint Michel (ou Lieue de Grève), Baie de Concarneau, Baie de Douarnenez, Anse de Locquirec (ou bassin du Douron), Baie de la Fresnaye, Anse de Guisseny (ou bassin du Quillimadec et de l'Alanan), Baie de l'Horn-Guillec : si le siège de votre exploitation est situé sur ces territoires et ou si vous exploitez au moins 3 hectares sur ces territoires, vous devrez fournir à la DDTM, au moment du dépôt de votre demande, copie de la charte individuelle d'engagement dans le programme d'action Algues vertes.

Le périmètre correspond au périmètre du SAGE de la baie de Douarnenez, pour une surface totale de 38 386 ha, sur 23 communes. Le périmètre de la charte de territoire couvre une surface de 28 246 ha.



2. RESUME DU DIAGNOSTIC AGROENVIRONNEMENTAL DU TERRITOIRE « Baie de Douarnenez »

L'agriculture occupe une place importante sur le territoire du SAGE (la SAU représente 54 % de la superficie totale du territoire) et plus précisément sur la partie centrale du territoire (Porzay). Elle est orientée vers la production laitière et hors sol (porcs et volailles).

Les enjeux sur le territoire du SAGE de la baie de Douarnenez sont l'amélioration de la gestion qualitative de la ressource en eau sur les paramètres azote et phytosanitaires, ainsi que la préservation des milieux naturels et aquatiques. La mise en place des MAEC sur le territoire est un outil disponible pour atteindre les objectifs associés à ces enjeux. L'EPAB (Etablissement public de gestion et d'aménagement de la baie de Douarnenez) est la structure porteuse de ces enjeux. Vous trouverez toutes les informations relatives à l'EPAB sur le site web www.sagebaiededouarnenez.org

Le SAGE étant en cours d'élaboration, les objectifs visés sont ceux inscrits dans la charte de territoire de la baie de Douarnenez pour 2015 (déclinaison du plan gouvernemental de lutte contre les algues vertes). Ces objectifs sont le fruit d'une longue concertation entre acteurs et encadrent la stratégie actuelle de l'EPAB.

Les objectifs associés aux différents volets d'actions de la charte, qui ont des finalités réciproques aux MAEC, sont les suivants :

- Augmentation significative de la part des surfaces en mélange de cultures ou en mélange prairial comportant des légumineuses dans la SAU, pour réduire l'utilisation de l'azote minéral
- Augmentation de la surface en herbe sur la SFP : viser 65 % au minimum en 2015, soit plus de 400 ha supplémentaires en herbe
- Restauration de la fonction hydraulique des zones humides non fonctionnelles sur une surface de 500 ha
- Restauration des ripisylves sur une surface de 17,5 ha
- Créer, restaurer et protéger des haies et talus avec un objectif de création de 30 km de haies.

3. LISTE DES MAEC PROPOSEES SUR LE TERRITOIRE « Baie de Douarnenez »

3.1 Mesures régionales MAEC Système polyculture élevage herbivores proposées sur l'ensemble de la région Bretagne (code à adopter dès lors que la surface engagée dans la mesure est située à plus de 50 % à l'extérieur du périmètre du PAEC Baie de Douarnenez et de tout autre PAEC) :

Type de couvert et/ou habitat visé	Code de la mesure	Libellé de la mesure	Montant	Financement
Mesure système	BR_BRET_SPE1	SPE_01 12% maïs dans la SFP et 70 % herbe dans la SAU Conversion	210€/ha	FEADER ETAT REGION AELB Conseils Départementaux
Mesure système	BR_BRET_SPM1	SPE_01 12% maïs dans la SFP et 70 % herbe dans la SAU Maintien	180€/ha	
Mesure système	BR_BRET_SPE2	SPE_01 18% maïs dans la SFP et 65 % herbe dans la SAU Conversion	190€/ha	
Mesure système	BR_BRET_SPM2	SPE_01 18% maïs dans la SFP et 65 % herbe dans la SAU Maintien	160€/ha	
Mesure système	BR_BRET_SPE3	SPE_01 28% maïs dans la SFP et 55 % herbe dans la SAU Conversion	140€/ha	
Mesure système	BR_BRET_SPM3	SPE_01 28% maïs dans la SFP et 55 % herbe dans la SAU Maintien	110€/ha	

3.2 Mesures régionales MAEC Système polyculture élevage herbivores proposées sur l'ensemble de la région Bretagne (code à adopter dès lors que plus de 50 % de la surface engagée dans la mesure est située dans le périmètre du PAEC Baie de Douarnenez) :

Type de couvert et/ou habitat visé	Code de la mesure	Libellé de la mesure	Montant	Financement
Mesure système	BR_DOEA_SPE1	SPE_01 12% maïs dans la SFP et 70 % herbe dans la SAU Conversion	210€/ha	FEADER ETAT AELB REGION
Mesure système	BR_DOEA_SPM1	SPE_01 12% maïs dans la SFP et 70 % herbe dans la SAU Maintien	180€/ha	

Mesure système	BR_DOEA_SPE2	SPE_01 18% maïs dans la SFP et 65 % herbe dans la SAU Conversion	190€/ha	Conseils Départementaux
Mesure système	BR_DOEA_SPM2	SPE_01 18% maïs dans la SFP et 65 % herbe dans la SAU Maintien	160€/ha	

3.3 Enjeu EAU MAEC Système polyculture élevage herbivores et monogastriques proposées sur l'ensemble de la Baie de Douarnenez :

Type de couvert et/ou habitat visé	Code de la mesure	Libellé de la mesure	Montant	Financement
Mesure système	BR_DOEA_SPE3	SPE_01 28% maïs dans la SFP et 55 % herbe dans la SAU Conversion	140€/ha	FEADER ETAT AELB REGION Conseils Départementaux
Mesure système	BR_DOEA_SPM3	SPE_01 28% maïs dans la SFP et 55 % herbe dans la SAU Maintien	110€/ha	
Mesure système	BR_DOEA_SPE9	SPE_03 monogastriques	140€/ha	

3.4 Enjeu EAU Mise en herbe sur tout le territoire de la Baie de Douarnenez :

Type de couvert et/ou habitat visé	Code de la mesure	Libellé de la mesure	Montant	Financement
Grandes cultures	BR_DOEA_GC01	Couver_06 : mise en place d'un couvert herbacé pérenne	235,44€/ha	FEADER ETAT AELB REGION Conseils Départementaux

3.5 Enjeu EAU Zones humides sur tout le territoire de la Baie de Douarnenez :

Type de couvert et/ou habitat visé	Code de la mesure	Libellé de la mesure	Montant	Financement
Surfaces en herbe	BR_DOEA_HE01	Herbe_04 : gestion de l'herbe par pâturage limité	56,58€/ha	FEADER ETAT AELB REGION Conseils Départementaux
Surfaces en herbe	BR_DOEA_HE02	Herbe_06 : gestion de l'herbe par la fauche	222,86€/ha	

Surfaces en herbe	BR_DOEA_HE03	Herbe_13 : gestion des zones humides	120€/ha	
-------------------	--------------	--------------------------------------	---------	--

3.6 Enjeux EAU et BIODIVERSITE Maillage bocager sur tout le territoire de la Baie de Douarnenez :

Type de couvert et/ou habitat visé	Code de la mesure	Libellé de la mesure	Montant	Financement
Haies	BR_DOEA_HA01	Linéa_01 : entretien des haies (1 entretien sur les 5 ans)	0,18€/ml	FEADER ETAT AELB REGION Conseils Départementaux
Haies	BR_DOEA_HA02	Linéa_01 : entretien des haies (2 entretiens sur les 5 ans)	0,36€/ml	
Haies	BR_DOEA_HA03	Linea_09 : entretien des haies arborescentes	0,69€/ml	
Arbres isolés ou en alignement	BR_DOEA_AR01	Linéa_02 : entretien des arbres isolés et/ou en alignement (1 entretien sur les 5 ans)	3,96€/arbre	
Talus	BR_DOEA_TL01	Linéa_05 : entretien mécanique des talus enherbés	0,42€/ml	

3.7 Enjeu BIODIVERSITE Mise en herbe sur la partie du territoire de la Baie de Douarnenez en ZAP biodiversité :

Type de couvert et/ou habitat visé	Code de la mesure	Libellé de la mesure	Montant	Financement
Grandes cultures	BR_D0BD_GC02	Couver_06+Herbe_03 : mise en herbe et absence de fertilisation	338,76€/ha	FEADER ETAT AELB REGION Conseils Départementaux

3.8 Enjeu BIODIVERSITE Zones humides et marais sur la partie du territoire de la Baie de Douarnenez en ZAP biodiversité :

Type de couvert et/ou habitat visé	Code de la mesure	Libellé de la mesure	Montant	Financement
------------------------------------	-------------------	----------------------	---------	-------------

Surfaces en herbe	BR_DOBD_HE04	Herbe_03+Herbe_04 : absence de fertilisation et réduction de la pression de pâturage	159,90€/ha	FEADER ETAT AELB REGION Conseils Départementaux
Surfaces en herbe	BR_DOBD_HE05	Herbe_03+Herbe_06 : gestion de l'herbe par la fauche et absence de fertilisation	326,18€/ha	
Surfaces en herbe	BR_DOBD_HE06	Herbe_03+Herbe_13 : gestion des zones humides et absence de fertilisation	223,32€/ha	
Surfaces en herbe	BR_DOBD_HE08	Ouvert_01 : ouverture de milieu	190,12€/ha	

3.9 Enjeu BIODIVERSITE Milieux et prairies remarquables sur la partie du territoire de la Baie de Douarnenez en ZAP biodiversité :

Type de couvert et/ou habitat visé	Code de la mesure	Libellé de la mesure	Montant	Financement
Surfaces en herbe	BR_DOBD_HE10	Herbe_03 : absence de fertilisation	103,32€/ha	FEADER ETAT AELB REGION Conseils Départementaux
Surfaces en herbe	BR_DOBD_HE21	Herbe_03 : absence de fertilisation limitée à 4 années	82,65€/ha	
Surfaces en herbe	BR_DOBD_HE11	Herbe_09 : amélioration de la gestion pastorale	75,44€/ha	
Surfaces en herbe	BR_DOBD_HE08	Ouvert_01 : ouverture de milieu	190,12€/ha	
Surfaces en herbe	BR_DOBD_HE12	Ouvert_02+Herbe_03 : maintien de l'ouverture et absence de fertilisation	122,40€/ha	
Surfaces en herbe	BR_DOBD_HE13	Milieu_01 : mise en défens de milieux remarquables	59,39€/ha maximum	

Une notice spécifique à chacune de ces mesures, incluant le cahier des charges à respecter, est jointe à cette notice d'information de la Baie de Douarnenez.

La conversion et le maintien en agriculture biologique sont également des priorités de ce territoire.

Les mesures régionales correspondantes peuvent être sollicitées.

4. MONTANTS D'ENGAGEMENT MINIMUM ET MAXIMUM

4.1 Montant d'engagement minimum

Vous ne pouvez vous engager dans une ou plusieurs MAEC de ce territoire que si votre engagement sur ce territoire représente, au total, un montant annuel supérieur ou égal à 300 euros.

Si ce montant minimum n'est pas respecté lors de votre demande d'engagement, celle-ci sera irrecevable.

4.2 Montant d'engagement maximum

Par ailleurs, le montant de votre engagement est susceptible d'être plafonné selon les modalités d'intervention des différents financeurs qui sont précisées dans la notice d'aide de chaque mesure. Si ce montant maximum est dépassé, votre demande devra être modifiée.

5. CRITERES DE SELECTION DES DOSSIERS

Les critères de sélection permettent de prioriser les demandes d'aide au regard des capacités financières : pas de critère de sélection définis au niveau régional ou local.

6. COMMENT REMPLIR LA DEMANDE D'ENGAGEMENT POUR UNE NOUVELLE MAEC ?

Pour vous engager en 2016 dans une nouvelle MAEC, vous devez obligatoirement renseigner dans TélEPAC les écrans suivants, **avant le 15 juin 2016**.

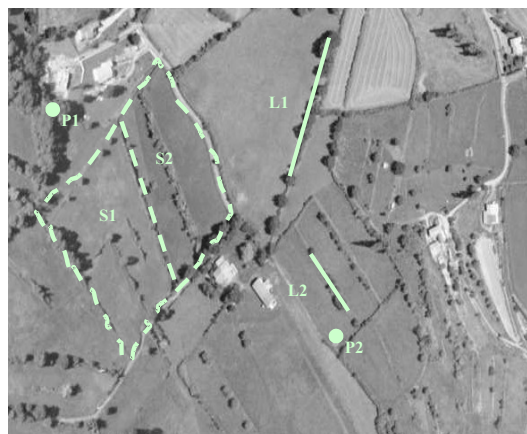
6.1 Registre parcellaire graphique et déclaration des éléments engagés en MAEC

Pour déclarer des **éléments surfaciques** engagés dans une MAEC, vous devez indiquer, dans les caractéristiques de chaque parcelle que vous souhaitez engager dans chacune des MAEC proposées, le code de la mesure.

Si vous souscrivez une ou plusieurs mesures portant sur des éléments linéaires proposées sur le territoire (mesure construite sur l'une des opérations LINEA_01, 05, 06, 08 ou 09) :

Pour déclarer des **éléments linéaires** engagés dans une MAEC, vous devez également dessiner d'un trait les éléments linéaires (ex : haies, ripisylves, talus, fossés ou bandes refuge) que vous souhaitez engager dans chacune de ces MAEC.

Vous devez compléter les caractéristiques de l'élément dans la fenêtre de saisie en précisant le code de la MAEC.



Si vous souscrivez une ou plusieurs mesures portant sur des éléments ponctuels proposées sur le territoire (mesure construite sur l'une des opérations LINEA_02, ou 07) :

Pour déclarer des **éléments ponctuels** engagés dans une MAEC, vous devez également localiser les éléments ponctuels (ex : mares ou arbres isolés) que vous souhaitez engager dans chacune de ces MAEC.

Vous devez compléter les caractéristiques de l'élément dans la fenêtre de saisie en précisant le code de la MAEC.

6.2 Descriptif des parcelles déclarées

Cet écran vous permet de consulter toutes vos parcelles déclarées et de vérifier les informations concernant la demande d'engagement en MAEC.

6.3 Écran « Demande d'aides »

A la rubrique « MAEC 2015-2020 / MAE 2007-2013 », vous devez cocher « oui » sur la ligne correspondant aux MAEC de la programmation 2015-2020.

6.4 Déclaration des effectifs animaux

Si vous souscrivez une ou plusieurs mesures proposées sur le territoire pour lesquelles le chargement ou les effectifs animaux interviennent : vous devez renseigner l'écran « effectifs animaux » pour renseigner les animaux de votre exploitation autres que bovins, afin que la DDTM soit en mesure de calculer le chargement ou les effectifs animaux de votre exploitation.

7. CONTACTS

PAEC Baie de Douarnenez

Le Pavillon – La Clarté – 29100 KERPLAZ

Manon Le Breton

Fixe : 02 29 40 41 24 - Portable : 06 47 38 01 99

E-mail : pole.prevention@epab.fr