



Direction départementale des territoires et de la mer du département du Finistère
Mesure agro-environnementale et climatique (MAEC)

Notice d'information du territoire
Odet à Aven
Campagne 2016

Accueil du public du lundi au vendredi de 9h00 à 12h00 et de 13h45 à 16h45 (vendredi 16h00).

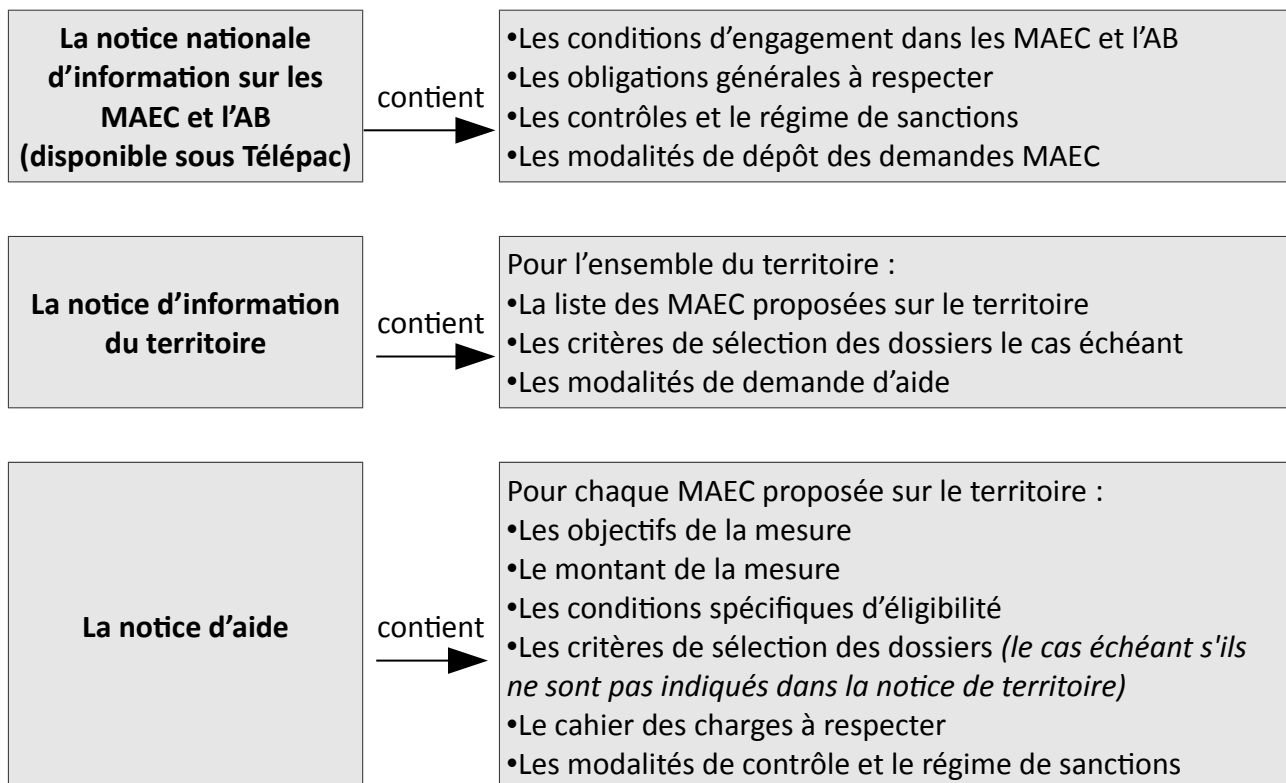
Correspondant MAEC de la DDTM : Erwan GOURLAOUEN

téléphone : 02 98 76 59 20

e mail : erwan.gourlaouen@finistere.gouv.fr

Cette notice présente l'ensemble des mesures agro-environnementales et climatiques (MAEC) proposées sur le territoire **Odet à Aven** au titre de la programmation 2015-2020.

Elle complète la notice nationale d'information sur les mesures agro-environnementales et climatiques (MAEC) et les aides à l'agriculture biologique 2015-2020, disponible sous Télépac.



conditionnalité présentées et expliquées dans les différentes fiches conditionnalité qui sont à votre disposition sous Télépac.

Lisez cette notice attentivement avant de remplir votre demande d'engagement en MAEC.

Si vous souhaitez davantage de précisions contactez votre DDTM

1. PERIMETRE DU TERRITOIRE : Odet à Aven

Seuls les éléments situés sur ce territoire sont éligibles aux mesures localisées qui y sont proposées (Cf. § 3).

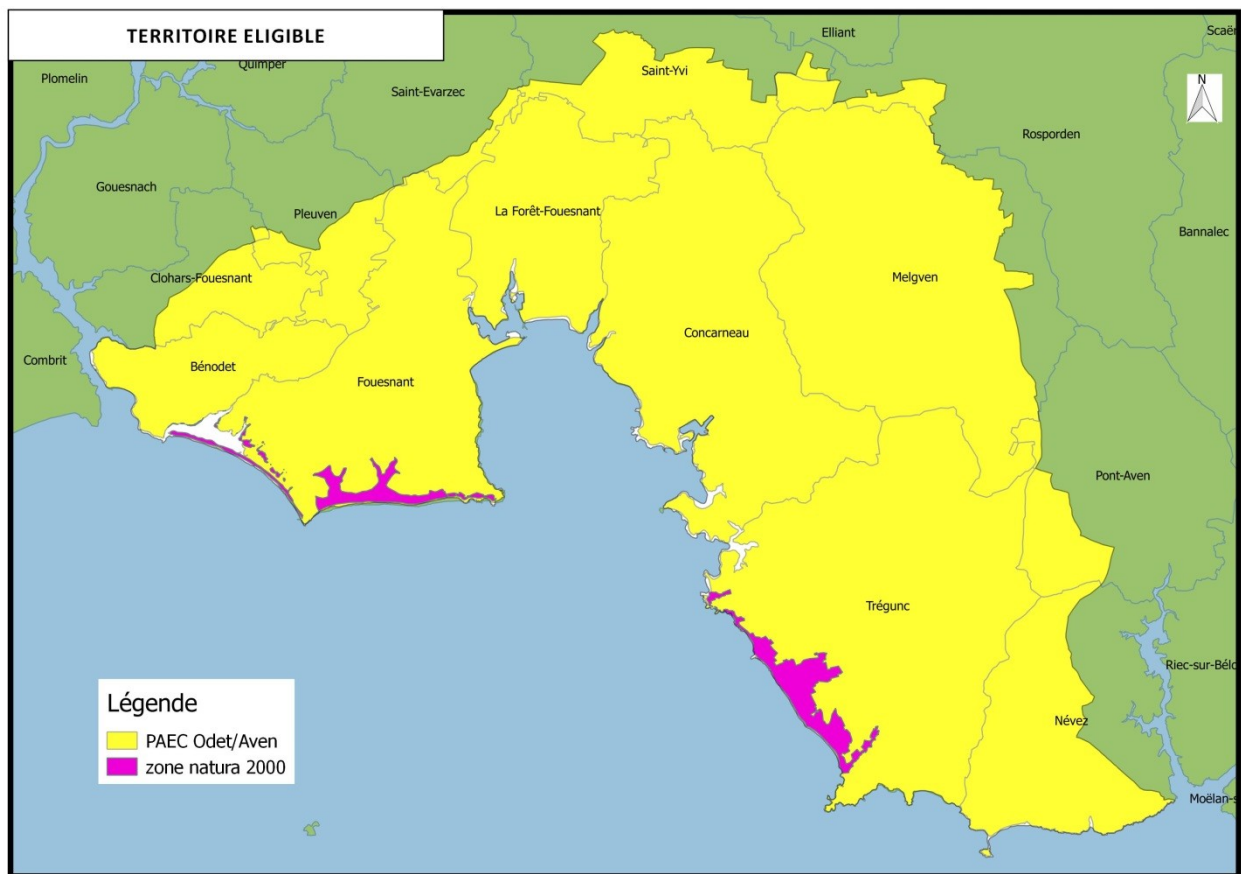
En ce qui concerne les mesures « systèmes », seules les exploitations dont 50 % au moins de la SAU est située sur un ou plusieurs territoires proposant la mesure en année 1 sont éligibles. Le cahier des charges de la mesure à respecter correspond à celle du territoire où l'exploitation a le plus de surfaces.

En ce qui concerne les mesures « localisées », pour qu'une parcelle ou un élément linéaire soit éligible à la MAEC, au moins 50 % de sa surface ou de sa longueur doit être incluse dans le territoire.

Le territoire éligible est celui des bassins versants de l'Odet à l'Aven incluant la baie de La Forêt.

Les communes concernées sont les suivantes :

- Concarneau (en totalité)
- Fouesnant(en totalité)
- Trégunc (en totalité)
- La Forêt Fouesnant (en totalité)
- Bénodet (en totalité)
- Clohars-Fouesnant (en partie)
- Pleuven (en partie)
- Saint-Evarzec (en partie)
- Saint-Yvi (en partie)
- Rosporden (en partie)
- Melgven (en partie)
- Pont Aven (en partie)
- Nevez (en partie)



2. RESUME DU DIAGNOSTIC AGROENVIRONNEMENTAL DU TERRITOIRE

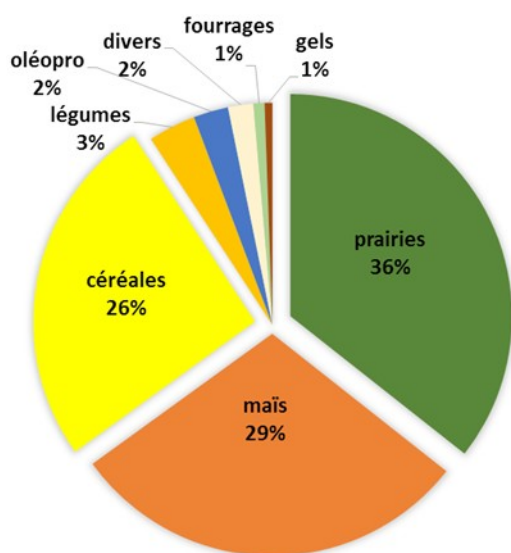
Différents enjeux sont présents sur le territoire :

Tout d'abord un enjeu de reconquête de la qualité de l'eau avec notamment une problématique liée à la prolifération des algues vertes. C'est pourquoi la baie de la Forêt fait partie des 8 baies Bretonne sur lesquelles des actions spécifiques ont été mises en place dans le cadre du Plan Algues vertes 2010-2015 (prolongé en 2016).

Ensuite un enjeu lié à la biodiversité des milieux avec notamment la présence de deux zones NATURA 2000 : les dunes et étangs de Trévignon sur la commune de Trégunc et les marais de Moustierlin sur la commune de Fouesnant.

D'après la déclaration PAC 2014, **221 exploitants** sont concernés par le territoire des bassins versants de l'Odét à l'Aven. La **SAU couvre une superficie de 105 km²** soit 42 % de la surface totale. Les systèmes de production animale sont principalement composés d'élevages laitiers, avec une charge d'azote moyenne de 150 à 160 uN /ha /SAU pour les sous bassins versants les plus agricoles. Cette production est complètement liée au sol par la production des fourrages et de l'herbe destinés à l'alimentation des animaux.

Les grandes cultures (maïs, céréales et légumes) représentent environ 58 % de la SAU.



3. LISTE DES MAEC PROPOSEES SUR LE TERRITOIRE

3.1 Mesures régionales : MAEC Système polyculture élevage herbivores proposées sur l'ensemble de la région Bretagne (code à adopter dès lors que la surface engagée dans la mesure est située à plus de 50 % à l'extérieur du périmètre du PAEC Odet à Aven et de tout autre PAEC) :

Type de couvert et/ou habitat visé	Code de la mesure	Libellé de la mesure	Montant	Financement
Mesure système	BR_BRET_SPE1	SPE_01 12% maïs dans la SFP et 70 % herbe dans la SAU Conversion	210€/ha	FEADER ETAT REGION AELB Conseils Départementaux
Mesure système	BR_BRET_SPM1	SPE_01 12% maïs dans la SFP et 70 % herbe dans la SAU Maintien	180€/ha	
Mesure système	BR_BRET_SPE2	SPE_01 18% maïs dans la SFP et 65 % herbe dans la SAU Conversion	190€/ha	
Mesure système	BR_BRET_SPM2	SPE_01 18% maïs dans la SFP et 65 % herbe dans la SAU Maintien	160€/ha	
Mesure système	BR_BRET_SPE3	SPE_01 28% maïs dans la SFP et 55 % herbe dans la SAU Conversion	140€/ha	
Mesure système	BR_BRET_SPM3	SPE_01 28% maïs dans la SFP et 55 % herbe dans la SAU Maintien	110€/ha	

3.2 Mesures régionales : MAEC Système polyculture élevage herbivores proposées sur l'ensemble de la région Bretagne (code à adopter dès lors que plus de 50 % de la surface engagée dans la mesure est située dans le périmètre du PAEC Odet à Aven) :

Type de couvert et/ou habitat visé	Code de la mesure	Libellé de la mesure	Montant	Financement
Mesure système	BR_BFEA_SPE1	SPE_01 12% maïs dans la SFP et 70 % herbe dans la SAU évolution	210€/ha	FEADER ETAT REGION AELB Conseils Départementaux
Mesure système	BR_BFEA_SPM1	SPE_01 12% maïs dans la SFP et 70 % herbe dans la SAU Maintien	180€/ha	
Mesure système	BR_BFEA_SPE2	SPE_01 18% maïs dans la SFP et 65 % herbe dans la SAU évolution	190€/ha	
Mesure système	BR_BFEA_SPM2	SPE_01 18% maïs dans la SFP et 65 % herbe dans la SAU Maintien	160€/ha	

3.3 Enjeu EAU : MAEC Système polyculture élevage herbivores, monogastrique et système grandes cultures « zones légumières » proposées sur tout le territoire du PAEC Odet à Aven :

Type de couvert et/ou habitat visé	Code de la mesure	Libellé de la mesure	Montant	Financement
Mesure système	BR_BFEA_SPE3	SPE_01 28% maïs dans la SFP et 55 % herbe dans la SAU évolution	140€/ha	FEADER ETAT REGION AELB Conseils Départementaux
Mesure système	BR_BFEA_SPM3	SPE_01 28% maïs dans la SFP et 55 % herbe dans la SAU Maintien	110€/ha	
Mesure système	BR_BFEA_SPE9	SPE_03 monogastrique	140€/ha	
Mesure système	BR_BFEA_SGC3	SGC_03 Mesure système grande culture « zones légumière »	140€/ha	

3.4 Enjeu EAU Mise en herbe proposées sur tout le territoire du PAEC Odet à Aven :

Financement : FEADER, Etat, Région, AELB, Conseil départemental.

Type de couvert et/ou habitat visé	Code de la mesure	Libellé de la mesure	Montant	Financement
Grandes cultures	BR_BFEA_GC01	Couvert_06 : mise en place d'un couvert herbacé pérenne	235,44€/ha	FEADER ETAT REGION AELB Conseils Départementaux

3.5 Enjeu EAU Zones Humides sur tout le territoire du PAEC Odet à Aven :

Type de couvert et/ou habitat visé	Code de la mesure	Libellé de la mesure	Montant	Financement
Surfaces en herbe	BR_BFEA_HE01	Herbe_04 : gestion de l'herbe par pâturage limité	56,58€/ha	FEADER ETAT REGION AELB Conseils Départementaux
Surfaces en herbe	BR_BFEA_HE02	Herbe_06 : gestion de l'herbe par la fauche	222,86€/ha	

3.6 Enjeu EAU et BIODIVERSITE Maillage bocager sur tout le territoire du PAEC Odet à Aven :

Type de couvert et/ou habitat visé	Code de la mesure	Libellé de la mesure	Montant	Financement
Haies	BR_BFEA_HA01	Linéa_01 : entretien des haies (1 entretien sur les 5 ans)	0,18€/ml	FEADER ETAT REGION AELB Conseils Départementaux
Haies	BR_BFEA_HA02	Linéa_01 : entretien des haies (2 entretiens sur les 5 ans)	0,36€/ml	
Haies	BR_BFEA_HA03	Linéa_09 : entretien des haies arborescentes	0,69€/ml	
Arbres	BR_BFEA_AR01	Linéa_02 : entretien des arbres isolés et/ou en alignement (1 entretien sur les 5 ans)	3,96€/arbre	

3.7 Enjeu BIODIVERSITE : MAEC localisées proposées sur les zones Natura 2000 de Trévignon et Moustierlin et sur les communes concernées par la ZAP « Biodiversité » du PAEC Odet à Aven :

Financement : FEADER, Etat, Région, AELB, Conseil départemental.

Type de couvert et/ou habitat visé	Code de la mesure	Libellé de la mesure	TO 1	TO 2	Montant	Unité
grandes cultures	BR_BFBD_GC02	mise en herbe et absence de fertilisation	Couver_06	Herbe_03	338,76	€/ha
surfaces en herbe	BR_BFBD_HE04	absence de fertilisation et réduction de la pression au pâturage	Herbe_03	Herbe_04	159,90	€/ha
surfaces en herbe	BR_BFBD_HE05	gestion de l'herbe par la fauche et absence de fertilisation	Herbe_03	Herbe_06	326,18	€/ha
surfaces en herbe	BR_BFBD_HE08	ouverture de milieu	Ouvert_01		190,12	€/ha
surfaces en herbe	BR_BFBD_HE10	absence de fertilisation	Herbe_03		103,32	€/ha
surfaces en herbe	BR_BFBD_HE21	absence de fertilisation limitée à 4 années avec Ouvert_01	Herbe_03		82,65	€/ha
surfaces en herbe	BR_BFBD_HE11	amélioration de la gestion pastorale	Herbe_09		75,44	€/ha
surfaces en herbe	BR_BFBD_HE12	maintien de l'ouverture et absence de fertilisation	Ouvert_02	Herbe_03	122,40	€/ha

Une notice spécifique à chacune de ces mesures, incluant le cahier des charges à respecter, est jointe à cette notice d'information du territoire **Odet à Aven**.

La conversion et le maintien en agriculture biologique sont également des priorités de ce territoire. Les mesures régionales correspondantes peuvent être sollicitées.

4. MONTANTS D'ENGAGEMENT MINIMUM ET MAXIMUM

Vous ne pouvez vous engager dans une ou plusieurs MAEC de ce territoire que si votre engagement sur ce territoire représente, au total, un montant annuel supérieur ou égal à 300 euros. Si ce montant minimum n'est pas respecté lors de votre demande d'engagement, celle-ci sera irrecevable.

Par ailleurs, le montant de votre engagement est susceptible d'être plafonné selon les modalités d'intervention des différents financeurs qui sont précisées dans la notice spécifique de chaque mesure. Si ce montant maximum est dépassé, votre demande devra être modifiée.

5. CRITERES DE SELECTION DES DOSSIERS

Les critères de sélection permettent de prioriser les demandes d'aide au regard des capacités financières : pas de critère de sélection définis au niveau régional ou local.

6. COMMENT REMPLIR LA DEMANDE D'ENGAGEMENT POUR UNE NOUVELLE MAEC ?

Pour vous engager en 2016 dans une nouvelle MAEC, vous devez obligatoirement renseigner dans TélEPAC les écrans suivants, avant le 15 juin 2016.

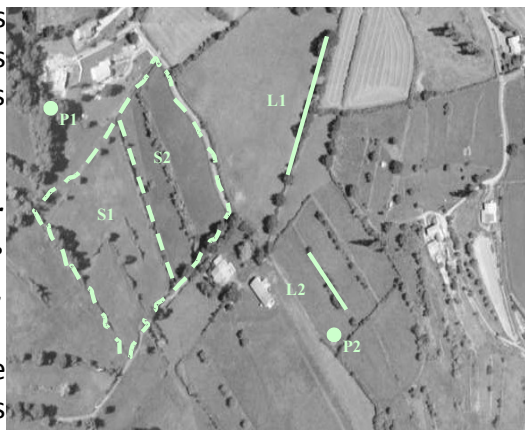
6.1 Registre parcellaire graphique et déclaration des éléments engagés en MAEC

Pour déclarer des **éléments surfaciques** engagés dans une MAEC, vous devez indiquer, dans les caractéristiques de chaque parcelle que vous souhaitez engager dans chacune des MAEC proposées, le code de la mesure.

Si vous souscrivez une ou plusieurs mesures portant sur des éléments linéaires proposées sur le territoire (mesure construite sur l'une des opérations LINEA_01, 05, 06, 08 ou 09) :

Pour déclarer des **éléments linéaires** engagés dans une MAEC, vous devez également dessiner d'un trait les éléments linéaires (ex : haies, ripisylves, talus, fossés ou bandes refuge) que vous souhaitez engager dans chacune de ces MAEC.

Vous devez compléter les caractéristiques de l'élément dans la fenêtre de saisie en précisant le code de la MAEC.



Si vous souscrivez une ou plusieurs mesures portant sur des éléments ponctuels proposées sur le territoire (mesure construite sur l'une des opérations LINEA_02, ou 07) :

Pour déclarer des **éléments ponctuels** engagés dans une MAEC, vous devez également localiser les éléments ponctuels (ex : mares ou arbres isolés) que vous souhaitez engager dans chacune de ces MAEC.

Vous devez compléter les caractéristiques de l'élément dans la fenêtre de saisie en précisant le code de la MAEC.

6.2 Descriptif des parcelles déclarées

Cet écran vous permet de consulter toutes vos parcelles déclarées et de vérifier les informations concernant la demande d'engagement en MAEC.

6.3 Écran « Demande d'aides »

A la rubrique « MAEC 2015-2020 / MAE 2007-2013 », vous devez cocher « oui » sur la ligne correspondant aux MAEC de la programmation 2015-2020.

6.4 Déclaration des effectifs animaux

Si vous souscrivez une ou plusieurs mesures proposées sur le territoire pour lesquelles le

chargement ou les effectifs animaux interviennent : vous devez renseigner l'écran « effectifs animaux » pour renseigner les animaux de votre exploitation autres que bovins, afin que la DDTM soit en mesure de calculer le chargement ou les effectifs animaux de votre exploitation.

7. CONTACTS

L'opérateur chargé du PAEC Odet /Aven est la Communauté de Communes du Pays Fouesnantais.
Le référent MAEC est Matthieu Le Breton joignable au 02 98 51 61 27.