



## Direction départementale des territoires et de la mer des Côtes d'Armor

Mesure agroenvironnementale et climatique (MAEC)

### Notice d'information du territoire « Bassin versant de l'Arguenon »

Campagne 2016

Accueil du public du lundi au vendredi de 9h00 à 12h00 et de 14h00 à 17h00 (vendredi 16h00).

Correspondant MAEC de la DDTM :

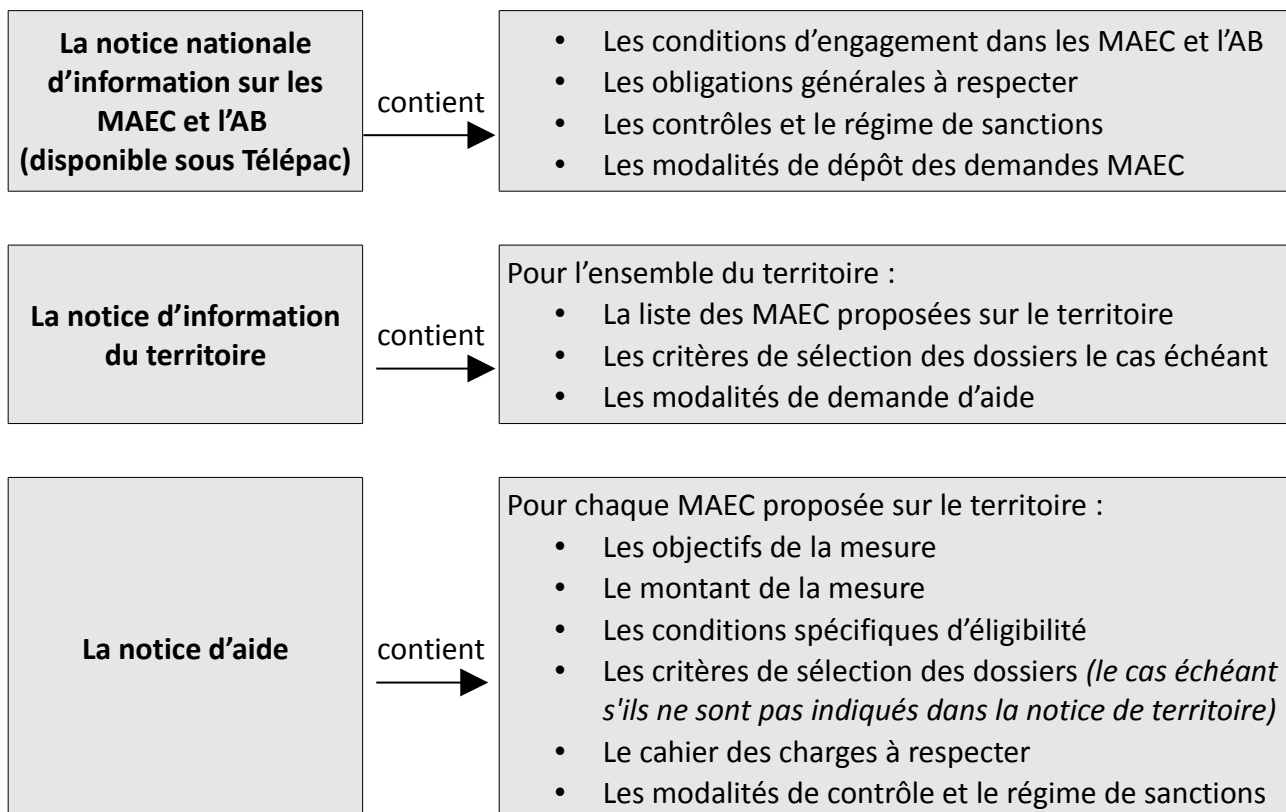
Marlène LE NOIR / Isabelle MARGERIE

téléphone : 02 96 62 47 88

[marlene.le-noir@cotes-darmor.gouv.fr](mailto:marlene.le-noir@cotes-darmor.gouv.fr)

[isabelle.margerie@cotes-darmor.gouv.fr](mailto:isabelle.margerie@cotes-darmor.gouv.fr)

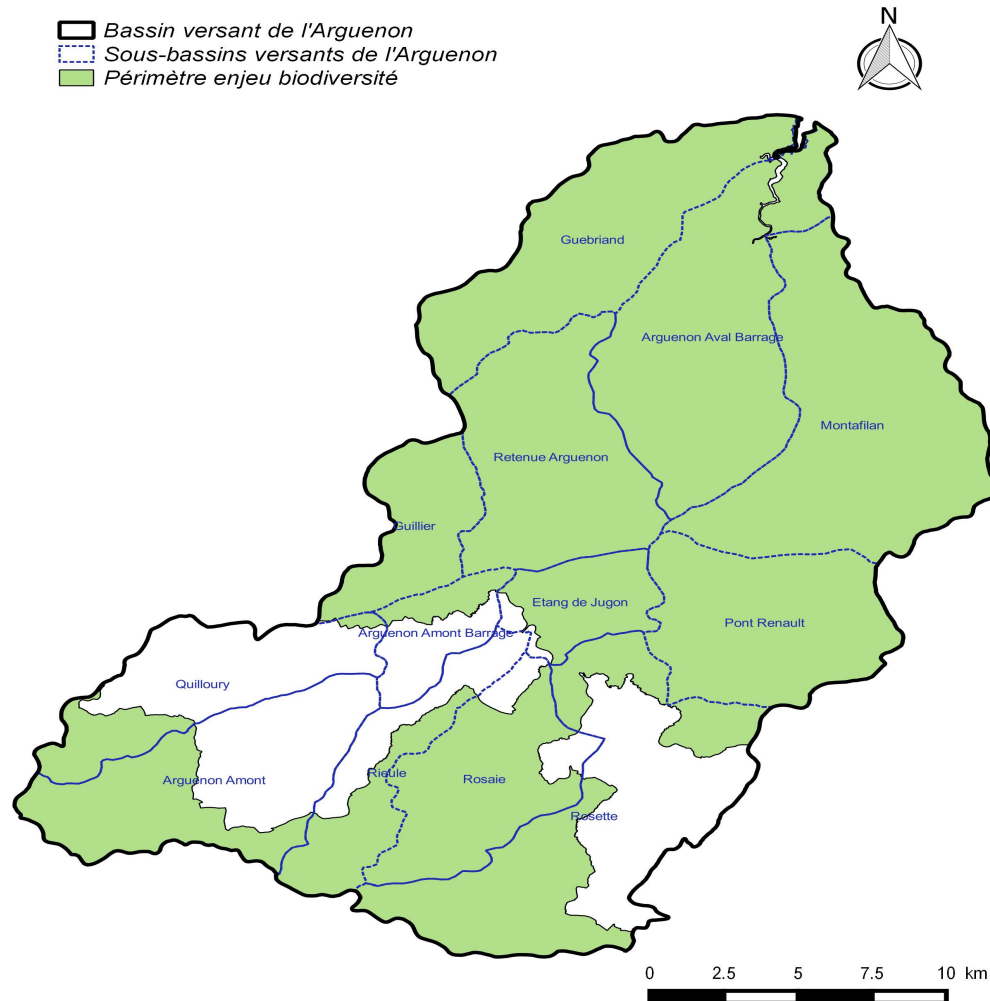
Cette notice présente l'ensemble des mesures agroenvironnementales et climatiques (MAEC) proposées sur le territoire du **Bassin versant de l'Arguenon** au titre de la programmation 2015-2020. Elle complète la notice nationale d'information sur les mesures agroenvironnementales et climatiques (MAEC) et les aides à l'agriculture biologique 2015-2020, disponible sous Télépac





Code INSEE	Commune
22240	PLUMAUGAT
22051	DOLO
22084	JUGON-LES-LACS
22175	PLEDELIAC
22185	PLENEFF-JUGON

## PAEC Arguenon 2016 : Périmètre biodiversité (15/06/16)



## 2. RESUME DU DIAGNOSTIC AGROENVIRONNEMENTAL DU TERRITOIRE « Bassin versant de l'Arguenon »

Enjeux sur le territoire du bassin versant de l'Arguenon	<ul style="list-style-type: none"> <li>-Nitrates (état des cours d'eau/ alimentation en eau potable du tiers-est des Côtes d'Armor et du nord de l'Ille et Vilaine/Captage prioritaire cf.SDAGE),</li> <li>-Phytosanitaires,</li> <li>-Phosphore (eutrophisation retenue de la Ville Hatte cf. SDAGE 3B1 et étang de Jugon),</li> <li>-Contaminations microbiologiques du littoral (usage conchylicole)</li> <li>-Fonctionnalités des cours d'eau, des zones humides, des têtes de bassin versant</li> </ul>
--	--

Les pistes d'amélioration des pratiques agricoles pour protéger les sols et l'eau

- Amélioration des fertilités : physique (structure des sols), biologique et chimique (juste dose au bon moment) des sols en priorité sur les sous-bassins versants des cours d'eau restant supérieurs à 50 mg/l nitrates,

- Améliorer les pratiques liées aux phytosanitaires,
- Lutter contre l'érosion des sols et le ruissellement en restaurant le bocage, en protégeant tous les cours d'eau, leurs berges ...
- Réduire les contaminations microbiologiques du littoral
- Amélioration de la qualité biologique et de la morphologie des cours d'eau dégradés, opération de démonstration d'entretien et de restauration de zone humide pour protéger la biodiversité.

En 2015 et 2016, des moyens d'animations sont concentrés sur les sous bassins les plus contributeurs. Ce sont :

- le QUILLOURY, la ROSAIE et le GUILLIER, situés à l'amont de la prise d'eau de la ville hatte à Pléven.
- le GUEBRIAND jouxtant le bassin versant de la Fresnaye et l'ARGUENON AVAL.

A partir de 2017, l'animation porte sur la totalité du bassin versant de l'Arguenon.

### 3. LISTE DES MAEC PROPOSEES SUR LE TERRITOIRE « Bassin versant de l'Arguenon »

**3.1 Mesures régionales MAEC Système polyculture élevage herbivores proposées sur l'ensemble de la région Bretagne (code à adopter dès lors que la surface engagée dans la mesure est située à plus de 50 % à l'extérieur du périmètre du PAEC Arguenon et de tout autre PAEC):**

Type de couvert et/ou habitat visé	Code de la mesure	Libellé de la mesure	Montant	Financement
Mesure système	BR_BRET_SPE1	SPE_01 12% maïs dans la SFP et 70 % herbe dans la SAU <b>Conversion</b>	210€/ha	FEADER ETAT REGION AELB Conseils Départementaux
Mesure système	BR_BRET_SPM1	SPE_01 12% maïs dans la SFP et 70 % herbe dans la SAU <b>Maintien</b>	180€/ha	
Mesure système	BR_BRET_SPE2	SPE_01 18% maïs dans la SFP et 65 % herbe dans la SAU <b>Conversion</b>	190€/ha	
Mesure système	BR_BRET_SPM2	SPE_01 18% maïs dans la SFP et 65 % herbe dans la SAU <b>Maintien</b>	160€/ha	
Mesure système	BR_BRET_SPE3	SPE_01 28% maïs dans la SFP et 55 % herbe dans la SAU <b>Conversion</b>	140€/ha	
Mesure système	BR_BRET_SPM3	SPE_01 28% maïs dans la SFP et 55 % herbe dans la SAU <b>Maintien</b>	110€/ha	

**3.2 Mesures régionales MAEC Système polyculture élevage herbivores proposées sur l'ensemble de la région Bretagne (code à adopter dès lors que plus de 50 % de la surface engagée dans la mesure est située dans le périmètre du PAEC Arguenon) :**

Type de couvert et/ou habitat visé	Code de la mesure	Libellé de la mesure	Montant	Financement
Mesure système	BR_AREA_SPE1	SPE_01 12% maïs dans la SFP et 70 % herbe dans la SAU <b>Conversion</b>	210€/ha	FEADER ETAT REGION AELB Conseils Départementaux
Mesure système	BR_AREA_SPM1	SPE_01 12% maïs dans la SFP et 70 % herbe dans la SAU <b>Maintien</b>	180€/ha	
Mesure système	BR_AREA_SPE2	SPE_01 18% maïs dans la SFP et 65 % herbe dans la SAU <b>Conversion</b>	190€/ha	
Mesure système	BR_AREA_SPM2	SPE_01 18% maïs dans la SFP et 65 % herbe dans la SAU <b>Maintien</b>	160€/ha	

### 3.3 Enjeu EAU MAEC Système polyculture élevage herbivores et monogastriques proposées sur tout le territoire du Bassin versant de l'Arguenon :

Type de couvert et/ou habitat visé	Code de la mesure	Libellé de la mesure	Montant	Financement
Mesure système	BR_AREA_SPE3	SPE_01 28% maïs dans la SFP et 55 % herbe dans la SAU <b>Conversion</b>	140€/ha	FEADER ETAT REGION AELB Conseils Départementaux
Mesure système	BR_AREA_SPM3	SPE_01 28% maïs dans la SFP et 55 % herbe dans la SAU <b>Maintien</b>	110€/ha	
Mesure système	BR_AREA_SPE9	SPE_03 monogastrique	140€/ha	

### 3.4 Enjeu EAU Mise en herbe sur tout le territoire du Bassin versant de l'Arguenon :

Type de couvert et/ou habitat visé	Code de la mesure	Libellé de la mesure	Montant	Financement
Grandes cultures	BR_AREA_GC01	Couver_06 : mise en place d'un couvert herbacé pérenne	235,44€/ha	FEADER ETAT REGION AELB Conseils Départementaux

### 3.5 Enjeu EAU Zones humides sur tout le territoire du Bassin versant de l'Arguenon :

Type de couvert et/ou habitat visé	Code de la mesure	Libellé de la mesure	Montant	Financement
Surfaces en herbe	BR_AREA_HE01	Herbe_04 : gestion de l'herbe par pâturage limité	56,58€/ha	FEADER ETAT REGION AELB Conseils Départementaux
Surfaces en herbe	BR_AREA_HE02	Herbe_06 : gestion de l'herbe par la fauche	222,86€/ha	
Surfaces en herbe	BR_AREA_HE03	Herbe_13 : gestion des zones humides	120€/ha	

### 3.6 Enjeu EAU Réduction des produits phytosanitaires sur tout le territoire du Bassin versant de l'Arguenon :

**PRIMO DECLARANT** : qui n'a jamais contractualisé de mesure de réduction de produits phytosanitaires, ou qui a déjà contractualisé une mesure de réduction des produits phytosanitaires avec une interruption de plus de 2 campagnes.

Type de couvert et/ou habitat visé	Code de la mesure	Libellé de la mesure	Montant	Financement
Grandes cultures	BR_ARPH_GC10	Phyto_01+Phyto_14 : réduction des produits phytosanitaires herbicides	47€/ha	FEADER ETAT REGION AELB Conseils Départementaux
Grandes cultures	BR_ARPH_GC20	Phyto_01+Phyto_14 + Phyto_15: réduction des produits phytosanitaires herbicides et hors herbicides	98€/ha	
Grandes cultures	BR_ARPH_GC30	Phyto_01+Phyto_14 + Phyto_16: réduction des produits phytosanitaires herbicides et hors herbicides	75€/ha	

**SECONDO DECLARANT** : qui a déjà contractualisé une mesure de réduction des produits phytosanitaires avec une interruption de 2 campagnes au plus. Le secondo déclarant doit atteindre l'objectif de réduction de l'année 5 dès la deuxième année d'engagement.

Type de couvert et/ou habitat visé	Code de la mesure	Libellé de la mesure	Montant	Financement
Grandes cultures	BR_ARPH_GC12	Phyto_01+Phyto_14 : réduction des produits phytosanitaires herbicides	47€/ha	FEADER ETAT REGION AELB Conseils Départementaux
Grandes cultures	BR_ARPH_GC22	Phyto_01+Phyto_14 + Phyto_15: réduction des produits phytosanitaires herbicides et hors herbicides	98€/ha	
Grandes cultures	BR_ARPH_GC32	Phyto_01+Phyto_14 + Phyto_16: réduction des produits phytosanitaires herbicides et hors herbicides	75€/ha	

### 3.7 Enjeux EAU et BIODIVERSITE Maillage bocager sur tout le territoire du Bassin versant de l'Arguenon :

Type de couvert et/ou habitat visé	Code de la mesure	Libellé de la mesure	Montant	Financement
Haies	BR_AREA_HA01	Linéa_01 : entretien des haies (1 entretien sur les 5 ans)	0,18€/ml	FEADER ETAT REGION AELB Conseils Départementaux
Haies	BR_AREA_HA03	Linéa_09 : entretien des haies arborescentes	0,69€/ml	
Arbres isolés ou en alignement	BR_AREA_AR01	Linéa_02 : entretien des arbres isolés et/ou en alignement (1 entretien sur les 5 ans)	3,96€/arbre	



### 3.8 Enjeu BIODIVERSITE Mise en herbe sur la partie du territoire du bassin versant de l'Arguenon en ZAP biodiversité :

Type de couvert et/ou habitat visé	Code de la mesure	Libellé de la mesure	Montant	Financement
Grandes cultures	BR_ARBD_GC02	Couver_06+Herbe_03 : mise en herbe et absence de fertilisation	338,76€/ha	FEADER ETAT REGION AELB Conseils Départementaux

### 3.9 Enjeu BIODIVERSITE Zones humides et marais sur la partie du territoire du bassin versant de l'Arguenon en ZAP biodiversité :

Type de couvert et/ou habitat visé	Code de la mesure	Libellé de la mesure	Montant	Financement
Surfaces en herbe	BR_ARBD_HE04	Herbe_03+Herbe_04 : absence de fertilisation et réduction de la pression de pâturage	159,90€/ha	FEADER ETAT REGION AELB Conseils Départementaux
Surfaces en herbe	BR_ARBD_HE05	Herbe_03+Herbe_06 : gestion de l'herbe par la fauche et absence de fertilisation	326,18€/ha	
Surfaces en herbe	BR_ARBD_HE06	Herbe_03+Herbe_13 : gestion des zones humides et absence de fertilisation	223,32€/ha	
Surfaces en herbe	BR_ARBD_HE08	Ouvert_01 : ouverture de milieu	190,12€/ha	
Surfaces en herbe	BR_ARBD_HE09	Milieu_02 : remise en état des surfaces prairiales après inondations	37,72€/ha	

### 3.10 Enjeu BIODIVERSITE Milieux et prairies remarquables sur la partie du territoire du bassin versant de l'Arguenon en ZAP biodiversité :

Type de couvert et/ou habitat visé	Code de la mesure	Libellé de la mesure	Montant	Financement
Surfaces en herbe	BR_ARBD_HE08	Ouvert_01 : ouverture de milieu	190,12€/ha	FEADER ETAT REGION AELB Conseils Départementaux
Surfaces en herbe	BR_ARBD_HE21	Herbe_03 : absence de fertilisation limitée à 4 années	82,65€/ha	
Surfaces en herbe	BR_ARBD_HE12	Ouvert_02+Herbe_03 : maintien de l'ouverture et absence de fertilisation	122,40€/ha	
Vergers hautes tiges et prés vergers	BR_ARBD_VE01	Milieu_03 : entretien des vergers hautes tiges et prés vergers	316,06€/ha	

Une notice spécifique à chacune de ces mesures, incluant le cahier des charges à respecter, est

jointe à cette notice d'information du Bassin versant de l'Arguenon.

La conversion et le maintien en agriculture biologique sont également des priorités de ce territoire. Les mesures régionales correspondantes peuvent être sollicitées.

## 4. MONTANTS D'ENGAGEMENT MINIMUM ET MAXIMUM

---

### 4.1 Montant d'engagement minimum

Vous ne pouvez vous engager dans une ou plusieurs MAEC de ce territoire que si votre engagement sur ce territoire représente, au total, un montant annuel supérieur ou égal à 300 euros.

Si ce montant minimum n'est pas respecté lors de votre demande d'engagement, celle-ci sera irrecevable.

### 4.2 Montant d'engagement maximum

Par ailleurs, le montant de votre engagement est susceptible d'être plafonné selon les modalités d'intervention des différents financeurs qui sont précisées dans la notice d'aide de chaque mesure. Si ce montant maximum est dépassé, votre demande devra être modifiée.

## 5. CRITERES DE SELECTION DES DOSSIERS

---

Les critères de sélection permettent de prioriser les demandes d'aide au regard des capacités financières : pas de critère de sélection définis au niveau régional ou local.

## 6. COMMENT REMPLIR LA DEMANDE D'ENGAGEMENT POUR UNE NOUVELLE MAEC ?

---

Pour vous engager en 2016 dans une nouvelle MAEC, vous devez obligatoirement renseigner dans TélEPAC les écrans suivants, **avant le 15 juin 2016**.

### 6.1 Registre parcellaire graphique et déclaration des éléments engagés en MAEC

Pour déclarer des **éléments surfaciques** engagés dans une MAEC, vous devez indiquer, dans les caractéristiques de chaque parcelle que vous souhaitez engager dans chacune des MAEC proposées, le code de la mesure.

***Si vous souscrivez une ou plusieurs mesures portant sur des éléments linéaires proposées sur le territoire (mesure construite sur l'une des opérations LINEA\_01, 05, 06, 08 ou 09) :***

Pour déclarer des **éléments linéaires** engagés dans une MAEC, vous devez également dessiner d'un trait les éléments linéaires (ex : haies, ripisylves, talus, fossés ou bandes refuge) que vous souhaitez engager dans chacune de ces MAEC.

Vous devez compléter les caractéristiques de l'élément dans la fenêtre de saisie en précisant le



code de la MAEC.

***Si vous souscrivez une ou plusieurs mesures portant sur des éléments ponctuels proposées sur le territoire (mesure construite sur l'une des opérations LINEA\_02, ou 07) :***

Pour déclarer des **éléments ponctuels** engagés dans une MAEC, vous devez également localiser les éléments ponctuels (ex : mares ou arbres isolés) que vous souhaitez engager dans chacune de ces MAEC.

Vous devez compléter les caractéristiques de l'élément dans la fenêtre de saisie en précisant le code de la MAEC.

## **6.2 Descriptif des parcelles déclarées**

Cet écran vous permet de consulter toutes vos parcelles déclarées et de vérifier les informations concernant la demande d'engagement en MAEC.

## **6.3 Écran « Demande d'aides »**

A la rubrique « MAEC 2015-2020 / MAE 2007-2013 », vous devez cocher « oui » sur la ligne correspondant aux MAEC de la programmation 2015-2020.

## **6.4 Déclaration des effectifs animaux**

***Si vous souscrivez une ou plusieurs mesures proposées sur le territoire pour lesquelles le chargement ou les effectifs animaux interviennent :*** vous devez renseigner l'écran « effectifs animaux » pour renseigner les animaux de votre exploitation autres que bovins, afin que la DDTM soit en mesure de calculer le chargement ou les effectifs animaux de votre exploitation.

## **7. CONTACTS**

---

Marie-Christine TOQUET	02 96 84 49 10	<a href="mailto:smap.pleven@wanadoo.fr">smap.pleven@wanadoo.fr</a>	usine de la Ville Hatte - - 22130 PLEVEN
------------------------	----------------	--	--